

# 工程量清单

工程名称：大居万顺路（秀竹路-腾飞路）路灯安装工程

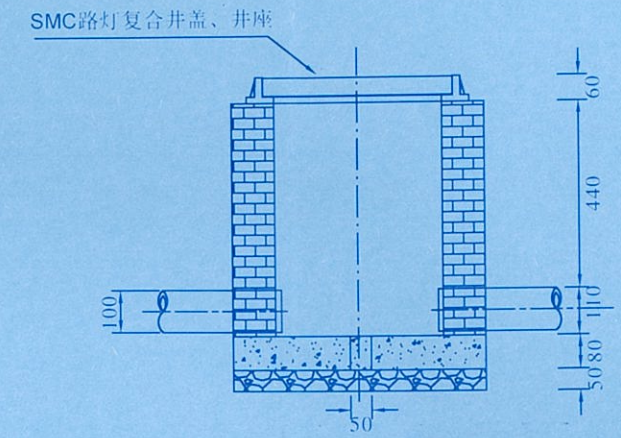
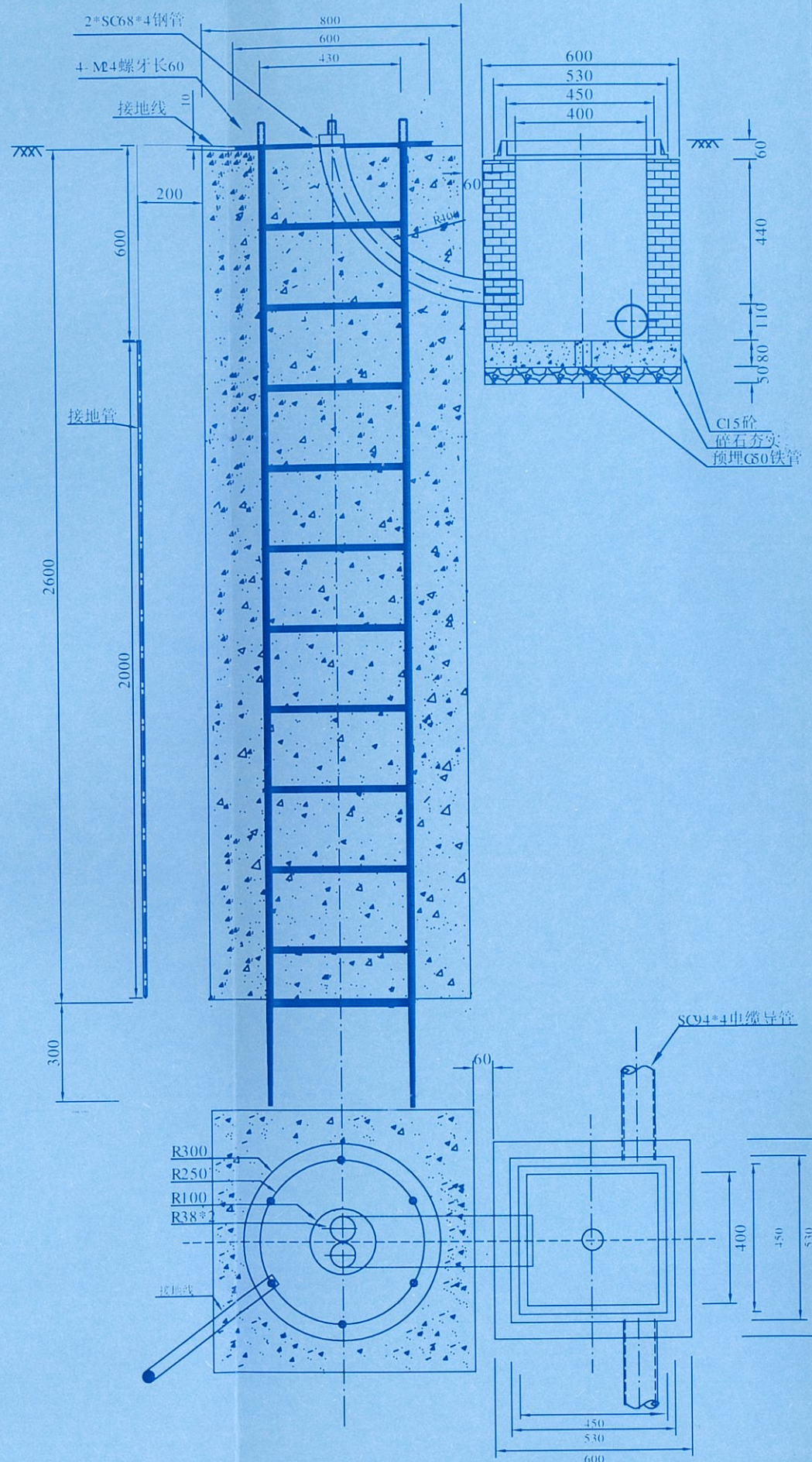
序号	名称	单位	工程量
1	照明配电箱、箱、柜 落地安装（路灯控制箱）	台(块)	4
2	施工定位 单杆	基	134
3	路灯安装 马路灯 杆顶安装(钢管)1火（道路照明灯150W，10米路灯杆）	10套	11
4	路灯安装 马路灯 杆顶安装(钢管)1火（道路照明灯200W，12米投光灯）	10套	0.2
5	沟(隧)内电缆 截面面积50mm2以下（YJLV-5*35 YJLV-0.6/1KV, 5*35）	100m	48
6	电缆保护管敷设 钢管 管径100mm以下（SC94*4mm）	10m	453.3
7	电缆保护管敷设 钢管 管径100mm以下（SC106*4mm）	10m	45.3
8	路灯预埋件240*240*2600+300（M22）	套	110
9	中杆灯预埋件500*500*2600+300（M24）（1000*400）	套	2
10	控制柜预埋件400*350*1500+300（M20）（1000*400）	套	4
11	挖填沟槽土方 普通土	10m3	108.8
12	人工回填土 夯填	m3	610
13	土方外运	m3	478
14	接线箱安装 暗装 半周长500mm以内	10个	13
15	预拌混凝土(泵送) 设备基础 预拌混凝土（非泵送型） C25 粒径5~20	m3	70
16	铺筑预制混凝土人行道板	100m2	13.5
17	混凝土路面开挖 250mm以下	m2	1350
18	电缆保护管 顶管敷设 钢管管径150mm以下 顶管距离≤10m	10m	700
19	路灯井(600*600*680,其中含130mm厚混凝土基础,井盖材质SMC路灯复合井盖、井座,总厚度60mm)	座	160
20	钢管接地极制作安装 普通土	根	116
21	塑料护套线穿管 塑料护套线 3芯（BVVB-0.75, 3*2.5）	100m/根	15.92

## 税前补差

工程名称：大居万顺路（秀竹路-腾飞路）路灯安装工程

第 1 页 共 1 页

序号	项目名称	单位	数量	单价	费用
1	路灯养护费	年	2	100000	200000
2	护栏拆除修复费	项	1	50000	50000



路灯窨井施工图

工程施工图设计出图  
专用章  
资质证书号: A 131003151  
有效期至 2020年02月03日止  
上海市勘察设计行业协会统一颁发

施工图出图  
负责人  
梁浩

竣工图  
上海电力设计院有限公司

- 施工说明:
- 1、图式尺寸均为毫米。
  - 2、路灯基础用C25混凝土,混凝土应按《混凝土结构工程施工质量验收规程》(GB50204-2002)浇制。
  - 3、路灯基础下卧土层密实度 $\geq 90\%$ 。
  - 4、路灯SC68\*4预埋弯管根据实际穿线情况进行放置。
  - 5、路灯接地线采用镀锌扁钢焊接在接地管上,接地线与路灯灯杆在法兰盘的螺栓上连接并用螺母固定(接地线若有多余折叠后埋于土中)。

上海电力设计院有限公司			南桥基地(四期)路灯新装工程	竣工	设计阶段
批准	设计	校核	12米地面路灯基础预埋件图		
审核	CAD制图	校核			
校核	日期	2012年08月06日			
图号		2012-LD065S-D04-14			