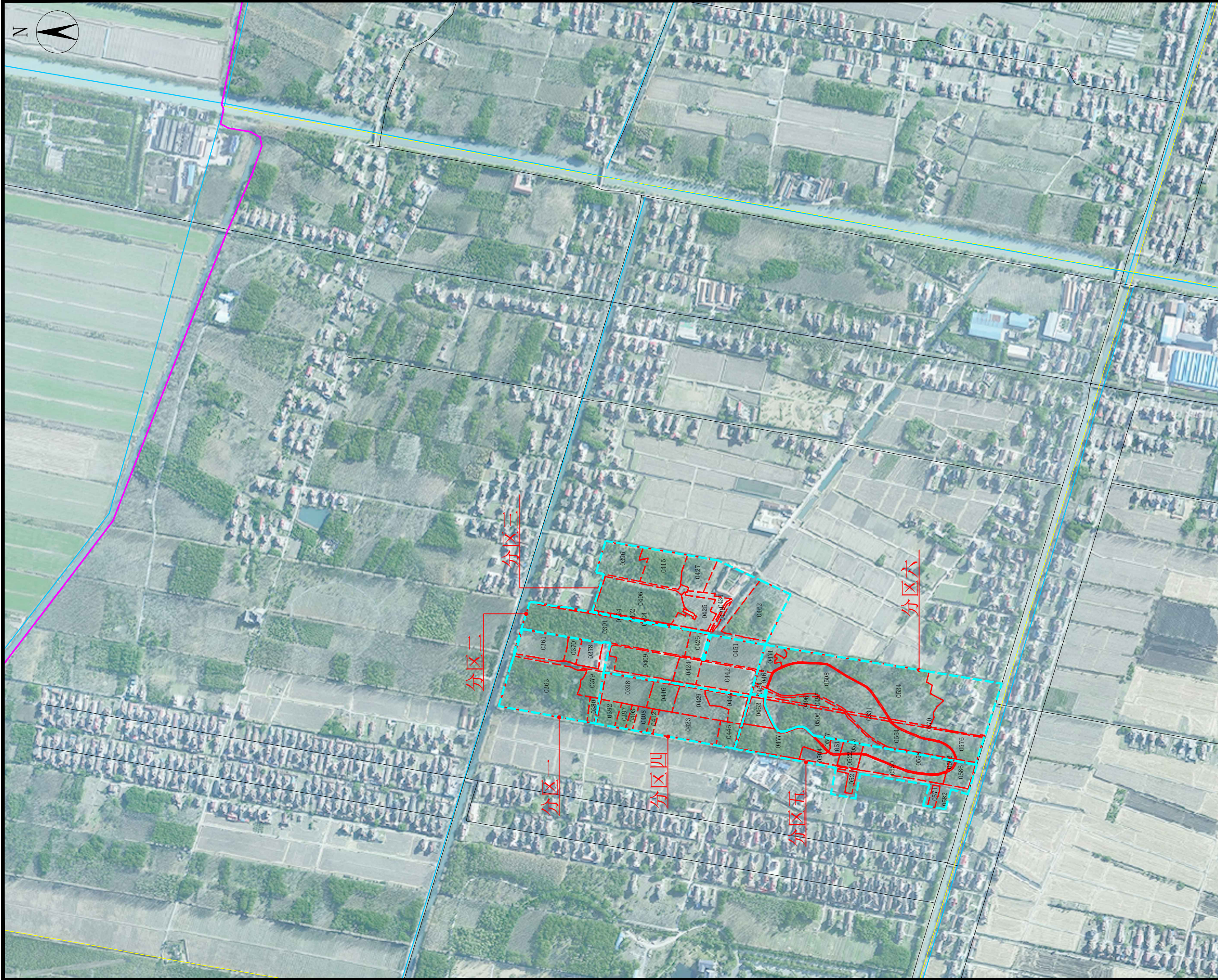


景观休憩型抚育



林业调查规划设计出图 专用章		施工图发图 负责人 金明		上海本都林业规划设计有限公司 Shanghai Bendu Forestry Planning and Design CO., Ltd.		工程名称 项目		2024年崇明区新河镇生态公益林抚育项目	
丙09-0006 中国林业工程建设协会		发图负责人盖章处		审定 谢昊淼		审核 金明		项目负责 童海庆	
出图专用章盖章处		制图 童海庆		校核 谢昊淼		设计 童海庆		比例 1:7000	
		日期		图号		新河镇卫东村 景观休憩型抚育小班位置图		XH-131	
		2025.05							



序号	行政村	小班号	面积(亩)	现状		
				树种	胸径(cm)	株数
1	卫东村	0370	2.03	香樟	Φ8.1-12.0	92
2	卫东村	0378	3.58	栎树	Φ8.1-10.0	111
				无患子	Φ8.1-10.0	40
3	卫东村	0361	7.77	光皮楸木	Φ8.1-12.0	248
				无患子	Φ8.1-12.0	132
				香樟	Φ8.1-12.0	430
				栎树	Φ7.1-12.0	186
4	卫东村	0363	26.05	梓树	Φ6.1-8.0	78
				女贞	Φ7.1-10.0	204
				重阳木	Φ7.1-12.0	41
5	卫东村	0379	3.43	香樟	Φ8.1-14.0	162
6	卫东村	0380	1.35	广玉兰	Φ9.1-14.0	43

林业调查规划设计出图
专用章
丙09-0006
中国林业工程建设协会

出图专用章盖章处

施工图发图
负责人
金明

发图负责人盖章处

上海本都林业规划设计有限公司
Shanghai Bendu Forestry Planning and Design CO.Ltd.

申 定	谢昊淼	校 核	谢昊淼
申 核	金 明	设 计	童海庆
项目负责人	童海庆	制 图	刘亚娜

工程名称

2024年崇明区新河镇生态公益林抚育项目

项 目

新河镇卫东村景观休憩型抚育
分区一小班现状图

比 例	1:1500
图 号	XH-132
日 期	2025.05



永民路

采伐:

香樟*84株 径阶:6-18cm
栎树*23株 径阶:8-22cm
樟树*11株 径阶:6-18cm
女贞*47株 径阶:8-18cm
重阳木*11株 径阶:10-18cm

补植:

榉树*60株 Φ4.1-5.0cm

修枝:

763株

采伐:

光皮树*44株 径阶:10-18cm
无患子*30株 径阶:6-16cm

修枝:

306株

采伐:

香樟*19株 径阶:10-18cm

修枝:

73株

采伐:

栎树*20株 径阶:4-24cm
无患子*5株 径阶:6-16cm

修枝:

126株

采伐:

香樟*28株 径阶:12-20cm

修枝:

134株

0363
(26.05亩)

0361
(7.77亩)

0370
(2.03亩)

0379
(3.43亩)

0378
(3.58亩)

0380
(1.35亩)

序号	行政村	小班号	面积(亩)	间伐		补植 (株)	割灌 (株)	修枝
				树种	径阶(cm)			
1	卫东村	0370	2.03	香樟	10-18	19	0	73
2	卫东村	0378	3.58	栎树	4-24	20	0	126
				无患子	6-16	5		
3	卫东村	0361	7.77	光皮树	10-18	44	0	306
				无患子	6-16	30		
4	卫东村	0363	26.05	香樟	6-18	84	0	763
				栎树	8-22	23		
				樟树	6-18	11		
				女贞	8-18	47		
5	卫东村	0379	3.43	重阳木	10-18	11	0	134
				香樟	12-20	28		
6	卫东村	0380	1.35	广玉兰	12-22	10	8	33

林业调查规划设计出图
专用章
丙09-0006
中国林业工程建设协会

施工图发图
负责人
金明

出图专用盖章处

发图负责人盖章处

上海本都林业规划设计有限公司
Shanghai Bendu Forestry Planning and Design CO.Ltd.

申定 谢昊淼 校核 谢昊淼

审核 金明 设计 童海庆

项目负责人 童海庆 制图 刘亚娜

工程名称

2024年崇明区新河镇生态公益林抚育项目

项目

新河镇卫东村景观休憩型抚育
分区一小班作业设计图

比例

1:1500

图号

XH-133

日期

2025.05



序号	行政村	小班号	面积(亩)	现状		
				树种	胸径(cm)	株数
1	卫东村	0442	8.57	银杏	Φ6.1-7.0	80
				栎树	Φ7.1-10.0	228
2	卫东村	0424	3.55	光皮楸木	Φ8.1-12.0	38
				乐昌含笑	Φ8.1-12.0	88
3	卫东村	0451	8.88	无患子	Φ8.1-10.0	38
4	卫东村	0409	9.99	栎树	Φ7.1-10.0	361
				香樟	Φ8.1-14.0	317
5	卫东村	0394	0.95	乐昌含笑	Φ8.1-12.0	3
				无患子	Φ8.1-12.0	4
				香樟	Φ9.1-12.0	14
				香樟	Φ9.1-12.0	754
6	卫东村	0391	27.64	无患子	Φ8.1-12.0	49
				乐昌含笑	Φ8.1-12.0	72
				广玉兰	Φ6.1-8.0	150
				白玉兰	Φ5.1-10.0	23
7	卫东村	0426	2.97	香樟	Φ10.1-12.0	11
				乐昌含笑	Φ8.1-12.0	113
				梓树	Φ8.1-10.0	17
				光皮楸木	Φ8.1-12.0	4
8	卫东村	0404	1.48	水杉	Φ12.1-36.0	57

林业调查规划设计出图
专用章
丙09-0006
中国林业工程建设协会

出图专用盖章处

施工图发图
负责人
金明

发图负责人盖章处

上海本都林业规划设计有限公司 Shanghai Bendu Forestry Planning and Design CO.Ltd.		校核	谢昊淼
审定	谢昊淼	设计	童海庆
审核	金明	制图	刘亚娜
项目负责人		童海庆	刘亚娜

工程名称	2024年崇明区新河镇生态公益林抚育项目
项目	
新河镇卫东村景观休憩型抚育 分区二小班现状图	
比例	1:2000
图号	XH-134
日期	2025.05



序号	行政村	小班号	面积(亩)	间伐			补植 (株)	割灌 (株)	修枝
				树种	径阶(cm)	数量			
1	卫东村	0442	8.57	银杏	6-14	57	0	0	209
				榉树	12-22	42			
2	卫东村	0424	3.55	光皮树	10-16	10	7	0	134
				乐昌含笑	8-16	20			
3	卫东村	0451	8.88	榉树	8-18	87	0	0	274
				香樟	8-18	65			
5	卫东村	0394	0.95				0	0	21
6	卫东村	0391	27.64	香樟	6-24	201	5	0	699
				榉树	8-14	5			
				广玉兰	6-18	73			
				无患子	8-16	11			
				乐昌含笑	10-20	38			
				白玉兰	6-16	21			
7	卫东村	0426	2.97	乐昌含笑	6-22	40	0	0	105
8	卫东村	0404	1.48				0	0	57

工程名称			项目			比例		
2024年崇明区新河镇生态公益林抚育项目			新河镇卫东村景观休憩型抚育			1:2000		
分区分小班作业设计图			图号			XH-135		
			日期			2025.05		

林业调查规划设计出图
专用章
丙09-0006
中国林业工程建设协会

施工图发图
负责人
金明

申 定	谢昊淼	校 核	谢昊淼
申 核	金 明	设 计	童海庆
项目负责人	童海庆	制 图	刘亚娜

出图专用章盖善处

发图负责人盖善处



序号	行政村	小班号	面积(亩)	树种	胸径(cm)	株数
1	卫东村	0439	0.51	欧美杨	Φ9.1-20.0	31
2	卫东村	0406	17.86	香樟 乐昌含笑	Φ7.1-12.0 Φ5.1-8.0	1076 141
3	卫东村	0415	9.04	香樟	Φ7.1-12.0	657
4	卫东村	0427	5.87	欧美杨	Φ15.1-20.0	36
				女贞	Φ6.1-10.0	269
5	卫东村	0396	8.89	杜英	Φ6.1-8.0	19
				香樟	Φ8.1-12.0	148
				重阳木	Φ9.1-12.0	82
6	卫东村	0425	6.29	银杏	Φ6.1-8.0	292
				无患子	Φ8.1-12.0	115
				喜树	Φ7.1-10.0	48
				欧美杨	Φ8.1-14.0	4
7	卫东村	0431	2.42	欧美杨	Φ10.1-20.0	43
				无患子	Φ7.1-10.0	23
				银杏	Φ5.1-6.0	8
				香樟	Φ8.1-12.0	184
8	卫东村	0462	14.41	女贞	Φ6.1-11.0	62
				重阳木	Φ7.1-10.0	10
				栎树	Φ7.1-12.0	158
				梓树	Φ8.1-10.0	27
				欧美杨	Φ8.1-12.0	43
				广玉兰	Φ8.1-10.0	20
				国槐	Φ6.1-8.0	18
9	卫东村	0402	0.80	香樟	Φ9.1-16.0	11
				水杉	Φ30.1-42.0	3

林业调查规划设计出图
专用章

丙09-0006
中国林业工程建设协会

出图专用盖章处

施工图发图
负责人
金明

发图负责人盖章处

上海本都林业规划设计有限公司 Shanghai Bendu Forestry Planning and Design CO.Ltd.		审核	谢昊淼	校核	谢昊淼
审定	金明	设计	童海庆		
项目负责人		童海庆	制图	刘亚娜	

工程名称		2024年崇明区新河镇生态公益林抚育项目			
项目					
新河镇卫东村景观休憩型抚育 分区三班现状图				比例	1:1500
				图号	XH-136
				日期	2025.05



序号	行政村	小班号	面积(亩)	间伐		补植 (株)	翻灌 (株)	修枝
				树种	径阶(cm)			
1	卫东村	0439	0.51	欧美杨	12-26	6	0	25
2	卫东村	0406	17.86	香樟	6-22	288	0	891
				乐昌含笑	6-16	38		
3	卫东村	0415	9.04	香樟	8-18	236	0	457
4	卫东村	0427	5.87	女贞	6-18	33	15	251
				杜英	10-14	4		
5	卫东村	0396	8.89	香樟	10-20	6	10	221
				重阳木	8-14	3		
6	卫东村	0425	6.29	无患子	6-18	49	16	320
				银杏	6-14	90		
7	卫东村	0431	2.42	欧美杨	8-34	13	5	52
				无患子	8-12	9		
				广玉兰	6-14	3		
8	卫东村	0462	14.41	香樟	6-18	37	45	412
				栾树	6-14	22		
				梓树	4-14	23		
				欧美杨	12-36	13		
				女贞	8-14	8		
9	卫东村	0402	0.80	重阳木	8-14	4	0	14

林业调查规划设计出图
专用章
丙09-0006
中国林业工程建设协会

施工图发图
负责人
金明

出图专用盖章处

发图负责人盖章处

上海本都林业规划设计有限公司
Shanghai Bendu Forestry Planning and Design CO.Ltd.

审 定	谢昊淼	校 核	谢昊淼
审 核	金 明	设 计	童海庆
项目负责人	童海庆	制 图	刘亚娜

工程名称
2024年崇明区新河镇生态公益林抚育项目

新河镇卫东村景观休憩型抚育 分区三班作业设计图			比 例	1:1500
			图 号	XH-137
			日 期	2025.05



序号	行政村	小班号	面积(亩)	间伐		补植 (株)	割灌 (株)	修枝
				树种	径阶(cm)			
1	卫东村	0392	3.11	香樟	12-20	15	0	109
				光皮树	14	1		
				香樟	8-18	7		
2	卫东村	0429	7.26	栎树	10-16	8	2	232
				江南桤木	14-30	12		
				国槐	8-10	2		
3	卫东村	0446	2.98	香樟	8-18	8	7	64
4	卫东村	0416	4.46	香樟	12-18	33	0	139
5	卫东村	0412	1.05	香樟	12-18	16	0	48
6	卫东村	0423	9.77	栎树	10-18	21	55	260
				栎树	14-34	4		
				女贞	12-18	7		
7	卫东村	0398	8.04	光皮树	8-18	72	0	380
				无患子	6-14	6		
8	卫东村	0397	1.71	广玉兰	6-18	53	4	239
9	卫东村	0444	4.74	女贞	12-16	13	0	160
				栎树	8	2		
10	卫东村	0403	1.08	香樟	8-18	28	0	129
				女贞	6-12	3		
11	卫东村	0408	2.24	光皮树	8-12	14	15	37

	<div>林业调查规划设计出图 专用章</div> <div>丙09-0006</div> <div>中国林业工程建设协会</div>	<div>施工图发图 负责人</div> <div>金明</div> <div>发图负责人盖章处</div>	上海本都林业规划设计有限公司 Shanghai Bendu Forestry Planning and Design CO. Ltd.						新河镇卫东村景观休憩型抚育 分区四小班作业设计图				2024年崇明区新河镇生态公益林抚育项目	
			审定 谢昊淼 校核 童海庆						比例 1:1500				图号 XH-139	
			项目负责人						童海庆				刘亚娜	



序号	行政村	小班号	面积(亩)	现状	
				树种	株数
1	卫东村	0571	1.03	栎树	41
2	卫东村	0583	0.28	女贞	5
3	卫东村	0558	8.33	银杏	33
				女贞	87
				栎树	29
				臭椿	31
				杜英	5
4	卫东村	0525	1.42	女贞	56
5	卫东村	0517	1.09	栎树	5
6	卫东村	0477	12.16	国槐	54
7	卫东村	0504	2.60	女贞	53
				香樟	305
				银杏	35
8	卫东村	0507	0.79	杜英	16
9	卫东村	0463	3.58	香樟	36
				栎树	10
				广玉兰	32
				银杏	28
				国槐	37
10	卫东村	0550	5.26	银杏	52
				广玉兰	7
				女贞	44
11	卫东村	0522	1.68	臭椿	15
				女贞	30
				广玉兰	4
12	卫东村	0586	3.67	女贞	37
				马褂木	18
				香樟	30
13	卫东村	0521	1.26	垂柳	8

	<div>林业调查规划设计出图 专用章 丙09-0006 中国林业工程建设协会</div>	<div>施工图发图 负责人 金明</div>	上海本都林业规划设计有限公司 Shanghai Bendu Forestry Planning and Design CO. Ltd.				工程名称		2024年崇明区新河镇生态公益林抚育项目	
							项 目			
							审 定		谢昊淼	
							审 核		金 明	
							项目负责人		童海庆	
				制图				刘亚娜		
				校 核				谢昊淼		
				设计				童海庆		
				比例				1:2500		
				图号				XH-140		
				日期				2025.05		



序号	行政村	小班号	面积(亩)	现状	
				树种	胸径(cm)
1	卫东村	0534	27.98	栎树	Φ8.1-10.0
				江南桤木	Φ10.1-12.0
				梓树	Φ5.1-8.0
				女贞	Φ7.1-9.0
				国槐	Φ6.1-9.0
				香樟	Φ10.1-12.0
				马褂木	Φ9.1-14.0
2	卫东村	0471	3.04	欧美杨	Φ12.1-25.0
				国槐	Φ7.1-10.0
				国槐	Φ7.1-10.0
3	卫东村	0467	1.19	女贞	Φ7.1-9.0
				无患子	Φ9.1-12.0
4	卫东村	0576	7.96	香樟	Φ10.1-16.0
				栎树	Φ8.1-12.0
				女贞	Φ8.1-12.0
				香樟	Φ10.1-12.0
				栎树	Φ8.1-12.0
5	卫东村	0554	10.54	广玉兰	Φ8.1-10.0
				马褂木	Φ10.1-12.0
				女贞	Φ8.1-12.0
6	卫东村	0464	0.62	马褂木	Φ8.1-10.0
				无患子	Φ9.1-12.0
7	卫东村	0508	20.53	国槐	Φ7.1-10.0
				香樟	Φ10.1-12.0
				栎树	Φ8.1-12.0
				女贞	Φ7.1-9.0
				国槐	Φ6.1-9.0
				马褂木	Φ9.1-14.0
				梓树	Φ5.1-8.0
8	卫东村	0497	2.51	银杏	Φ5.1-6.0
				江南桤木	Φ10.1-14.0
				香樟	Φ10.1-14.0
				栎树	Φ8.1-12.0
				女贞	Φ8.1-9.0
				国槐	Φ8.1-12.0
				香樟	Φ10.1-14.0
9	卫东村	0506	15.66	马褂木	Φ8.1-12.0
				女贞	Φ7.1-10.0
				江南桤木	Φ10.1-12.0
				国槐	Φ6.1-8.0
				银杏	Φ6.1-8.0
10	卫东村	0570	0.96	水杉	Φ15.1-20.0
11	卫东村	0531	0.66	水杉	Φ15.1-20.0
12	卫东村	0496	1.18	水杉	Φ15.1-18.0

林业调查规划设计出图
专用章
丙09-0006
中国林业工程建设协会

施工图发图
负责人
金明

上海本都林业规划设计有限公司 Shanghai Bendu Forestry Planning and Design CO.Ltd.		工程名称		2024年崇明区新河镇生态公益林抚育项目	
审定	谢昊淼	校核	谢昊淼	项目	
审核	金明	设计	童海庆		
项目负责人		制图	刘亚娜	新河镇卫东村景观休憩型抚育 分区六小班现状图	
				比例	1:2500
				图号	XH-142
				日期	2025.05

出图专用盖章处

发图负责人盖章处



序号	行政村	小班号	面积(亩)	间伐		补植 (株)	割灌 (株)	修枝
				树种	径阶(cm)			
1	卫东村	0534	27.98	栎树	8-20	28	0	912
				栎树	8-16	21		
				香樟	10-20	45		
				国槐	8-10	5		
				欧美杨	8-10	5		
				重阳木	10-16	2		
2	卫东村	0471	3.04	国槐	6-16	26	0	133
3	卫东村	0467	1.19	国槐	10-14	4	8	34
4	卫东村	0576	7.96	女贞	10-12	2		
				栎树	10-18	16	5	178
5	卫东村	0554	10.54	香樟	12	3		
				香樟	12-18	12	12	243
				栎树	12-16	5		
				马褂木	16	1		
				女贞	12-18	6		
				广玉兰	10-16	4		
6	卫东村	0464	0.62	无患子	18	2	3	18
7	卫东村	0508	20.53	国槐	10	1		
				国槐	8-16	17	7	461
				栎树	6-16	23		
				女贞	10-16	12		
				香樟	12-16	8		
				江南桤木	12-18	6		
8	卫东村	0497	2.51	银杏	6-8	3	12	47
				重阳木	12	1		
9	卫东村	0506	15.66	香樟	14-18	4	25	389
				香樟	10-18	29		
				马褂木	6-14	4		
				女贞	10-16	12		
				国槐	6-16	10		
				栎树	8-10	3		
10	卫东村	0570	0.96				0	13
11	卫东村	0531	0.66				0	10
12	卫东村	0496	1.18				0	29

林业调查规划设计出图
专用章
丙09-0006
中国林业工程建设协会

施工图发图
负责人
金明

项目负责人盖章处

出图专用章盖章处

上海本都林业规划设计有限公司 Shanghai Bendu Forestry Planning and Design CO.Ltd.	工程名称	2024年崇明区新河镇生态公益林抚育项目	
	项目		
审定 谢昊淼	校核 谢昊淼	新河镇卫东村景观休憩型抚育 分区六小班作业设计图	
审核 金明	设计 童海庆		
项目负责人 童海庆	制图 刘亚娜		
		比例	1:2500
		图号	XH-143
		日期	2025.05



<div>林业调查规划设计出图 专用章 丙09-0006 中国林业工程建设协会</div>	<div>施工图发图 负责人 金明</div>	上海本都林业规划设计有限公司 Shanghai Bendu Forestry Planning and Design CO.Ltd.					工程名称		2024年崇明区新河镇生态公益林抚育项目					
		<div>审定 谢昊淼 审核 金明 项目负责人 童海庆</div>					项 目							
							<div>景观休憩型抚育小班位置图</div>				比例		1:2000	
											图 号		XH-144	
											项目负责		童海庆	
发图负责人盖章处		出图专用章盖章处		2025.05										



序号	行政村	小班号	面积(亩)	现状		
				树种	胸径(cm)	株数
1	新隆村	0257	1.04	栎树	Φ12.1-21.0	5
				女贞	Φ12.1-21.0	8
				香樟	Φ27.1-36.0	6
				青桐	Φ8.1-15.0	4
				女贞	Φ7.1-13.0	108
2	新隆村	0222	3.63	重阳木	Φ11.1-36.0	4
				栎树	Φ10.1-18.0	32
				广玉兰	Φ27.1-28.0	1
				青桐	Φ16.1-18.0	3
				栎树	Φ12.1-21.0	16
3	新隆村	0256	2.28	重阳木	Φ14.1-17.0	16
				女贞	Φ8.1-13.0	34
				香樟	Φ32.1-36.0	2
4	新隆村	0219	1.43	女贞	Φ6.1-12.0	42
				栎树	Φ10.1-20.0	48
				广玉兰	Φ10.1-16.0	2

林业调查规划设计出图
专用章

丙09-0006
中国林业工程建设协会

施工图发图
负责人
金明

发图负责人盖章处

出图专用盖章处

上海本都林业规划设计有限公司 Shanghai Bendu Forestry Planning and Design CO.Ltd.			工程名称	2024年崇明区新河镇生态公益林抚育项目
申定	谢昊淼	校核	项目	
审核	金明	设计		
项目负责人	童海庆	制图	新河镇新隆村 景观休憩型抚育小班现状图	
			比例	1:2000
			图号	XH-145
			日期	2025.05



序号	行政村	小班号	面积(亩)	间伐		补植 (株)	割灌 (株)	修枝
1	新隆村	0257	1.04	树种	数量	7	0	11
				青桐	1			
2	新隆村	0222	3.63	女贞	1	8	0	122
				青桐	4			
				重阳木	3			
				栾树	2			
				女贞	24			
3	新隆村	0256	2.28	重阳木	5	13	0	46
				榉树	3			
				女贞	15			
4	新隆村	0219	1.43	栾树	6	2	0	86
				女贞	2			

		<div>林业调查规划设计出图 专用章</div> <div>丙09-0006</div> <div>中国林业工程建设协会</div>	<div>施工图发图 负责人 金明</div> <div>发图负责人盖章处</div>	上海本都林业规划设计有限公司 Shanghai Bendu Forestry Planning and Design CO. Ltd.				2024年崇明区新河镇生态公益林抚育项目		
				审 定		校 核		项 目		
				审 核		设 计				
				项目负责人		制 图		新河镇新隆村景观休憩型抚育 小班作业设计图	比例	1:2000
				董海庆		刘亚娜			图号	XH-146
						日期	2025.05			

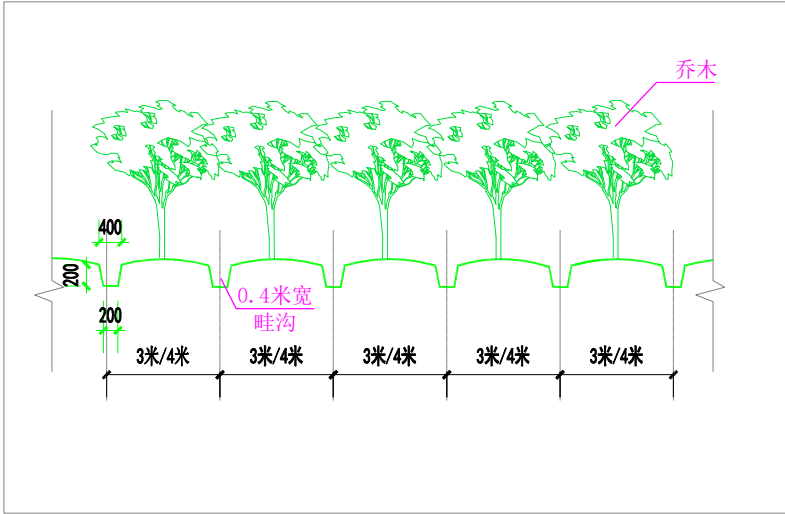
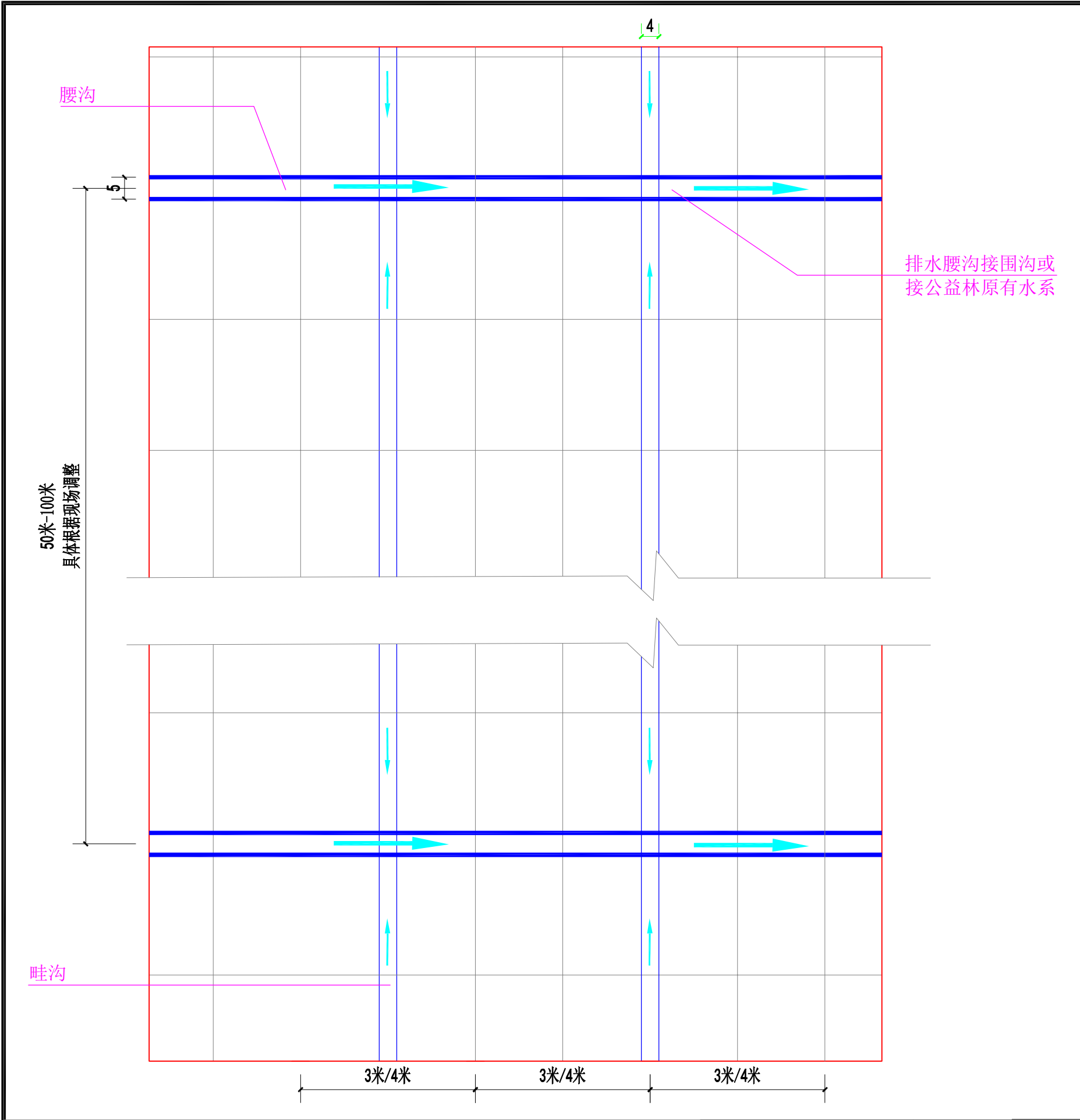
林业调查规划设计出图
专用章
丙09-0006
中国林业工程建设协会

施工图发图
负责人
金明

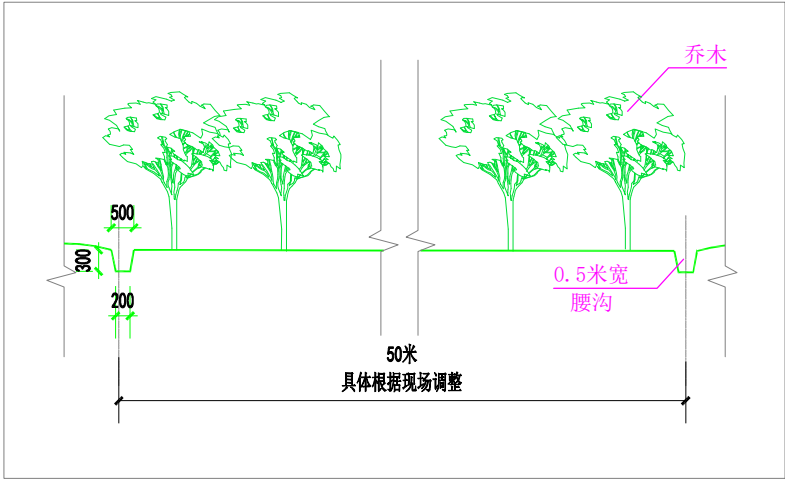
出图专用章盖善处

发图负责人盖善处

上海本都林业规划设计有限公司 Shanghai Bendu Forestry Planning and Design CO.Ltd.			
申 定	谢昊淼	校 核	谢昊淼
申 核	金 明	设 计	童海庆
项目负责人	童海庆	制 图	刘亚娜



修整畦沟立面示意图



修整腰沟立面示意图

为保证抚育地块排水通畅，针对老林地沟渠年久失修，堵塞、淤积等现象、需对原沟渠重新整理。沿小班地块四周修整围沟，50-100米垂直与畦沟修整腰沟，每两行林木之间修整畦沟各沟系相互通。全面清理林地现有沟渠，保证沟系内无枯枝、落叶等杂物，并且与周边外围排水沟系连通。

沟渠修整模式图

林业调查规划设计出图
专用章
丙09-006
中国林业工程建设协会

出图专用章盖章处

施工图发图
负责人
金明

发图负责人盖章处

上海本都林业规划设计有限公司
Shanghai Bendu Forestry Planning and Design CO.Ltd.

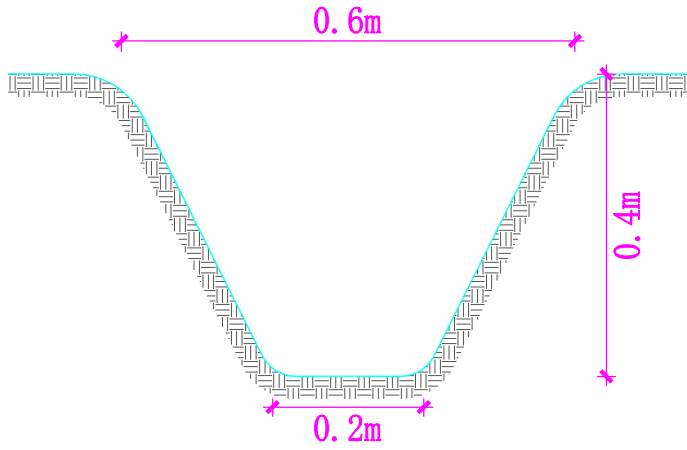
审定	谢昊淼	校核	谢昊淼
审核	金明	设计	童海庆
项目负责人	童海庆	制图	刘亚娜

工程名称 2024年崇明区新河镇生态公益林抚育项目

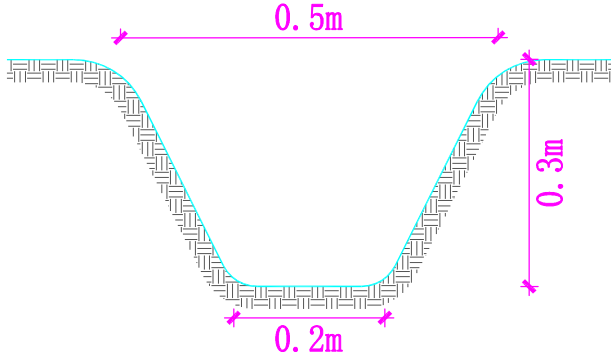
项目

新河镇沟渠修整模式图

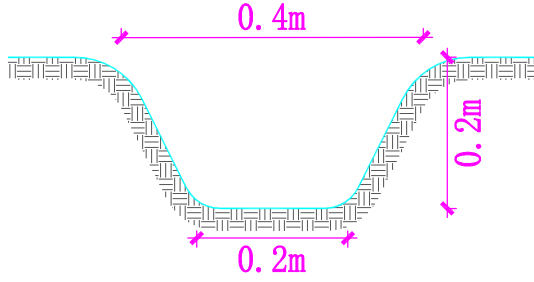
比例	
图号	XH-148
日期	2025.05



围沟剖面图



腰沟剖面图



畦沟剖面图

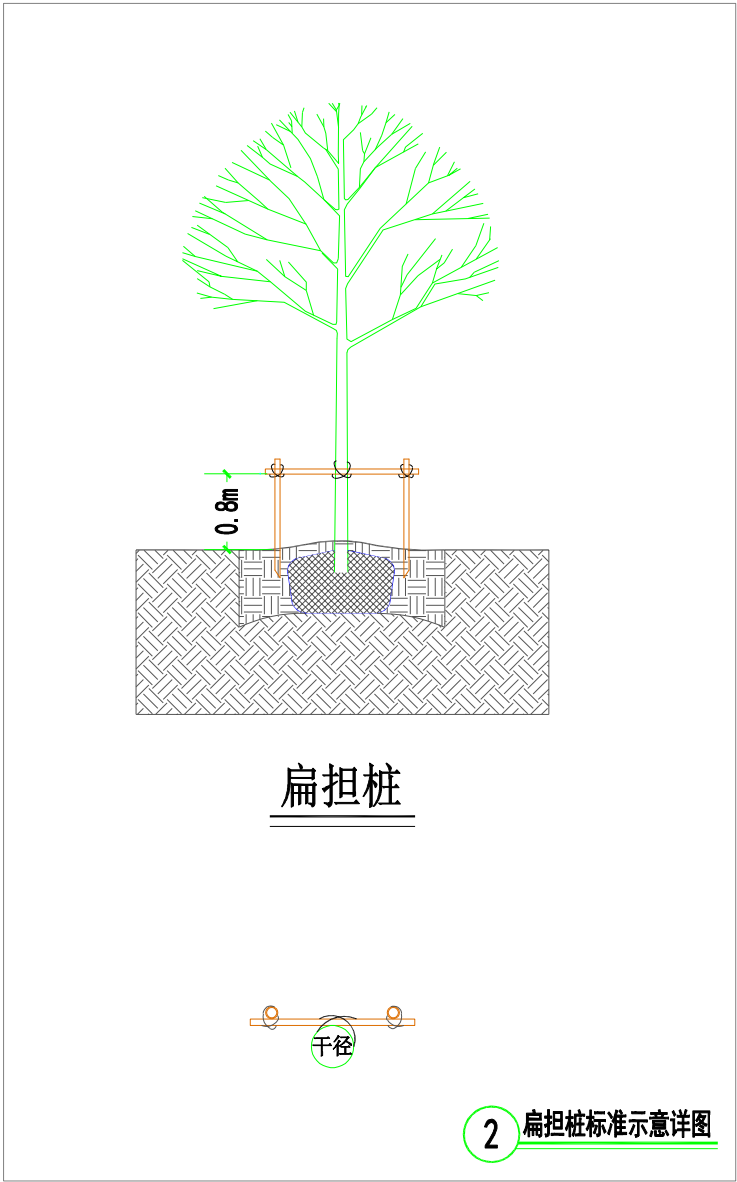
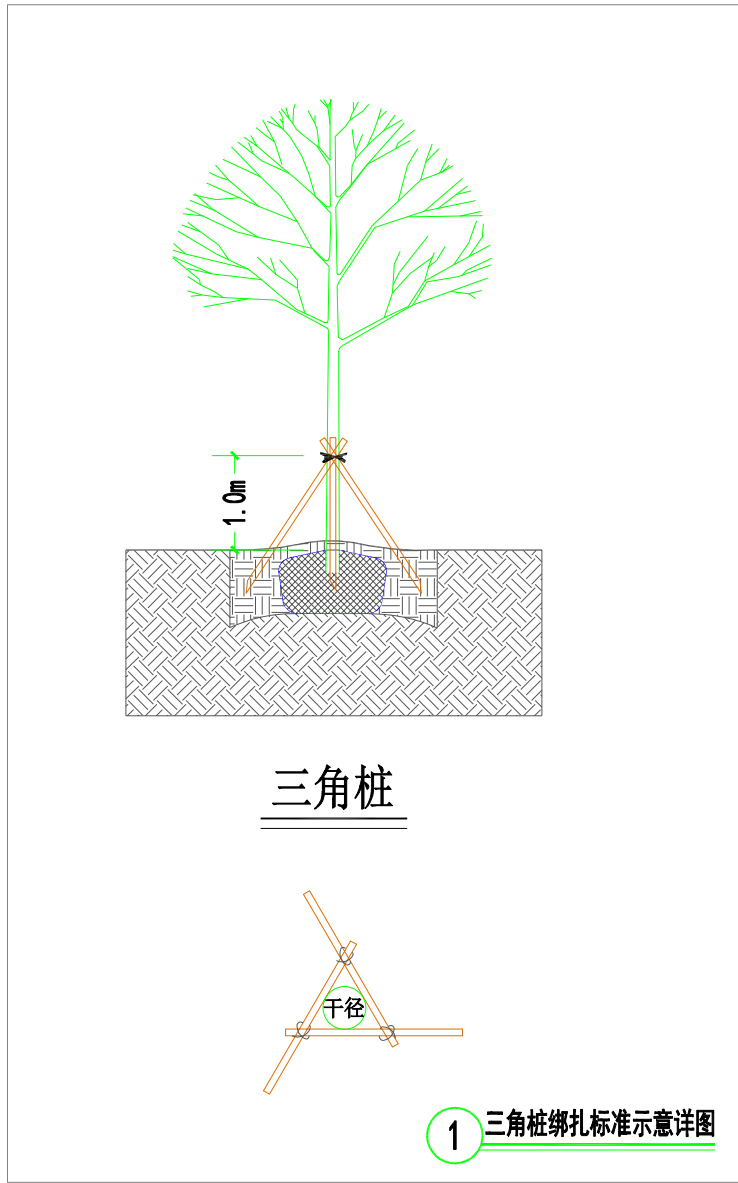
序号	抚育方式	行政村	小班号	面积（亩）	开沟（m³）
1	修枝、开沟	三烈村	0204	19.30	27.84
2	修枝、开沟	三烈村	0290	8.97	14.40
3	修枝、开沟	三烈村	0530	3.68	7.77
4	修枝、割灌、开沟	三烈村	0269	12.41	53.88
5	修枝、开沟	三烈村	0221	16.22	25.28
6	修枝、开沟	三烈村	0504	12.80	20.32
7	修枝、开沟	三烈村	0226	24.75	24.00
8	修枝、开沟	三烈村	0150	0.98	0.60
9	修枝、开沟	三烈村	0289	15.22	49.59
10	修枝、开沟	三烈村	0157	11.85	39.31
11	修枝、开沟	三烈村	0541	5.49	6.72
12	修枝、开沟	三烈村	0055	16.29	39.22
13	修枝、开沟	三烈村	0449	1.24	1.80
14	修枝、开沟	三烈村	0537	1.96	4.20
15	修枝、开沟	三烈村	0152	18.63	21.76
16	修枝、开沟	三烈村	0279	14.25	20.16
17	修枝、开沟	三烈村	0555	6.23	12.96
18	修枝、开沟	三烈村	0498	8.22	11.20
19	修枝、开沟	三烈村	0219	14.35	11.20
20	修枝、开沟	三烈村	0087	1.68	2.46
21	修枝、开沟	三烈村	0261	13.78	19.36
22	修枝、开沟	井亭村	0334	2.19	14.24
23	修枝、开沟	井亭村	0383	1.03	1.56
24	修枝、开沟	井亭村	0314	1.76	2.52
25	修枝、开沟	金桥村	0023	3.50	6.51
26	修枝、开沟	金桥村	0297	1.84	5.40
27	修枝、开沟	金桥村	0303	6.60	8.93
28	修枝、开沟	金桥村	0292	1.02	8.70
29	修枝、开沟	金桥村	0315	1.27	2.82
30	修枝、开沟	永丰村	0384	4.29	6.62
31	修枝、开沟	强民村	0345	2.59	5.25
32	修枝、开沟	强民村	0761	3.43	5.46
33	修枝、割灌、开沟	强民村	0742	8.48	23.80
34	修枝、割灌、开沟	民生村	0275	2.74	6.62
35	割灌、开沟	民生村	0372	3.27	5.88
36	修枝、开沟	民生村	0245	38.42	21.00
37	修枝、开沟	民生村	0241	19.43	10.50



上海本都林业规划设计有限公司 Shanghai Bendu Forestry Planning and Design CO.Ltd.				工程名称	2024年崇明区新河镇生态公益林抚育项目		
				项 目			
审 定	谢昊淼	校 核	谢昊淼	新河镇沟渠修整剖面图	比 例		
审 核	金 明	设 计	童海庆		图 号	XH-149	
项目负责人	童海庆	制 图	刘亚娜		日 期	2025. 05	

出图专用章盖章处

发图负责人盖章处



苗木支撑绑扎要求说明：

总体原则：根据树种、苗木规格分类进行支撑绑扎：

1、乔木：

胸径7cm以下采用硬质竹竿三角桩支撑（竹竿长1.5m），竹竿桩杆径不低于4cm，下端口削尖扎土20cm，并用铁丝交错绑扎固定，绑扎交汇处距地面1.2m，三角桩与苗木交汇处内垫麻布等软物以保护苗木表层损伤； 胸径7cm以上采用树棍三角桩支撑（树棍长1.5m），树棍桩杆径不低于4cm，下端口削尖扎土20cm，并用铁丝交错绑扎固定，绑扎交汇处距地面1.2m，三角桩与苗木交汇处内垫麻布等软物以保护苗木表层损伤，绑扎应牢固，禁止使用铁钉直接钉入树杆。

2、花灌木：

采用硬质竹竿扁担桩支撑（竹竿长1.2m），竹竿桩杆径不低于4cm，下端口削尖扎土30cm，竹竿横向连接，并用铁丝绑扎固定，扁担绑扎交汇处距地面0.8m，竹竿桩与苗木交汇处内垫麻布等软物以保护苗木表层损伤，绑扎应牢固，禁止使用铁钉直接钉入树杆。



上海本都林业规划设计有限公司
Shanghai Bendu Forestry Planning and Design CO.Ltd.

审 定	谢昊淼	校 核	谢昊淼
审 核	金 明	设 计	童海庆
项目负责人	童海庆	制 图	刘亚娜

工程名称 2024年崇明区新河镇生态公益林抚育项目

项 目

新河镇
绑扎示意图

比 例	
图 号	XH-150
日 期	2025. 05

出图专用章盖章处

发图负责人盖章处