

| 专业 DISCIPLINE | 姓名 NAME | 本人签字/日期 SIGNATURE/DATE |
|--------------------|------------|---------------------------|
| 建筑 ARCHITECTURE | | |
| 结构 STRUCTURE | | |
| 给排水 PLUMBING | | |
| 电气 ELECTRICITY | | |
| 暖通 VENTILATION | | |

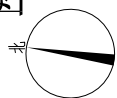
| 职责 RESPONSIBILITY | 姓名 NAME | 本人签字/日期 SIGNATURE/DATE |
|------------------------------------|------------|---------------------------|
| 审定人 APPROVED BY | | |
| 审核人 CHECKED BY | | |
| 项目负责人 PROJECT MANAGER | | |
| 专业负责人 SPECIALIST RESPONSIBLE BY | | |
| 校对人 CHECKED BY | | |
| 设计人 DESIGNED BY | | |
| 制图人 DRAWN BY | | |



图例:

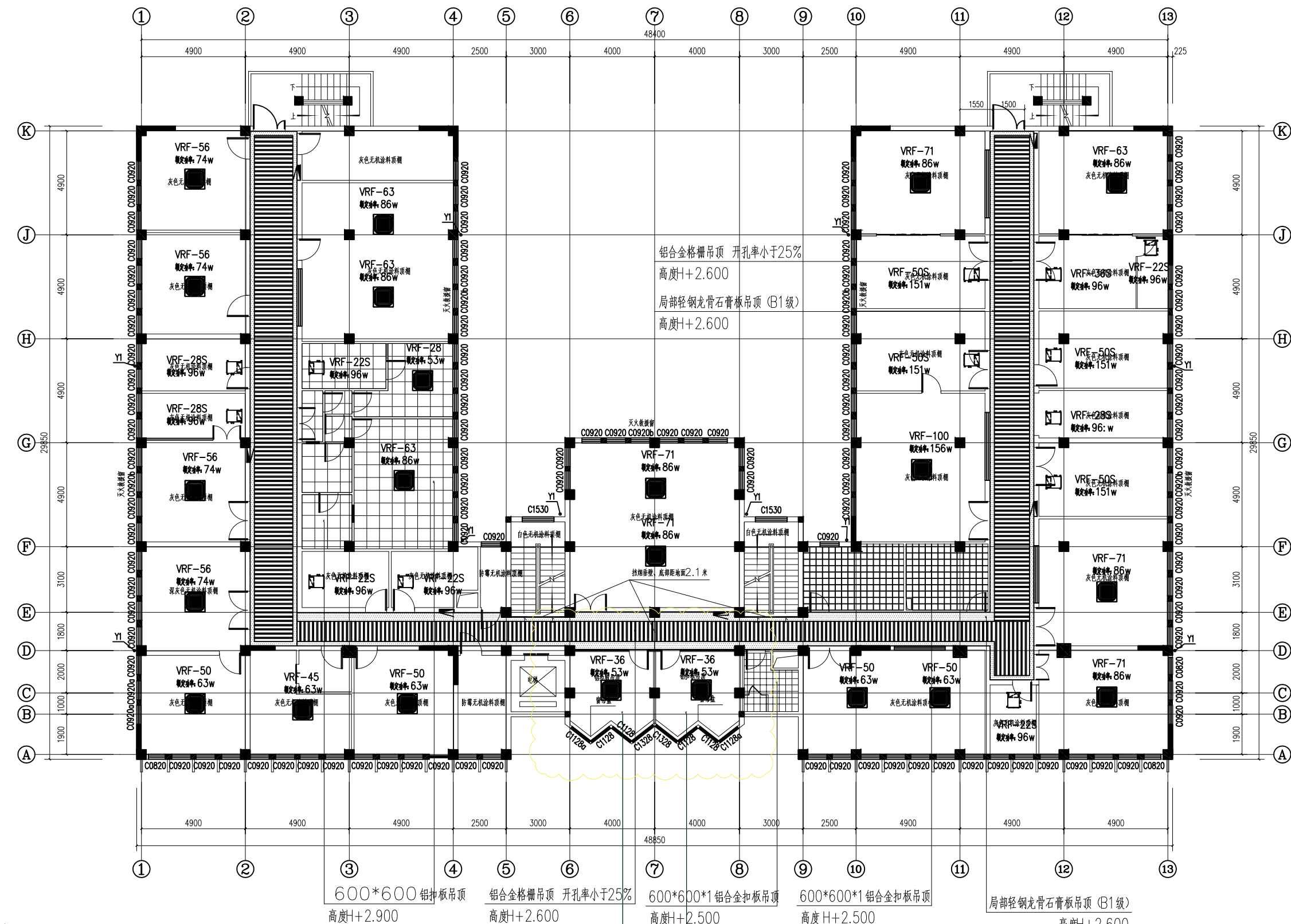
- 铝合金冲孔铝扣板吊顶 (燃烧性能等级A级)
- 铝合金格栅吊顶 (燃烧性能等级A级)
- 轻钢龙骨石膏板(B1级)吊顶 (燃烧性能等级A级)
- 铝合金扣板吊顶 (燃烧性能等级A级)
- 铝扣板吊顶 (燃烧性能等级A级)
- 无机涂料顶棚 (燃烧性能等级A级)

一层吊顶平面图



| 专业 DISCIPLINE | 姓名 NAME | 本人签字/日期 SIGNATURE/DATE |
|--------------------|------------|---------------------------|
| 建筑 ARCHITECTURE | | |
| 结构 STRUCTURE | | |
| 给排水 PLUMBING | | |
| 电气 ELECTRICITY | | |
| 暖通 VENTILATION | | |

| 职责 RESPONSIBILITY | 姓名 NAME | 本人签字/日期 SIGNATURE/DATE |
|-----------------------------------|------------|---------------------------|
| 审定人 AUTHORIZED BY | | |
| 审核人 CHECKED BY | | |
| 项目负责人 PROJECT LEADER | | |
| 专业负责人 SPECIALTY RESPONSIBLE BY | | |
| 校对人 CORRECTED BY | | |
| 设计人 DESIGNED BY | | |

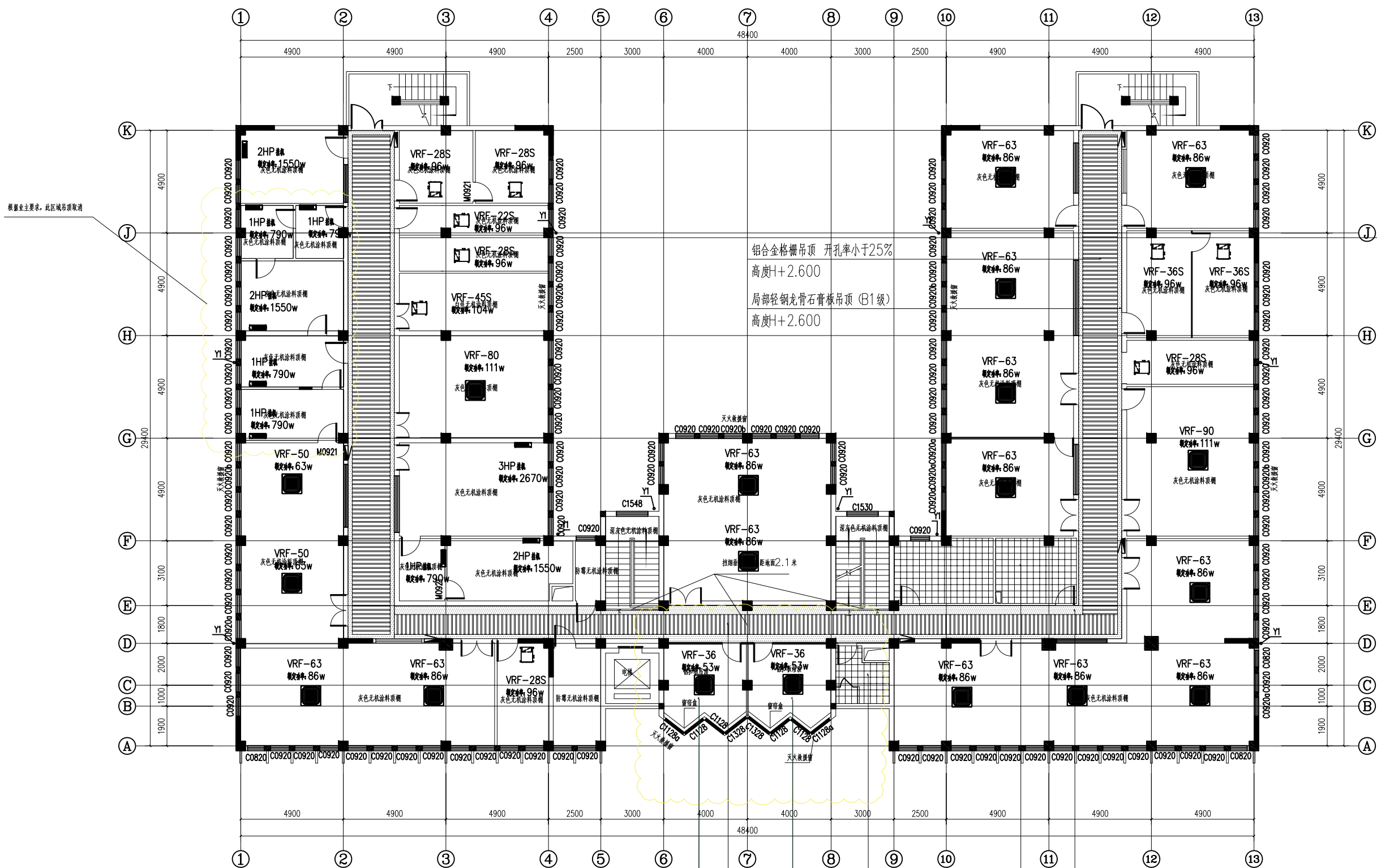


- 图例:
- 铝合金冲孔铝扣板吊顶 (燃烧性能等级A级)
 - 铝合金格栅吊顶 (燃烧性能等级A级)
 - 轻钢龙骨石膏板(B1级)吊顶 (燃烧性能等级A级)
 - 铝合金扣板吊顶 (燃烧性能等级A级)
 - 铝扣板吊顶 (燃烧性能等级A级)
 - 无机涂料顶棚 (燃烧性能等级A级)

三层吊顶平面图

| 专 业 DISCIPLINE | 姓 名 NAME | 本人签字/日期 SIGNATURE/DATE |
|---------------------|-------------|---------------------------|
| 建 筑 ARCHITECTURE | | |
| 结 构 STRUCTURE | | |
| 给排水 PLUMBING | | |
| 电 气 ELECTRONICS | | |
| 暖通 VENTILATION | | |

| 职责 RESPONSIBILITY | 姓名 NAME | 本人签字/日期 SIGNATURE/DATE |
|------------------------------------|------------|---------------------------|
| 审定人 AUTHORIZED BY | | |
| 审核人 CHECKED BY | | |
| 项目负责人 PROJECT MANAGER | | |
| 专业负责人 SPECIALIST RESPONSIBLE BY | | |
| 校对人 CHECKED BY | | |
| 设计人 DESIGNED BY | | |
| 制图人 DRAWING BY | | |



根据业主要求,此区域吊顶取消

- 图例:
- 铝合金冲孔铝板吊顶 (燃烧性能等级A级)
 - 铝合金格栅吊顶 (燃烧性能等级A级)
 - 轻钢龙骨石膏板(B1级)吊顶 (燃烧性能等级A级)
 - 铝合金扣板吊顶 (燃烧性能等级A级)
 - 铝扣板吊顶 (燃烧性能等级A级)
 - 无机涂料顶棚 (燃烧性能等级A级)

铝合金格栅吊顶 开孔率小于25%
高度H+2.600

600*600*1 铝合金扣板吊顶
高度H+2.500

600*600*1 铝合金扣板吊顶
高度H+2.500

局部轻钢龙骨石膏板吊顶 (B1级)
高度H+2.600

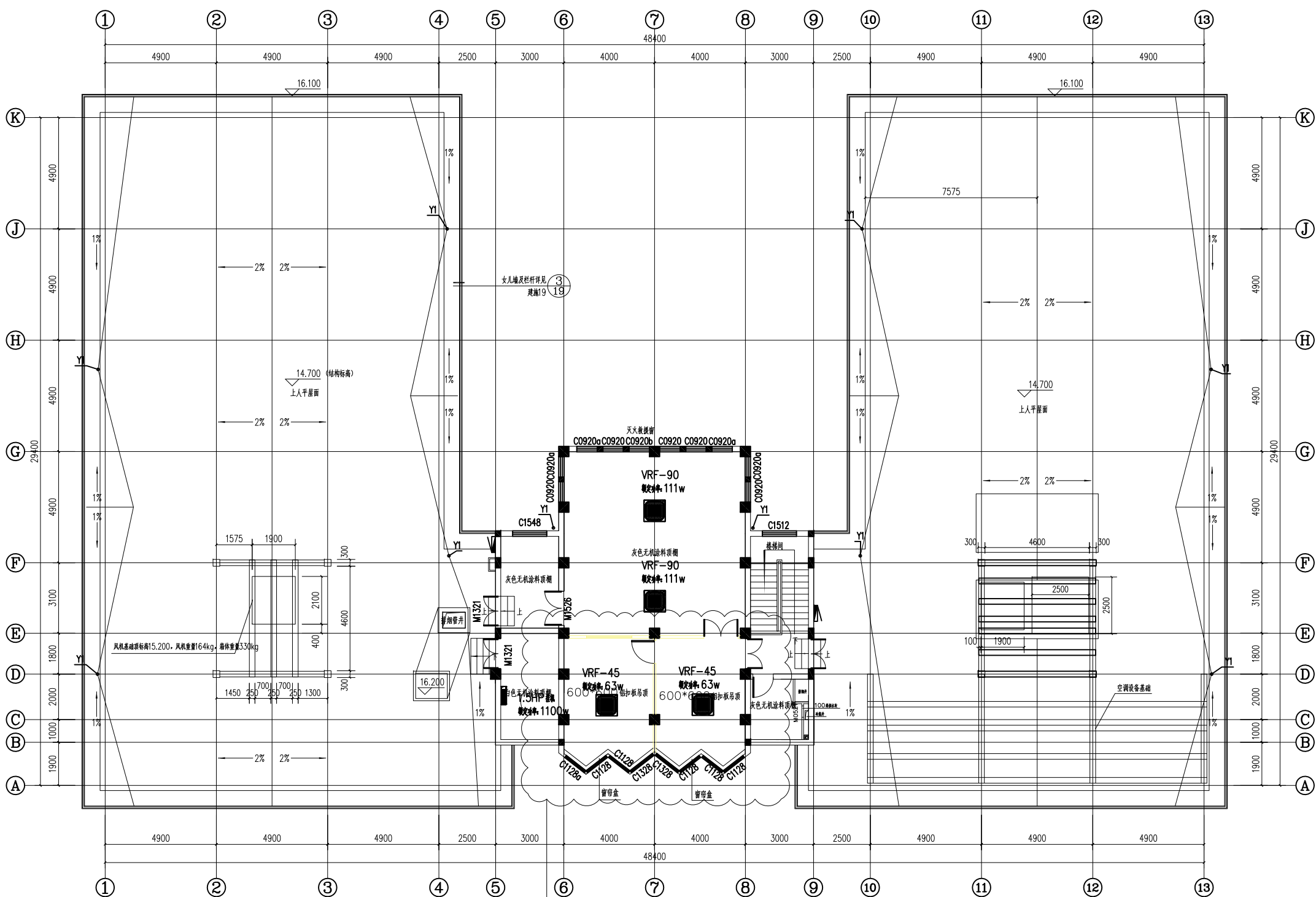
根据业主要求采用600*600 铝扣板吊顶

四层吊顶平面图

个人执业专用章盖章 REGISTERED SEAL

| 专业 DISCIPLINE | 姓名 NAME | 本人签字/日期 SIGNATURE/DATE |
|--------------------|------------|---------------------------|
| 建筑 ARCHITECTURE | | |
| 结构 STRUCTURE | | |
| 给排水 PLUMBING | | |
| 电气 ELECTRICITY | | |
| 暖通 VENTILATION | | |

| 职责 RESPONSIBILITY | 姓名 NAME | 本人签字/日期 SIGNATURE/DATE |
|------------------------------------|------------|---------------------------|
| 审定人 AUTHORIZED BY | | |
| 审核人 PROCESSED BY | | |
| 项目负责人 PROJECT MANAGER | | |
| 专业负责人 SPECIALIST RESPONSIBLE BY | | |
| 校对人 CHECKED BY | | |
| 设计人 DESIGNED BY | | |
| 制图人 DRAWN BY | | |



根据业主要求, 采用600*600 铝扣板吊顶

五层吊顶平面图

图例: 无机涂料顶棚 (燃烧性能等级A级)