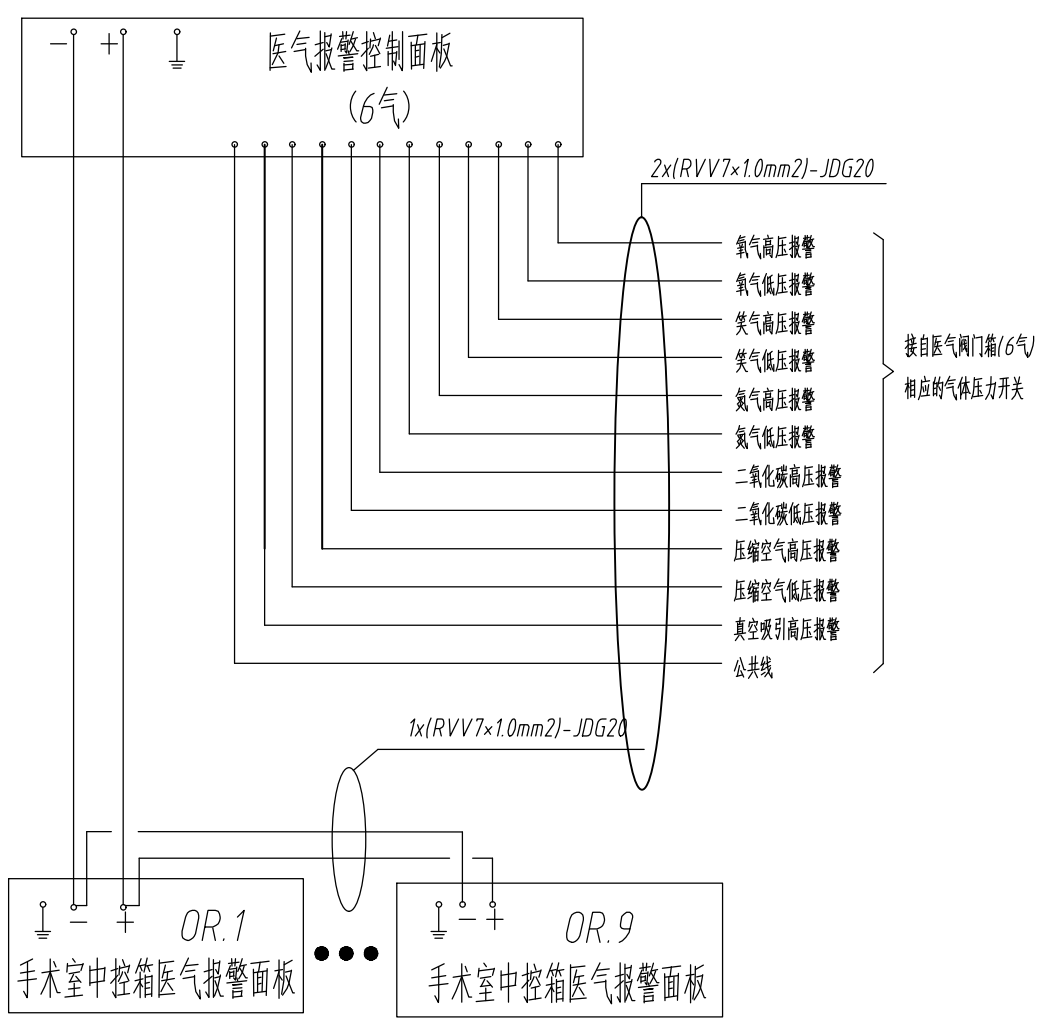
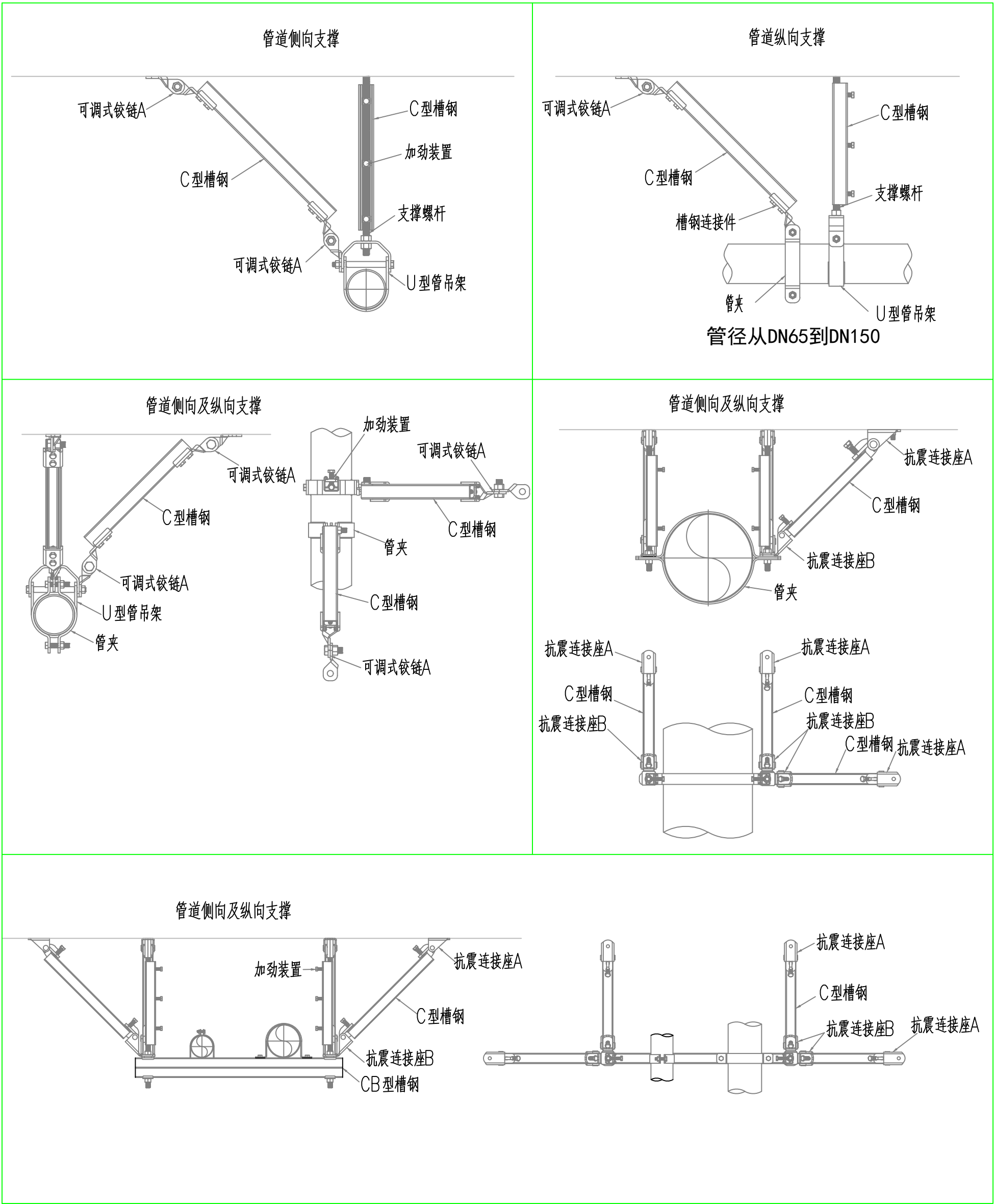
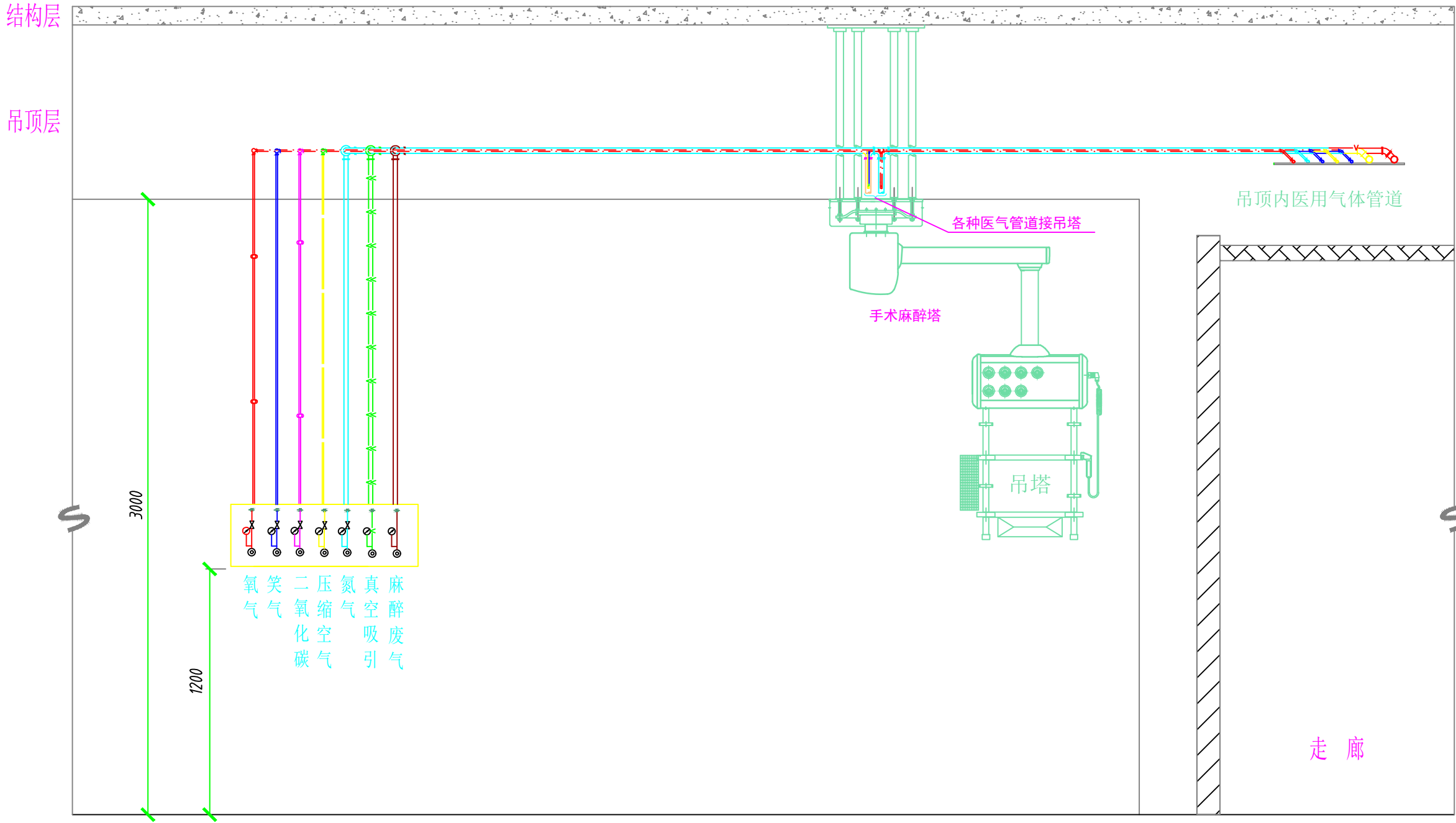


抗震设计安装示意图



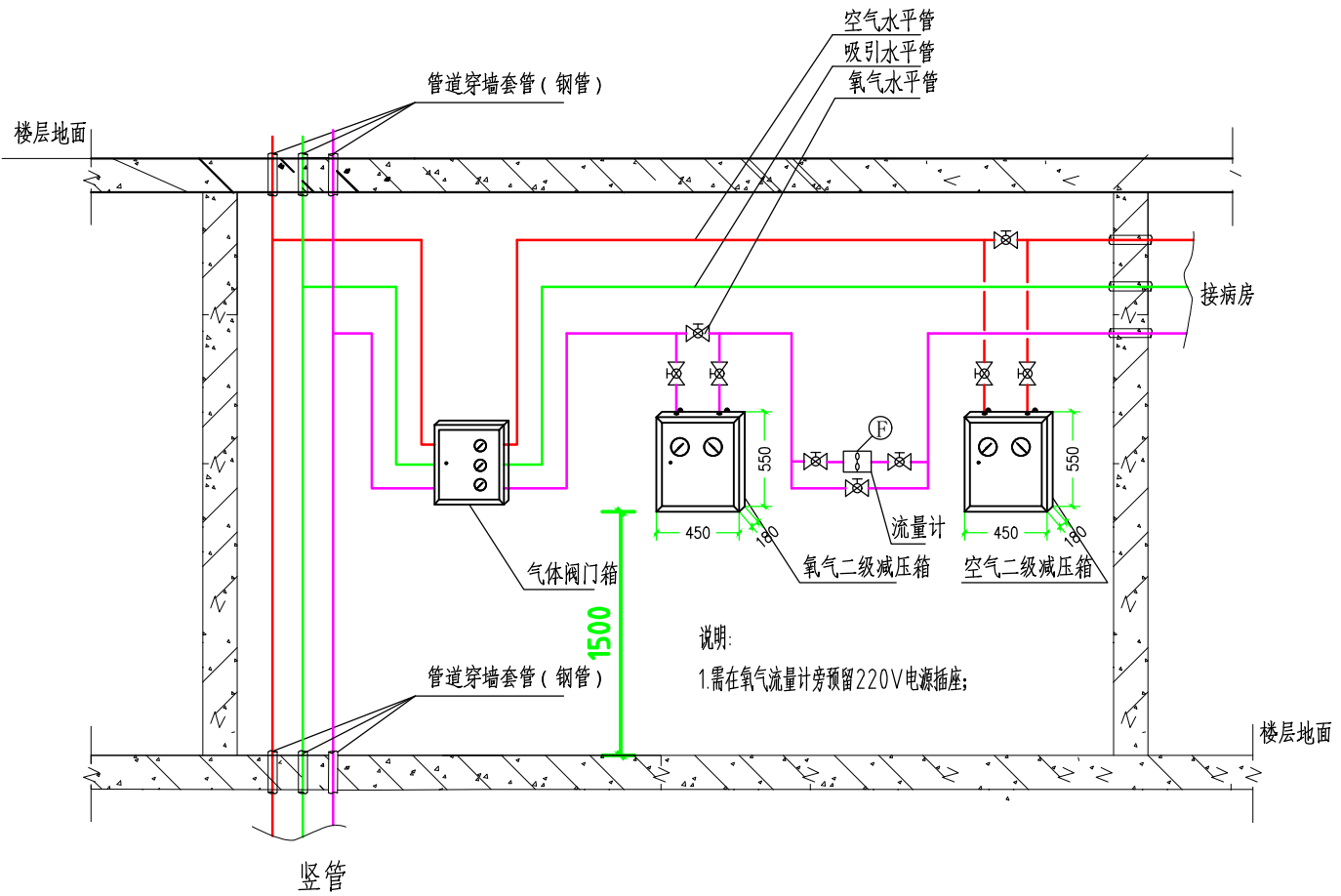
洁净手术部六气阀门箱手术室医气报警布线系统图
接向各手术室C-P箱的医气报警线接线采用并联接法



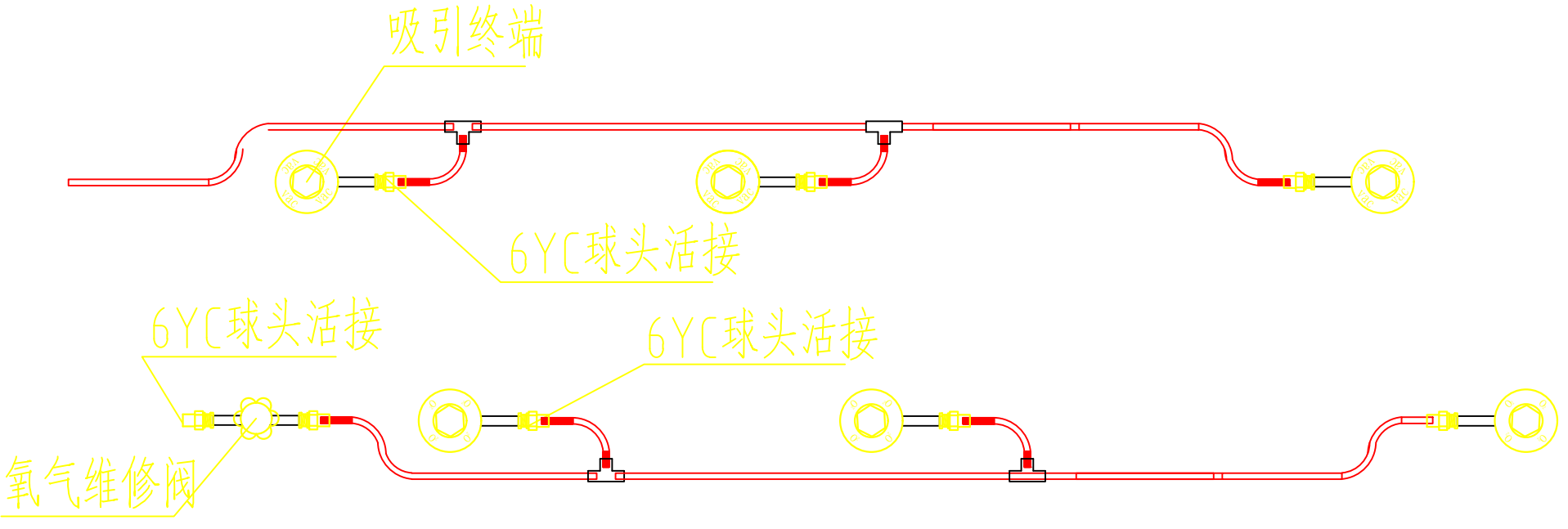
说明：
1、手术室的气源装置分别配置在吊塔和墙腰上。每间手术室配置氧气、压缩空气、真空、二氧化碳、氮气、笑气、麻醉废气7种气体，麻醉废气终端只在吊塔上设置。
2、各种医用气体管道在进手术室吊塔或墙腰时设置阀门。
3、墙腰采用暗装壁式形式，终端箱底边离地1.2米。
4、各种气体管道放进手术室支管管径如下：

进手术室支管：	进吊塔和墙面分支管：
氧气 $\varnothing 10 \times 1.0$	氧气 $\varnothing 10 \times 1.0$
压缩空气 $\varnothing 10 \times 1.0$	压缩空气 $\varnothing 10 \times 1.0$
吸引 $\varnothing 12 \times 1.2$	吸引 $\varnothing 12 \times 1.2$
二氧化碳 $\varnothing 10 \times 1.0$	二氧化碳 $\varnothing 10 \times 1.0$
氮气 $\varnothing 12 \times 1.2$	氮气 $\varnothing 12 \times 1.2$
废气排放 $\varnothing 20 \times 2$	废气排放 $\varnothing 20 \times 2$
氧化亚氮 $\varnothing 10 \times 1.0$	氧化亚氮 $\varnothing 10 \times 1.0$

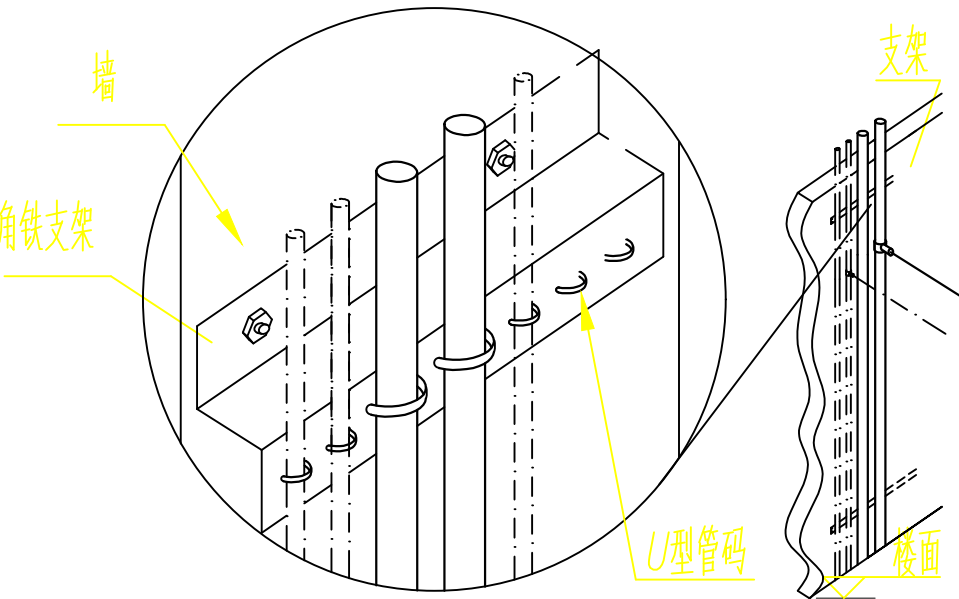
手术室医用气体接管图



阀门箱/流量计/二级稳压箱安装示意图



设备带内终端安装示意图



主管道立面示意图