

|    |    |    |    |    |    |    |    |
|----|----|----|----|----|----|----|----|
| 会签 | 给水 | 建筑 | 电气 | 设备 | 道路 | 水工 | 景观 |
|    | 排水 | 结构 | 仪表 | 暖通 | 桥梁 | 环卫 | 总体 |



图例:

校区红线

|                             |     |                |     |  |                  |         |
|-----------------------------|-----|----------------|-----|--|------------------|---------|
|                             |     | 校核<br>CHECKED  | 施震东 |  | 阶段<br>STAGE      | 施工图设计   |
| 审核<br>AGREED                | 聂俊英 | 校对<br>CHECKED  | 施震东 |  | 专业<br>SPECIALITY | 排水      |
| 设计负责人<br>CHIEF DESIGNER     | 施震东 | 设计<br>DESIGNED | 周童  |  | 比例<br>SCALE      |         |
| 专业负责人<br>SPECIALITY SPONSOR | 李新建 | 制图<br>DRAWING  |     |  | 日期<br>DATE       | 2025.09 |



上海市政工程设计研究总院(集团)有限公司

SHANGHAI MUNICIPAL ENGINEERING DESIGN INSTITUTE (GROUP) CO., LTD.

上海出版印刷高等专科学校国顺东路校区雨污混接等管网改造工程

工程区位图

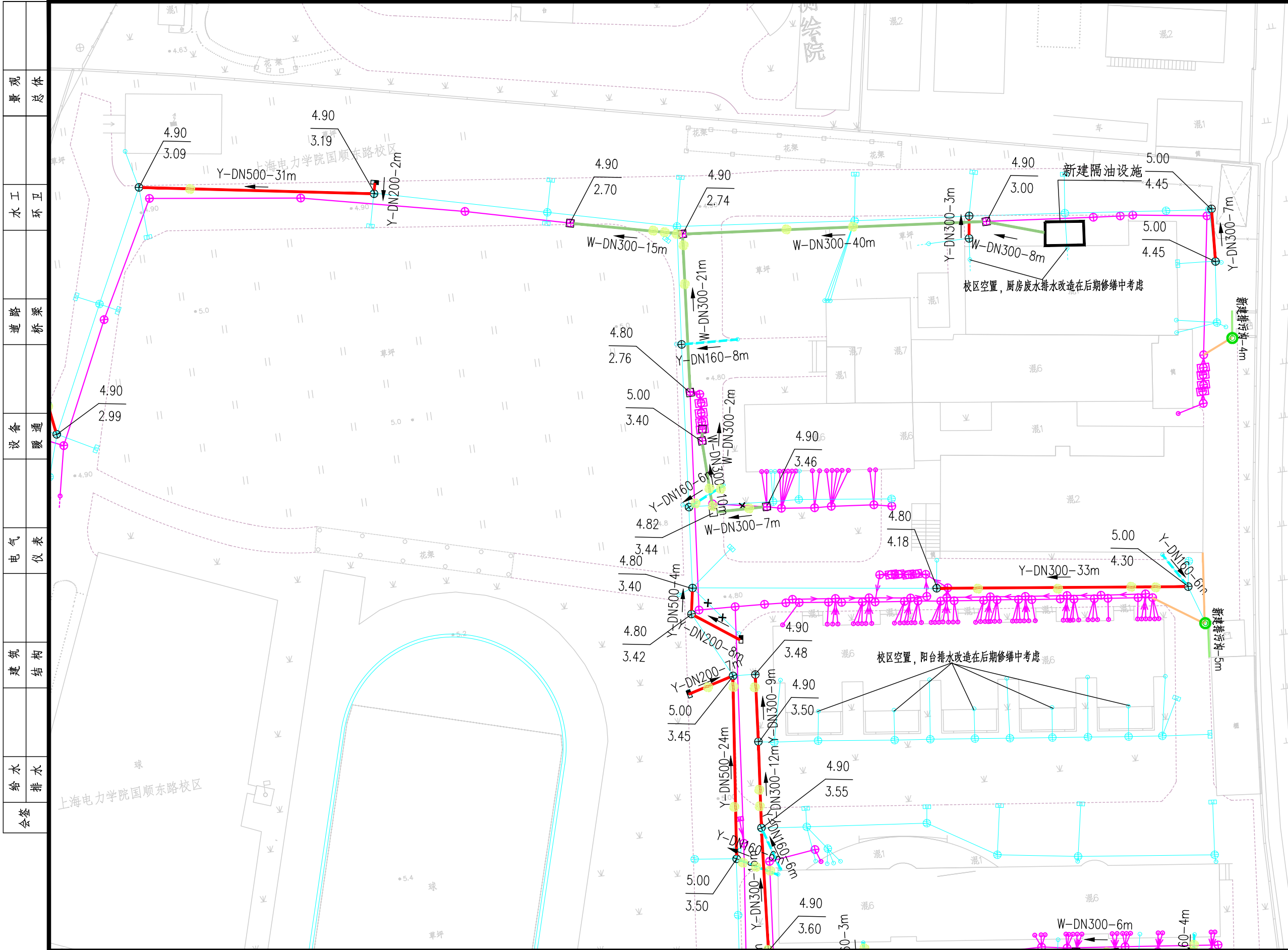
|                     |             |
|---------------------|-------------|
| 项目编号<br>PROJECT NO. | 2025SH770SS |
| 子项名称<br>SUB ITEM    |             |
| 图 号<br>DRAWING NO.  | DC01D-01-01 |
| 修 正 号<br>REV NO.    |             |





[illegible]

|                             |     |  |                |     |  |                  |         |  |                               |                     |             |
|-----------------------------|-----|--|----------------|-----|--|------------------|---------|--|-------------------------------|---------------------|-------------|
|                             |     |  | 校核<br>CHECKED  | 施震东 |  | 阶段<br>STAGE      | 施工图设计   |  <b>上海市政工程设计研究总院(集团)有限公司</b><br>SHANGHAI MUNICIPAL ENGINEERING DESIGN INSTITUTE (GROUP) CO., LTD. | 上海出版印刷高等专科学校国顺东路校区雨污混接等管网改造工程 | 项目编号<br>PROJECT NO. | 2025SH770SS |
| 审核<br>AGREED                | 聂俊英 |  | 校对<br>CHECKED  | 施震东 |  | 专业<br>SPECIALITY | 排水      |  | 子项名称<br>SUB ITEM              |                     |             |
| 设计负责人<br>CHIEF DESIGNER     | 施震东 |  | 设计<br>DESIGNED | 周童  |  | 比例<br>SCALE      |         |  | 图号<br>DRAWING NO.             | DC01D-03-01         |             |
| 专业负责人<br>SPECIALITY SPONSOR | 李新建 |  | 制图<br>DRAWING  |     |  | 日期<br>DATE       | 2025.09 |  | 修正号<br>REV NO.                |                     |             |



图例：

生活污水检测井

新建智能分流井

校区红线

现状雨水管

现状污水管

现状污水接户管

现状散水明沟

污水连接管

雨水连接管

散水明沟修复

Y-DN300-10m

新建/翻排雨水管

W-DN300-10m

新建/翻排污水管

新建排污沟-5m

新建垃圾房排污沟

空调水管

雨落水管

阳台废水等污水混入雨落水管

厨房废水管

阳台废水管

卫生间污水管

新建雨落水管

新建污水立管

新建沟头井

新建混凝土检查井

新建塑料检查井

新建水封井

新建雨水口

管线交叉保护点位

围墙整修点位

设计地面标高

设计管底标高

说明：

1、本项目坐标系统采用上海2000坐标系，  
高程系统采用吴淞高程2021年成果。

|                             |     |  |                |     |  |                  |         |
|-----------------------------|-----|--|----------------|-----|--|------------------|---------|
|                             |     |  | 校核<br>CHECKED  | 施震东 |  | 阶段<br>STAGE      | 施工图设计   |
| 审核<br>AGREED                | 聂俊英 |  | 校对<br>CHECKED  | 施震东 |  | 专业<br>SPECIALITY | 排水      |
| 设计负责人<br>CHIEF DESIGNER     | 施震东 |  | 设计<br>DESIGNED | 周童  |  | 比例<br>SCALE      |         |
| 专业负责人<br>SPECIALITY SPONSOR | 李新建 |  | 制图<br>DRAWING  |     |  | 日期<br>DATE       | 2025.09 |



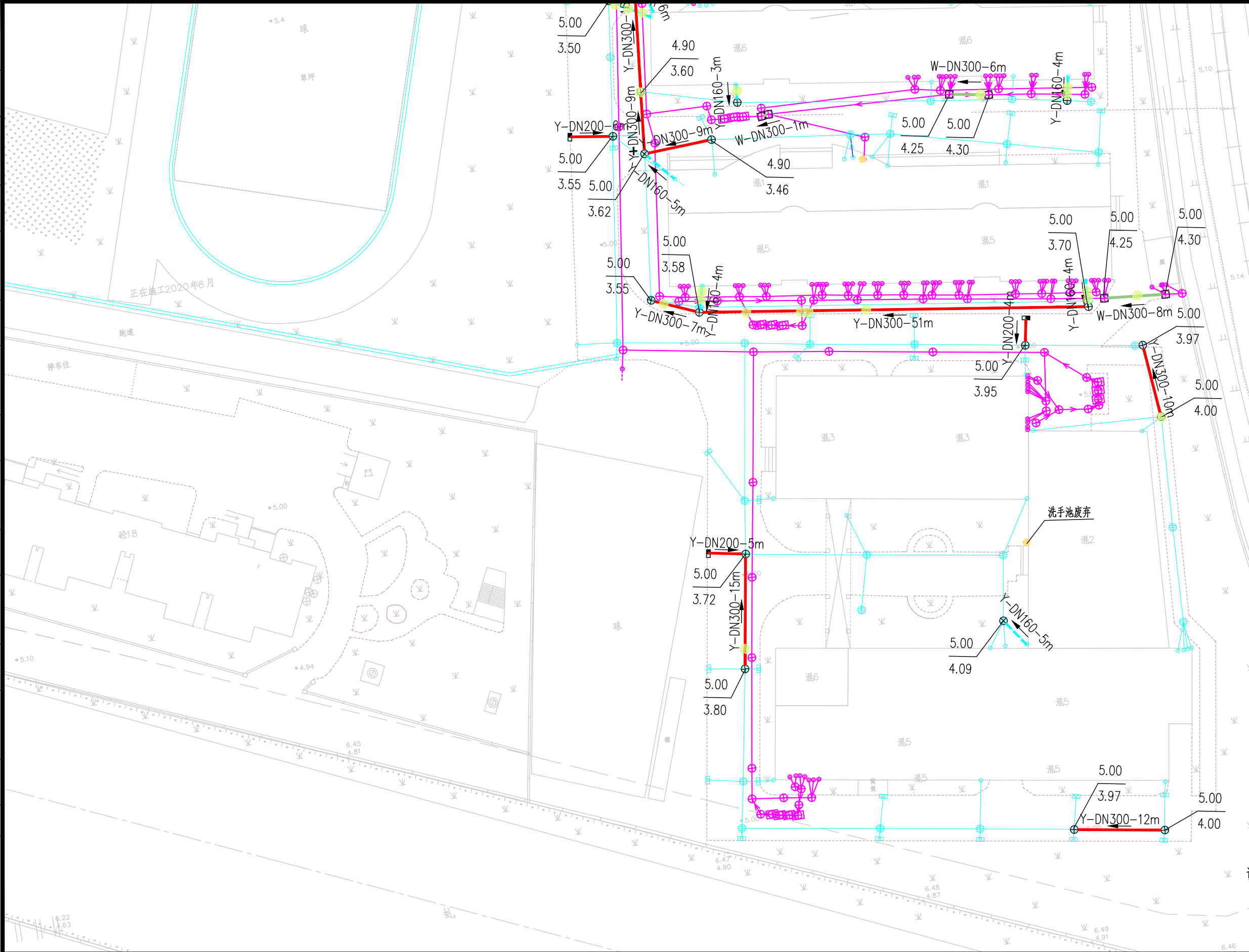
上海市政工程设计研究总院(集团)有限公司

SHANGHAI MUNICIPAL ENGINEERING DESIGN INSTITUTE (GROUP) CO., LTD.

|                     |                               |
|---------------------|-------------------------------|
| 项目编号<br>PROJECT NO. | 2025SH770SS                   |
| 子项名称<br>SUB ITEM    | 上海出版印刷高等专科学校国顺东路校区雨污混接等管网改造工程 |
| 图号<br>DRAWING NO.   | DC01D-03-02                   |
| 修正号<br>REV NO.      |                               |

混接改造平面图（二）

|    |    |
|----|----|
| 景观 | 总体 |
| 水工 | 环卫 |
| 道路 | 桥梁 |
| 设备 | 暖通 |
| 电气 | 仪表 |
| 建筑 | 结构 |
| 给水 | 排水 |
| 会签 |    |



- 图例：
- 生活污水检测井
  - 新建智能分流井
  - 校区红线
  - 现状雨水管
  - 现状污水管
  - 现状污水接户管
  - 现状散水明沟
  - 污水连接管
  - 雨水连接管
  - 散水明沟修复
  - Y-DN300-10m
  - W-DN300-10m
  - 新建排污沟-5m
  - 新建垃圾房排污沟
  - 空调水管
  - 雨水管
  - 阳台废水等污水混入雨水管
  - 厨房废水管
  - 阳台废水管
  - 卫生间污水管
  - 新建雨水管
  - 新建污水立管
  - 新建沟头井
  - 新建混凝土检查井
  - 新建塑料检查井
  - 新建水封井
  - 新建雨水口
  - 管线交叉保护点位
  - 围墙整修点位

说明：

1、本项目坐标系统采用上海2000坐标系，  
高程系统采用吴淞高程2021年成果。

|       |     |  |    |     |  |    |         |
|-------|-----|--|----|-----|--|----|---------|
|       |     |  | 校核 | 施震东 |  | 阶段 | 施工图设计   |
| 审核    | 聂俊英 |  | 校对 | 施震东 |  | 专业 | 排水      |
| 设计负责人 | 施震东 |  | 设计 | 周童  |  | 比例 |         |
| 专业负责人 | 李新建 |  | 制图 |     |  | 日期 | 2025.09 |



上海市政工程设计研究总院(集团)有限公司

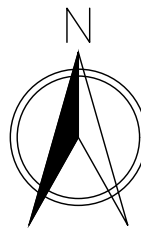
SHANGHAI MUNICIPAL ENGINEERING DESIGN INSTITUTE (GROUP) CO., LTD.

上海出版印刷高等专科学校国顺东路校区雨污混接等管网改造工程



混接改造平面图(三)

|      |             |
|------|-------------|
| 项目编号 | 2025SH770SS |
| 子项名称 |             |
| 图号   | DC01D-03-03 |
| 修正号  |             |



[illegible]

图例：

路面开挖修复 绿化开挖修复

|                             |     |                |     |  |                  |         |
|-----------------------------|-----|----------------|-----|--|------------------|---------|
|                             |     | 校核<br>CHECKED  | 施震东 |  | 阶段<br>STAGE      | 施工图设计   |
| 审核<br>AGREED                | 晏俊英 | 校对<br>CHECKED  | 施震东 |  | 专业<br>SPECIALITY | 排水      |
| 设计负责人<br>CHIEF DESIGNER     | 施震东 | 设计<br>DESIGNED | 周童  |  | 比例<br>SCALE      |         |
| 专业负责人<br>SPECIALITY SPONSOR | 李新建 | 制图<br>DRAWING  |     |  | 日期<br>DATE       | 2025.09 |



上海市政工程设计研究总院(集团)有限公司

SHANGHAI MUNICIPAL ENGINEERING DESIGN INSTITUTE (GROUP) CO., LTD

上海出版印刷高等专科学校国顺东路校区雨污混接等管网改造工程

|                     |             |
|---------------------|-------------|
| 项目编号<br>PROJECT NO. | 2025SH770SS |
|---------------------|-------------|

|                  |  |
|------------------|--|
| 子项名称<br>SUB ITEM |  |
|------------------|--|

|                    |             |
|--------------------|-------------|
| 图 号<br>DRAWING NO. | DC01D-04-01 |
|--------------------|-------------|

|                 |  |
|-----------------|--|
| 修正号<br>REV. NO. |  |
|-----------------|--|

道路及绿化修复范围图

|   |   |
|---|---|
|   |   |
| 观 | 体 |
| 量 | 总 |
|   |   |
| 工 | 卫 |
| 水 | 环 |
|   |   |
| 路 | 桥 |
| 道 | 梁 |
|   |   |
| 备 | 通 |
| 设 | 暖 |
|   |   |
| 电 | 表 |
| 气 | 仪 |
|   |   |
| 建 | 构 |
| 筑 | 结 |
|   |   |
| 水 | 水 |
| 给 | 排 |
| 会 | 签 |

主要工程量表

|    |                       |     |    |   |
|----|-----------------------|-----|----|---|
|    | 国顺东路校区                | 数量  | 单位 | 备注  |
| 一  | 校区内                   |     |    |   |
| 1  | 排水管道                  |     |    |   |
|    | 出墙管 de110 埋地1m        | 23  | m  | UPVC管   |
| 2  | 翻挖老管                  |     |    |   |
|    | 出墙管翻排 de160 埋地1m      | 52  | m  | 承插式UPVC管，无支护开挖，含原管道拆除费用                           |
|    | 翻雨水管 DN200 埋深1-1.5m   | 34  | m  | HDPE双壁缠绕管，环刚度不小于8kN/m2，横列板支撑，含原管道拆除费用             |
|    | 翻雨水管 DN300 埋深1.5-2m   | 190 | m  | HDPE双壁缠绕管，环刚度不小于8kN/m2，横列板支撑，含原管道拆除费用             |
|    | 翻雨水管 DN500 埋深2.0-2.5m | 59  | m  | HDPE双壁缠绕管，环刚度不小于8kN/m2，横列板支撑，含原管道拆除费用             |
|    | 翻污水管 DN300 埋深1.5-2m   | 130 | m  | HDPE双壁缠绕管，环刚度不小于8kN/m2，横列板支撑，含原管道拆除费用             |
| 3  | 管道清淤疏通                |     |    |   |
|    | 管径DN300               | 200 | m  |   |
| 4  | 窨井                    |     |    |   |
|    | 新建沟头井                 | 2   | 座  |   |
|    | 新建塑料检查井 Φ450          | 54  | 座  |   |
|    | 新建雨水篦子                | 7   | 座  | 预制塑料立式单篦雨水口（雨水口内加装截污挂篮）                           |
| 5  | 路面/绿化破复               |     |    |   |
|    | 校区路面破除及恢复 水泥面层（含结构层）  | 548 | m2 | 22cm 水泥混凝土（抗弯拉强度4.5MPa/28d）+15cm级配碎石              |
|    | 绿化破除及恢复               | 412 | m2 |   |
| 6  | 废弃管道填实                | 10  | m3 | 粉煤灰+10%水泥砂浆填实                                     |
| 7  | 管线交叉保护                | 96  | m  |   |
| 8  | 排水沟新建                 | 9   | m  | 钢筋混凝土结构300*500                                    |
| 9  | 新建污水格栅井（井深3.0m）       | 1   | 座  | 钢筋混凝土结构，污水格栅井规格为L×W=3.5m×1.5m，含钢量130kg/m3         |
| 10 | 新建隔油池                 | 1   | 座  | 具体参数见结构图纸   |
| 二  | 市政部分（出门井至市政管道段）       |     |    |   |
| 1  | 市政管道                  |     |    |   |
|    | 新建雨水管 DN600 埋深2.5-3m  | 8   | m  | HDPE双壁缠绕管，环刚度不小于8kN/m2，钢板桩支撑，桩长6m                 |
| 2  | 封堵拆封头子                |     |    |   |
|    | DN600封堵头子             | 2   | 个  | 气囊封堵  |
|    | DN600拆封头子             | 2   | 个  | 气囊封堵  |
| 3  | 市政路面/人行道修复            |     |    |   |
|    | 市政路面破除及恢复 沥青路面        | 20  | m2 | 碎石垫层15cm+水泥混凝土基层25cm+AC-25沥青混凝土8cm+ AC-13沥青混凝土4cm |

|                             |     |  |                |     |  |                  |         |  |                               |                     |             |
|-----------------------------|-----|--|----------------|-----|--|------------------|---------|--|-------------------------------|---------------------|-------------|
|                             |     |  | 校核<br>CHECKED  | 施震东 |  | 阶段<br>STAGE      | 施工图设计   | <div> <b>上海市政工程设计研究总院(集团)有限公司</b><br/>SHANGHAI MUNICIPAL ENGINEERING DESIGN INSTITUTE (GROUP) CO., LTD.</div> | 上海出版印刷高等专科学校国顺东路校区雨污混接等管网改造工程 | 项目编号<br>PROJECT NO. | 2025SH770SS |
| 审核<br>AGREED                | 聂俊英 |  | 校对<br>CHECKED  | 施震东 |  | 专业<br>SPECIALITY | 排水      |  |                               | 子项名称<br>SUB ITEM    |             |
| 设计负责人<br>CHIEF DESIGNER     | 施震东 |  | 设计<br>DESIGNED | 周童  |  | 比例<br>SCALE      |         |  | 主要工程量表                        | 图号<br>DRAWING NO.   | DC01D-05-01 |
| 专业负责人<br>SPECIALITY SPONSOR | 李新建 |  | 制图<br>DRAWING  |     |  | 日期<br>DATE       | 2025.09 |  |                               | 修正号<br>REV NO.      |             |