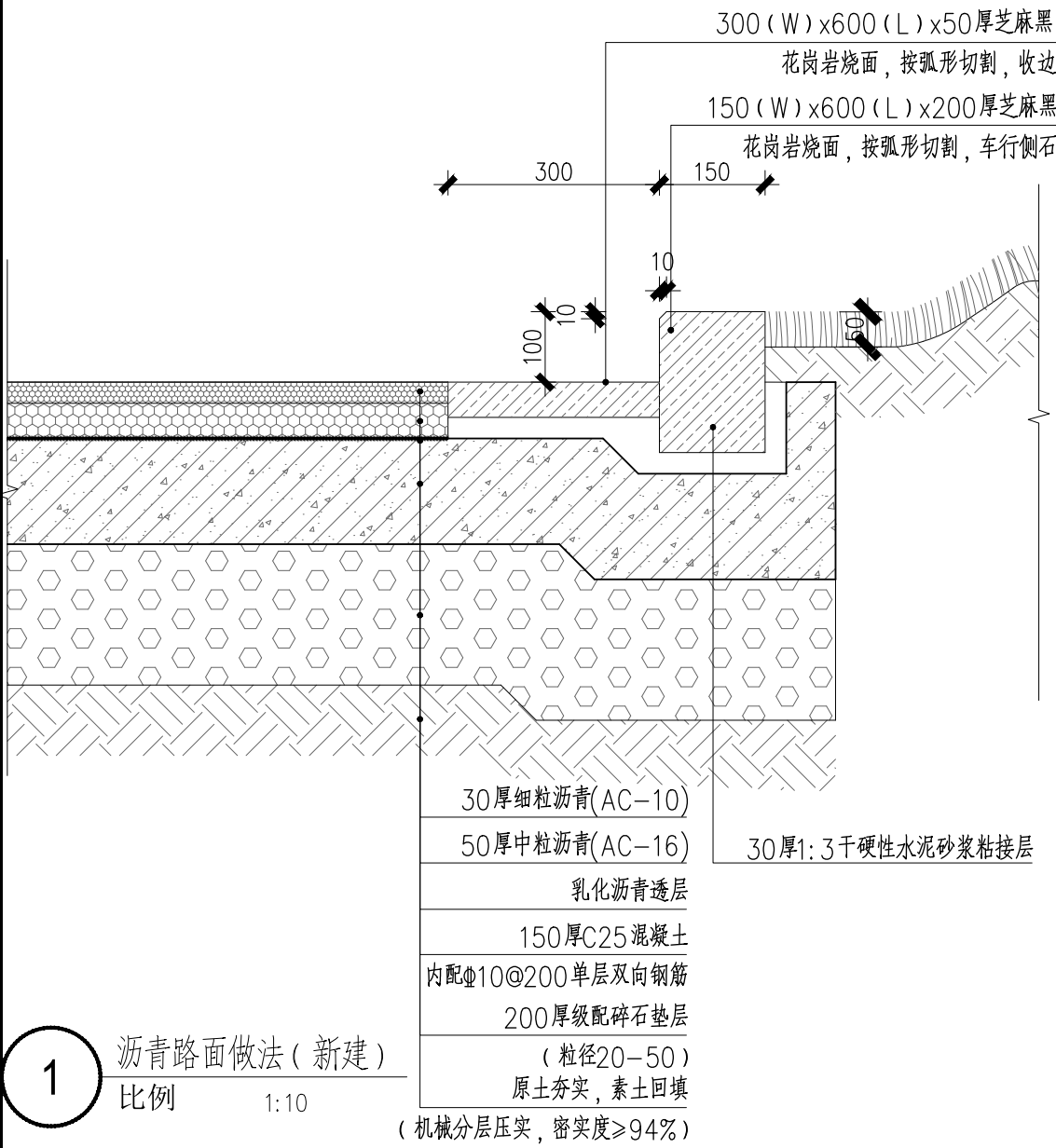
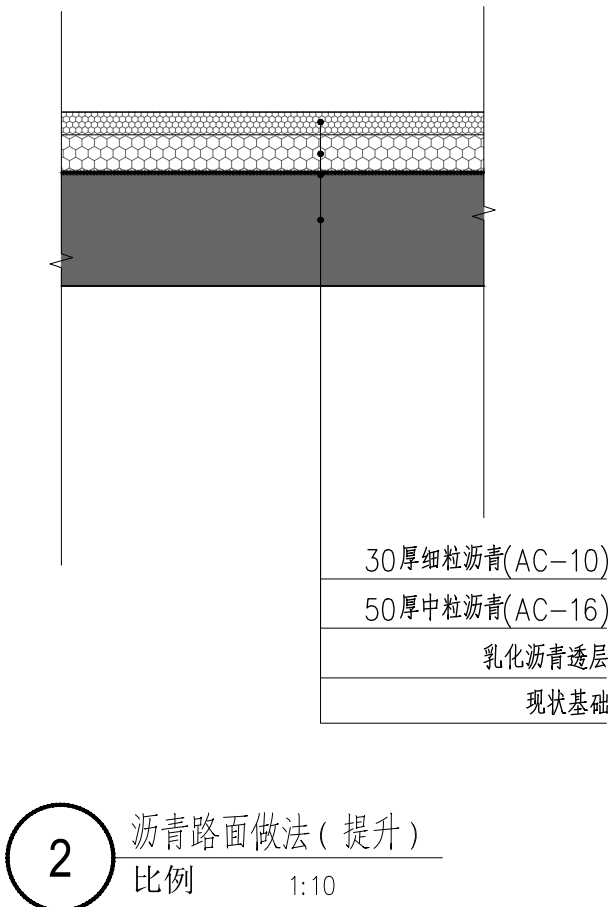


图		
制		
日期		
签字		
专业		
日期		
签字		
专业		

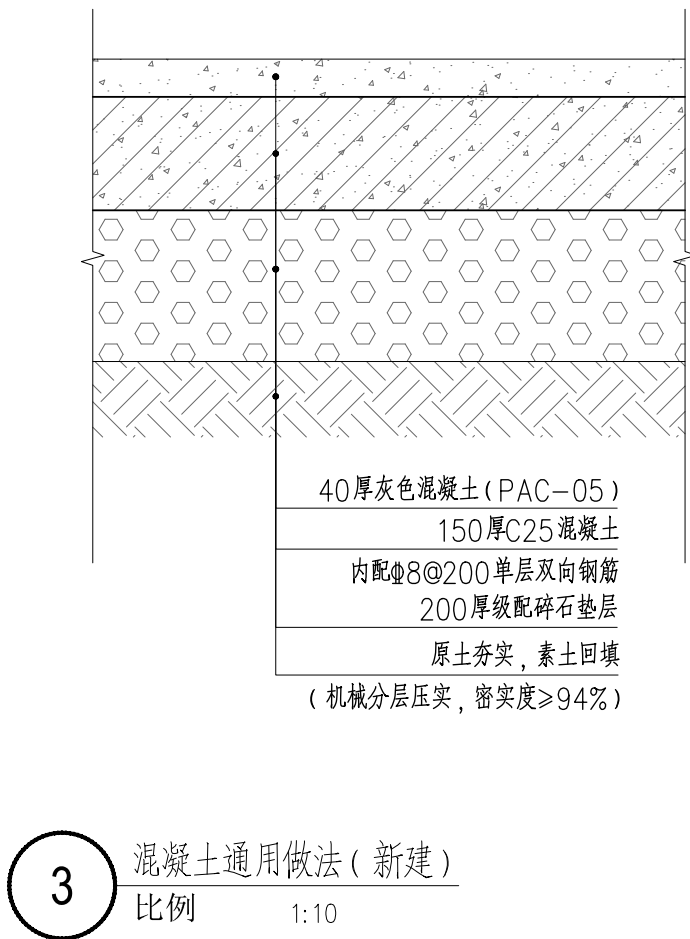
总 张	第 张
版号	A



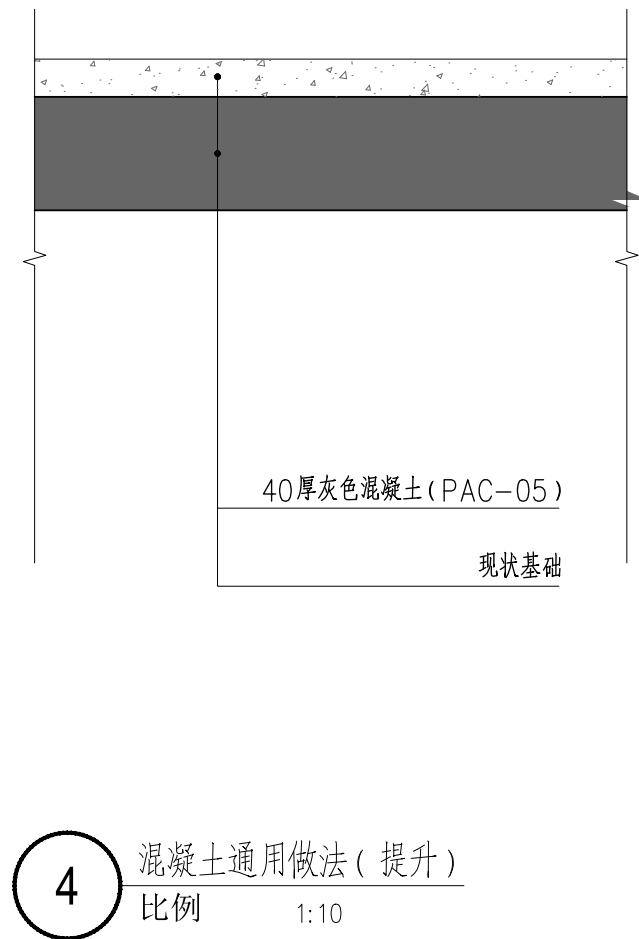
新增道路, 面层和基础均为新做



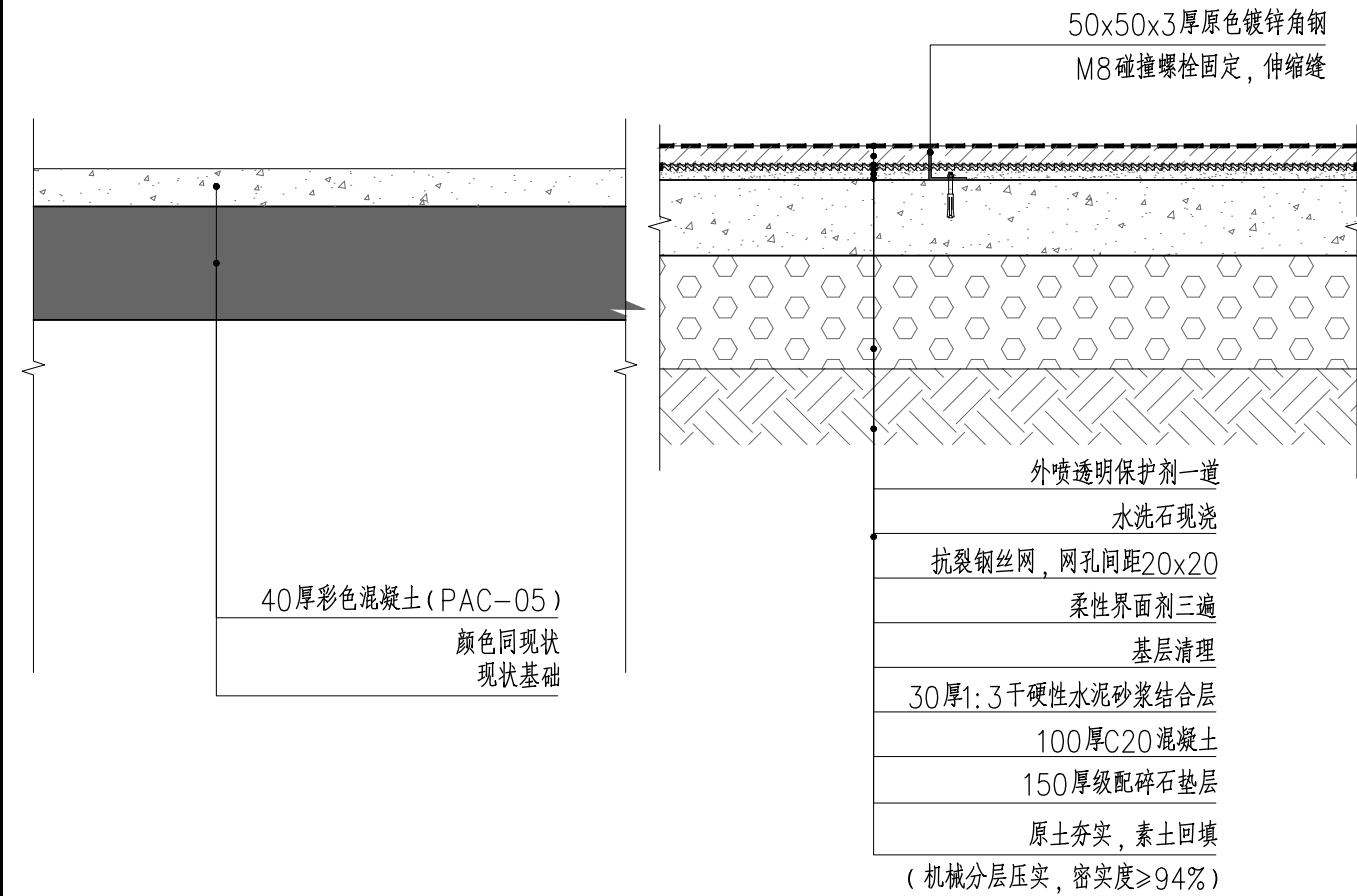
道路提升, 基础保留, 更换面层



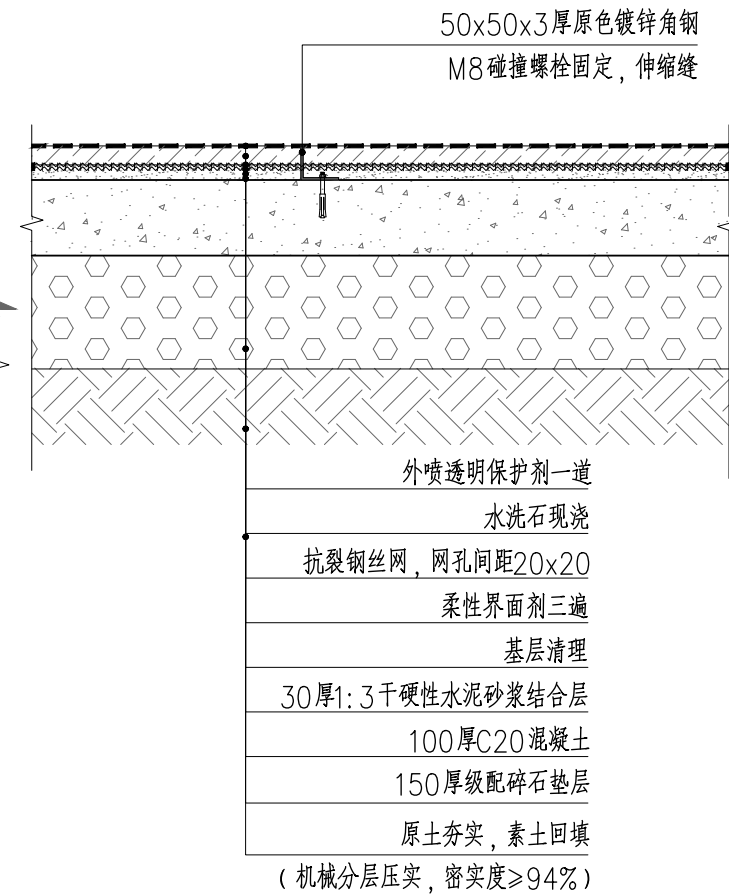
新增道路, 面层和基础均为新做



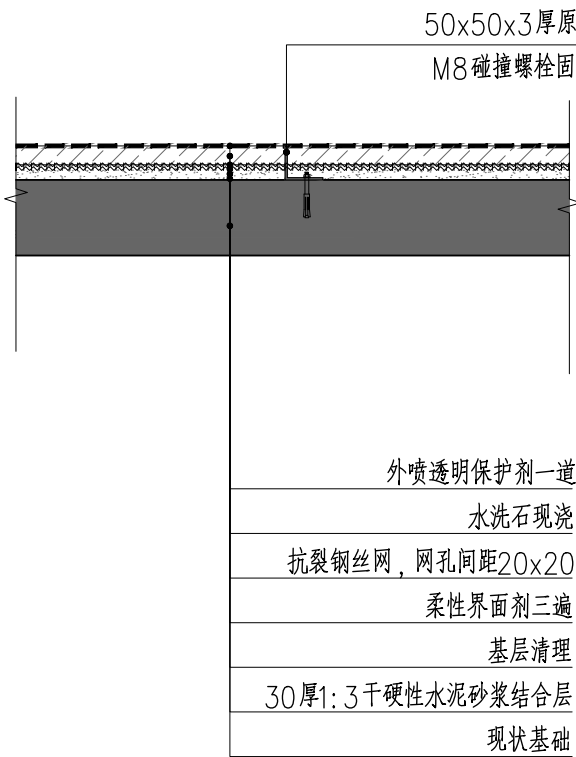
道路提升, 基础保留, 更换面层



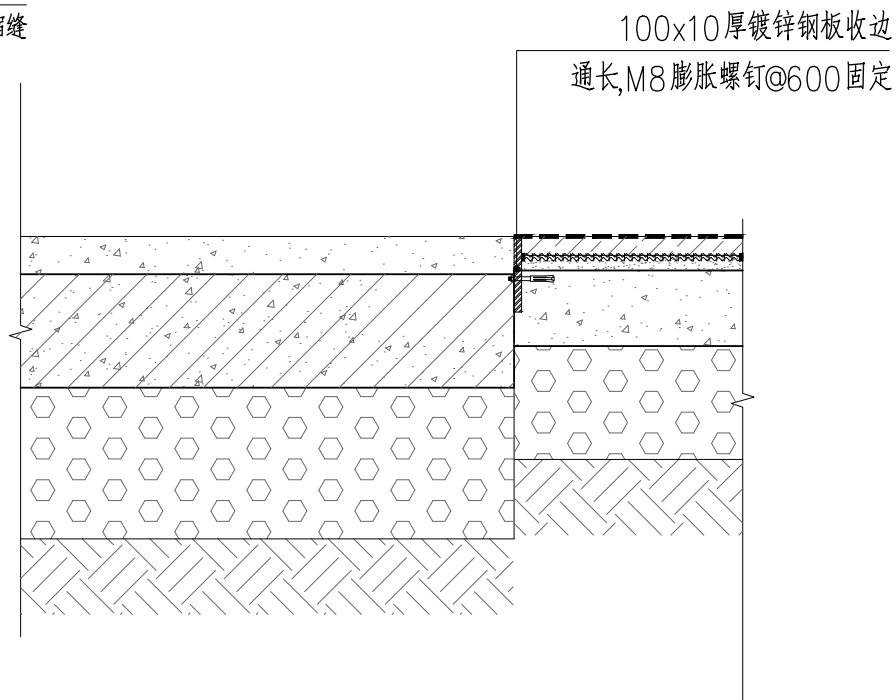
混凝土通用做法 (提升)  
比例 1:10



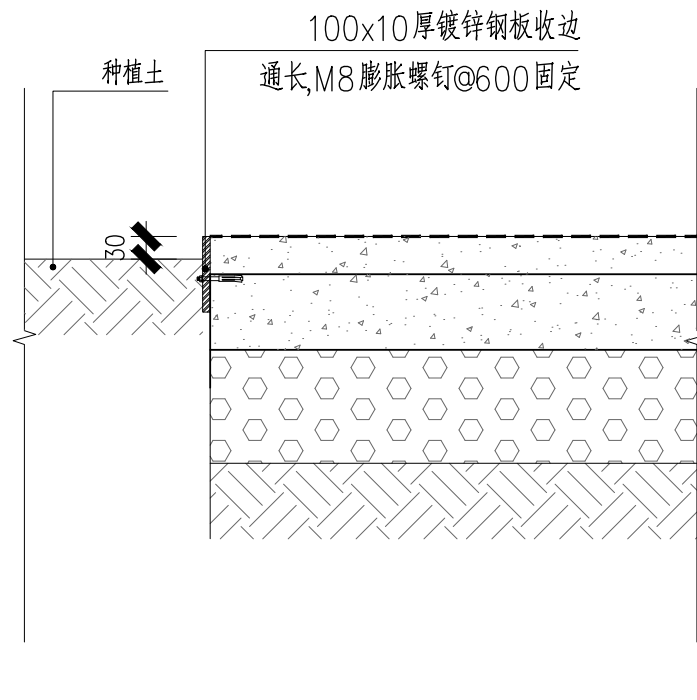
说明: 本图为水洗石座凳、路步、墙面、地面通用做法。  
钢丝网工艺做法参考右图。



水洗石路面及伸缩缝 (提升)  
比例 1:10



混凝土接人行道  
比例 1:10



铺装接种植区金属收边做法  
比例 1:10



	上海瑞桥土木工程咨询有限公司 RUIQIAO CIVIL ENGINEERING CONSULTANTS CO. LTD. SHANGHAI		工程名称				仙霞西路南北侧辅道和桥下空间改造提升项目				图 名		铺装节点图一（道路、工程通用）				工程编号		2025RQ14-S073		专 业		道 路												
			设 计		朱磊		校 核		王宁		专业负责人		韩国良		项目负责人		李加		审 核		李		审 定		李		比 例		图 示		图 号		TYS01		日 期