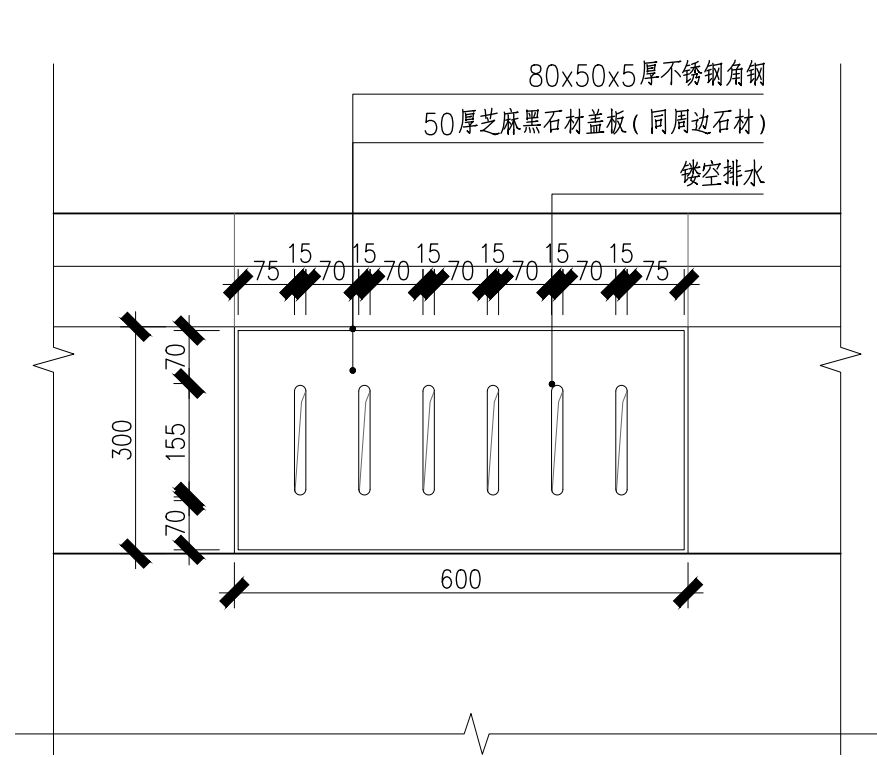
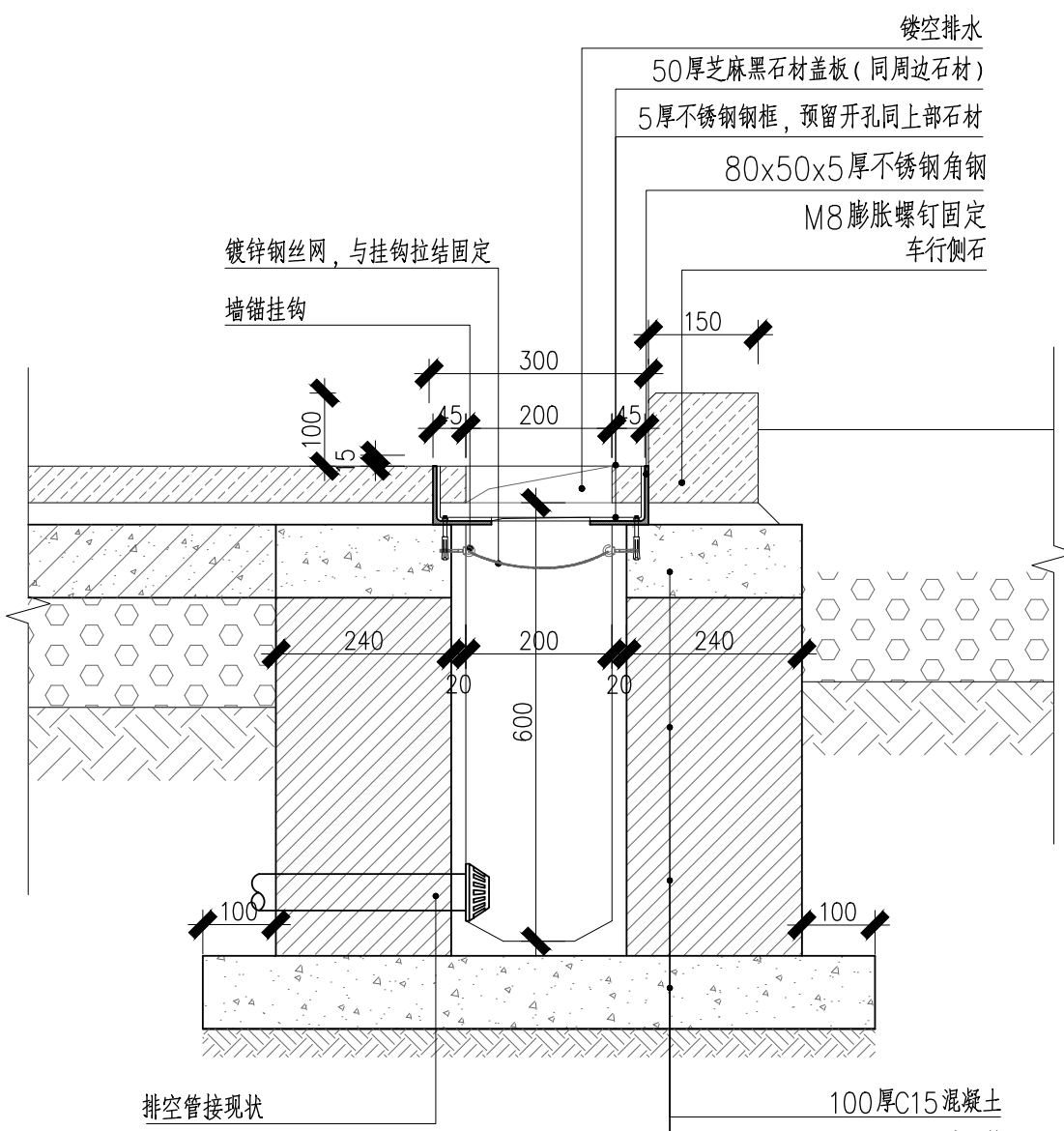


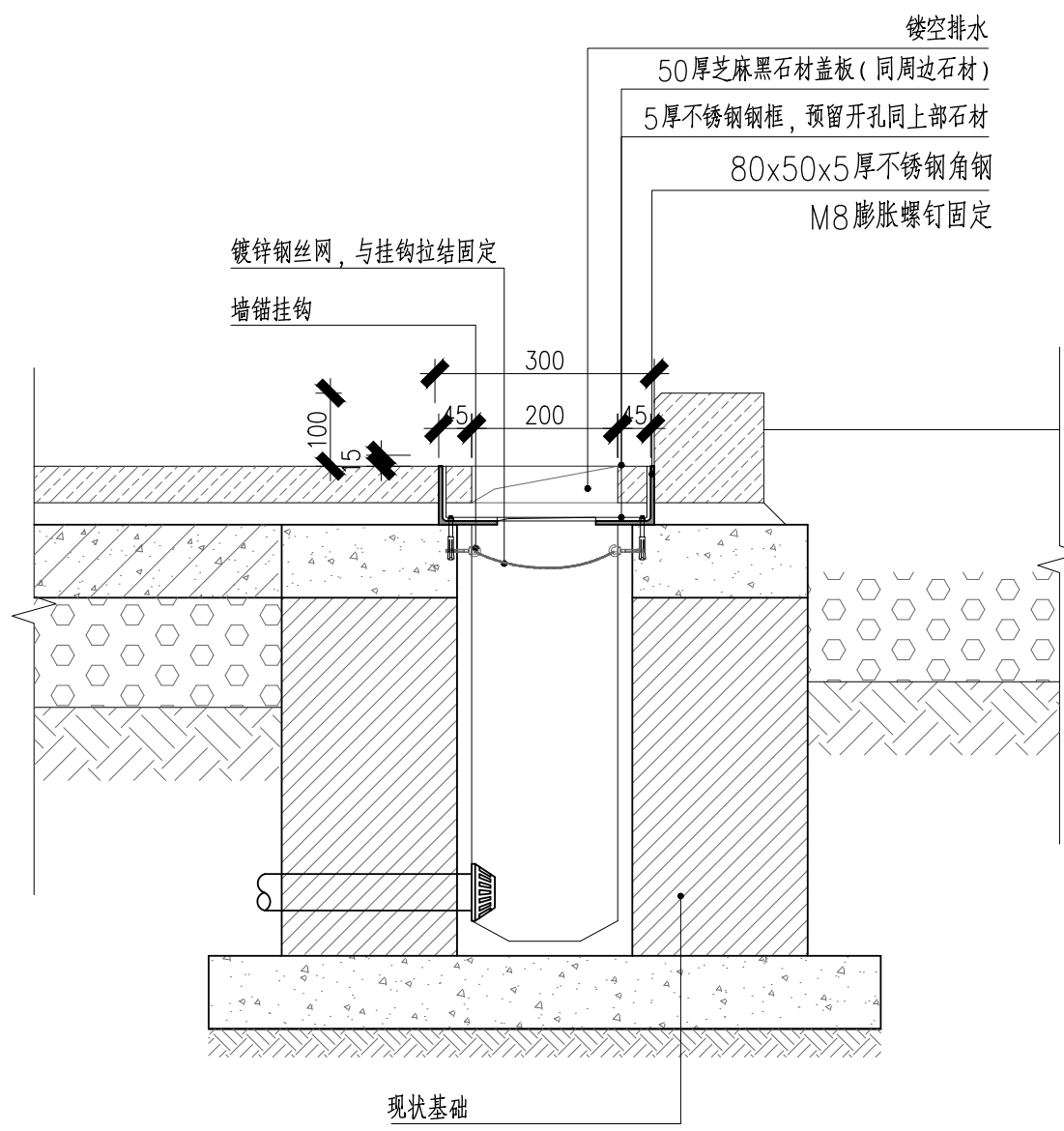
图	
制	
日期	
签字	
专业	
日期	
签字	
专业	



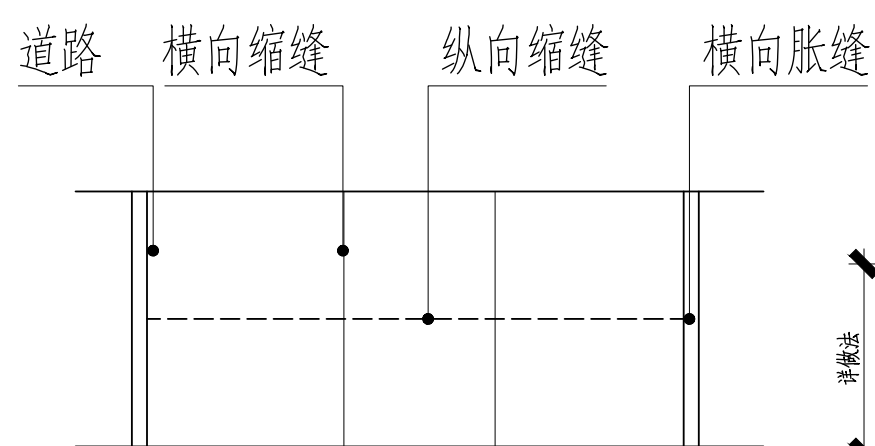
1 石材车道立侧石+排水盖板平面图
比例 1:10



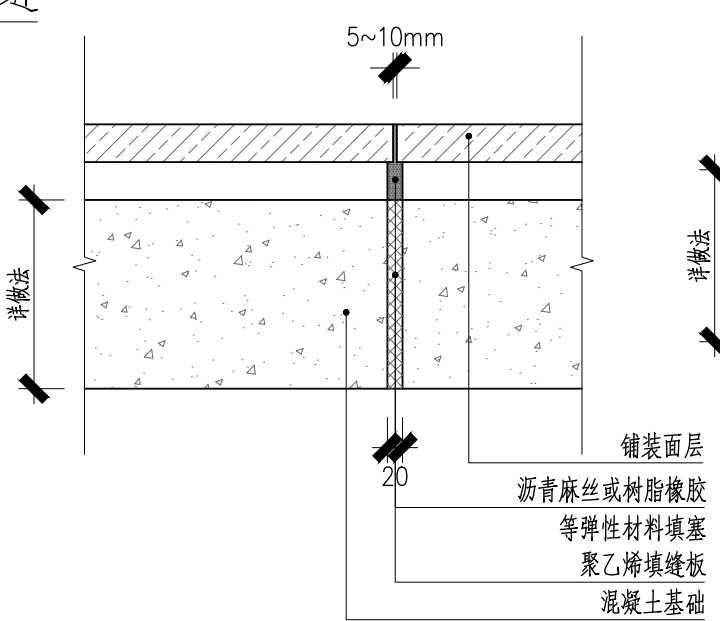
2 石材车道侧石+排水盖板1-1剖面图(新建)
比例 1:10



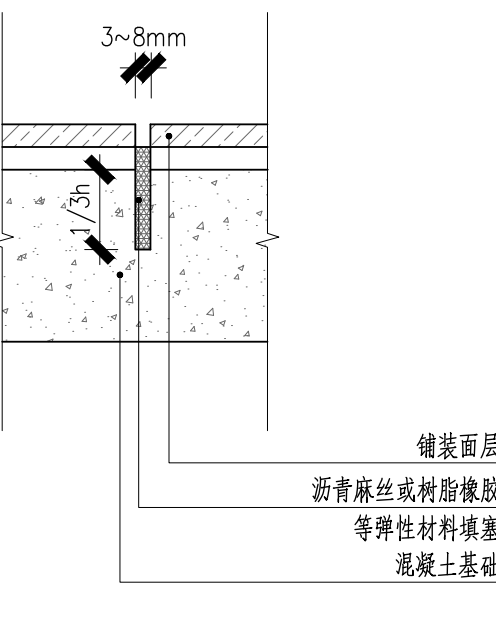
3 石材车道侧石+排水盖板1-1剖面图(改造面层)
比例 1:10



4 道路伸缩缝标准平面图
比例 1:10



5 横向胀缝断面
比例 1:10



6 横向/纵向缩缝断面
比例 1:10

- 注：
1. 所有使用混凝土基层的道路及广场需按要求设置伸缩缝。
 2. 横向胀缝一般用于道路交汇处及不同道路交接处，适宜设置于铺装面层分缝处正下方。
 3. 路宽小于7米时，混凝土沿路每隔6米分块设置横向缩缝；路宽大于7米时，沿路中心线做胀缝，沿道路每隔6米分块设置横向缩缝。
 4. 冬季施工时，横向胀缝一般每10—15M设置一道；夏季施工时，如基础结构板厚大于等于200mm,可不设横向胀缝，其他情况施工时一般每10—20M设置一道。
 5. 横/纵向的缩/胀缝平面位置应尽量与铺装面层留缝位置重合，避免破坏铺装面层。