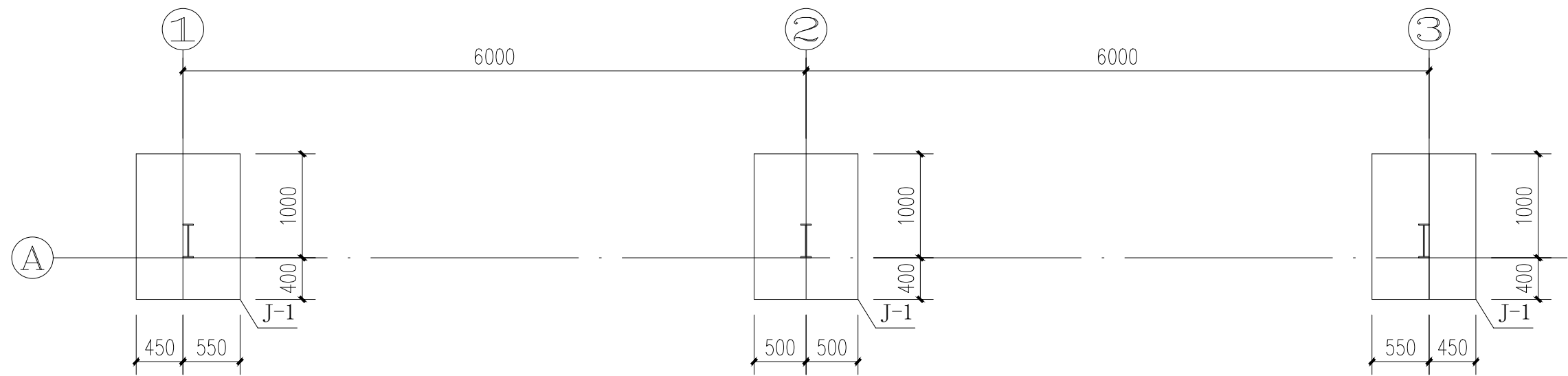
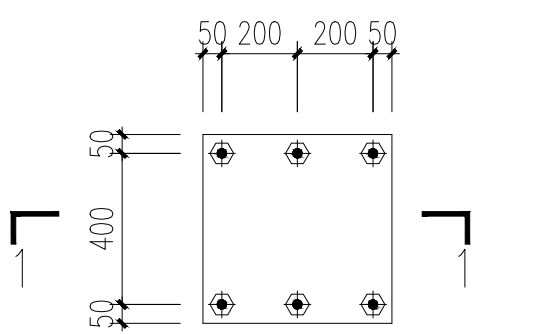
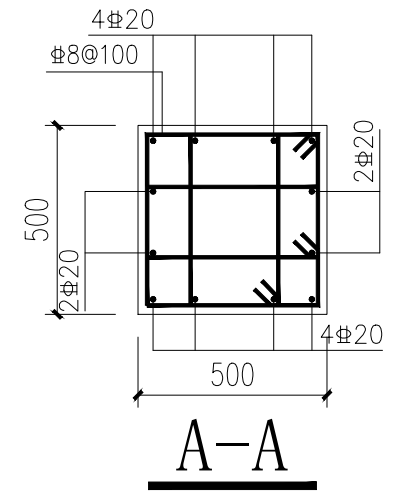
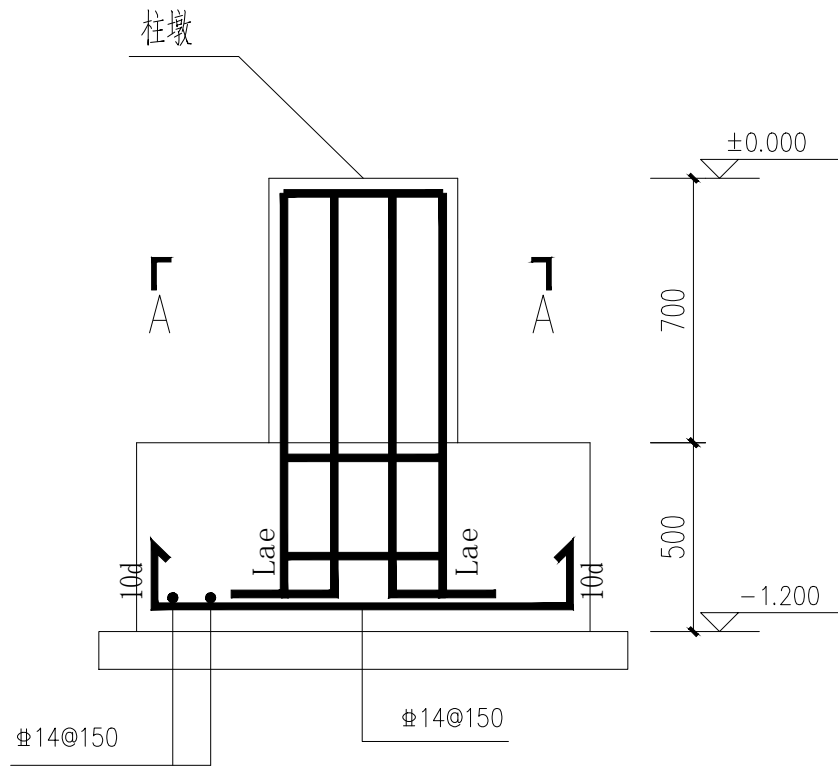
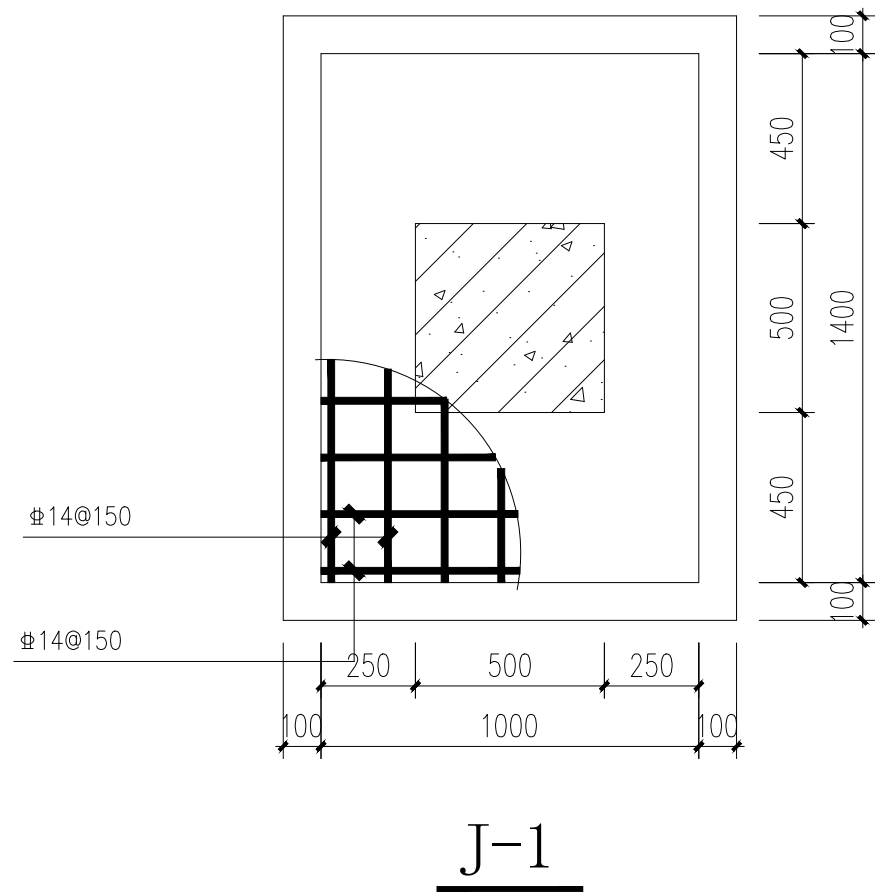


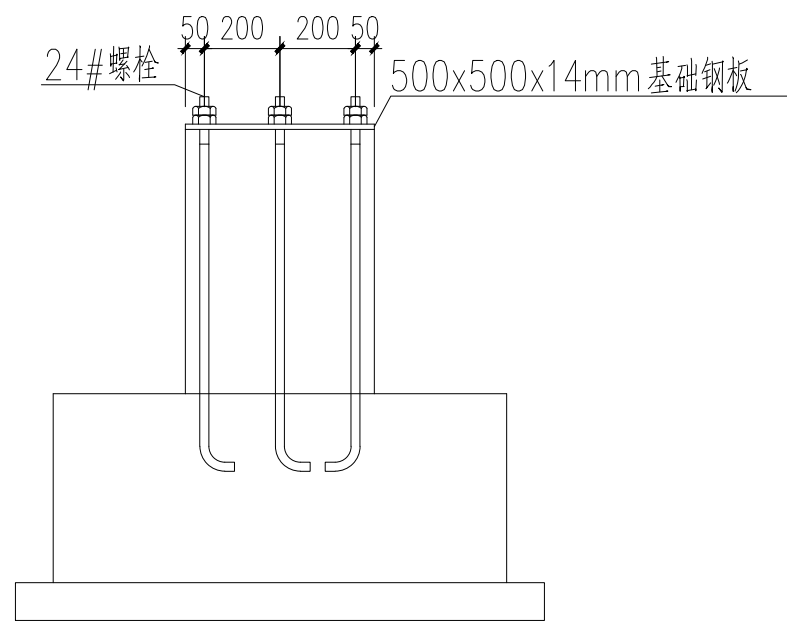
专业	日期	姓名	专业	日期	姓名
给排水			给排水		
电气			电气		
暖通			暖通		
结构			结构		
专业	日期	姓名	专业	日期	姓名
给排水			给排水		
电气			电气		
暖通			暖通		
结构			结构		



膜结构充电棚基础平面布置图 1:50

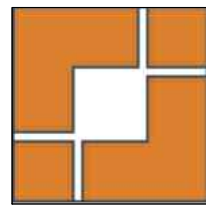


基础钢板详图 1:20



1-1 1:20

- 说明: 1. 本工程基础埋深暂定为 -1.200, 且必须挖至好土, 地基承载力按设计值: $f_d=80\text{KPa}$ 设计. 本工程 ± 0.000 相当于绝对标高 .
2. 本工程基底为100厚C15素混凝土垫层, 基础为C35混凝土 Φ 为HPB300钢筋, Φ 为HRB335钢筋, Φ 为HRB400钢筋.
3. 本工程如遇到不良地基另行委托设计. 本工程基础基槽开挖后, 须经有关人员验槽合格方可下步工序. 在地坪施工时, 用素土回填, 填土压实系数 ≥ 0.96 .
4. 本工程地基持力层: ② 层, 粉质粘土层。



上海之景市政建设规划设计有限公司
S.H.A. URBAN CONSTRUCTION PLANNING & DESIGN CO., LTD.

工程设计证书
A231014566

审 定	杨红弟	杨红弟
项目负责人	沈任琮	沈任琮
专业负责人	韩秀娟	韩秀娟
审 核	韩秀娟	韩秀娟
校 对	顾建平	顾建平
设 计	仰 超	仰 超

建设单位
上海市奉贤区西渡街道城市建设管理事务中心

项目名称
2025年西渡街道住宅小区加装非机动车充电停车棚

子 项
康发逸时区

图 名
膜结构充电棚基础平面布置图

工程编号	25FZJ-TL-018		
阶段	施工图	专业	结构
比例	1:100	版别	A
日期	2025.09	图号	G-1

注册章

出图章

本院盖章有效