

会 签 Confirmed by		
暖通 Heating & Ventilation Power Gas & CA		
给排水 Water Supply & Sewerage 电 气 Electric Engng		
建 筑 Architecture 结 构 Structure		

屋面构造做法如下：

屋面（有保温有防水）
1. 20mm厚1：2.5或M15水泥砂浆 2. 10厚石灰砂浆（石灰膏：砂＝1:4）隔离层 3. 4.0厚SBS改性沥青防水卷材 4. 1.2厚高聚物改性沥青防水涂膜，基层处理剂 5. 20厚DS20地面砂浆找平层 6. 最薄30厚LC5.0陶粒混凝土找坡层（仅教育楼） 6. 85厚泡沫玻璃保温层 7. 结构层：钢筋混凝土楼板

防滑地砖（防滑等级Bd）	燃烧性能等级
1.防滑地砖面层 8 10厚，干水泥擦缝 2.DS20水泥砂浆结合层20厚，表面撒水泥粉 3.水泥浆一道（内掺水重5%建筑胶） 4.1.5厚聚氨酯防水层2道,沿墙上翻150（楼层仅有水房间做，底层均做） 5.DS－M25水泥砂浆找坡层最薄处10厚，内掺建筑胶	A
实木复合木地板	燃烧性能等级
1.15厚强化实木复合木地板，板缝用胶粘剂粘铺（需防火防腐处理） 2.5厚泡沫塑料衬垫 3.1.2厚聚氨酯防水层，四周墙面上翻500（仅底层做） 4.水泥砂浆找平	B1

竹木纤维板墙裙	燃烧性能等级
1.实木压顶线条30×50 2.生态板（配套卡件） 3.1.2厚钛合金踢脚板 4.18厚细木工板基层（刷防火涂料三遍） 5.25*30木龙骨（正面刨光刷防火涂料三遍，双向中距400，用膨胀螺栓与墙体加固连接 6.1.5厚聚氨酯防水涂膜 7.20厚水泥砂浆 8.基层墙体	B1







面砖墙面（防水）	燃烧性能等级
1.白水泥擦缝 2.8厚玻化砖（粘贴前先将釉面砖浸水两小时以上） 3.6厚强力胶粉泥粘结层,揉挤压实 4.1.5厚聚合物水泥基复合防水涂料 5.6厚DP10水泥石灰膏砂浆分层压实抹平（要求平整） 6.8厚DP5.0水泥石灰膏砂浆打底扫毛 7.3厚外加剂专用砂浆抹基底（抹前用水喷湿墙面） 8.2厚配套界面砂浆 9.基层墙体（原有）	A
无机内墙涂料	燃烧性能等级
1.无机内墙涂料饰面（两道） 2.2厚面层耐水腻子分遍刮平 3.5厚DP10水泥石灰膏砂浆分层压实抹平（要求平整） 4.8厚DP5.0水泥石灰膏砂浆打底扫毛 5.3厚外加剂专用砂浆抹基底（抹前用水喷湿墙面） 6.2厚配套界面砂浆 7.基层墙体（原有）	A

轻钢龙骨铝扣板吊顶（燃烧性能等级A级）（不上人）	燃烧性能等级
1、成品铝扣板 600*600*0.8与配套专用龙骨固定 2、与铝合金方板配套的专用下层副龙骨联结，间距≤600 3、与安装型式配套的专用上层主龙骨，间距≤1200用吊件与钢筋吊杆联接后找平 4、∅ 8钢筋吊杆，双向中距≤1200，吊杆上部与预留钢筋吊钩固定 5、钢筋混凝土板预留∅ 10吊钩，双向中距≤1200	A

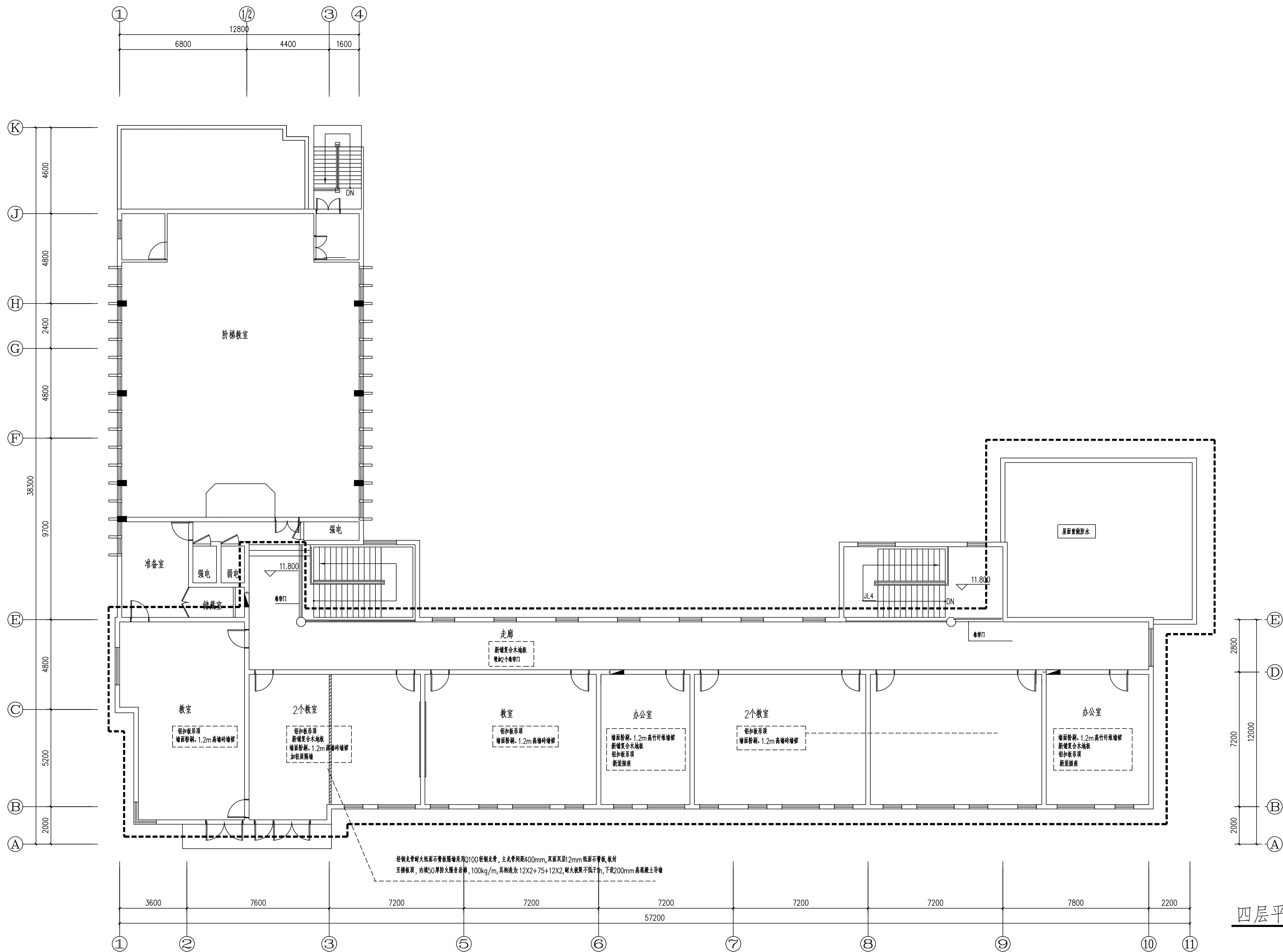
面砖墙裙（踢脚）	燃烧性能等级
1.8—12厚玻化面砖，白水泥浆擦缝 2.10厚DP20水泥砂浆粘结层 3.5厚DP15水泥砂浆打底划出纹道 4.原墙面铲除至基层	A
木踢脚	燃烧性能等级
1.200μm厚聚酯漆 2.18厚硬木踢脚板（北面满刷氟化钠防腐剂） 3.踢脚板用尼龙膨胀螺栓固定 4.墙缝原浆抹平，聚合物水泥砂浆修补墙面	B1

注册执业专用章 Registration Stamp




设计出图专用章 Release Stamp

合作单位 Co-operate With:	<div>上海新建设建筑设计有限公司</div> <div>SHANGHAI NEW CONSTRUCTION ARCHITECTURAL DESIGN CO., LTD</div> <div>建筑、风景园林设计证书编号(甲级): A131003387 CERT.NO.: A131003387</div> <div>市政工程设计证书编号(乙级): A231003384 CERT.NO.: A231003384</div> <div>工程勘察资质证书编号(乙级): B231003384 CERT.NO.: B231003384</div> <div>中国 上海市 普陀区中山北路3000号长城大厦38楼</div> <div>38F International Corporate City, No.3000, North Zhongshan Road,Pu Tuo District, Shanghai P.R.China</div> <div>邮政编码(PO): 200063 总机(TEL): 021-68888870 传真(FAX): 021-64645485</div>		审 核 Reviewed by		建设单位 Client: 上海市静安区教育局	图纸名称 Drawing Title: 做法表	工程 编号 Project No.	2025-2-1-3	专 业 Discipline	建 筑		
		审 定 Approved by	校 对 Checked by				阶 段 Stage	施 工 图	图 号 Drawing No.			
		项目负责人 Principal in charge		设 计 Designed by			项 目 名 称 Project Name	上海市市西中学传家楼修缮工程	比 例 Scale	1:100	日 期 Date	
		专业负责人 Discipline Responsible		绘 图 Drawn by			单 项 名 称 Sub-project	传家楼	版 次 Version	A 版	本图须加盖出图章等,否则一律无效 Invalid Unless Stamped	

建築 Architects	電気設備 Water Supply & Sewerage	暖気設備 Heating & Ventilation	燃気設備 Gas Power (LPG)	その他 Confirmed by
建築 Structure	電気 Electric Engs	暖気 Heating	燃気 Gas Power	




四层平面图 1:100

说明 Note:	修改 Revise			合作单位 Co-operate With:	<div>上海新建建筑设计有限公司 SHANGHAI NEW CONSTRUCTION ARCHITECTURAL DESIGN CO., LTD. 设计证书编号: A131003387 证书编号: A131003387 中国 上海市 静安区中法大3000号长滩大厦38楼 38F International Corporate City, No.3000, North Zhongshan Road, Pu To District, Shanghai P.R.China 邮编(P.C): 200063 电话(TEL): 021-68888870 传真(FAX): 021-64645485</div>			专业负责人 Discipline Responsible		建设单位 Client:	图样名称 Drawing Title: 四层平面图	工程 编号 Project No.	2025-2-1-15	专 业 Discipline	建筑
	序号 NO.	记录 Description	日期 Date			审 定 Approved by	检查 by Checked by	上海静安区房屋局		阶段 Stage		施工图 Drawing No.	05		
						项目负责人 Principal in charge		设 计 Designed by	项 目 名 称 Project Name	上海市静安区房屋修缮工程		比 例 Scale	日 期 Date		
						审 核 员 Reviewed by		绘 图 Drawn by	表 项 名 称 Sub-project	静安楼		版 次 Version	人 版	无效除非盖有印章, 否则一律无效 Invalid Unless Stamped	

建築 Architecture	建築士 Water Supply & Sewerage	電気 Electric Engrg	暖房 Heating & Ventilation	電力 Power Gas & CA	合 格 Confirmed by
構造 Structure					

图例




序号	图示	名称 型号及规格	安装高度	备注	数量	单位
1		LED方形面板灯(600×600mm) 36W	吸顶	型号待定	实计	只
2		LED长条形灯36W	吸顶	型号待定	实计	只
3		LED筒灯 7W	吸顶	型号待定	实计	只
4		LED筒灯 3W	吸顶	型号待定	实计	只
5		LED长条形灯30W/M	吸顶	型号待定	实计	只
6		单联单控暗开关 250V/10A	离地1.3米	型号待定	实计	只
7		双联单控暗开关 250V/10A	离地1.3米	型号待定	实计	只
8		三联单控暗开关 250V/10A	离地1.3米	型号待定	实计	只
9		安全型单相二极加三极暗插座 250V/10A	下口离地0.3米	型号待定	实计	只
10		接线盒 450V/25A	待定	型号待定	实计	只
11		安全型单相三极暗插座 250V/16A	下口离地2.8米	型号待定	实计	只
12		吊扇调速开关 250V/150W AC220V	离地1.3米	与吊扇配套	实计	只
13						
14						
15						

注1:照明回路 1.0KW (220V), WDZC-BYJ-2x2.5+E2.5-SC20-CC
原有照明配电箱引来,上级出线开关为1P,16A。

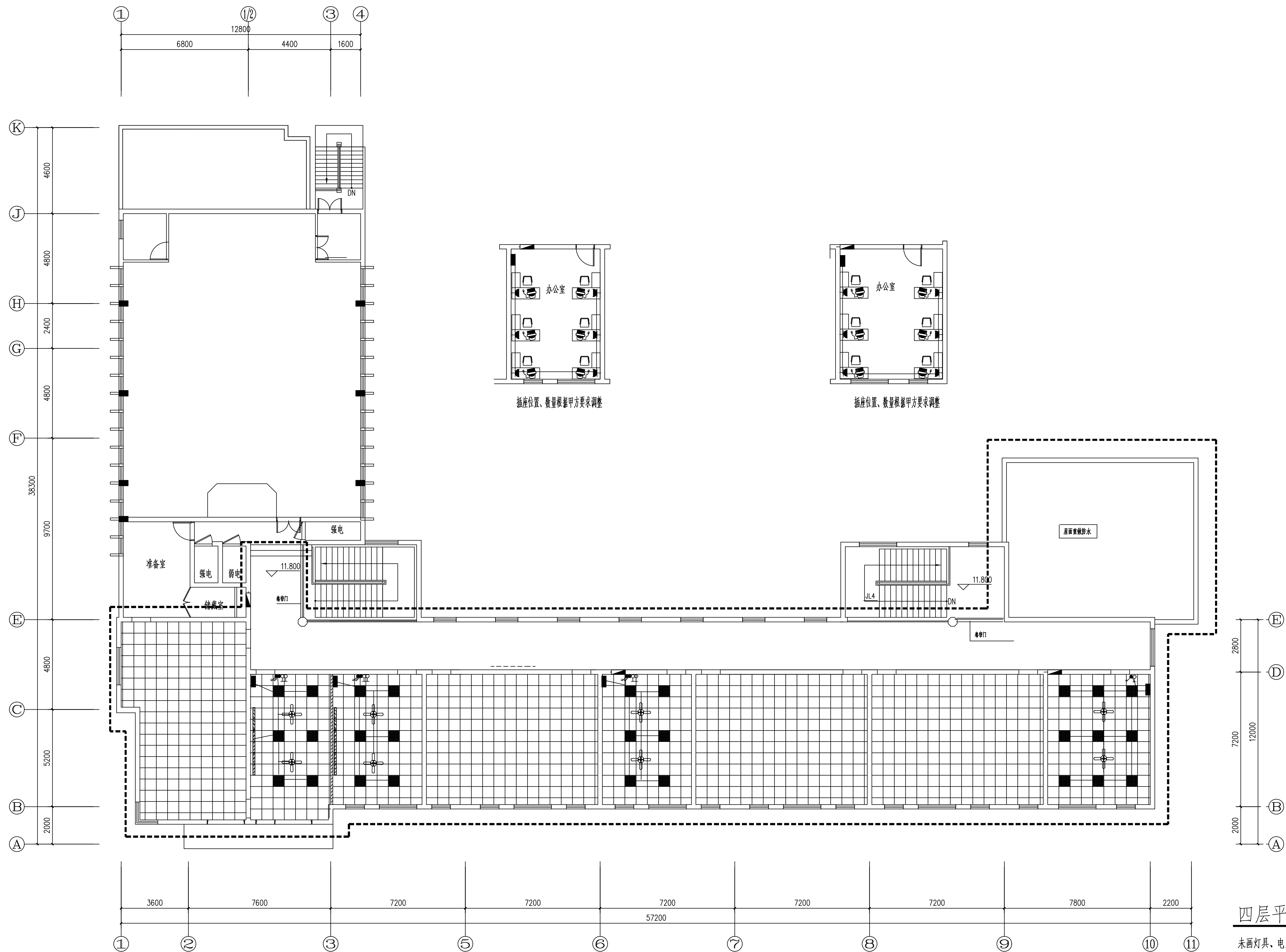
注2:插座回路 1.5KW(220V),WDZC-BYJ-2x2.5+E2.5-SC20-CC
原有照明配电箱引来,上级出线开关为2P, 16A,带漏电保护30mA 瞬动

注3:壁挂空调插座 1.5KW(220V),WDZC-BYJ-2x2.5+E2.5-SC20-CC
原有照明配电箱引来,上级出线开关为2P, 16A,带漏电保护30mA 瞬动

注4:电子屏接线盒 5.0KW(380V),WDZC-BYJ-4x6+E6-SC32-CO
原有照明配电箱引来引来,上级出线开关为4P,25A,带漏电保护30mA 瞬动

										注册执业专用章 Registration Stamp		设计出图专用章 Release Stamp			
合作单位 Co-operate With:	 上海新建建筑设计有限公司 SHANGHAI NEW CONSTRUCTION ARCHITECTURAL DESIGN CO., LTD. 设计证书号/证编号: A131003387 CERTIFICATE NO.: A131003387 中国 上海市 普陀区中山北路3000号长成大厦38楼 38F International Corporate City, No.3000, North Zhongshan Road, Pu Tuo District, Shanghai P.R.China 邮编/编码(POST CODE): 200063 总机(TEL.): +021-68888870 传真(FAX): +021-64645485		专业负责人 Discipline Responsible		建设单位 Client: 上海市静安区教育局		图纸名称 Drawing Title: 图例		工程 编号 Project No.	2025-2-1-15	专 业 Discipline	电施			
		审 定 Approved by	校 对 Checked by						阶 段 Stage	施工图	图 号 Drawing No.	01			
		项目负责人 Principal in charge		设 计 Designed by	项 目 名 称 Project Name	上海市市西中学传家楼修缮工程			比 例 Scale	日 期 Date					
		审 核 Reviewed by		绘 图 Drawn by	单 项 名 称 Sub-project	传家楼			版 次 Version	A版	本图须加盖出图公章，否则一律无效 Invalid Unless Stamped				

建築 Architects	電気設備 Water Supply & Sewerage	暖気 Electric Engg	衛生 Heating & Ventilation	その他 Others	確認 Confirmed by

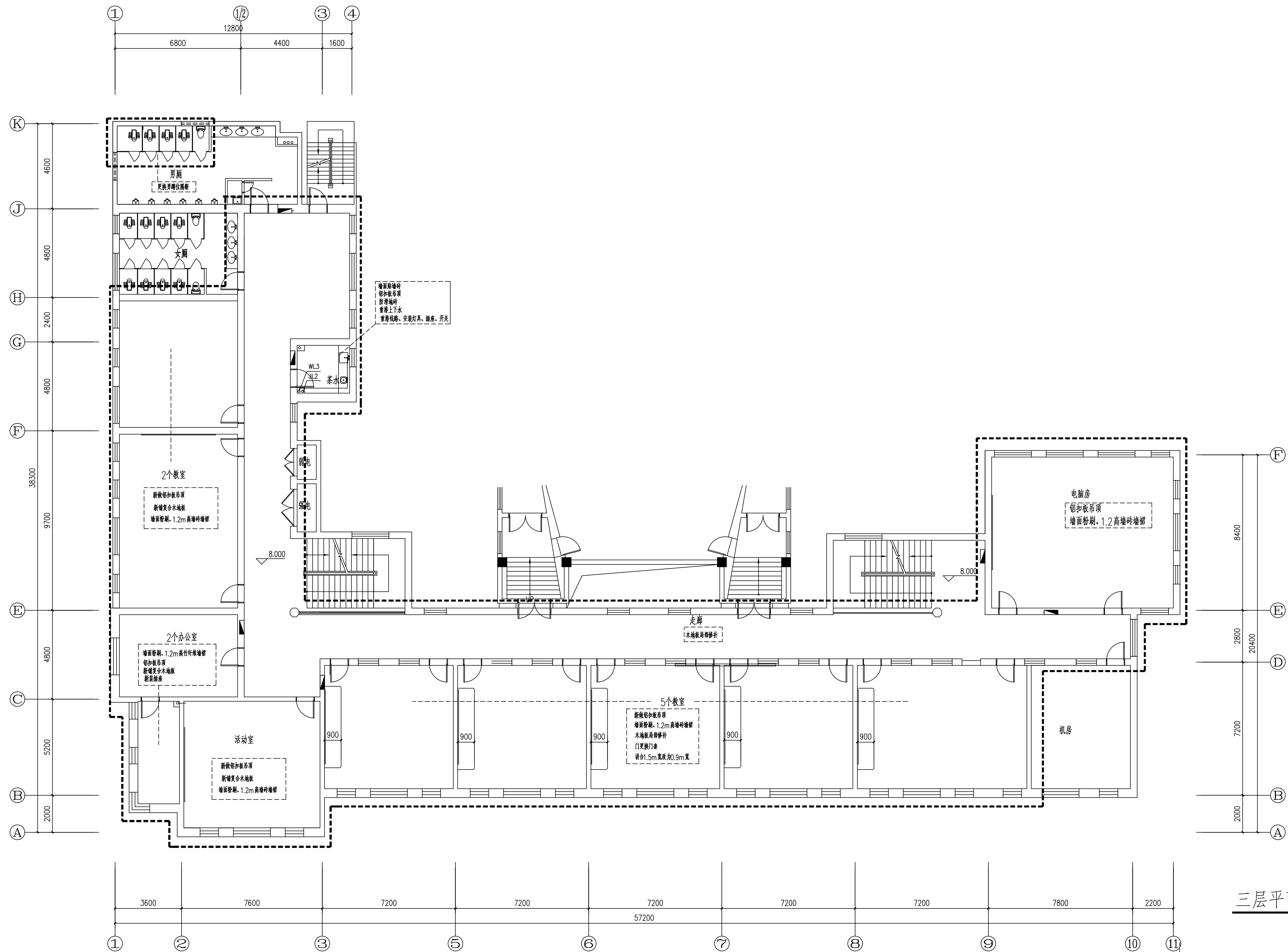


四层平面图 1:100

未画灯具、电扇、开关均利旧

[illegible]

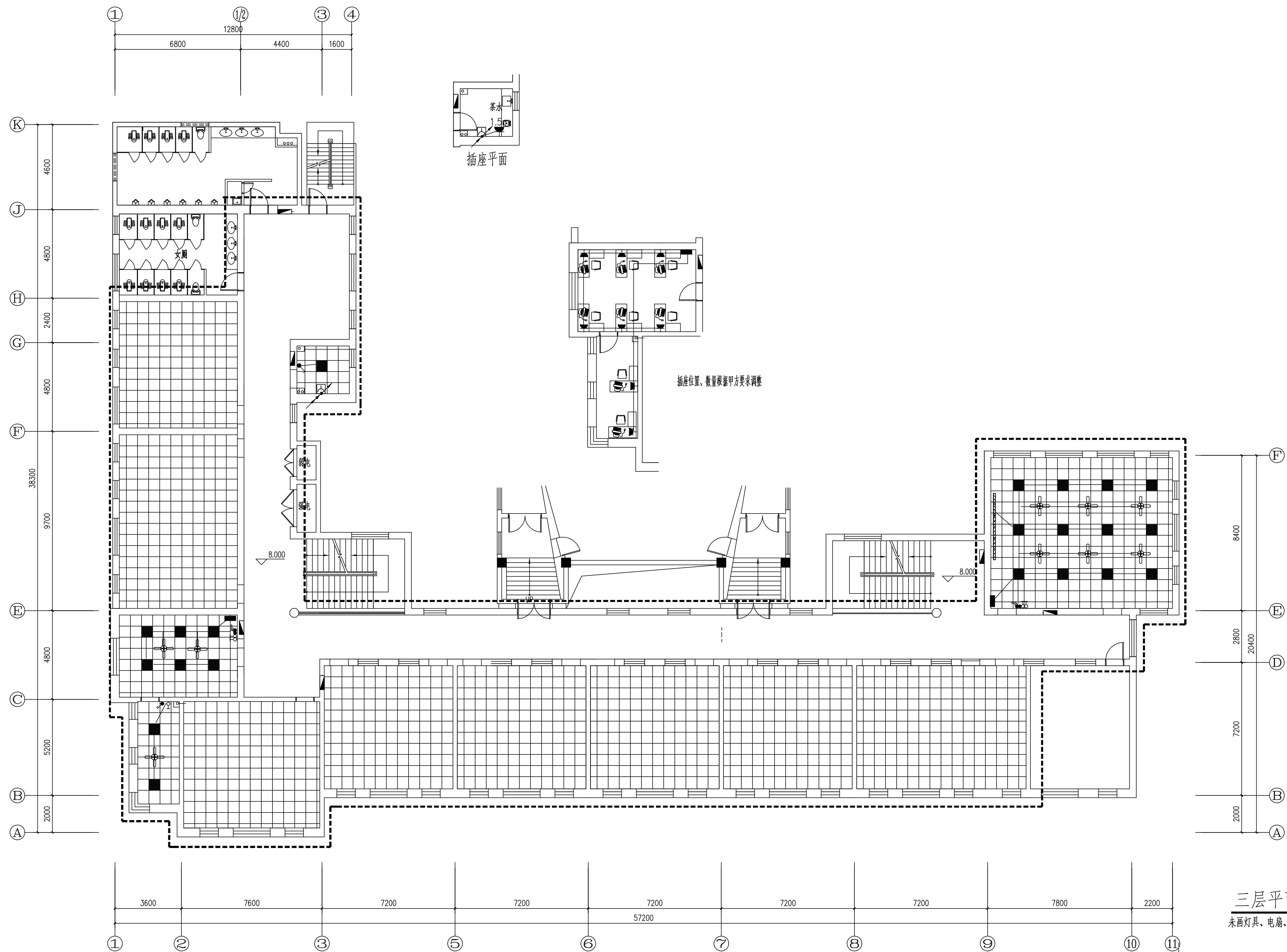
建築 Architects	電気設備 Water Supply & Sewerage	暖気設備 Heating & Ventilation	燃気設備 Gas Power (LPG)	その他 Confirmed by
建築 Structure	電気 Electric Engs	暖気 Heating	燃気 Gas Power	



三层平面图 1:100

说 明 Note:	修改 Revise 序号 NO. 记录 Description 日期 Date			合作单位 Co-operate With: 上海新建建筑设计有限公司 SHANGHAI NEW CONSTRUCTION ARCHITECTURAL DESIGN CO., LTD. 设计证书编号: A131003387 证书编号: A131003387 中国 上海市 静安区中山北路3000号长阳湾338楼 38F International Corporate City, No.3000, North Zhongshan Road, Pu Tuo District, Shanghai P.R.China 邮政编码(PO): 200063 电话(TEL): 021-68888870 传真(FAX): 021-64645485	审 定 Approved by 项目负责人 Project in charge 审 核 Reviewed by	检查 Checked by 设计 Designed by 绘图 Drawn by	专业负责人 Discipline Responsible 项目经理 Client: 上海静安实验中学 项目 名称 Project Name 项 目 名 称 Project Name 项 目 名 称 Project Name	建筑名称 Drawing Title: 三层平面图	工程 号 Project No. 2025-2-1-15 图 纸 Drawing No. 施 工 图 Drawing No. 04 日 期 Date 版 次 Version A版 未经签字盖章无效, 否则一律无效 Invalid Unless Stamped	专业 Discipline 建筑 Building

建築 Architects	電気設備 Water Supply & Sewerage	暖気 Electric Eng.	衛生設備 Heating & Ventilation	その他 Others	確認 Confirmed by





三层平面图 1:100
未画灯具、电扇、开关均利旧

说明 Note:

修订 Revise		
序号 NO.	记录 Description	日期 Date

合作單位	Co-operate With:
------	------------------

 **上海新建建筑设计有限公司**
SHANGHAI NEW CONSTRUCTION ARCHITECTURAL DESIGN CO., LTD.
注册证书号: A31003387 CERTIFICATE NO.: A31003387
中国 上海市 静安区中山北路3000号长天大厦38楼
38F International Corporate Center, No.3000, North Zhongshan Road,
Pu Tuo District, Shanghai P.R.China
传呼机(PG): 200063 总机(TL): 021-68888807 传真(FAX): 021-64654485

		专业负责人 Discipline Responsible
审 定 Approved by		核 对 Checked by
项目负责人 Principal in charge		设 计 Designed by
审 核 Reviewed by		绘 图 Drawn by

专业负责人	傅建强
-------	-----

建设单位 Client: 上海市静安区教育局

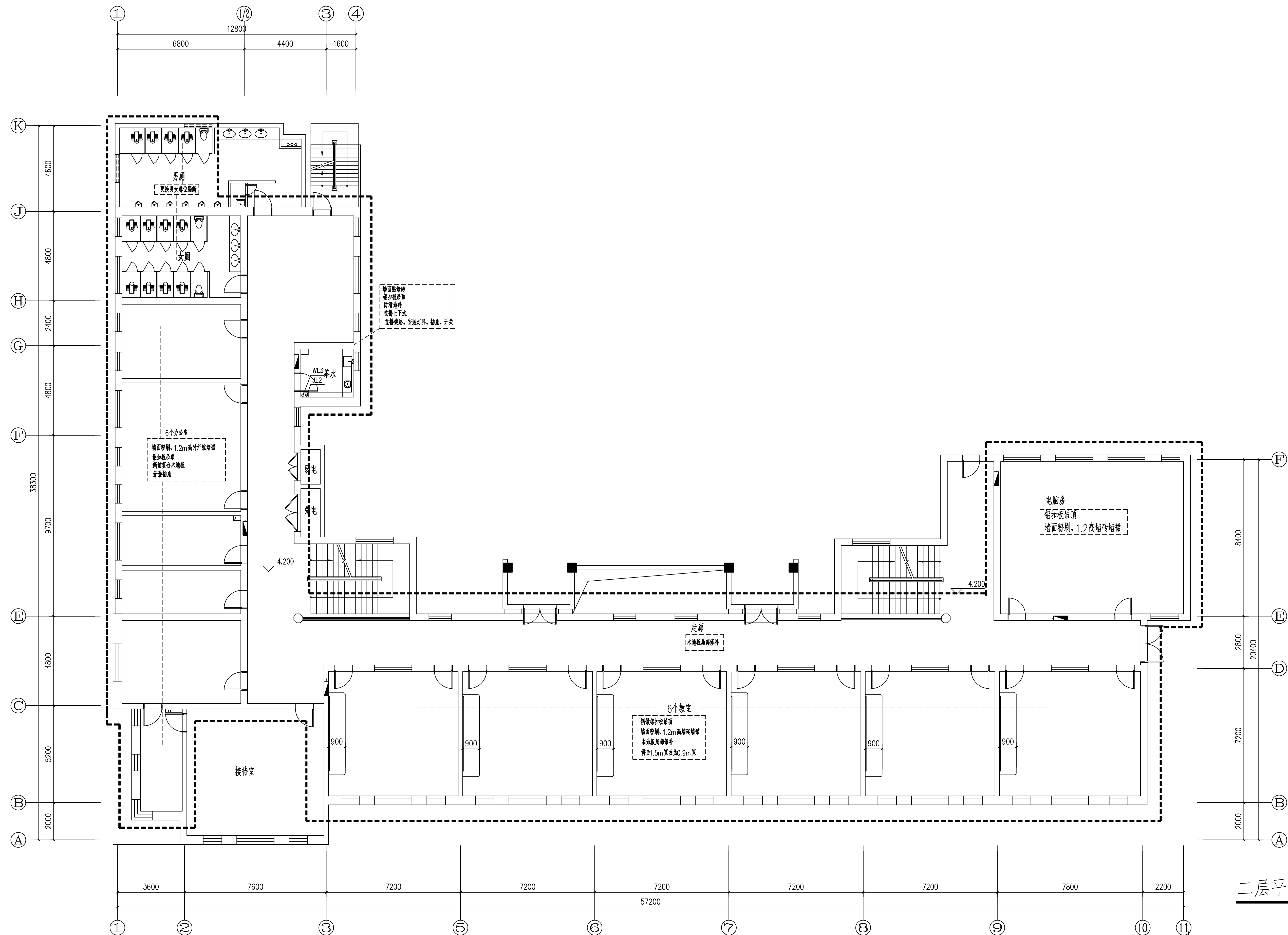
项目名称 Project Name	上海市市西中学传家楼修缮工程
单项名称	传家楼

图纸名称 Drawing Title:

三层照明、插座、吊顶平面图

工程编号 Project No.	2025-2-1-15	专 业 Discipline	建筑
阶 段 Stage	施工图	图 号 Drawing No.	04
比 例 Scale		日 期	
版 次 Version	A版	本图如加章加图章等, 否则一律无效 Invalid Unless Stamped	

建築 Architects	電気設備 Water Supply & Sewerage	暖気 Electric Engg	衛生 Heating & Ventilation	その他 Others	確認 Confirmed by

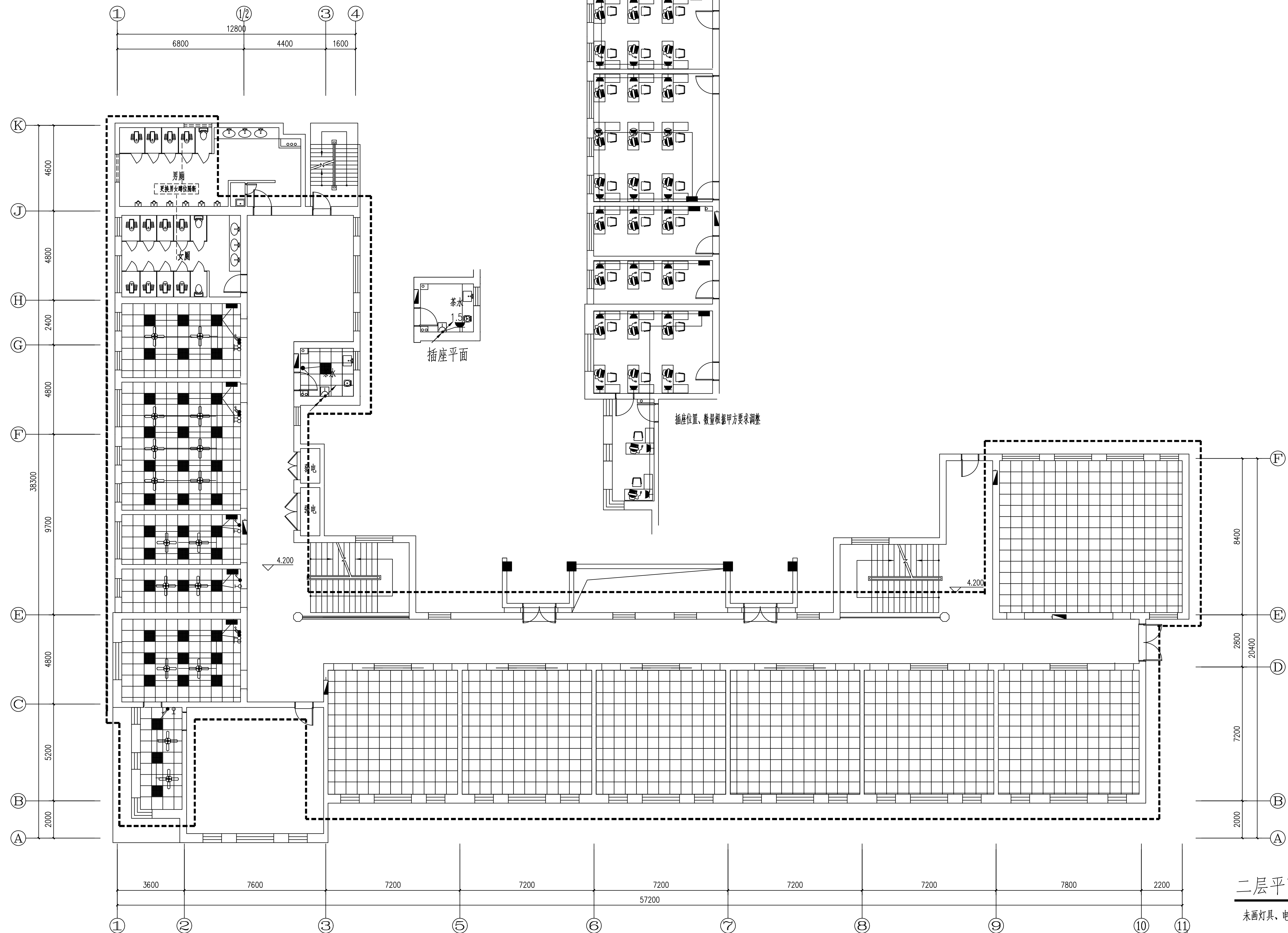


二层平面图 1:100

注册执业专用章 Registration Stamp

设计出图专用章 Release Stamp

说 明 Note:	修 Revise			合作单位 Co-operate With: <div>上海新建建筑设计有限公司 SHANGHAI NEW CONSTRUCTION ARCHITECTURAL DESIGN CO., LTD. 设计证书号 Certificate No.: A131003387 中国 上海市 静安区中山北路3300号长泰国际大厦3楼 38F International Corporate City, No.3000, North Zhongshan Road, Pu Tuo District, Shanghai P.R.China 邮政编码(P.C.): 200063 电话(TEL.): 021-68888870 传真(FAX): 021-64645485</div>	专业负责人 Discipline Incharge: 	建设阶段 Client: <div>上海市静安区教育局</div>	图纸名称 Drawing Title: <div>二层平面图</div>	工 程 编 号 Project No.	2025-2-1-15	专 业 Discipline	建筑 Building			
	序 号 NO.	记录 Description	日期 Date					审 定 Approved by	校 对 Checked by 	项 目 名 称 Project Name	上海市百年学校家庭移修工程	图 纸 编 号 Drawing No.	03	
										设 计 Designed by 		比 例 Scale	日 期 Date	
										审 核 Reviewed by 		原 版 式 Version	A版	非项目负责人签字，无效！ Invalid Unless Stamped
										绘 图 Drawn by				

[illegible]

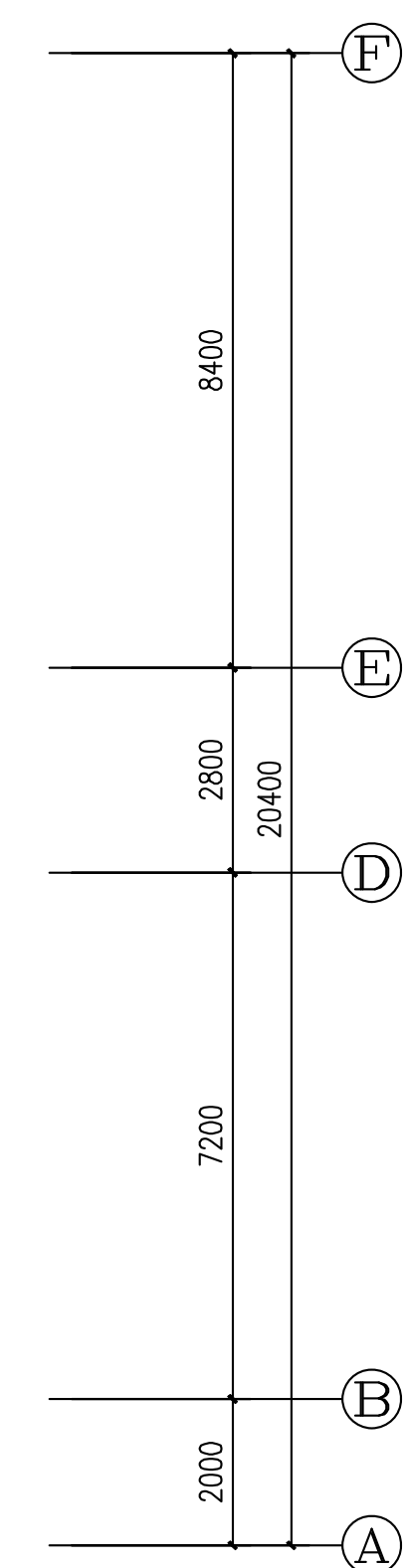
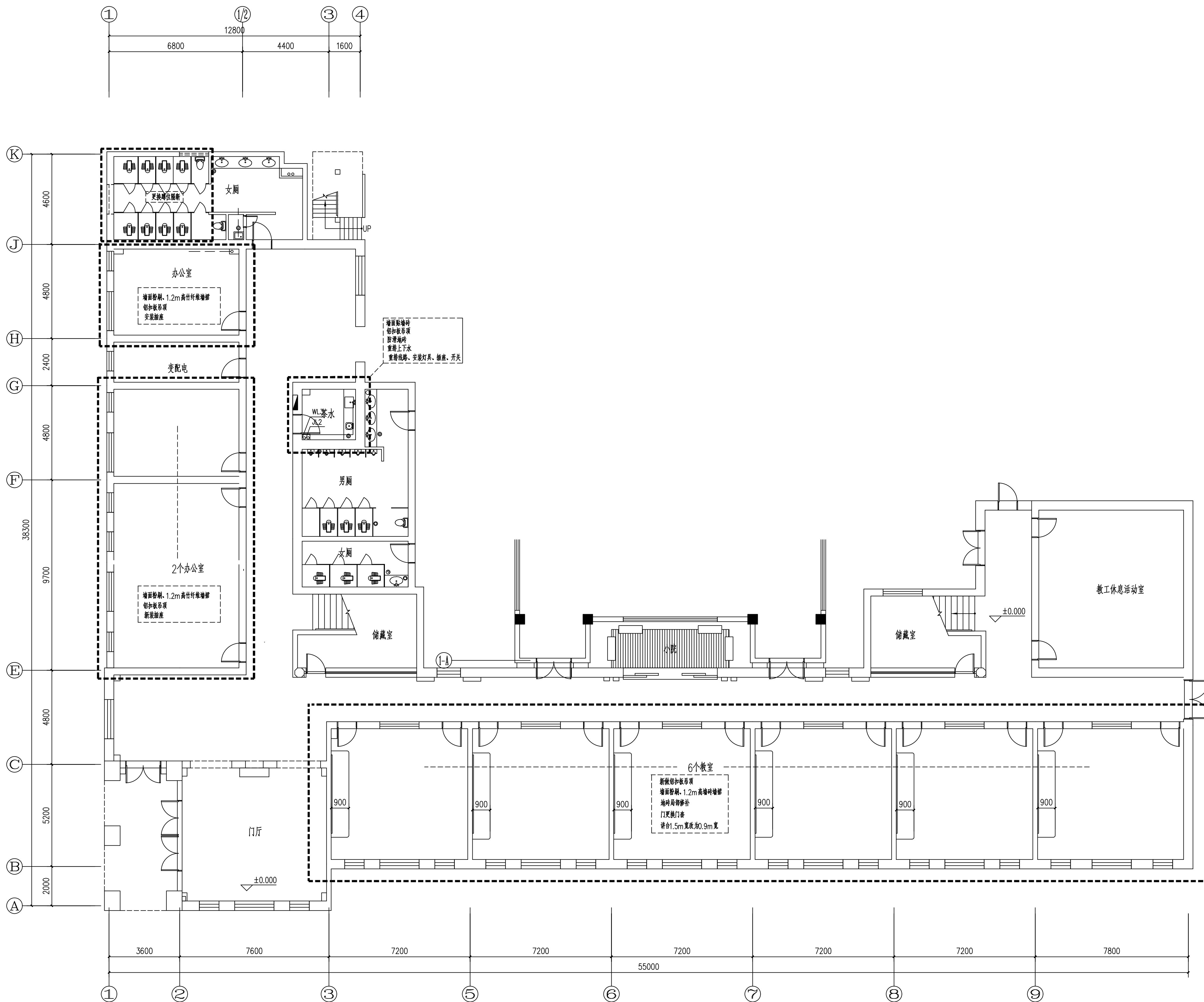
二层平面图 1:100

未画灯具、电扇、开关均利旧

注册执业专用章 Registration Stamp

设计出图专用章 Release Stamp

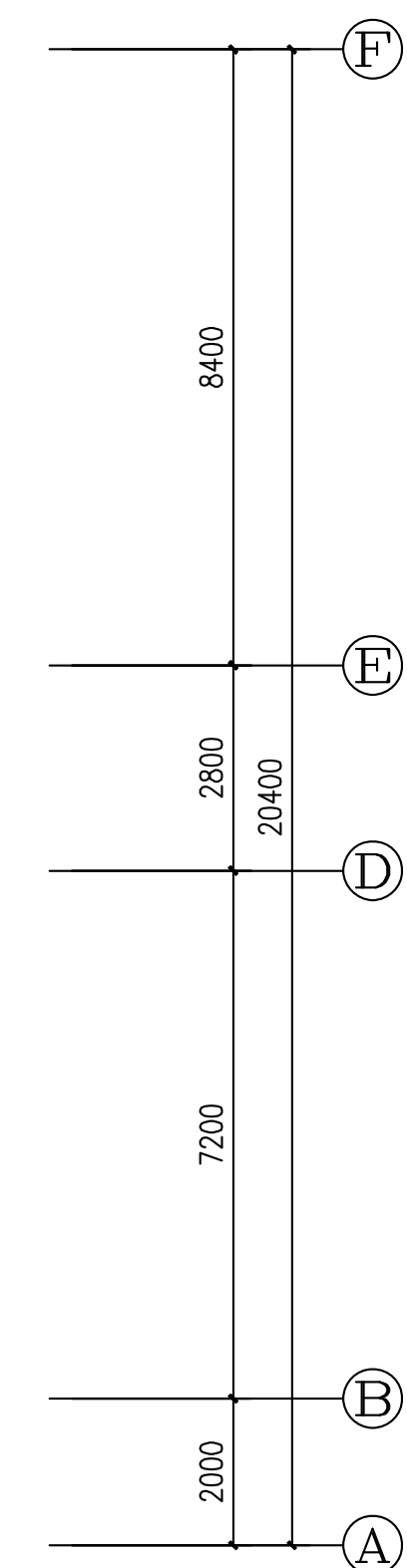
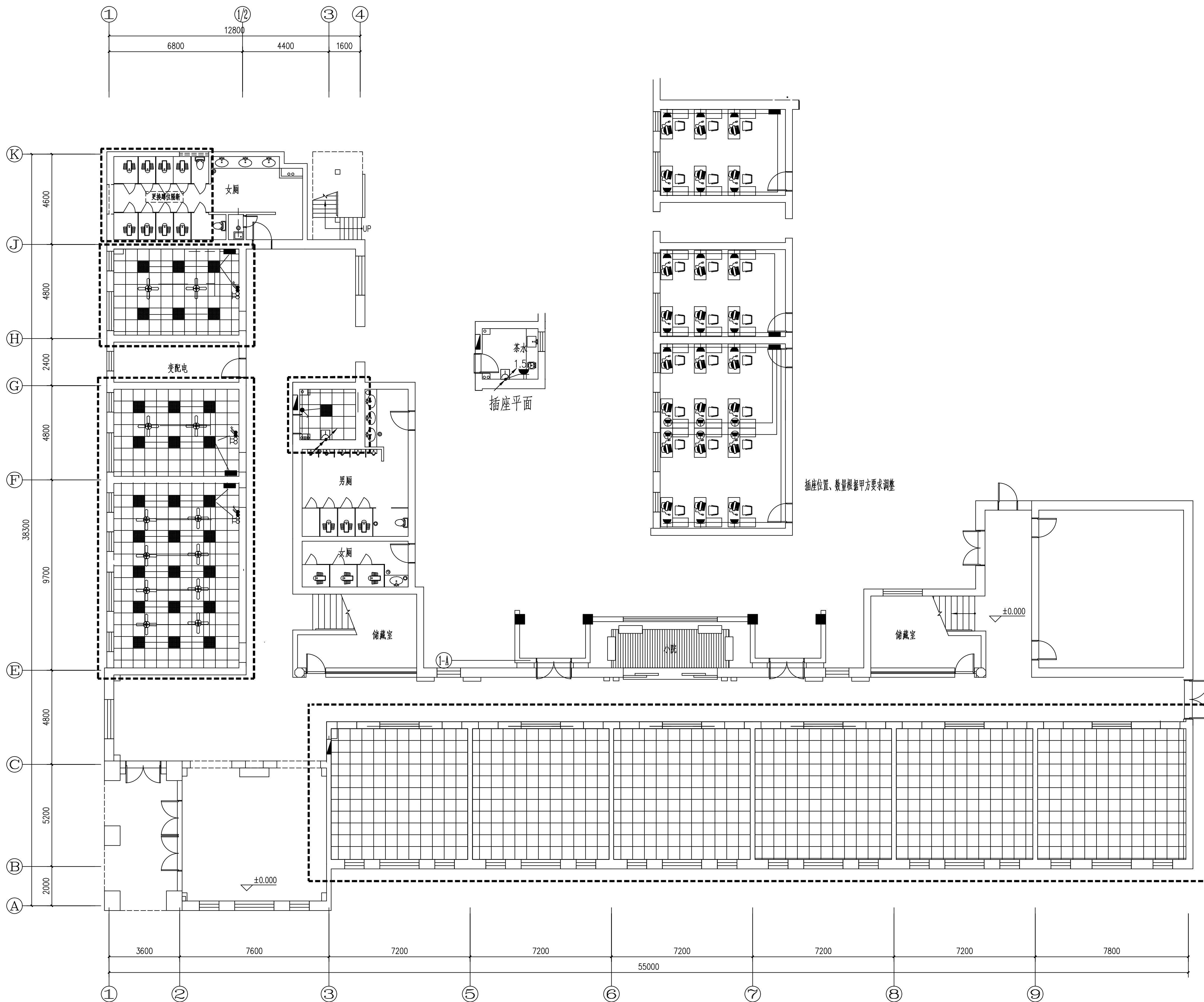
说 明 Note:	修改 Revise			合作单位 Co-operate With: 上海新建建筑设计有限公司 SHANGHAI NEW CONSTRUCTION ARCHITECTURAL DESIGN CO., LTD. 资质证书编号: A13003387 中国 上海市 静安区中法大南京路3000号北楼3层308室 308 International Corporate City, No.3000, North Zhongshan Road, Pu Tuo District, Shanghai P.R.China 邮政编码(PO): 200063 总机(TEL.): 021-68888870 传真(FAX.): 021-64645485		专业负责人 Discipline Incharge:		建设单位 Client: 上海市政设计研究院	图纸名称 Drawing Title: 二层照明、插座、吊顶平面图	工程编号 Project No.	2025-2-1-15	专业 Discipline	建筑 Building
	序号 NO.	记录 Description	日期 Date		审 定 Approved by:	校 对 Checked by:	项目名称 Project Name 上海市晋中市学校装修改造工程						
					项目负责人 Principal in charge:	设 计 Designed by:							
					审 核 Reviewed by:	绘 图 Drawn by:							
									版本 Version	A版	本阶段为初步设计, 方案一经批准, 即应实施。 If valid Unless Stipulated		

[illegible]

底层平面图 1:100

说 明 Notes	修改 Revise			合作单位 Co-operate With:	<div>上海新建建筑设计有限公司 SHANGHAI NEW CONSTRUCTION ARCHITECTURAL DESIGN CO., LTD. 设计证书编号: A131003387 CERTIFICATE NO: A131003387 中国 上海市 静安区中法大3000号长江大厦30楼 38F International Corporate City, No.3000, North Zhongshan Road, Pu Tuo District, Shanghai P.R.China 邮编(PO): 200063 电话(Tel): 021-68888870 传真(FAX): 021-64645465</div>			专业负责人 Discipline Responsible		建设单位 Client: 上海静安区教育局	图纸名称 Drawing Title: 底层平面图	工 程 编 号 Project No.	2025-2-1-15	专 业 Discipline	建筑			
	序号 NO.	记录 Description	日期 Date			审 定 Approved by	校 对 Checked by	设 计 Designed by	项 目 名 称 Project Name			项 目 名 称 Sub-project	项 目 名 称 Project Name	项 目 名 称 Sub-project	项 目 名 称 Project Name	项 目 名 称 Sub-project	项 目 名 称 Project Name	项 目 名 称 Sub-project

建築 Architects	電気設備 Water Supply & Sewerage	暖気設備 Heating & Ventilation	燃気設備 Gas Power (LPG)	その他 Confirmed by
建築 Structure	電気 Electric Engs	暖気 Heating	燃気 Gas Power	



底层平面图 1:100

未画灯具、电扇、开关均利旧

注册执业专用章 Registration Stamp

设计出图专用章 Release Stamp

说明 Note:				合作单位 Co-operate With:	<div>上海新建建筑设计有限公司</div> <div>SHANGHAI NEW CONSTRUCTION ARCHITECTURAL DESIGN CO., LTD.</div> <div>设计证书号/项目编号: A131003387 CERTIFICATE NO.: A131003387</div> <div>中国 上海市 普陀区中法大马路3000号长滩大厦18楼</div> <div>38F International Corporate City, No.3000, North Zhongshan Road,</div> <div>Pu Tuo District, Shanghai P.R.China</div> <div>邮编/电邮 (PC): 200063 总机 (TEL): 021-68888870 传真 (FAX): 021-64645485</div>		专业负责人 Discipline Responsible		建设单位 Client:	图纸名称 Drawing Title:	工程编号 Project No.	2025-2-1-15	专业 Discipline	建筑			
	<div>序号 NO.</div> <div>记录 Description</div> <div>日期 Date</div>					<div>审 定 Approved by</div>	<div>核 对 Checked by</div>	上海静安区教育局							项目名称 Project Name	上海市市南中学校修缮工程	
						<div>项目负责人 Principal in charge</div>	<div>设 计 Designed by</div>	项 目 名 称 Project Name	项 目 名 称 Sub-project								传贤楼
						<div>审 核 Reviewed by</div>	<div>绘 图 Drawn by</div>										