



会签									
日期									
签名									
会签专业									
日期									
签名									
会签专业									
日期									
签名									
会签专业									

感谢您选择东大设计！

设计说明

一、工程概要

1. 工程名称:2025年七宝中心幼儿园（万泰园）校舍维修工程。

2. 地址:上海市闵行区七莘路2299弄123号;

3. 工程内容:外墙维修、屋面防水工程、更换部分室内门联窗,室外场地改造、围墙及栏杆刷新等。

共涉及外墙修缮面积2200m²,屋面修缮面积1900m²,室外场地改造面积650m²;以及室外场地的局部基础修复(含树根截断),更换部分室内门联窗,栏杆,围墙刷星等零星维修改造;

二、设计依据:

1、本工程范围的测量地形图电子文件;

2、设计与业主签订的委托设计合同及业主方确认的方案设计相关文件;

3、现行的国家有关建筑设计法范、规程和规定:

上海市城市规划管理技术规定(土地使用 建筑管理) 2010版

《民用建筑通用规范》GB 55031-2022

《民用建筑设计统一标准》 GB 50352-2019

《建筑防火通用规范》GB 55037-2022

《建筑设计防火规范》GB50016-2014 (2018年版)

《托儿所、幼儿园建筑设计规范》JGJ 39-2016 (2019年版)

《建筑与市政工程无障碍通用规范》GB55019-2021

《建筑与市政工程防水通用规范》GB55030-2022

《建筑内部装修设计防火规范》 GB 50222-2017

《屋面工程技术规范》GB 50345-2012

《建筑玻璃应用技术规程》JGJ 113-2015

《建筑节能与可再生能源利用通用规范》GB55015-2021

《民用建筑工程室内环境污染控制标准》GB 50325-2020

《建筑外门窗气密、水密、抗风压性能检测方法》GB T 7106-2019

《建筑工程设计文件编制深度规定》(2016年版)

上海团体标准《学校运动场地合成材料面层有害物质限量》(T/SHHJ00003-2018)

图集《体育场地与设施(一)》(08J933-1)

国家现行有关各项设计规范、规定和技术标准及上海市设计标准。

三、总体定位

本工程仅为改造项目,具体定位以现状为准。

四、设计标高

本工程仅为改造项目,具体标高以现状为准。

1、根据业主及相关部门提出的设计要求,根据前期的沟通所认可的设计方案,进行本施工图纸的设计。

2、本工程为学校场地维修设计项目,图纸尺寸和现场实际尺寸有误差处,需以现场实际尺寸为准。

3、设计中有牵涉其他工种的,由各工种在施工中需相互配合,协调进行。

4、图中尺寸均已毫米为单位(除特殊注明外)。

六、 主要设计内容及构造要求:

(一) 外立面改造: 涂料外墙

1、铲除外墙做法至腻子层;

2、界面剂一道;

3、基层破损处, DP M20 抗裂砂浆压实抹平压入耐碱玻璃纤维网格布;

4、1.5厚JS聚合物水泥基防水砂浆;

5、刮涂耐水腻子,干燥后打磨;

6、底层涂料一道;

7、主层涂料一道;

8、弹性涂料一道;

9、罩面涂料一道;

(二) 屋面改造: 细石混凝土屋面

1、铲除原有防水层至找坡层,并修补平整;

2、清理基层,对已有裂缝进行灌缝处理;

3、1.5厚自粘聚合物改性沥青湿铺防水卷材(高分子膜基);

4、1.5厚聚合物水泥砂浆防水涂料(I型)两层;

5、15厚水泥砂浆面层;

(三) 门窗改造:

1、原有活动室及休息室的门拆除、换新,共18扇,修改范围见图纸;

2、更换后的门,材质与原有一致,门上玻璃部分为5+9A+5钢化安全玻璃;

(四) 阳台栏杆改造

1、原有栏杆表面打磨;

2、防锈漆一层,焊点等薄弱处增加一层;

3、面漆两遍;

(五) 围墙改造:

1、铲除围墙做法至腻子层;

2、基层破损处, DP M20 抗裂砂浆压实抹平压入耐碱玻璃纤维网格布;

3、刮涂耐水腻子,干燥后打磨;

4、底层涂料一道;

5、主层涂料一道;

6、弹性涂料一道;

7、罩面涂料一道;

(六) 铁艺围墙改造

1、原有铁艺围墙表面打磨;

2、防锈漆一层,焊点等薄弱处增加一层;

3、面漆两遍;

(七) 活动场地改造:

1、铲除现有活动场地面层,平整场地,压实;

2、对基层裂缝处、凹陷处,用填缝剂进行修补;

3、15厚EPDM塑胶跑道面层;

(八) 树根修复后,原有草坪场地恢复原状;

七、技术要求

1. 防水工程

1) 本工程采用的防水材料的各种性能、质量标准应符合国家规定的标准。所有防水工程均应按《屋面工程技术规范》GB50345-2012、《屋面工程质量验收规范》GB50207-2012及地方主管部门的有关规定,凡防水材料均应采用非焦油型;凡防水卷材宜采用冷粘贴工艺施工。除采用湿铺防水卷材外,防水施工时基层含水率不应大于9%,且在雨天及级风以上天气不得施工。防水工程必须由经当地主管部门批准具有相应资质的施工单位施工。防水工程所使用的防水材料,应有产品的合格证书和性能检测报告,材料的品种、规格、性能等应符合现行国家产品标准和设计要求。

2) 防水施工前应先清除基层表面杂物、油污、砂子、凸出表面的石子、砂浆硬块等应及时清理干净,清扫工作必须在施工中随时进行;为保证涂膜牢固粘结于基层表面,要求找平层应有足够的强度,表面光滑,不起砂,不起皮。

3) 屋面上的设施基座与结构层相连时,防水层应包裹设施基座的上部,并在地脚螺栓周围做密封处理;在防水层上设置设施时,设施下部的防水层应做卷材增强层,必要时应在其上浇筑细石混凝土,其厚度不应小于50mm;需经常维护的设施周围和屋面出入口至设施之间的人行道应铺设刚性保护层。

4) 屋面所有防水层四周均涂卷至女儿墙压顶,内天沟出应多铺一道卷材防水,卷材搭接处不得小于300mm。

2. 屋面工程

1) 屋面排水利用原有排水组织,施工时应找坡坡向原有内天沟,找坡坡度为2%;内天沟内找坡坡度为1%,坡向雨水口,雨水口处应加装铁丝罩。

3. 门窗工程

1) 门窗玻璃的选用应遵照《建筑玻璃应用技术规程》JGJ113-2015和《建筑安全玻璃管理规定》发改运行【2003】2116号及地方主管部门有关规定。

2) 本工程有关塑钢玻璃门窗仅表示分块位置及尺寸,仅供专业生产厂家参考,其实际分块的尺寸,构造大样,预埋件的位置及作法均由厂家具体设计及施工,但承建单位的设计图纸必须报请建设单位认可后方可施工,并必须严格按照我国塑钢门窗工程技术规范的要求进行施工。

八 节能设计

1、本项目为维修工程,不涉及节能改造。

2、屋面防水维修中仅铲除防水卷材面层,不改动建筑原始节能设计。

3、外墙防水维修中仅铲除防水卷材面层,不改动建筑原始节能设计。

九、其他

1、工程关键部分用材:如塑胶、油漆等所有选用产品必须是环保、安全的,且均应有国家或地方有关部门鉴定或准用文件,以确保工程质量。

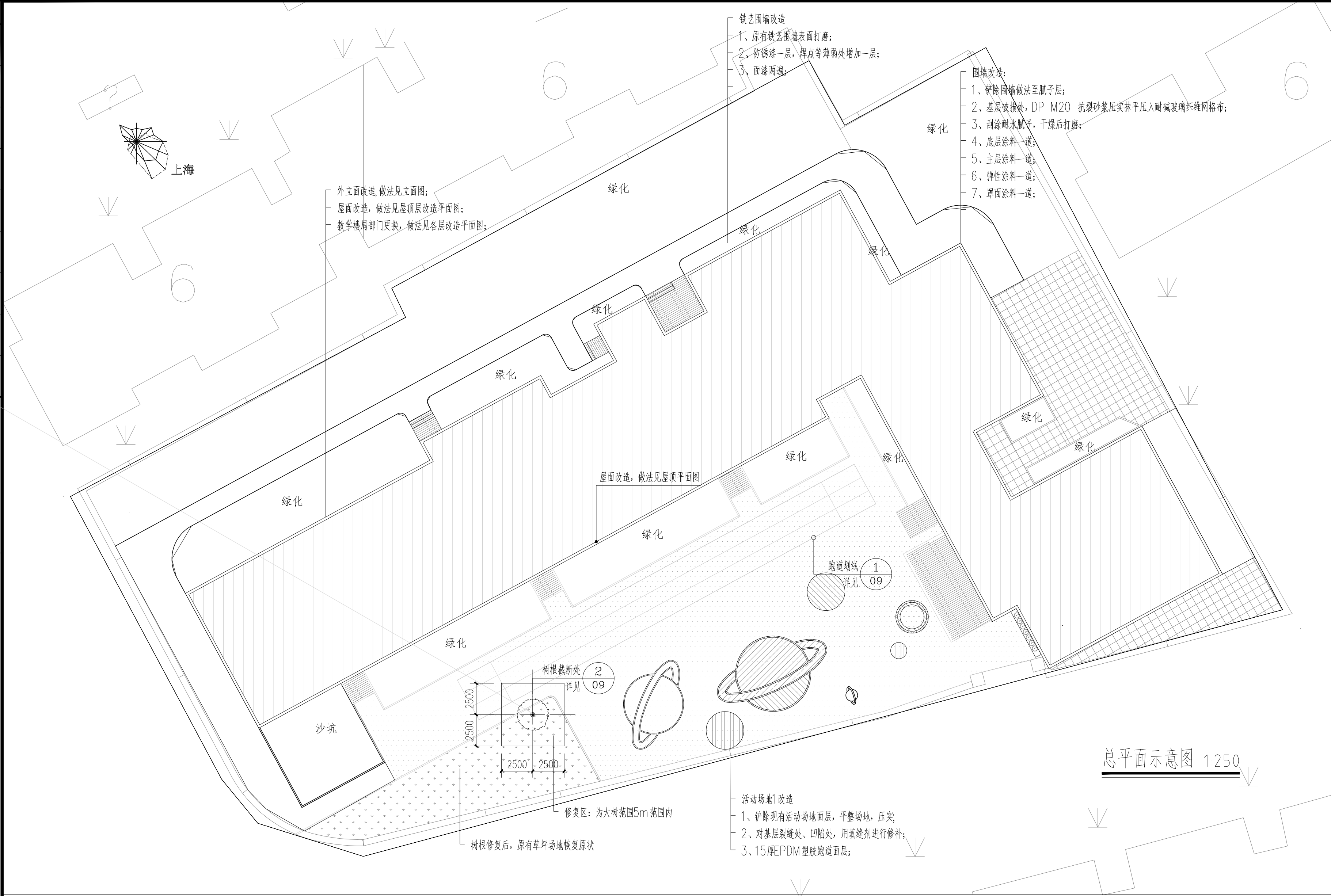
2、工程施工必须严格遵守各项验收规范,各施工单位密切配合。施工前要先全面清楚了解有关工种设计图纸内容、设计要求(包括基础结构部份施工)等,对发现设计中存在的错、漏、碰、缺等问题,应及时与设计单位联系并协助改正,以保证工程进展和安装质量。

3、本工程施工及验收均应严格执行国家和地方现行的有关施工及验收规范。最终按照闵行教育系统(学校场地)的检测要求进行检测。

4、雨季、强风等特殊气候条件下施工,应按有关规范要求采取相应的措施。

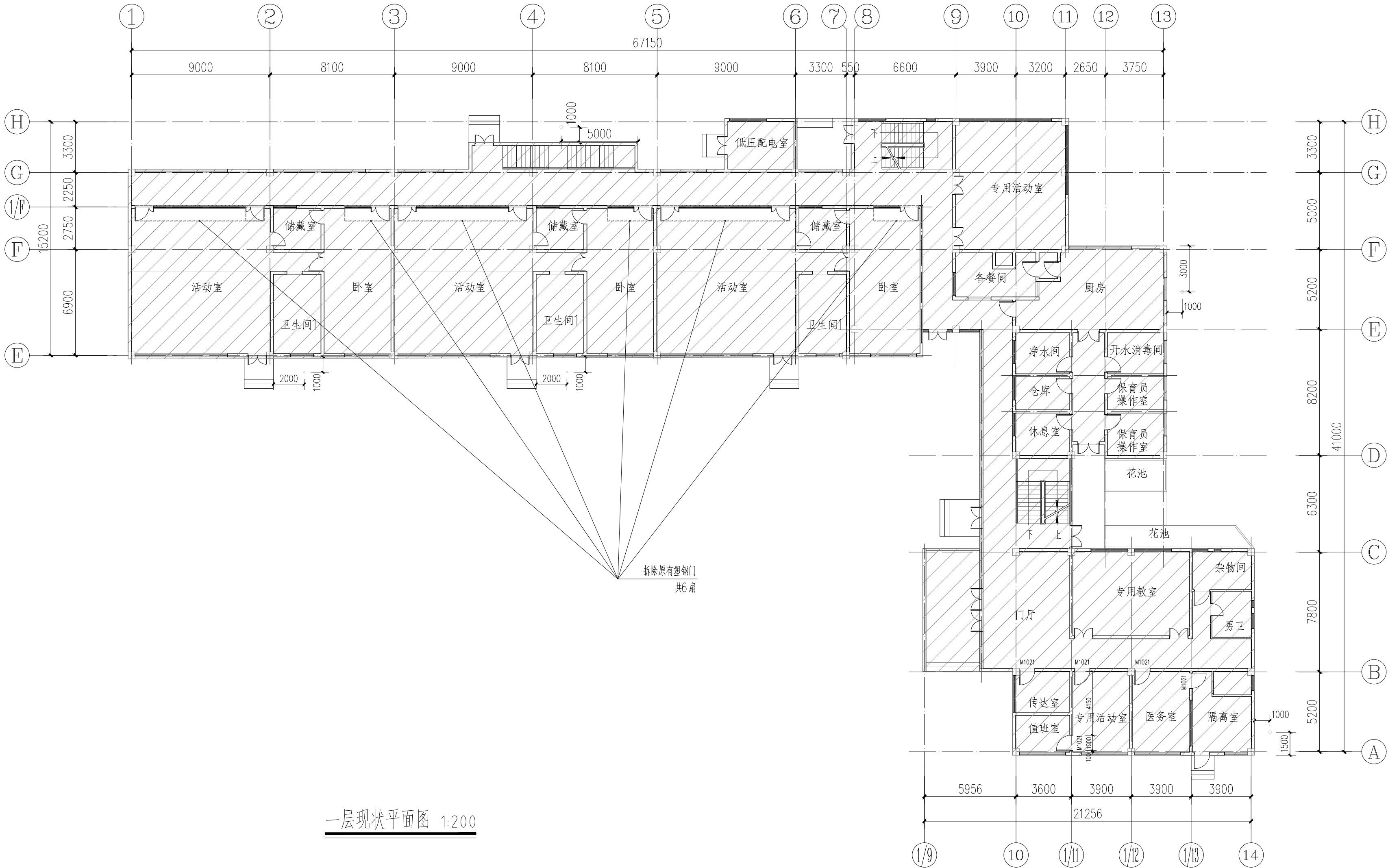
会签	日期	签名	会签专业	日期	签名	会签专业	日期	签名	会签专业

感谢您选择东大设计！



所有设计，图纸及说明之版权全属本公司所有，除非得本公司书面同意，否则不得使用抄袭及复制。所有尺寸需作实地检查复核，不可以图纸尺寸量度为准。所有图纸以最后修改版本及标注日期为准。			
说明 Note			
8			
7			
6			
5			
4			
3			
2			
1			
序号 NO.	记要 Description	日期 Date	
修 订 Revise			
设计单位/Design Corporation			
 <b>东大设计集团</b>			
上海东大建筑设计研究院 (集团) 有限公司			
SHANGHAI DONGDA ARCHITECTURAL DESIGN RESEARCH INSTITUTE (GROUP) CO., LTD			
城乡规划、建筑行业、风景园林 甲级 市政行业乙级			
中国·上海市·杨浦区政益路8号(五角丰达)1101室			
Room 1101, No. 8 Zhengyi Road, Yangpu District, Shanghai, China			
E-mail: dongdasheji@163.com Tel: 021-65380048			
审 定			
Approved by			
项目负责人	王秋然		
Principal in charge			
审 核	王秋然		
Reviewed by			
专业负责人	王秋然		
Discipline Responsible			
校 对	唐军辉		
Checked by			
设 计	贾 斌		
Designed by			
绘 图	佟 禹		
Drawn by			
建设单位	上海七宝蒲溪建设发展有限公司		
Client			
项目名称	2025年七宝中心幼儿园		
Project Name	(万泰园)校舍维修工程		
单项名称			
Sub-project			
图纸名称	总平面示意图		
Drawing Title			
工程编号		专业	建 筑
Project No.		Discipline	
阶段	施 工	图号	建施-02
Stage		Drawing No.	
比例	1:250	日期	2025.05
Scale		Date	
版次	A 版	本图须加盖出图签章, 否则一律无效	
Version		Invalid Unless Stamped SHZ	

会签	会签
日期	日期
签名	签名
会签专业	会签专业
日期	日期
签名	签名
会签专业	会签专业
日期	日期
签名	签名
会签专业	会签专业



一层现状平面图 1:200

图例:

- 拆除原有塑钢门,共9扇;
- 非本次改造区域

所有设计，图纸及说明之版权全属本公司所有，除非得本公司书面同意，否则不得使用抄袭及复制。所有尺寸需作实地检查复核，不可以图纸尺寸量度为准。所有图纸以最后修改版本及标注日期为准。

说明 Note		
8		
7		
6		
5		
4		
3		
2		
1		
序号 NO.	记要 Description	日期 Date

修 订 Revise
------------

设计单位/Design Corporation

东大设计集团

上海东大建筑设计研究院 (集团) 有限公司

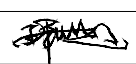
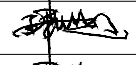


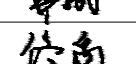

SHANGHAI DONGDA ARCHITECTURAL DESIGN RESEARCH INSTITUTE (GROUP) CO.,LTD

城乡规划、建筑行业、风景园林 甲级 市政行业乙级

中国. 上海市. 杨浦区政益路8号 (五角丰达) 1101室

Room 1101, No.8 Zhengyi Road, Yangpu District, Shanghai, China

E-mail: dongdasheji@163.com Tel: 021-65380048

审 定		
Approved by		
项目负责人	王秋然	
Principal in charge		
审 核	王秋然	
Reviewed by		
专业负责人	王秋然	
Discipline Responsible		
校 对	唐军辉	
Checked by		
设 计	贾 斌	
Designed by		
绘 图	佟 禹	
Drawn by		

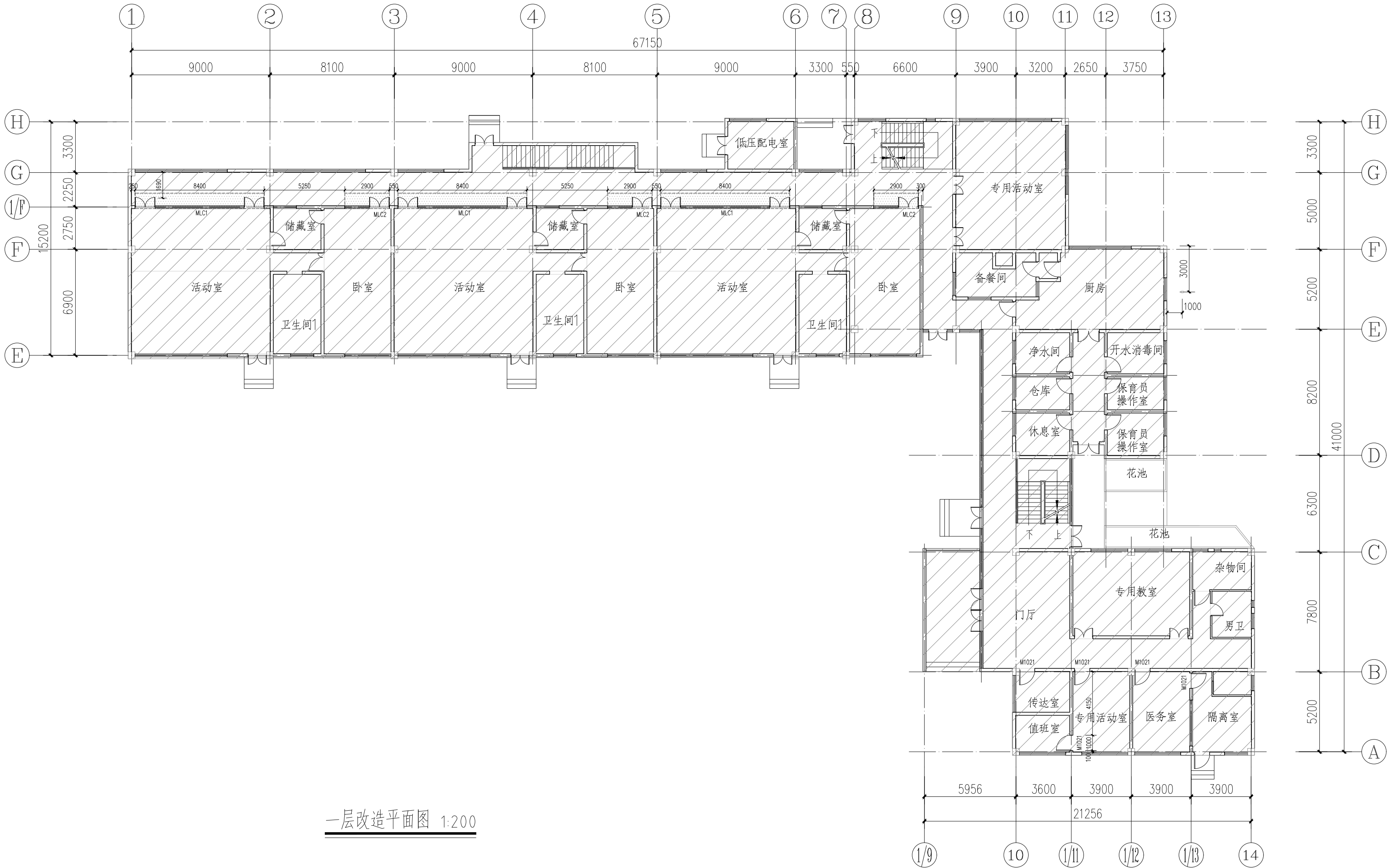
建设单位	上海七宝蒲溪建设发展有限公司
Client	
项目名称	2025年七宝中心幼儿园
Project Name	(万泰园)校舍维修工程
单项名称	
Sub-project	

图纸名称	一层现状平面图
Drawing Title	

工程编号		专业	建 筑
Project No.		Discipline	
阶段	施 工	图号	建施-03
Stage		Drawing No.	
比例	1:200	日期	2025. 05
Scale		Date	
版次	A 版	本图须加盖出图签章, 否则一律无效	
Version		Invalid Unless Stamped SHZ	

感谢您选择东大设计!

会签	会签
日期	日期
签名	签名
会签专业	会签专业
日期	日期
签名	签名
会签专业	会签专业
日期	日期
签名	签名
会签专业	会签专业



图例:

- 原有塑钢门联窗更换为铝合金门联窗，共6扇；  
尺寸详见门窗大样图，玻璃为5+9A+5钢化安全玻璃；  
MLC1: 8400x2500(H)，共三扇；  
MLC2: 2900x2500 (H)，共三扇；
- 非本次改造区域

所有设计，图纸及说明之版权全属本公司所有，除非得本公司书面同意，否则不得使用抄袭及复制。所有尺寸需作实地检查复核，不可以图纸尺寸量度为准。所有图纸以最后修改版本及标注日期为准。

说明 Note		
8		
7		
6		
5		
4		
3		
2		
1		
序号 NO.	记要 Description	日期 Date

修 订 Revise
------------

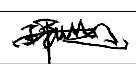
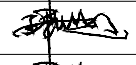


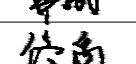

设计单位/Design Corporation

 **东大设计集团**

上海东大建筑设计研究院(集团)有限公司  
SHANGHAI DONGDA ARCHITECTURAL DESIGN RESEARCH INSTITUTE (GROUP) CO.,LTD

城乡规划、建筑行业、风景园林 甲级 市政行业乙级

中国. 上海市. 杨浦区政益路8号(五角丰达) 1101室  
Room 1101, No.8 Zhengyi Road, Yangpu District, Shanghai, China  
E-mail: dongdasheji@163.com Tel: 021-65380048

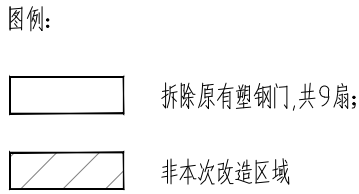
审 定 Approved by		
项目负责人 Principal in charge	王秋然	
审 核 Reviewed by	王秋然	
专业负责人 Discipline Responsible	王秋然	
校 对 Checked by	唐军辉	
设 计 Designed by	贾 斌	
绘 图 Drawn by	佟 禹	

建设单位 Client	上海七宝蒲溪建设发展有限公司
项目名称 Project Name	2025年七宝中心幼儿园 (万泰园)校舍维修工程
单项名称 Sub-project	

图纸名称 Drawing Title	一层改造平面图
-----------------------	---------

工程编号 Project No.	专业 Discipline	建 筑
阶段 Stage	图号 Drawing No.	建施-04
比例 Scale	日期 Date	2025. 05
版次 Version	本图须加盖出图签章, 否则一律无效 Invalid Unless Stamped SHZ	

感谢您选择东大设计!

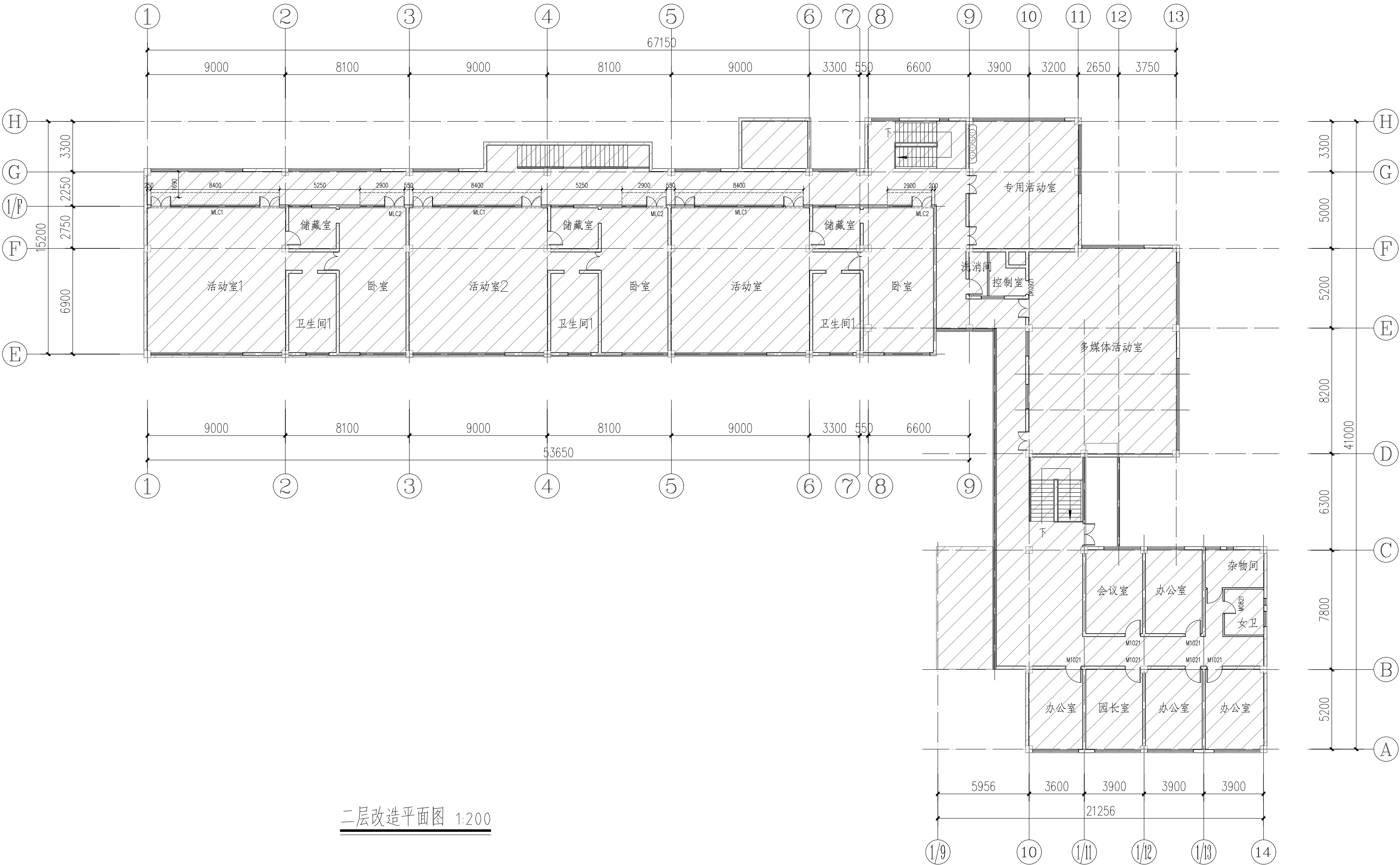


二层现状平面图 1:200

设计出图专用章 Release Stamp



会签	会签
日期	日期
签名	签名
会签专业	会签专业
日期	日期
签名	签名
会签专业	会签专业
日期	日期
签名	签名
会签专业	会签专业



图例:

原有塑钢门联窗更换为铝合金门联窗, 共6扇;  
尺寸详见门窗大样图, 玻璃为5+9A+5钢化安全玻璃;  
MLC1: 8400x2500(H), 共三扇;  
MLC2: 2900x2500 (H), 共三扇;

非本次改造区域

所有设计, 图纸及说明之版权全属本公司所有, 除非得本公司书面同意, 否则不得使用抄袭及复制。所有尺寸需作实地检查复核, 不可以图纸尺寸量度为准。所有图纸以最后修改版本及标注日期为准。

说明 Note		
8		
7		
6		
5		
4		
3		
2		
1		
序号 NO.	记要 Description	日期 Date

修 订 Revise		
设计单位/Design Corporation		
		
上海东大建筑设计研究院 (集团) 有限公司		
SHANGHAI DONGDA ARCHITECTURAL DESIGN RESEARCH INSTITUTE (GROUP) CO.,LTD		
城乡规划、建筑行业、风景园林 甲级 市政行业乙级		
中国. 上海市. 杨浦区政益路8号 (五角丰达) 1101室		
Room 1101, No. 8 Zhengyi Road, Yangpu District, Shanghai, China		
E-mail: dongdasheji@163.com Tel: 021-65380048		

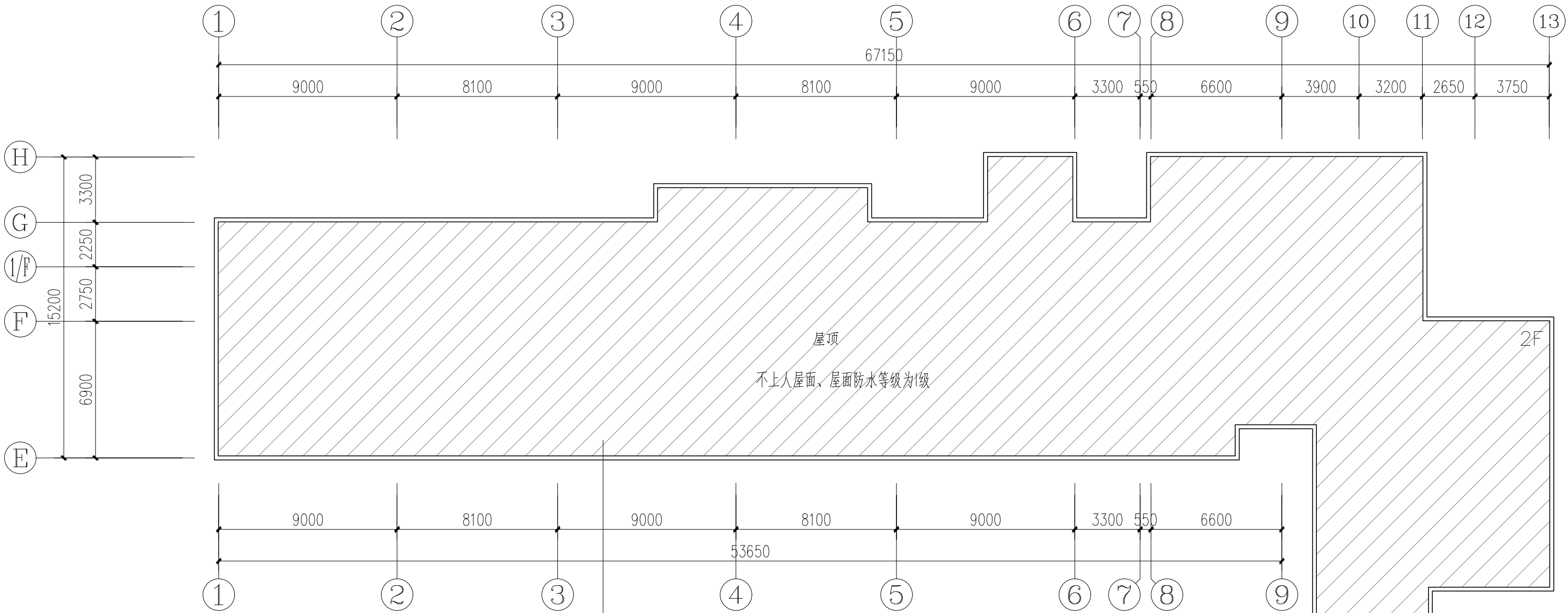
审 定		
Approved by		
项目负责人	王秋然	
Principal in charge		
审 核	王秋然	
Reviewed by		
专业负责人	王秋然	
Discipline Responsible		
校 对	唐军辉	
Checked by		
设 计	贾 斌	
Designed by		
绘 图	佟 禹	
Drawn by		

建设单位	上海七宝蒲溪建设发展有限公司
Client	
项目名称	2025年七宝中心幼儿园
Project Name	(万泰园) 校舍维修工程
单项名称	
Sub-project	

图纸名称	二层改造平面图		
Drawing Title			
工程编号		专业	建 筑
Project No.		Discipline	
阶段	施 工	图号	建施-06
Stage		Drawing No.	
比例	1:200	日期	2025. 05
Scale		Date	
版次	A 版	本图须加盖出图签章, 否则一律无效	
Version		Invalid Unless Stamped SHZ	

感谢您选择东大设计!

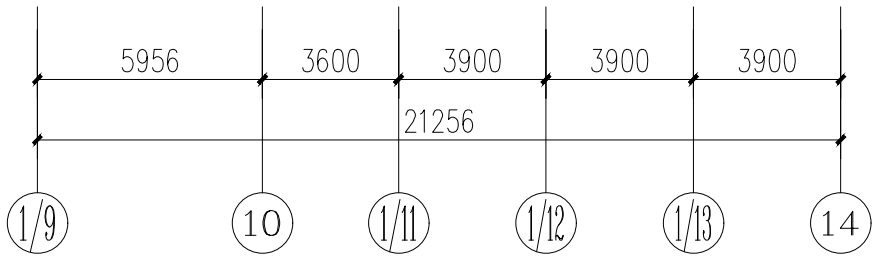
会签	会签
日期	
签名	
会签专业	
日期	
签名	
会签专业	
日期	
签名	
会签专业	


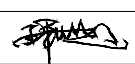
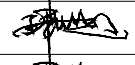


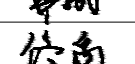


- 细石混凝土屋面
- 1、铲除原有防水层至找坡层，并修补平整；
  - 2、清理基层，对已有裂缝进行灌缝处理；
  - 3、1.5厚自粘聚合物改性沥青湿铺防水卷材（高分子膜基）；
  - 4、1.5厚聚合物水泥砂浆防水涂料（I型）两层；
  - 5、15厚水泥砂浆面层；

屋顶层改造平面图 1:200

屋面面积: 1163.82m²



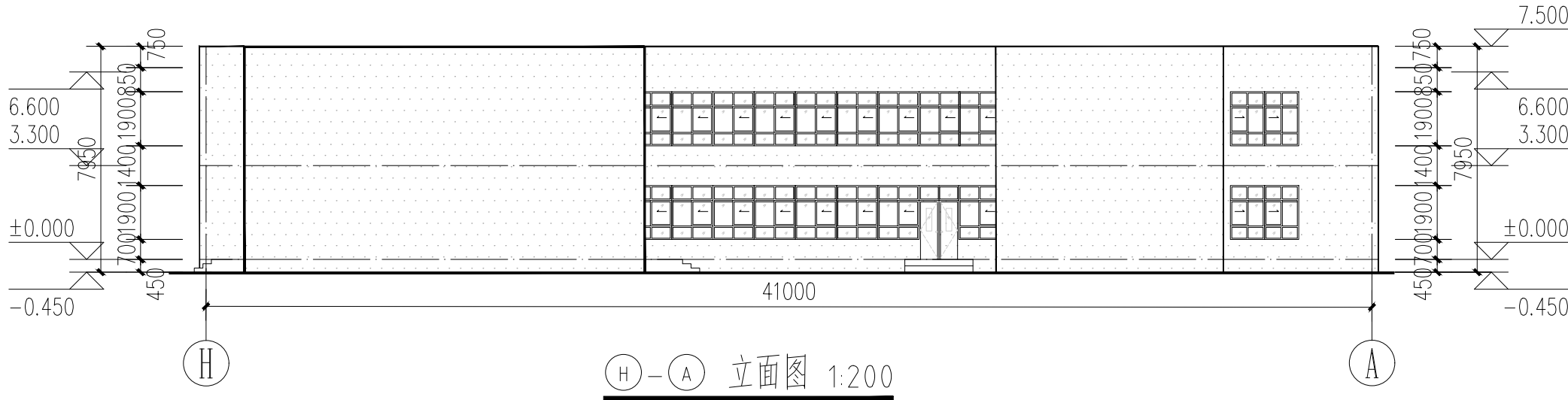
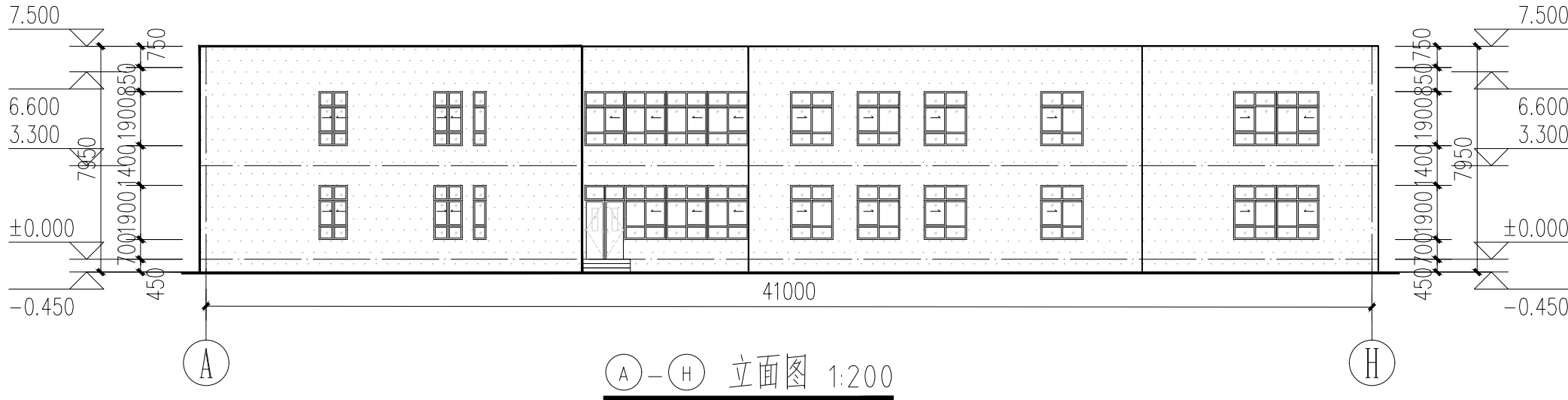
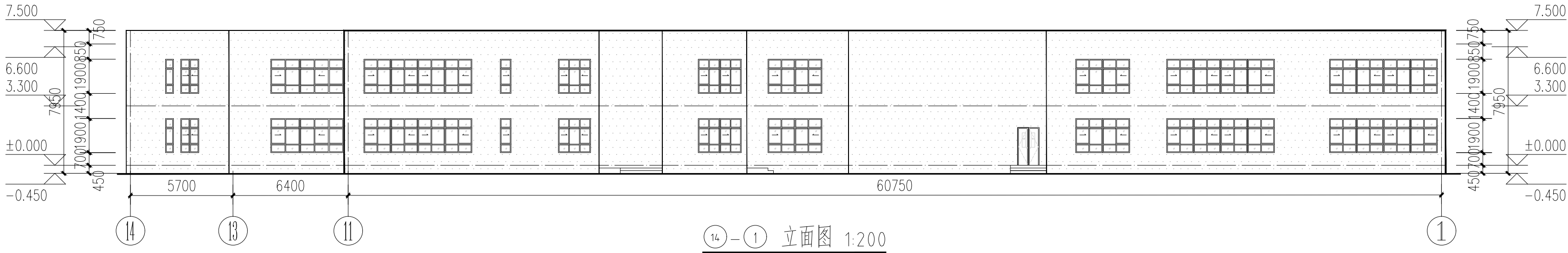
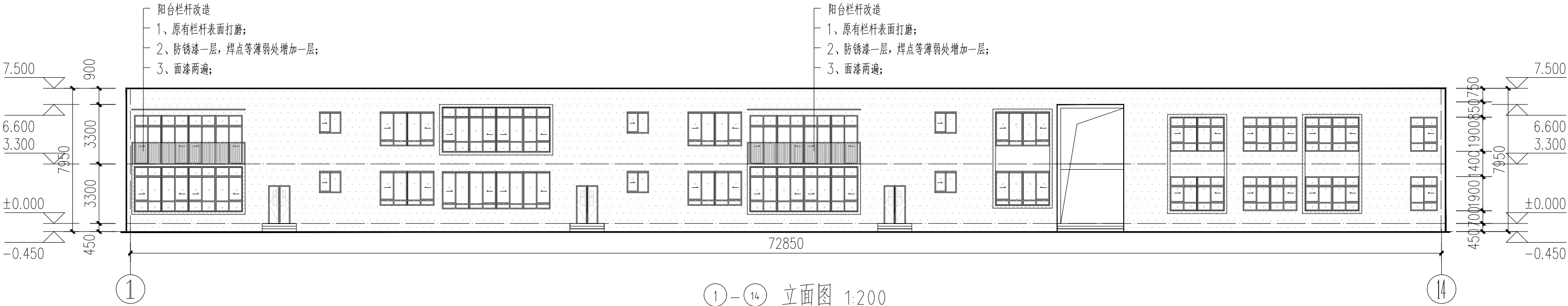
所有设计，图纸及说明之版权全属本公司所有，除非得本公司书面同意，否则不得使用抄袭及复制。所有尺寸需作实地检查复核，不可以图纸尺寸量度为准。所有图纸以最后修改版本及标注日期为准。		
说 明 Note		
8		
7		
6		
5		
4		
3		
2		
1		
序号 NO.	记要 Description	日期 Date
修 订 Revise		
设计单位/Design Corporation		
 东大设计集团		
上海东大建筑设计研究院(集团)有限公司 SHANGHAI DONGDA ARCHITECTURAL DESIGN RESEARCH INSTITUTE (GROUP) CO.,LTD		
城乡规划、建筑行业、风景园林 甲级 市政行业乙级		
中国. 上海市. 杨浦区政益路8号(五角丰达)1101室 Room 1101, No. 8 Zhengyi Road, Yangpu District, Shanghai, China E-mail: dongdasheji@163.com Tel: 021-65380048		
审 定 Approved by		
项目负责人 Principal in charge	王秋然	
审 核 Reviewed by	王秋然	
专业负责人 Discipline Responsible	王秋然	
校 对 Checked by	唐军辉	
设 计 Designed by	贾 斌	
绘 图 Drawn by	佟 禹	
建设单位 Client	上海七宝蒲溪建设发展有限公司	
项目名称 Project Name	2025年七宝中心幼儿园 (万泰园)校舍维修工程	
单项名称 Sub-project		
图纸名称 Drawing Title	屋顶层改造平面图	
工程编号 Project No.		专业 Discipline
阶段 Stage	施 工	图号 Drawing No.
比例 Scale	1:200	日期 Date
版次 Version	A 版	建 筑 建施-07
本图须加盖出图签章, 否则一律无效 Invalid Unless Stamped SHZ		

感谢您选择东大设计!



会签	日期	签名	会签专业	日期	签名	会签专业	日期	签名	会签专业

感谢您选择东大设计！



图例:

- 淡黄色外墙涂料，国标色号0022 8.1Y9/2
- 淡蓝色外墙涂料，国标色号0525 3.1PB7.5/5.6
- 天蓝色外墙涂料，国标色号0533 5PB6/7.2

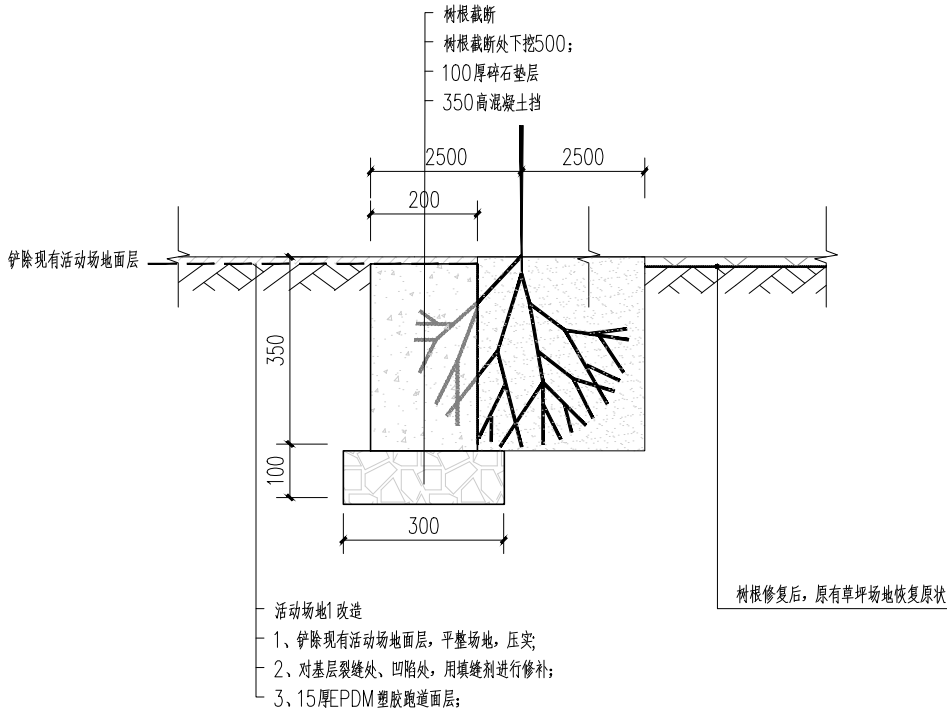
- 外立面改造：涂料外墙
- 1、铲除外墙做法至腻子层；
- 2、界面剂一道；
- 3、基层破损处，DP M20 抗裂砂浆压实抹平压入耐碱玻璃纤维网格布；
- 4、1.5厚JS聚合物水泥基防水砂浆；
- 5、刮涂耐水腻子，干燥后打磨；
- 6、底层涂料一道；
- 7、主层涂料一道；
- 8、弹性涂料一道；
- 9、罩面涂料一道；

所有设计，图纸及说明之版权全属本公司所有，除非得本公司书面同意，否则不得使用抄袭及复制。所有尺寸需作实地检查复核，不可以图纸尺寸量度为准。所有图纸以最后修改版本及标注日期为准。

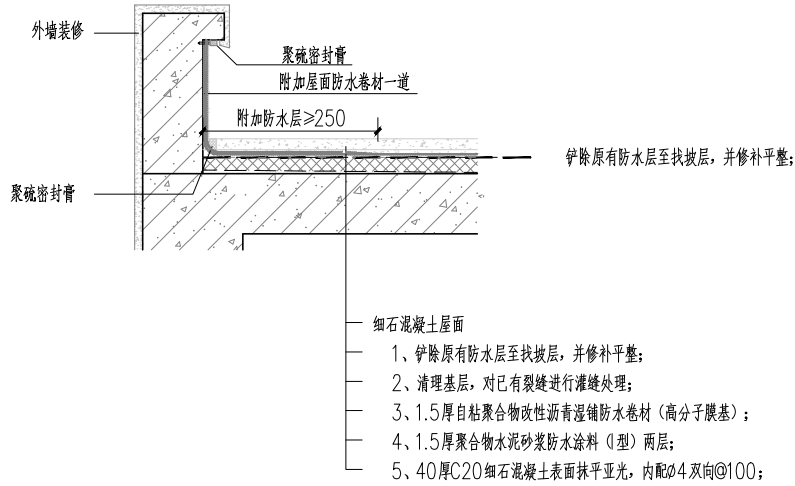
说 明 Note		
8		
7		
6		
5		
4		
3		
2		
1		
序号 NO.	记要 Description	日期 Date
修 订 Revise		
设计单位/Design Corporation		
 东大设计集团		
上海东大建筑设计研究院(集团)有限公司		
SHANGHAI DONGDA ARCHITECTURAL DESIGN RESEARCH INSTITUTE (GROUP) CO.,LTD		
城乡规划、建筑行业、风景园林 甲级 市政行业乙级		
中国.上海市.杨浦区政益路8号(五角丰达)1101室		
Room 1101, No.8 Zhengyi Road, Yangpu District, Shanghai, China		
E-mail: dongdasheji@163.com Tel: 021-65380048		
审 定		
Approved by		
项目负责人	王秋然	
Principal in charge		
审 核	王秋然	
Reviewed by		
专业负责人	王秋然	
Discipline Responsible		
校 对	唐军辉	
Checked by		
设 计	贾 斌	
Designed by		
绘 图	佟 禹	
Drawn by		
建设单位	上海七宝蒲溪建设发展有限公司	
Client		
项目名称	2025年七宝中心幼儿园	
Project Name	(万泰园)校舍维修工程	
单项名称		
Sub-project		
图纸名称	改造后立面图	
Drawing Title		
工程编号	专业	建 筑
Project No.	Discipline	
阶段	图号	建施-08
Stage	Drawing No.	
比例	日期	2025.05
Scale	Date	
版次	本图须加盖出图签章,否则一律无效	
Version	Invalid Unless Stamped SHZ	

姓名	
日期	
签名	
专业	
姓名	
日期	
签名	
专业	
姓名	
日期	
签名	
专业	

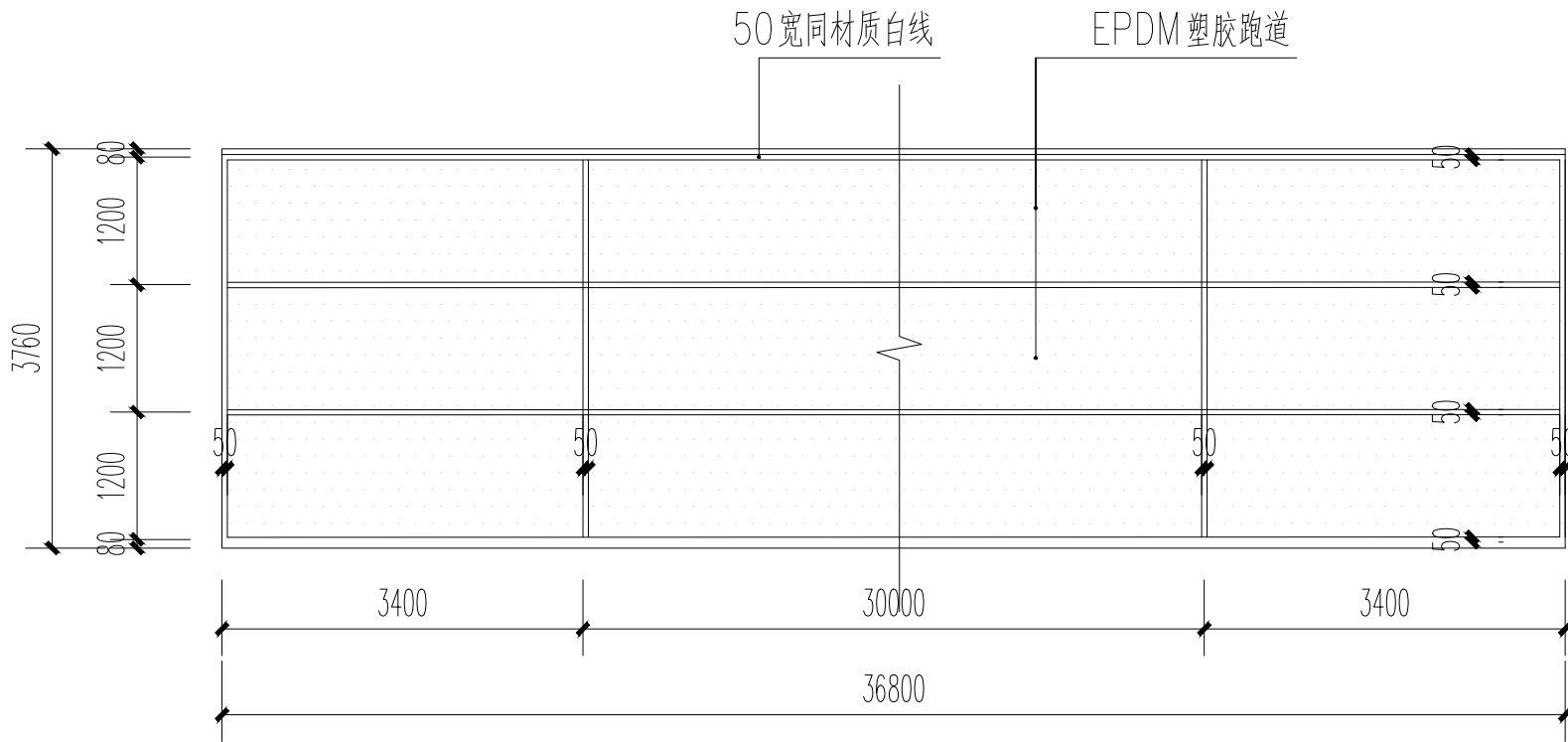
感谢您选择东大设计！



② 树根截断处大样图 1:10  
修复区：为大树范围5m范围内



③ 屋面女儿墙泛水大样图 1:20



① 跑道划线图 1:10

所有设计，图纸及说明之版权全属本公司所有，除非得本公司书面同意，否则不得使用抄袭及复制。所有尺寸需作实地检查复核，不可以图纸尺寸量度为准。所有图纸以最后修改版本及标注日期为准。

说明 Note		
8		
7		
6		
5		
4		
3		
2		
1		
序号 NO.	记要 Description	日期 Date

修 订	Revise
-----	--------

设计单位/Design Corporation  
**东大设计集团**  
上海东大建筑设计研究院(集团)有限公司  
SHANGHAI DONGDA ARCHITECTURAL DESIGN RESEARCH INSTITUTE (GROUP) CO.,LTD  
城乡规划、建筑行业、风景园林 甲级 市政行业乙级  
中国·上海市·杨浦区政益路8号(五角丰达)1101室  
Room 1101, No. 8 Zhengyi Road, Yangpu District, Shanghai, China  
E-mail: dongdasheji@163.com Tel: 021-65380048

审 定 Approved by		
项目负责人 Principal in charge	王秋然	
审 核 Reviewed by	王秋然	
专业负责人 Discipline Responsible	王秋然	
校 对 Checked by	唐军辉	
设 计 Designed by	贾 斌	
绘 图 Drawn by	佟 禹	

建设单位 Client	上海七宝蒲溪建设发展有限公司		
项目名称 Project Name	2025年七宝中心幼儿园 (万泰园)校舍维修工程		
单项名称 Sub-project			

图纸名称 Drawing Title	节点大样图		
-----------------------	-------	--	--

工程编号 Project No.		专业 Discipline	建 筑
阶段 Stage	施 工	图号 Drawing No.	建施-09
比例 Scale	-	日期 Date	2025. 05
版次 Version	A 版	本图须加盖出图签章, 否则一律无效 Invalid Unless Stamped SHZ	

- 门窗大样 -

说明：

1、门的开启方向详见平面图，窗的开启方向详见立面图；窗开启线表示方法：实线表示外开，虚线表示内开，无线表示固定窗。开启扇如遇结构构件影响可与设计沟通调整开启位置；

2、本工程门窗施工前需实测洞口尺寸，核实门窗类型、数量；

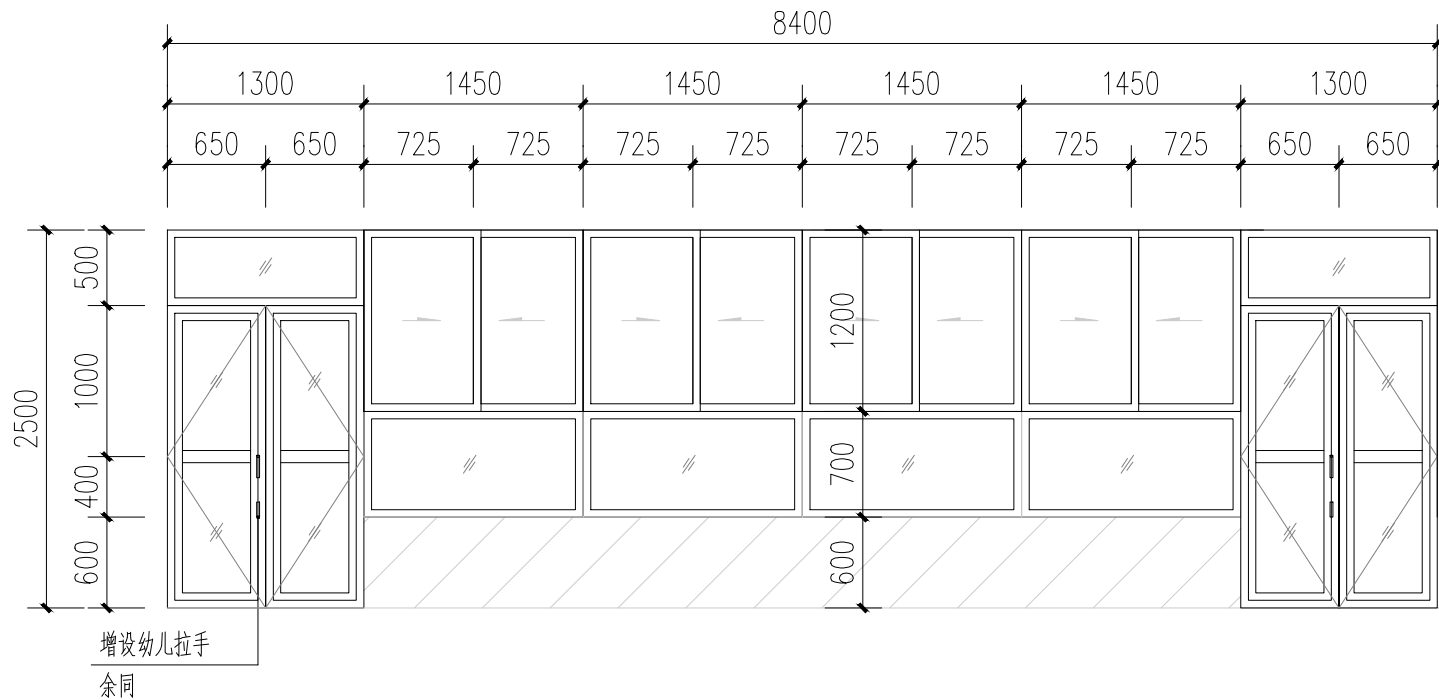
3、单块玻璃面积大于0.9平方米及距地面小于500的玻璃和所有门的开启扇玻璃均采用安全玻璃；

4、门窗安装应满足其强度、热工、声学及安全性等技术要求。外门窗框与墙体之间的缝隙采用发泡聚氨酯高效保温材料填充，洞口周边缝隙内外两侧采用硅酮系列建筑胶密封，不得采用普通水泥砂浆勾缝；

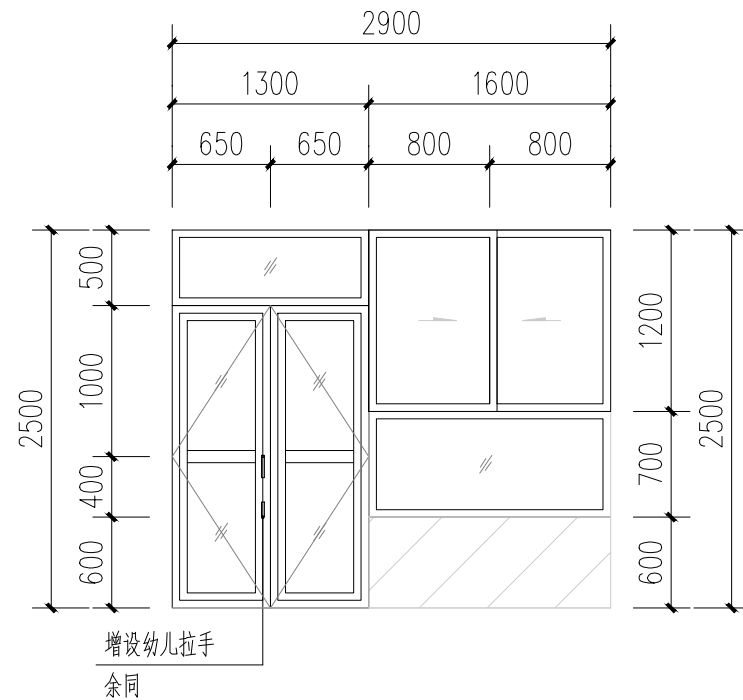
5、框料强度、玻璃厚度由专业门窗厂家计算确定，玻璃厚度不能小于5厚；

6、窗的框料和玻璃颜色须经设计单位认可；

7、本工程内窗为铝合金中空玻璃窗（5+12A+5）；



① MLC1



2 MLC2

所有设计，图纸及说明之版权全属本公司所有，除非得本公司书面同意，否则不得使用抄袭及复制。所有尺寸需作实地检查复核，不可以图纸尺寸量度为准。所有图纸以最后修改版本及标注日期为准。

## 说明 Note

8		
7		
6		
5		
4		
3		
2		
1		
序号 NO.	记要 Description	日期 Date

## 修订 Revise

设计单位/Design Corporation



上海东大建筑设计研究院(集团)有限公司

SHANGHAI DONGDA ARCHITECTURAL DESIGN RESEARCH INSTITUTE (GROUP) CO., LTD

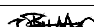



城乡规划、建筑行业、风景园林 甲级 市政行业乙级

中国.上海市.杨浦区政益路8号(五角丰达)1101室

Room 1101, No. 8 Zhengyi Road, Yangpu District, Shanghai, China

E-mail: dongdasheng163.com Tel: 021-63380048

审 定 Approved by		
--------------------	--	--

审 定 Approved by		
项目负责人 Principal in charge	王秋然	
核 对 Reviewed by	王秋然	
专业负责人 Discipline Responsible	王秋然	
校 对 Checked by	唐军辉	
设 计 Designed by	贾 斌	
绘 图 Drawn by	佟 禹	

建设单位  
Client

上海七宝蒲溪建设发展有限公司

项目名称 Project Name	2025年七宝中心幼儿园 (万泰园)校舍维修工程
----------------------	-----------------------------

sub-project

图纸名称	门窗表、门窗大样图
Drawing Title	

工程编号 Project No.		专业 Discipline	建 筑
阶段 Stage	施 工	图号 Drawing No.	建施-10
比例 Scale	-	日期 Date	2025.05
版次 Version	A 版	本图须盖出图签章, 否则一律无效 Invalid Unless Stamped SHZ	