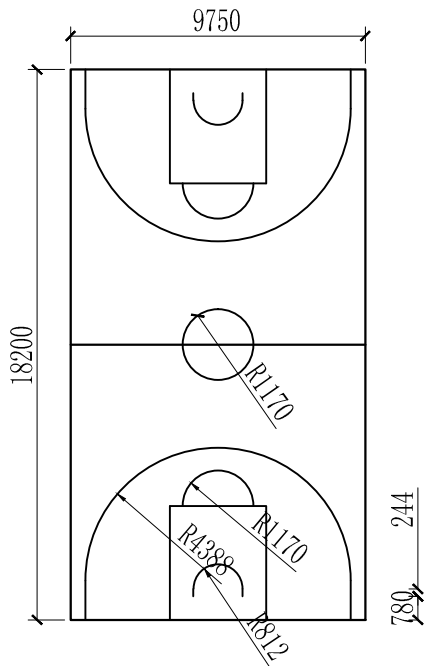


设计活动场地划线图 1:500

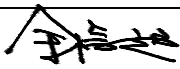





设计篮球场平面尺寸图 1:250

(新建篮球场的平面尺寸为标准篮球场的0.65倍)

- 1、本图尺寸单位均以毫米计；
- 2、塑胶面层施工完成后，漆画4条50m长和30m长的跑道标线和篮球场标线。跑道漆画4条，每道1.0m，白线宽5cm。篮球场按标准篮球场的0.65倍的尺寸漆画，白线宽5cm。按学校要求，漆画其他活动标线。
- 3、新建篮球场左右两侧距构筑物不小于1.0m、前后侧距构筑物不小于1.5m。
- 4、按学校要求设置篮球架。如采用固定式篮球架时，应按篮球架生产厂家提供的图纸设置预埋件。

出图签章	执业签章
本图须加盖本院出图签章,否则一律无效	

建设单位			
上海市杨浦区教育基建中心			
设计单位			
<div>Jzone杰筑</div> <div>建 筑 生 活 美 学</div>			
上海杰筑建筑规划设计股份有限公司			
SHANGHAI JZONE ARCHITECTURE&PLANNING DESIGN (CO.,LTD.)			
建筑工程行业甲级：A131008257			
项目名称			
原同济大学幼儿园室外运动场地修缮项目			
项目编号	25JZ-AR-003-C		
子项名称			
职 责	姓 名	签 字	
审 定			
审 核			
项目负责人			
专业负责人			
校 对			
设 计			
图纸名称			
设计活动场地划线图			
专业		阶段	施工图
图号	06	版次	
比例		日期	2025-2
会 签			
建筑		暖通	
结构		强电	
给排水		弱电	