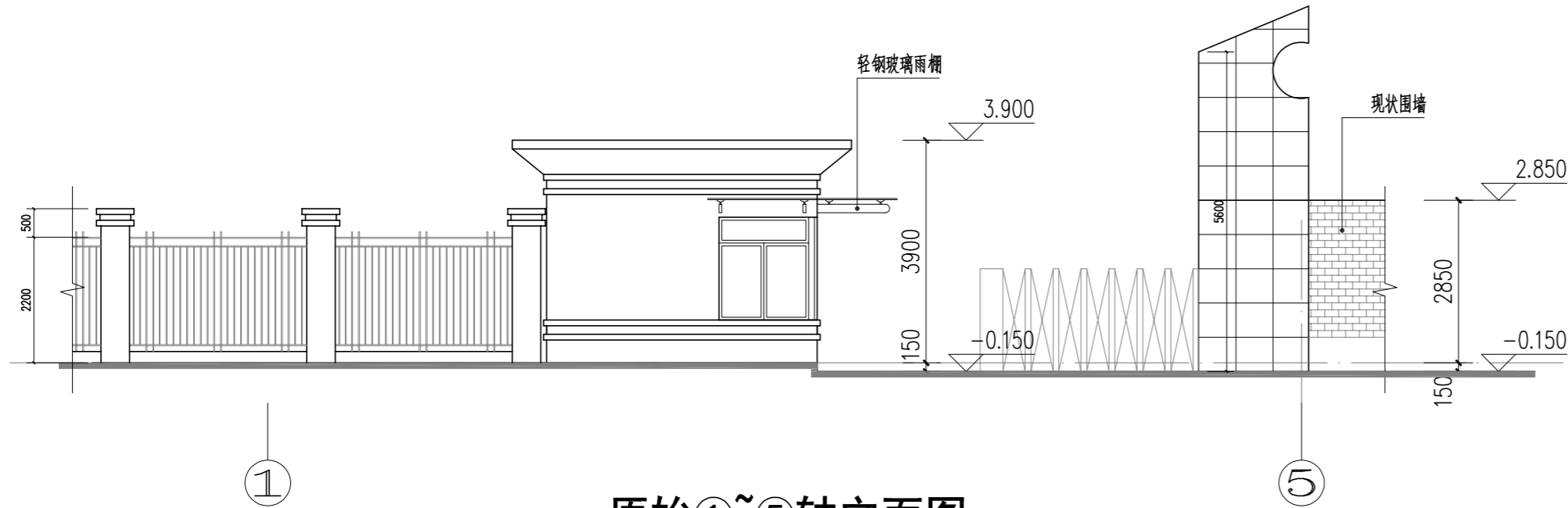
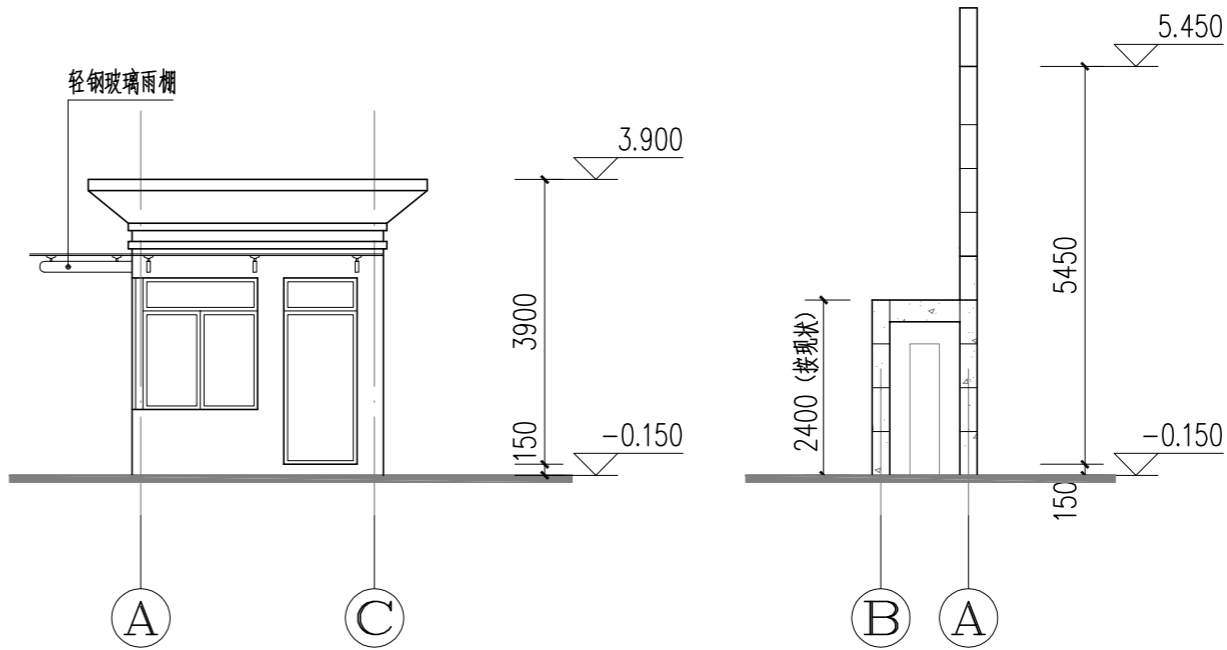


会 审 Confirmed by	
暖通 Heating & Ventilation	动力 Power, Gas & Oil
给排水 Water Supply & Sewerage	电气 Electric & Energy
建筑 Architecture	结构 Structure



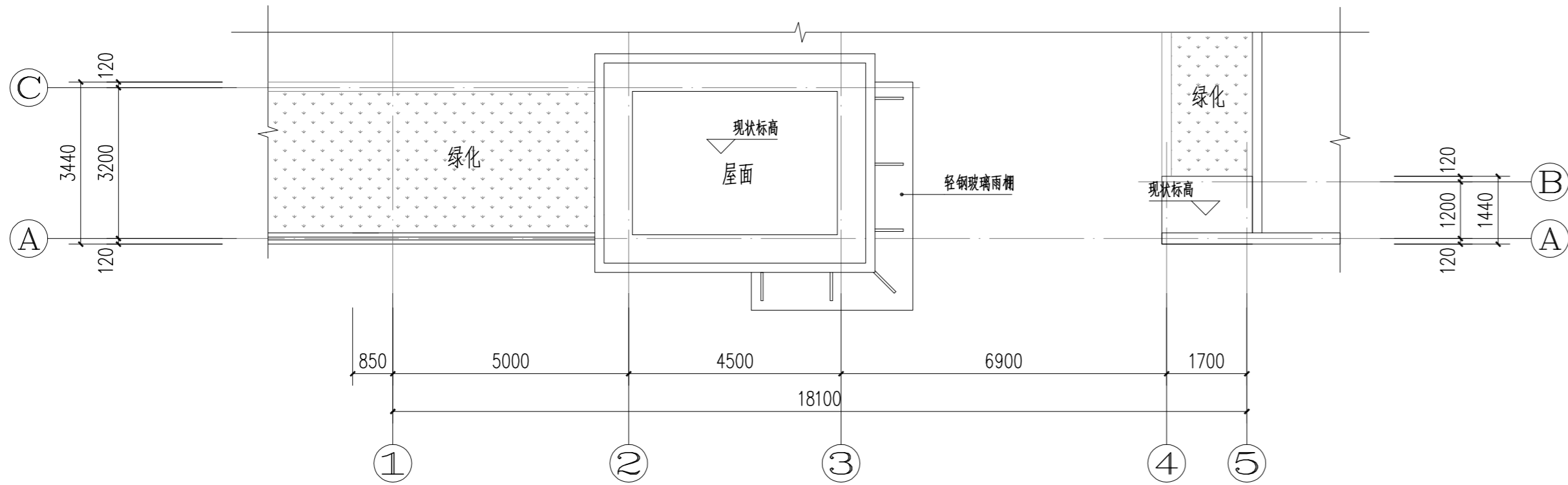
原始①~⑤轴立面图 1:100



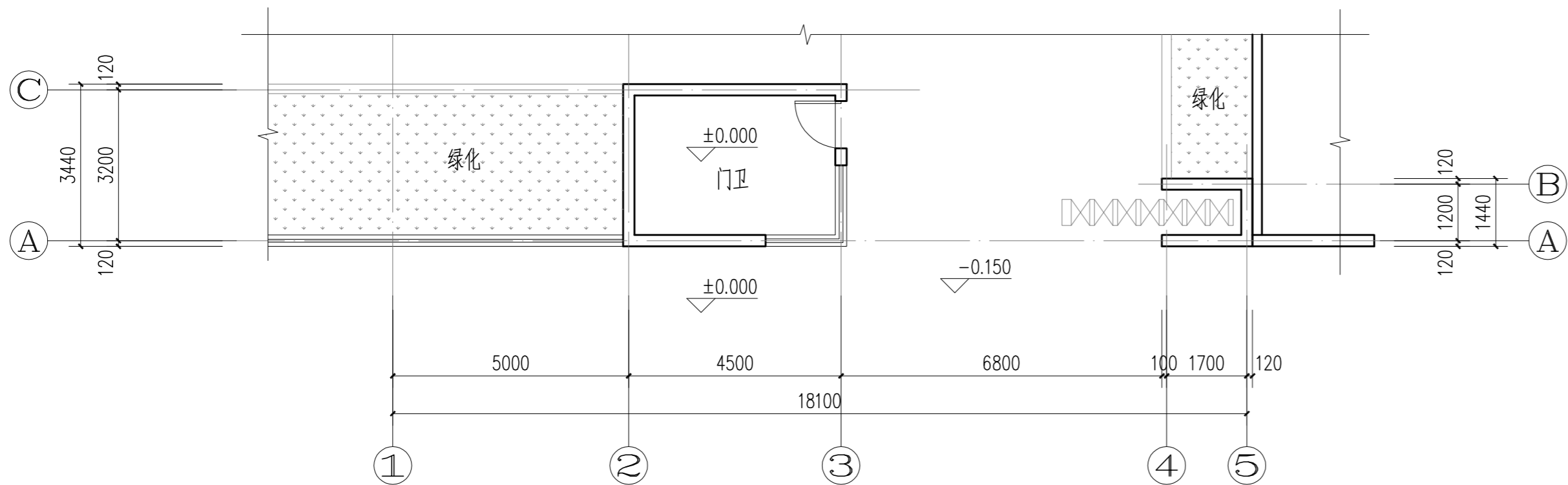
原始A~C轴立面图 1:100

原始B~A轴立面图 1:100

门卫C~A轴立面参照此立面



大门及门卫 原始屋顶平面图 1:100



大门及门卫 原始一层平面图 1:100

说 明 Note

提示：此图纸必须经图纸审查机构审查合格盖章，并经消防审批部门审查合格盖章后方可施工。

修订 Revise

序号 NO.	记要 Description	日期 Date

公司出图专用章 Release Stamp

注册执业专用章 Registration Stamp

上海新建设建筑设计有限公司

SHANGHAI NEW CONSTRUCTION ARCHITECTURAL DESIGN CO., LTD

建筑、风景园林设计证书编号（甲级）：A131003387 CERT. NO: A131003387

市政工程设计证书编号（乙级）：A231003384 CERT. NO: A231003384

工程勘察资质证书编号（乙级）：B231003384 CERT. NO: B231003384

中国 上海市 普陀区中山北路3000号长城大厦38楼

38F International Corporate City, No. 3000, North Zhongshan Road,

Pu Tuo District, Shanghai P.R.China

邮政编码 (PC): 200063

总机 (TEL): 021-68888870 传真 (FAX): 021-64645485

合作设计单位 Co-operated With

审 定 Approved by		
项目负责人 Principal in charge	秦勇	秦勇
审 核 Reviewed by	祁飞	祁飞
专业负责人 Discipline Responsible	秦勇	秦勇
校 对 Checked by	王黎华	王黎华
设 计 Designed by	陆海燕	陆海燕
绘 图 Drawn by	陆海燕	陆海燕

建设 单位
Client 上海市杨浦区教育基建中心

项 目 名 称
Project Name 上海市杨浦区教育资产管理中心室外总体修缮工程

单 项 名 称
Sub-project

图 纸 名 称
Drawing Title 大门及门卫原始图

工程 编号 Project No.	2024-2-114	专 业 Discipline	建 筑
阶 段 Stage	施 工 图	图 号 Drawing No.	建施-04
比 例 Scale		日 期 Date	2025. 04
版 次 Version		本图须加盖出图签章，否则一律无效 Invalid Unless Stamped	