

上海市浦东新区汇善幼儿园

建筑修缮设计说明（一）

一、项目概况	《建筑外墙外保温系统修缮标准》JGJ376-2015
1. 项 目 名 称:上海市浦东新区校舍维修和改造项目 上海市浦东新区汇善幼儿园	《建筑设计防火规范》 GB50016-2014（2018年版）
2. 建 设 单 位:上海市浦东新区教育局工程管理事务中心	《消防设施通用规范》GB55036-2022
3. 建 设 地 点:浦东新区航昌路249号	《建筑防火通用规范》GB55037-2022
4. 竣 工 时 间:2010年	《建筑内部装修设计防火规范》 GB50222-2017
5. 本案图纸依据业主提供的部分竣工图纸以及现场测绘数据绘制,故图纸所绘所有尺寸施工前施工队均需现场复核。如现图纸有与现状不符或表达不清,须及时通知设计方,进行协调沟通。	《民用建筑工程室内环境污染控制标准》 GB50325-2020
6. 现状问题汇总:	《民用建筑设计统一标准》GB50352-2019
1) 平屋面和露台防水层老化,避雷带锈蚀。	《建筑装饰装修工程质量验收规范》GB50210-2018.
2) 外立面:外墙多处空鼓、起皮、开裂,局部有渗漏水现象;栏杆锈蚀;窗台部位局部渗水。	《建筑照明设计标准》GB50034-2013
3) 室外洗手池不满足幼儿使用需求,需改为高低洗手池、增加电加热线。	《平屋面建筑构造》(12J201)
4) 厨房整体破旧,局部内墙有安全隐患需拆除新建;地面沉降导致排水问题;现状门不满足防火要求;更衣室阴暗潮湿。	《屋面工程技术规程》(GB50345-2012)
5) 操作间局部地面瓷砖破损,有排水问题;墙面、顶棚老旧起皮。	《工程做法》(05J909)
6) 走廊、楼梯间地板有部分破损老化,墙面普遍脏污破损,顶棚局部开裂起皮,变形缝处开裂严重。	《房屋修缮工程技术规程》DG/TJ08-207-2008
7) 门厅地板老旧、墙面脏污破损,整体破旧;入口玻璃门老旧。	《地沟及盖板》(02J331)
8) 部分活动室地板老旧;幼儿卫生间反臭渗水严重,吊顶有安全隐患;平面布置和管线设计不合理。	《建筑防排烟系统设计标准》DG/TJ08-88-2021
9) 二、三层成人卫生间有渗水情况,空间布局不合理。	《建筑外墙防水工程技术规程》JGJ/T235-2011
10) 防火门需换新,部分木门漆面破损。	《外墙饰面砖工程施工及验收规程》JGJ126-2015
11) 教师餐厅整体破旧。	《托儿所、幼儿园建筑设计规范》 JGJ39-2016（2019年版）
12) 门卫室整体破旧,校方要求取消防腐木外墙。	三、设计标高
13) 建筑出入口处防腐木平台刷新。	1、本工程标高以米为单位。所注地面,楼面,楼梯平台标高均为建筑完成面标高.包括面层。
7. 修缮内容:	屋面标高为结构(板面)标高(不包括找平层,保温层,防水层等)。门顶及窗洞口标高为结构留洞口标高。
1) 平屋面重新做防水层,检修现状雨水管;新做避雷带;增加保温层。	2、除特别说明外,本工程施工图所注尺寸除总图及标高以米为单位外,其余均以毫米为单位。
2) 外立面:铲除外墙起壳、空鼓处,清理外墙,整体按原色刷新;栏杆除锈刷新。	3、各层吊顶标高为吊顶距本层基准(楼)地面完成后的实际标高。
3) 拆除原室外洗手池,新做高低洗手池,增加热水管线。	4、所有与工艺、公共设备相关的预留洞、预埋管道等必须与相关的工艺、公共设备工种的图纸密切配合。
4) 厨房整体改造,墙面瓷砖到顶,新做吊顶,更换防滑地砖;修缮排水沟;更换防火门;更衣室新增1扇C0606以解决通风采光问题。	四、拆除说明
5) 操作间整体改造,墙面瓷砖到顶,更换防滑地砖;顶棚铲除起壳、空鼓,涂料刷新。	1.拆除内容详见各部位做法:
6) 走廊、楼梯间部分地板更换,墙面、顶棚涂料铲除并重刷;变形缝更新。	2.注意事项:在拆除前和拆除中必须采取有效措施。
7) 门厅重新设计,更换实木地板和门,墙面、顶棚修缮刷新。	a.在拆除前必须做到:
8) 部分活动室地板更换,范围见平面图。	2.1理清拆除部位和原建筑物的关系,构造连接节点,确定和使用适宜的拆除方法。
9) 15间幼儿卫生间重新设计,整体翻新;新做铝扣板吊顶、瓷砖墙面、防滑地砖,管线、卫生用具梳理。	2.2对一些伸进建筑结构内的混凝土构件等,应先用切割机将该构件切断,使其先与原建筑分离,然后拆除应该拆除的部位,最后用手工凿除的方法清除伸进原建筑物的残存部分构件。
10) 二、三层成人卫生间整体改造;三层成人卫生间重新布局。	2.3对需要拆除的构件应进行必要的临时支撑或者加固,以防止拆除过程中发生拆除构件坠落伤人或砸坏建筑保护部位等情况。
11) 厨房间、弱电间防火门更新,部分房间门修缮出新。	2.4对于拆除过程中可能会影响到保留部位的作业,应事先在保留部位设置挡板、遮盖物等保护设施,以防止损坏,污染保留部位的情况发生。
12) 教师餐厅墙面、顶棚修缮刷新,墙面新做1.5m高瓷砖,地砖换新。	b.在拆除过程中必须做到:
13) 门卫室墙顶地修缮出新,外墙取消防腐木,涂料出新。	2.5拆除时检查后加构件与原结构的连接方式,以便采取合适的拆除方法。
二、设计依据	2.6对与原结构连接比较复杂的构件要采取先进行分离,然后再进行拆除的方法
1. 业主提供的该建筑工程施工图设计部分蓝图,现状踏勘图纸	2.7在拆除后加构件时,必须注意对原结构的保护,采取有效的措施后方可进行拆除施工。
2. 国家有关的现行工程建设标准规范:	
全国《工程建设标准强制性条文》 2013版	
《民用建筑修缮工程查勘与设计标准》JGJ/T 117-2019	
《民用建筑修缮工程施工标准》JGJ/T 112-2019	

版次 NO.	日期 DATE	修改提要 SUMMARY OF REVISION
部门负责人 APPROVED BY		
审定人 AUTHORIZED FOR ISSUE BY		
审核人 REVIEWED BY		
项目经理 PROJECT MANAGER		
设计总负责人 THE PRINCIPAL OF PROJECT		
专业负责人 PROJECT ENGINEER		
校对人 CHECKED BY		
设计人 DESIGNED BY		
绘图人 DRAWN BY		
各专业会签		
建筑 ARCHITECTURE		结构 STRUCTURE
给排水 PLUMBING		暖通 HVAC
电气 ELECTRICITY		方案 SCHEME
上海海天建筑设计有限公司		
SHANGHAI HAI TIAN ARCHITECTURAL DESIGN CO., LTD.		
设计资质等级:甲级 编号 A231002518		
合作设计单位 CO-OPERATED WITH		
建设单位 CLIENT		
上海市浦东新区教育局工程管理事务中心		
项目名称 PROJECT		
上海市浦东新区青少年活动中心等六所学校校舍整体维修(汇善幼儿园)		
图 名 DRAWING TITLE		
建筑修缮设计说明（一）		
工程编号 PROJECT NO.	比例 SCALE 1:100	
图号 建施-01 DRAWING NO.	日期 DATE	

建筑修缮设计说明 (三)

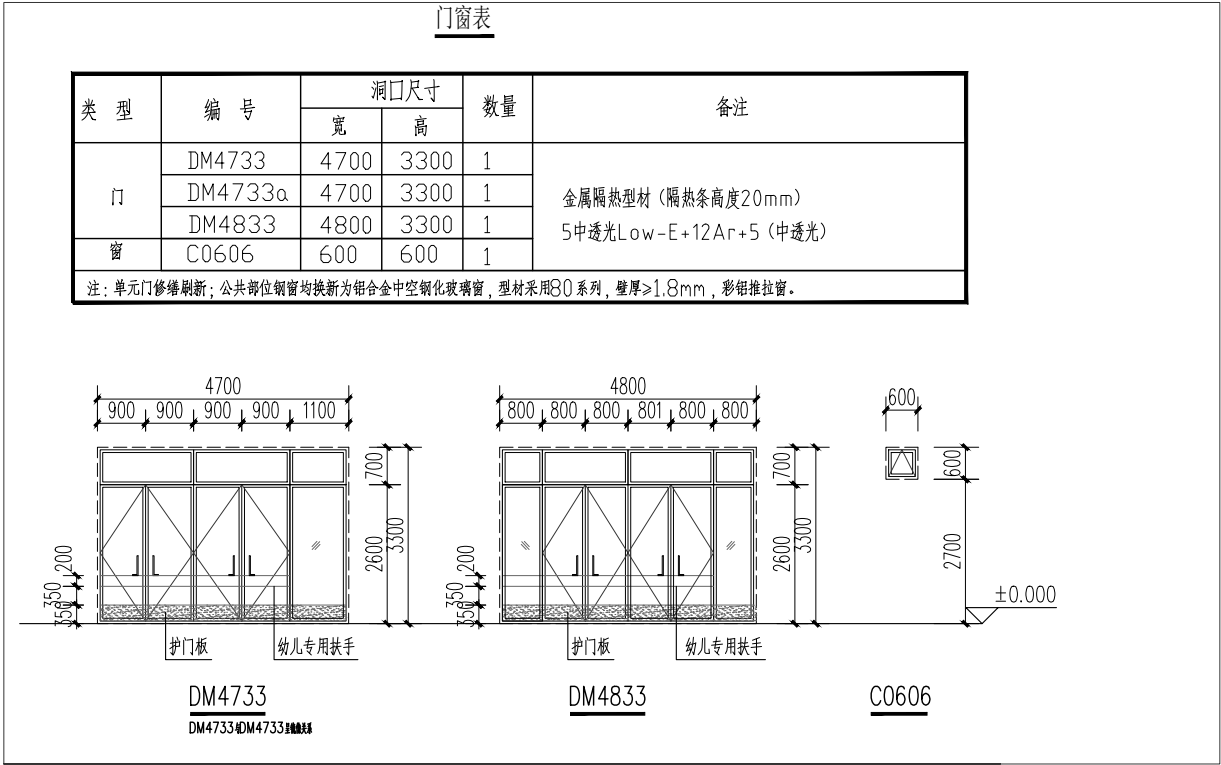
十、室内外装修材料	小于或等于1.0。放射性外照射指数(Ir)应小于或等于1.3。																																							
1、本工程使用的所有建筑材料、设备品种、规格、性能等均应符合《民用建筑工程室内环境污染控制标准》GB50325-2020、《室内装饰装修材料有害物质限量》GB18580-18588、《建筑材料放射性核素限量》GB6566和《建筑环境通用规范》GB55016-2021的相关规定；应同时满足《幼儿园室内装饰装修技术规程》T/CBDA 25-2018的要求。	4、室内二次装修时，必须使用E1类人造木板及饰面人造木板，其它材料亦应符合《民用建筑工程室内环境污染控制规范》的要求。																																							
2、本工程所采用的主要材料质量应符合《建筑装饰装修行业最新标准法规汇编》及国家现行标准的规定，内装材料不应选用燃烧时产生有毒气体、大量浓烟的材料。	5、本工程空气声计权隔声量，分隔墙和楼板不应小于45dB，外窗不应小于30dB，外门不应小于25dB。																																							
3、本工程选用的各种装修材料及产品，应根据设计方提供的材料规格、品质、颜色等技术条件选用，由施工单位提供材料样板，并提供材料合格证书、使用说明书及环保、防火性能检测报告。经建设方、设计单位、监理单位确认后 进行封样并据此进行施工验收。	6、水、暖、电、气管线穿过楼板和墙体时，孔洞周边应采取密封隔声材料封堵。																																							
	7、其他隔声技术措施应符合《城市区域环境噪声标准》和《民用建筑隔声设计规范》。																																							
十一、门窗工程（修缮后的外门窗须符合以下要求）：	十五、其他：																																							
1、本工程门窗实际尺寸须于现场放样并按饰面情况确定。	1、承担本工程的施工企业应具备相应资质及人员岗位资格，并应建立相应的质量管理体系。施工单位应严格按照通过审批的施工组织设计及相关施工技术方案施工，并对施工全过程实行安全质量控制。																																							
2、玻璃规格按《建筑玻璃应用技术规程》（JGJ113-2019）、《建筑安全玻璃管理规定》（发改运行〔2009〕2116号文）和上海市人民政府令第78号相关规定选用。其中门玻璃、玻璃距地小于等于500mm的落地窗等防人体冲击部位应采用安全玻璃、单片面积大于0.9m的窗玻璃采用安全玻璃。钢质防火门、木质防火门采用《12J609》国标图集。卫生间有遮挡视线需求的中空玻璃窗单侧（内侧）采用磨砂玻璃。	2、外墙门窗框四周用防水砂浆灌缝，门窗框与外粉刷间设缝，硅胶嵌填。																																							
3、门窗的物理性能指标应满足以下要求：	3、本工程所用材料必须为经过国家有关部门认证的节能及环保产品,保温材料应达到不燃或难燃的要求。																																							
a. 气密性不低于6级。	4、墙体面层喷涂或油漆须待粉刷基层干燥后进行。																																							
b. 水密性不低于3级。	5、室外填土时避免有棱角物抛填。																																							
c. 抗风压强度不应低于5级。	6、严格按图施工，未经设计单位许可，施工中不得随意修改设计。施工中如发现图纸有矛盾或不详时应及时与设计单位沟通。																																							
d. 隔声性不低于《建筑外窗空气隔声性能分级及检测方法》GB/T 8485-2008所规定的3级。	7、现场施工过程中如遇重大的原则性修改，应经建设、设计、监理、施工四方确认后形成补充合同文本或洽商，方可进行施工图修改设计。																																							
4、外窗应有儿童和窗扇防坠落装置及安全限位装置。	8、施工单位深化设计时对原设计的变更或补充，均需得到设计师、建设方和监理方的书面认可。																																							
5、门框壁厚外门不得小于2.2,内门不得小于2.0；窗框壁厚不得小于1.8。	9、建筑装饰装修工程施工中，不得擅自改动、破坏建筑主体和承重结构。涉及主体和承重结构变动时，必须在施工前由建设方委托原结构设计单位或者具有相应资质条件的设计单位提出设计方案及施工图变更图纸，经相关主管部门审批通过后方能施工。																																							
6、教室门宽不得小于1.2m，双扇平开；门上应设观察窗，观察窗应安装安全玻璃；离地面600mm处宜加设幼儿专用拉手；门的双面均应平滑、无棱角；门下不应设门槛,平开门距离楼地面1.20m以下部分应设防止夹手设施。	10、隐蔽工程的施工质量由施工单位负责，由监理单位记录并监督认可。																																							
十二、油漆工程：	11、本套施工图应由业主报经当地政府主管单位及消防部门审批通过后方可施工，工程通过竣工验收后 方能投入使用。																																							
1、所有金属制品露明部分用红丹（防锈漆）打底面刷调和漆二度,除注明外颜色同所在墙面,,不露明的金属制品仅刷红丹二度，所有金属制品刷底漆前应先除锈。	12、电气管线施工时，严禁不做消防措施在吊平顶、墙体內的裸线敷设、或直埋的方式方法。建筑內的穿越墙体的电缆、管线（道）应在安装工程完成后采用不低于该部位墙体耐火极限的不燃材料或防火封堵材料封堵，相关要求须满足《建筑防火封堵应用技术标准》GB/T51410-2020，楼板的管道井同理。																																							
2、屋面检修钢梯等均刷防锈漆一道调和漆二道颜色同墙面。	13、所有砌筑、抹灰、地面砂浆均采用商品砂浆,商品砂浆与传统砂浆对照表如下。																																							
3、所有埋入墙内或混凝土内的木砖及木制构件均需刷防腐剂二度，凡露明木构件做一底二涂调和漆。	<table><tr><td></td><td>湿拌砂浆</td><td>干混砂浆</td><td>传统砂浆</td></tr><tr><td rowspan="4">抹灰砂浆</td><td>WP20</td><td>DP20</td><td>1:2、1:2.5水泥砂浆，1:1:2混合砂浆</td></tr><tr><td>WP15</td><td>DP15</td><td>1:3水泥砂浆</td></tr><tr><td>WP10</td><td>DP10</td><td>1:1:4混合砂浆</td></tr><tr><td>WP5.0</td><td>DP5.0</td><td>1:1:6混合砂浆</td></tr><tr><td>地面砂浆</td><td>WS20</td><td>DS20</td><td>1:2水泥砂浆</td></tr><tr><td rowspan="5">砌筑砂浆</td><td>WM5.0</td><td>DM5.0</td><td>M5.0水泥砂浆，M5.0混合砂浆</td></tr><tr><td>WM7.5</td><td>DM7.5</td><td>M7.5水泥砂浆，M7.5混合砂浆</td></tr><tr><td>WM10</td><td>DM10</td><td>M10水泥砂浆，M10混合砂浆</td></tr><tr><td>WM15</td><td>DM15</td><td>M15水泥砂浆</td></tr><tr><td>WM20</td><td>DM20</td><td>M20水泥砂浆</td></tr></table>				湿拌砂浆	干混砂浆	传统砂浆	抹灰砂浆	WP20	DP20	1:2、1:2.5水泥砂浆，1:1:2混合砂浆	WP15	DP15	1:3水泥砂浆	WP10	DP10	1:1:4混合砂浆	WP5.0	DP5.0	1:1:6混合砂浆	地面砂浆	WS20	DS20	1:2水泥砂浆	砌筑砂浆	WM5.0	DM5.0	M5.0水泥砂浆，M5.0混合砂浆	WM7.5	DM7.5	M7.5水泥砂浆，M7.5混合砂浆	WM10	DM10	M10水泥砂浆，M10混合砂浆	WM15	DM15	M15水泥砂浆	WM20	DM20	M20水泥砂浆
	湿拌砂浆	干混砂浆	传统砂浆																																					
抹灰砂浆	WP20	DP20	1:2、1:2.5水泥砂浆，1:1:2混合砂浆																																					
	WP15	DP15	1:3水泥砂浆																																					
	WP10	DP10	1:1:4混合砂浆																																					
	WP5.0	DP5.0	1:1:6混合砂浆																																					
地面砂浆	WS20	DS20	1:2水泥砂浆																																					
砌筑砂浆	WM5.0	DM5.0	M5.0水泥砂浆，M5.0混合砂浆																																					
	WM7.5	DM7.5	M7.5水泥砂浆，M7.5混合砂浆																																					
	WM10	DM10	M10水泥砂浆，M10混合砂浆																																					
	WM15	DM15	M15水泥砂浆																																					
	WM20	DM20	M20水泥砂浆																																					
4、所有外露管道（不包括煤气,消防直引水）均做喷涂,颜色材质同所在墙面。																																								
十三、室外工程：																																								
1、外墙修缮完成后，建筑造型，色彩材质，分隔尺寸应与原设计相同。																																								
2、外墙真石漆应选用环保型材料。材质选型均应按设计方和校方要求执行。																																								
3、室外台阶与室内交接处均用20厚沥青聚苯乙烯板嵌缝。																																								
十四、室内环境控制：																																								
1、本工程控制室内环境污染的分类为Ⅰ类，室内空气质量各项标准应符合现行国家标准《建筑环境通用规范》GB55016- 2021第5.1、5.3章节的相关要求。工程竣工验收时，室内空气污染物浓度限量应符合相关规定。																																								
2、本工程所使用的无机非金属建筑材料，包括砂、石、砖、水泥、商品混凝土、预制构件和新型墙体材料等，须采用A类。其放射性内照射指数(IRa)应小于或等于1.0。放射性外照射指数(Ir)应小于或等于1.0。																																								
3、本工程所使用的无机非金属装修材料，包括石材、建筑卫生陶瓷、石膏板、吊顶材料等，须采用A类，其放射性内照射指数(IRa)应																																								

版次 NO.	日期 DATE	修改提要 SUMMARY OF REVISION
部门负责人 APPROVED BY		
审定人 AUTHORIZED FOR ISSUE BY		
审核人 REVIEWED BY		
项目经理 PROJECT MANAGER		
设计总负责人 THE PRINCIPAL OF PROJECT		
专业负责人 PROJECT ENGINEER		
校对人 CHECKED BY		
设计人 DESIGNED BY		
绘图人 DRAWN BY		
各专会会签 CONFIRMED BY		
建筑 ARCHITECTURE	结构 STRUCTURE	
给排水 PLUMBING	暖通 HVAC	
电气 ELECTRICITY	方案 SCHEME	
上海海天建筑设计有限公司		
 SHANGHAI HAI TIAN ARCHITECTURAL DESIGN CO., LTD.		
设计资质等级:甲级 编号 A231002518		
合作设计单位 CO-OPERATED WITH		
建设单位 CLIENT		
上海市浦东新区教育局工程管理中心		
项目名称 PROJECT		
上海市浦东新区青少年活动中心等六所学校校舍整体维修（汇善幼儿园）		
图 名 DRAWING TITLE		
建筑修缮设计说明（三）		
工程编号 PROJECT NO.	比例 1:100 SCALE	
图号 DRAWING NO.	建施-03	日期 DATE

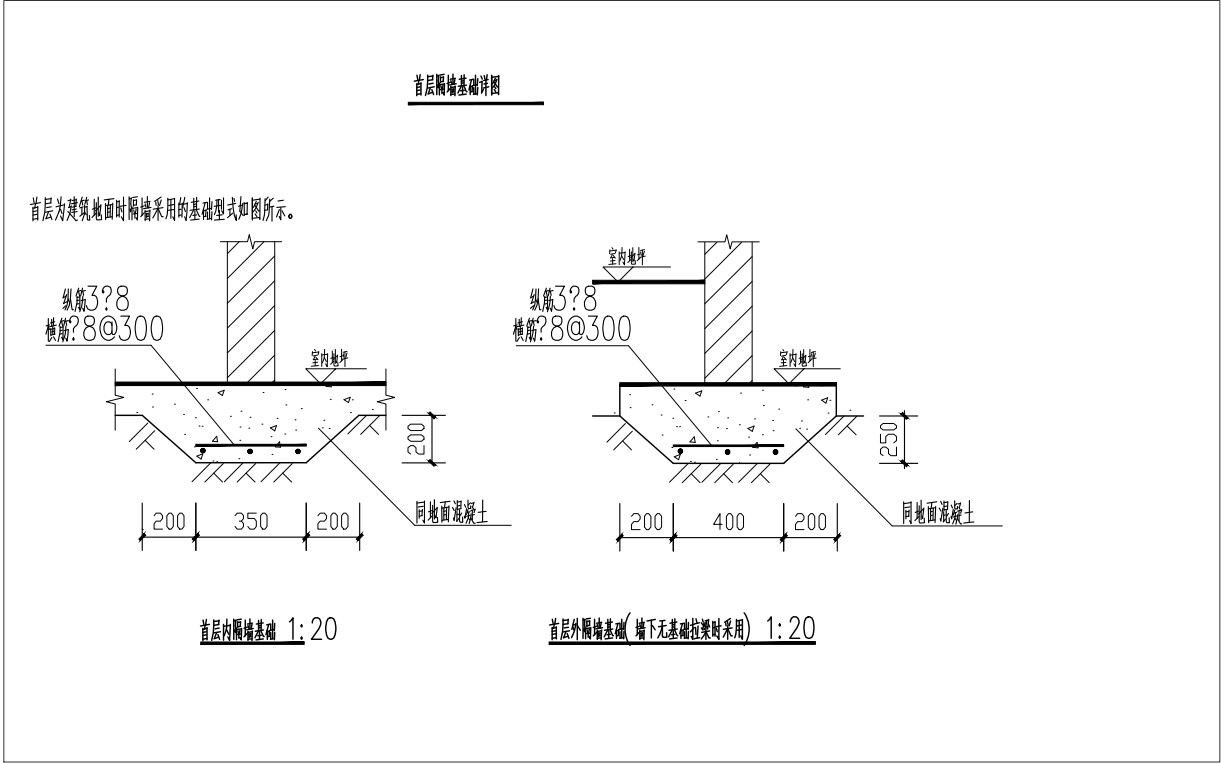
建筑修缮工程做法

项 目		修 缮 做 法 （按先后顺序）	使用部位
屋	平屋面 (不上人)	• 铲除至基层(含建筑垃圾处置及外运)	二层屋顶处、顶层
		• 最薄30厚LC5.0轻集料混凝土,3%找坡	
		• 80厚无机轻集料保温板II型(燃烧性能A级)	
		• 30厚DS M20水泥砂浆	
		• 40厚C20细石砼保护层,配φ6@150钢筋网片绑扎,@6000设分隔缝,缝宽20,密封膏嵌缝	
		• 2.0mm 改性沥青防水涂膜上翻500mm	
		• 4mm SBS改性沥青防水卷材上翻500mm	
		• 配套浅色涂料保护层	
	天沟	• 铲除天沟内的防水层及找坡层	屋顶处
		• 采用LC5.0轻集料混凝土找坡层,坡度1%,最薄处30厚	
		• DP15水泥砂浆找平层20厚;粉水泥砂浆时应在底板阴角处倒圆角	
		• 三道 改性沥青防水涂膜1.5厚(保护层)、配基层处理剂	
项	避雷带更换	• 浅色涂料保护层一度	
		• 更换避雷带。	
		• 拆换避雷带应采用25*4热镀锌扁钢。	
		• 屋面新增的金属设备与接闪带有效连接。	
		• 施工完成后,需做电阻检测,检测电阻小于1欧姆,重新设置后的防雷系统应保证整体连通,保证防雷系统可靠安全,满足《建筑物防雷设计规范》GB50057-2010的相关要求	
	涂料外墙 (原色刷新)	• 铲除至面层,局部基层空鼓铲除(含建筑垃圾处置及外运)	外墙面
		• 采用水泥砂浆嵌实,原有外墙龟裂处进行打磨处理	
		• 20厚DPM20水泥砂浆粉平,裂缝处挂金属网片	
		• 外墙专用界面剂一道	
		• 满铺玻纤网格布	
		• 外墙专用柔性耐水腻子批嵌	
		• 高弹性外墙涂料一底二度	
	防腐木平台	• 空调栏杆整体除锈后,重刷防锈漆一底二涂	
		• 原防腐木除白,修补并批嵌耐水腻子,防腐漆三遍,色号待园方确认后施工	
		• 新做黄色识别条,此条待园方确认后施工	
	成品玻璃门	• 门上应设观察窗,观察窗应安装安全玻璃	建筑出入口处
		• 距离地面600mm处宜加设幼儿专用拉手	
		• 门的双面均应平滑、无棱角	
		• 门下不应设门槛,平开门距离楼地面1.20m以下部分应设防止夹手设施	

门窗表



详图



版次	日期	修改提要
NO.	DATE	SUMMARY OF REVISION
部门负责人	审批人	审核人
APPROVED BY	AUTHORIZED FOR ISSUE BY	REVIEWED BY
项目经理	设计总负责人	专业负责人
PROJECT MANAGER	THE PRINCIPAL OF PROJECT	PROJECT ENGINEER
校对人	设计人	绘图人
CHECKED BY	DESIGNED BY	DRAWN BY
各专业委员会	建筑	结构
CONFIRMED BY	给排水	暖通
ARCHITECTURE	PLUMBING	HVAC
电气	方案	方案
ELECTRICITY	SCHEME	SCHEME
上海海天建筑设计有限公司		
SHANGHAI HAI TIAN ARCHITECTURAL DESIGN CO., LTD.		
设计资质等级:甲级 编号 A231002518		
合作设计单位		
CO-OPERATED WITH		
建设单位		
CLIENT		
上海市浦东新区教育局工程管理中心		
项目名称		
PROJECT		
上海市浦东新区青少年活动中心等六所学校校舍整体维修(汇善幼儿园)		
图 名		比例
DRAWING TITLE		SCALE
建筑修缮工程做法 门窗表		1:100
工程编号	比例	
PROJECT NO.	SCALE	
图号	日期	
DRAWING NO.	DATE	

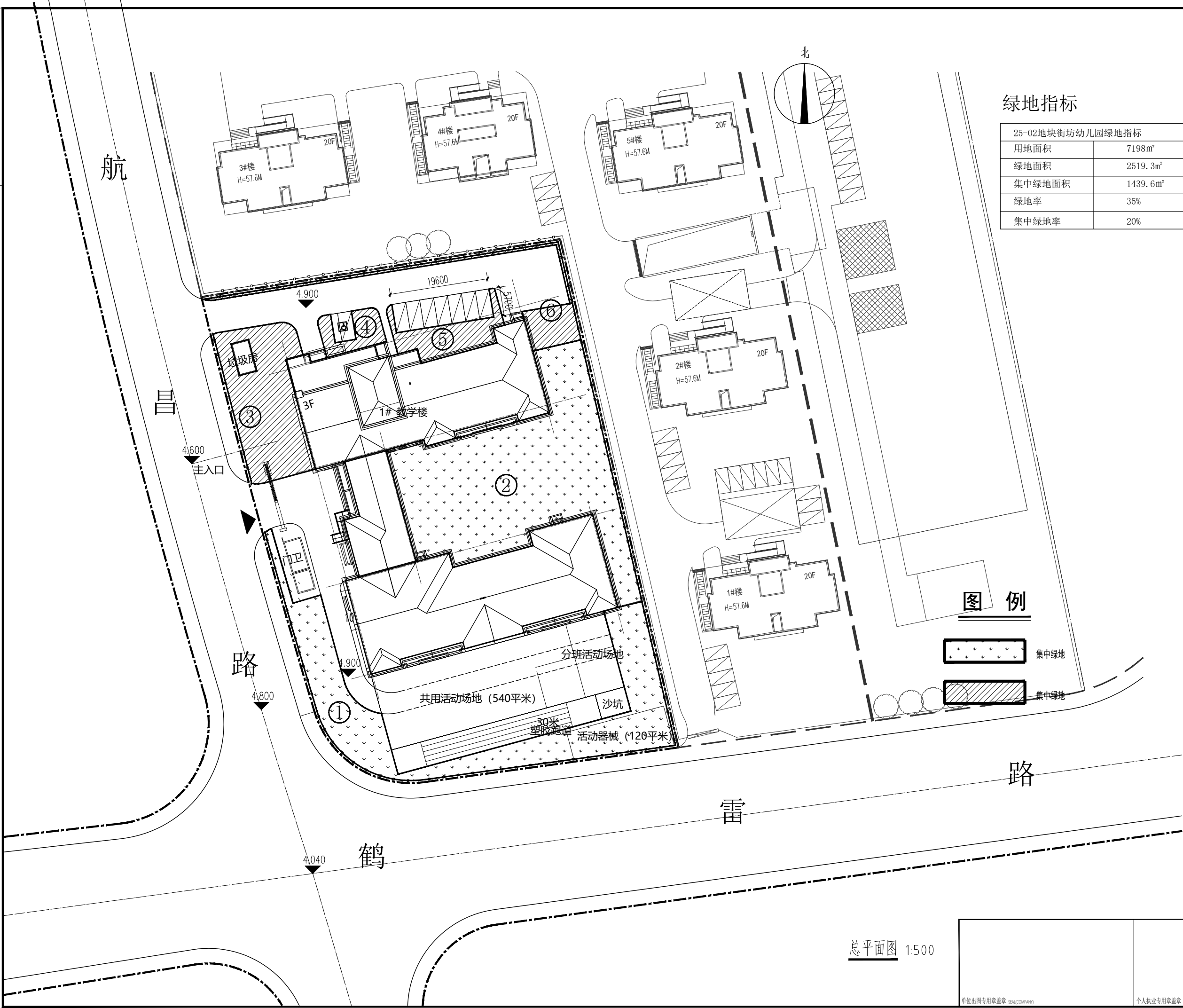
建筑(装饰)修缮工程做法

项 目		修 缮 做 法 （先后顺序）	使用部位
楼 地 面	地面一	• 铲除原地砖至基层，基层清理	卫生间 厨房间
		• 素混凝土填平；	
		• $\phi 4@200$ 钢筋双向均布，C20，厚度5公分（塌陷区域平均高度）；	
		• 2 厚韧性渗透结晶型防水浆料（ $1.5\text{kg}/\text{m}^2$ ）（上翻150高，其中卫生间、厨房上翻1800）；	
		• 30厚WS20水泥砂浆找平	
		根据《防滑陶瓷砖》GB/T 35153-2017标准。防滑地	
		砖必须满足：湿态静摩擦系数 >0.6 ，湿态阻滑值大于35度。	
		其中实验楼教室的地砖规格为 300×300 ），专用嵌缝剂嵌缝；	
	• 10~12厚防滑地砖（燃烧性能等级A级，规格 $600*600$ ）		
	地面二	• 铲除原地砖至基层，基层清理；	教室
• 素混凝土填平；			
• $\phi 4@200$ 钢筋双向均布，C20，厚度5公分（塌陷区域平均高度）；			
• 2 厚聚合物水泥基防水涂料（上翻300高）			
• 30厚WS20水泥砂浆找平；			
• 3—5厚泡沫塑料衬垫；			
• 实木复合地板（不低于B2级）；			
踢脚线1 最高50mm	• 砌块/混凝土墙面	全区域	
	• 界面剂1度		
	• 20厚DP M15干混砂浆抹灰层		
	• 金属踢脚线专用基层卡件		
	• 金属踢脚线		

项 目		修 缮 做 法 （先后顺序）	使用部位
内 墙	内墙面一	• 铲除原面砖至基层，基层清理	厨房 卫生间
		• 素水泥砂浆2道（内掺建筑胶）；	
		• 20厚DP M20水泥砂浆基层；	
		• 5厚DP M20 建筑胶水泥砂浆（或专用胶）粘贴层；	
		• 8、9厚陶瓷面砖（燃烧性能等级A级）；	
		• 专用嵌缝剂嵌缝；	
墙 面	内墙面二	• 铲除全部原涂料面层	修缮区域
		• 新批内墙腻子二道	
		• 内墙无机涂料二度（燃烧性能等级A级）	
面			

	项 目	修 缮 做 法 （先后顺序）	使用部位
顶棚	顶棚一	• 拆除原吊顶面板。	卫生间、厨房
		• 检修原轻钢龙骨， $\phi 8$ 吊杆；双向中距小于1200；配套专用上层主龙骨间距小于1200；配套专用下层副龙骨间距600。	
		• 0.5—0.8厚铝扣板600*600（燃烧性能等级A级）；	
	顶棚二	• 铲除原涂料至基层，基层清理；	破损区域
		• 界面剂2道；	
		• 3—5厚专用粘结层辅以锚固件；	
		• 5厚专用聚合物抹面胶浆复合耐碱玻纤网格布一层；	
		• 柔性耐水腻子	
		• 无机涂料饰面一底两面。	

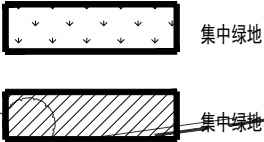
版次 NO.		日期 DATE	修改提要 SUMMARY OF REVISION
部门负责人 APPROVED BY		杨青峰	
审定人 AUTHORIZED FOR ISSUE BY		杨青峰	
审核人 REVIEWED BY		杨青峰	
项目经理 PROJECT MANAGER			
设计总负责人 THE PRINCIPAL OF PROJECT		杨青峰	
专业负责人 PROJECT ENGINEER		杨青峰	
校对人 (CHECKED BY)		杨青峰	
设计人 DESIGNED BY		李强	
绘图人 DRAWN BY		李强	
各专业会签 (CONFIRMED BY)			
建筑 ARCHITECTURE	杨青峰	结构 STRUCTURE	
给排水 PLUMBING	杨青峰	暖通 HVAC	
电气 ELECTRICITY	李强	方案 SCHEME	
上海海天建筑设计有限公司			
		SHANGHAI HAI TIAN ARCHITECTURAL DESIGN CO., LTD.	
设计资质等级: 甲级 编号 A231002518			
合作设计单位 CO-OPERATED WITH			
建设单位 CLIENT			
上海市浦东新区教育局工程管理服务中心			
项目名称 PROJECT			
上海市浦东新区青少年活动中心等六所学校校舍整体维修(汇善幼儿园)			
图名 (DRAWING TITLE)			
建筑(装饰)修缮工程做法			
工程编号 PROJECT NO.		比例 SCALE	
04-01 建筑-05		1:100	
DRAWING NO.		DATE	



绿地指标

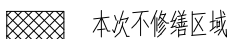
25-02地块街坊幼儿园绿地指标	
用地面积	7198m²
绿地面积	2519.3m²
集中绿地面积	1439.6m²
绿地率	35%
集中绿地率	20%

图例

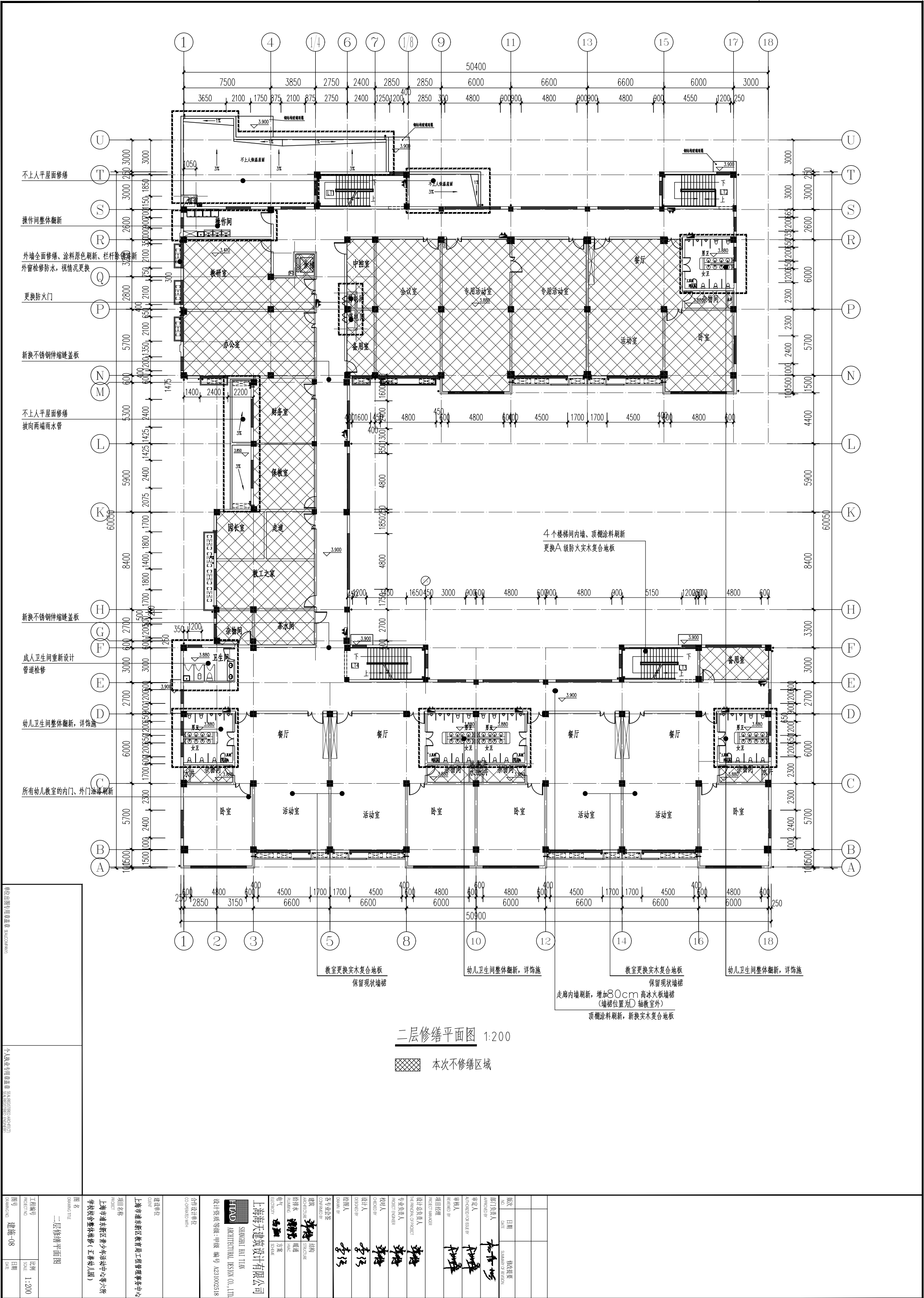


总平面图 1:500

版次	NO.	日期	DATE	修改提要	SUMMARY OF REVISION
审订人	APPROVED BY	审核人	REVIEWED BY	项目经理	PROJECT MANAGER
设计总负责人	THE PRINCIPAL OF PROJECT	专业负责人	PROJECT ENGINEER	校对人	CHECKED BY
设计人	DESIGNED BY	绘图人	DRAWN BY	各专业会签	CONFIRMED BY
建筑	ARCHITECTURE	结构	STRUCTURE	给排水	PLUMBING
暖通	HVAC	电气	ELECTRICITY	方案	SCHEME
上海海天建筑设计有限公司					
SHANGHAI HAI TIAN ARCHITECTURAL DESIGN CO., LTD.					
设计资质等级:甲级 编号 A231002518					
合作设计单位					
CO-OPERATED WITH					
建设单位					
CLIENT					
上海市浦东新区教育局工程管理中心					
项目名称					
PROJECT					
上海市浦东新区青少年活动中心等六所学校校舍整体维修(汇善幼儿园)					
图名					
DRAWING TITLE					
总平面图					
工程编号				比例	
PROJECT NO.				SCALE	
1:500				日期	
图号 建施-06				DATE	
DRAWING NO.					



图名	一层修缮平面图
ISSUING TITLE	
图号	建施-07
ISSUING NO.	
比例	1:200
SCALE	
日期	
DATE	
工程编号	
PROJECT NO.	
设计人	
DESIGNER	
审核人	
CHECKER	
制图人	
DRAWER	
校对	
DATE	
图例	
比例	
日期	
工程编号	
PROJECT NO.	
设计人	
DESIGNER	
审核人	
CHECKER	
制图人	
DRAWER	
校对	
DATE	
图例	
比例	
日期	
工程编号	
PROJECT NO.	
设计人	
DESIGNER	
审核人	
CHECKER	
制图人	
DRAWER	
校对	
DATE	
图例	
比例	
日期	
工程编号	
PROJECT NO.	
设计人	
DESIGNER	
审核人	
CHECKER	
制图人	
DRAWER	
校对	
DATE	
图例	
比例	
日期	
工程编号	
PROJECT NO.	
设计人	
DESIGNER	
审核人	
CHECKER	
制图人	
DRAWER	
校对	
DATE	
图例	
比例	
日期	
工程编号	
PROJECT NO.	
设计人	
DESIGNER	
审核人	
CHECKER	
制图人	
DRAWER	
校对	
DATE	
图例	
比例	
日期	
工程编号	
PROJECT NO.	
设计人	
DESIGNER	
审核人	
CHECKER	
制图人	
DRAWER	
校对	
DATE	
图例	
比例	
日期	
工程编号	
PROJECT NO.	
设计人	
DESIGNER	
审核人	
CHECKER	
制图人	
DRAWER	
校对	
DATE	
图例	
比例	
日期	
工程编号	
PROJECT NO.	
设计人	
DESIGNER	
审核人	
CHECKER	
制图人	
DRAWER	
校对	
DATE	
图例	
比例	
日期	
工程编号	
PROJECT NO.	
设计人	
DESIGNER	
审核人	
CHECKER	
制图人	
DRAWER	
校对	
DATE	
图例	
比例	
日期	
工程编号	
PROJECT NO.	
设计人	
DESIGNER	
审核人	
CHECKER	
制图人	
DRAWER	
校对	
DATE	
图例	
比例	
日期	
工程编号	
PROJECT NO.	
设计人	
DESIGNER	
审核人	
CHECKER	
制图人	
DRAWER	
校对	
DATE	
图例	
比例	
日期	
工程编号	
PROJECT NO.	
设计人	
DESIGNER	
审核人	
CHECKER	
制图人	
DRAWER	
校对	
DATE	
图例	
比例	
日期	
工程编号	
PROJECT NO.	
设计人	
DESIGNER	
审核人	
CHECKER	
制图人	
DRAWER	
校对	
DATE	
图例	
比例	
日期	
工程编号	
PROJECT NO.	
设计人	
DESIGNER	
审核人	
CHECKER	
制图人	
DRAWER	
校对	
DATE	
图例	
比例	
日期	
工程编号	
PROJECT NO.	
设计人	
DESIGNER	
审核人	
CHECKER	
制图人	
DRAWER	
校对	
DATE	
图例	
比例	
日期	
工程编号	
PROJECT NO.	
设计人	
DESIGNER	
审核人	
CHECKER	
制图人	
DRAWER	
校对	
DATE	
图例	
比例	
日期	
工程编号	
PROJECT NO.	
设计人	
DESIGNER	
审核人	
CHECKER	
制图人	
DRAWER	
校对	
DATE	
图例	
比例	
日期	
工程编号	
PROJECT NO.	
设计人	
DESIGNER	
审核人	
CHECKER	
制图人	
DRAWER	
校对	
DATE	
图例	
比例	
日期	
工程编号	
PROJECT NO.	
设计人	
DESIGNER	
审核人	
CHECKER	
制图人	
DRAWER	
校对	
DATE	
图例	
比例	
日期	
工程编号	
PROJECT NO.	
设计人	
DESIGNER	
审核人	
CHECKER	
制图人	
DRAWER	
校对	
DATE	
图例	
比例	
日期	
工程编号	
PROJECT NO.	
设计人	
DESIGNER	
审核人	
CHECKER	
制图人	
DRAWER	
校对	
DATE	
图例	
比例	
日期	
工程编号	
PROJECT NO.	
设计人	
DESIGNER	
审核人	
CHECKER	
制图人	
DRAWER	
校对	
DATE	
图例	
比例	
日期	
工程编号	
PROJECT NO.	
设计人	
DESIGNER	
审核人	
CHECKER	
制图人	
DRAWER	
校对	
DATE	
图例	
比例	
日期	
工程编号	
PROJECT NO.	
设计人	
DESIGNER	
审核人	
CHECKER	
制图人	
DRAWER	
校对	
DATE	
图例	
比例	
日期	
工程编号	
PROJECT NO.	
设计人	
DESIGNER	
审核人	
CHECKER	
制图人	
DRAWER	
校对	
DATE	
图例	
比例	
日期	
工程编号	
PROJECT NO.	
设计人	
DESIGNER	
审核人	
CHECKER	
制图人	
DRAWER	
校对	
DATE	
图例	
比例	
日期	
工程编号	
PROJECT NO.	
设计人	
DESIGNER	
审核人	
CHECKER	
制图人	
DRAWER	
校对	
DATE	
图例	
比例	
日期	
工程编号	
PROJECT NO.	
设计人	
DESIGNER	
审核人	
CHECKER	
制图人	
DRAWER	
校对	
DATE	
图例	
比例	
日期	
工程编号	
PROJECT NO.	
设计人	
DESIGNER	
审核人	
CHECKER	
制图人	
DRAWER	
校对	
DATE	
图例	
比例	
日期	
工程编号	
PROJECT NO.	
设计人	
DESIGNER	
审核人	
CHECKER	
制图人	
DRAWER	
校对	
DATE	
图例	
比例	
日期	
工程编号	
PROJECT NO.	
设计人	
DESIGNER	
审核人	
CHECKER	
制图人	
DRAWER	
校对	
DATE	
图例	
比例	
日期	
工程编号	
PROJECT NO.	
设计人	
DESIGNER	
审核人	
CHECKER	
制图人	
DRAWER	
校对	
DATE	
图例	
比例	
日期	
工程编号	
PROJECT NO.	
设计人	
DESIGNER	
审核人	
CHECKER	
制图人	
DRAWER	
校对	
DATE	
图例	
比例	
日期	
工程编号	
PROJECT NO.	
设计人	
DESIGNER	
审核人	
CHECKER	
制图人	
DRAWER	
校对	
DATE	
图例	
比例	
日期	
工程编号	
PROJECT NO.	
设计人	
DESIGNER	
审核人	
CHECKER	
制图人	
DRAWER	
校对	
DATE	
图例	
比例	
日期	
工程编号	
PROJECT NO.	
设计人	
DESIGNER	
审核人	
CHECKER	
制图人	
DRAWER	
校对	
DATE	
图例	
比例	
日期	
工程编号	
PROJECT NO.	
设计人	
DESIGNER	
审核人	
CHECKER	
制图人	
DRAWER	
校对	
DATE	
图例	
比例	
日期	
工程编号	
PROJECT NO.	
设计人	
DESIGNER	
审核人	
CHECKER	
制图人	
DRAWER	
校对	
DATE	
图例	
比例	
日期	
工程编号	
PROJECT NO.	
设计人	
DESIGNER	
审核人	
CHECKER	
制图人	
DRAWER	
校对	
DATE	
图例	
比例	
日期	
工程编号	
PROJECT NO.	
设计人	
DESIGNER	
审核人	
CHECKER	
制图人	
DRAWER	
校对	
DATE	
图例	
比例	
日期	
工程编号	
PROJECT NO.	
设计人	
DESIGNER	
审核人	
CHECKER	
制图人	
DRAWER	
校对	
DATE	
图例	
比例	
日期	
工程编号	
PROJECT NO.	
设计人	
DESIGNER	
审核人	
CHECKER	
制图人	
DRAWER	
校对	
DATE	
图例	
比例	
日期	
工程编号	
PROJECT NO.	
设计人	
DESIGNER	
审核人	
CHECKER	
制图人	
DRAWER	
校对	
DATE	
图例	
比例	
日期	
工程编号	
PROJECT NO.	
设计人	
DESIGNER	
审核人	
CHECKER	
制图人	
DRAWER	
校对	
DATE	
图例	
比例	
日期	
工程编号	
PROJECT NO.	
设计人	
DESIGNER	
审核人	
CHECKER	
制图人	
DRAWER	
校对	
DATE	
图例	
比例	
日期	
工程编号	
PROJECT NO.	
设计人	
DESIGNER	
审核人	
CHECKER	
制图人	
DRAWER	
校对	
DATE	
图例	
比例	
日期	
工程编号	
PROJECT NO.	
设计人	
DESIGNER	
审核人	
CHECKER	
制图人	
DRAWER	
校对	
DATE	
图例	
比例	
日期	
工程编号	
PROJECT NO.	
设计人	
DESIGNER	
审核人	
CHECKER	
制图人	
DRAWER	
校对	
DATE	
图例	
比例	
日期	
工程编号	
PROJECT NO.	
设计人	
DESIGNER	
审核人	
CHECKER	
制图人	
DRAWER	
校对	
DATE	
图例	
比例	
日期	
工程编号	
PROJECT NO.	
设计人	
DESIGNER	
审核人	
CHECKER	
制图人	
DRAWER	
校对	
DATE	
图例	
比例	
日期	
工程编号	
PROJECT NO.	
设计人	
DESIGNER	
审核人	
CHECKER	
制图人	
DRAWER	
校对	
DATE	
图例	
比例	
日期	
工程编号	
PROJECT NO.	
设计人	
DESIGNER	
审核人	
CHECKER	
制图人	
DRAWER	
校对	
DATE	
图例	
比例	
日期	
工程编号	
PROJECT NO.	
设计人	
DESIGNER	
审核人	
CHECKER	
制图人	
DRAWER	
校对	
DATE	
图例	
比例	
日期	
工程编号	
PROJECT NO.	
设计人	
DESIGNER	
审核人	
CHECKER	
制图人	
DRAWER	
校对	
DATE	
图例	
比例	
日期	
工程编号	
PROJECT NO.	
设计人	
DESIGNER	
审核人	
CHECKER	
制图人	
DRAWER	
校对	
DATE	
图例	
比例	
日期	
工程编号	
PROJECT NO.	
设计人	
DESIGNER	
审核人	
CHECKER	
制图人	
DRAWER	
校对	
DATE	
图例	
比例	
日期	
工程编号	
PROJECT NO.	
设计人	
DESIGNER	
审核人	
CHECKER	
制图人	
DRAWER	
校对	
DATE	
图例	
比例	
日期	
工程编号	
PROJECT NO.	
设计人	
DESIGNER	
审核人	
CHECKER	
制图人	
DRAWER	
校对	
DATE	
图例	
比例	
日期	
工程编号	
PROJECT NO.	
设计人	
DESIGNER	
审核人	
CHECKER	
制图人	
DRAWER	
校对	
DATE	
图例	
比例	
日期	
工程编号	
PROJECT NO.	
设计人	
DESIGNER	
审核人	
CHECKER	
制图人	
DRAWER	
校对	
DATE	
图例	
比例	
日期	
工程编号	
PROJECT NO.	
设计人	
DESIGNER	
审核人	
CHECKER	
制图人	
DRAWER	
校对	
DATE	
图例	
比例	
日期	
工程编号	
PROJECT NO.	
设计人	
DESIGNER	
审核人	
CHECKER	
制图人	
DRAWER	
校对	
DATE	
图例	
比例	
日期	
工程编号	
PROJECT NO.	
设计人	
DESIGNER	
审核人	
CHECKER	
制图人	
DRAWER	
校对	
DATE	

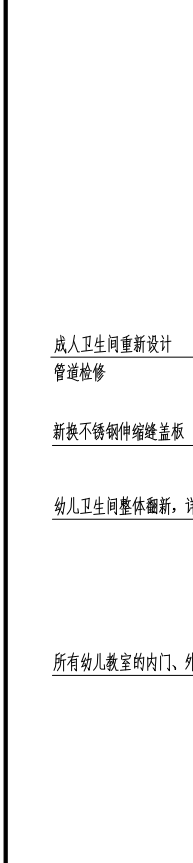


二层修缮平面图 1:200

本次不修缮区域

制定/出图/审核/盖章/日期	
个人执业专用章/盖章/日期	
图名	二、三层修缮平面图
工程编号	
比例	1:200
日期	

建设单位	设计单位	监理单位	施工单位
上海浦东新区教育局工程管理中心	上海海天建筑设计有限公司		
项目负责人	项目负责人	项目负责人	项目负责人
上海市浦东新区青少年活动中心等六所学校校舍整体修缮(工程幼儿园)	SHENHAI ARCHITECTURAL DESIGN CO., LTD.		
设计负责人	设计负责人	设计负责人	设计负责人
李强	李强	李强	李强
设计日期	设计日期	设计日期	设计日期
2024.08	2024.08	2024.08	2024.08
审核人	审核人	审核人	审核人
李强	李强	李强	李强
审核日期	审核日期	审核日期	审核日期
2024.08	2024.08	2024.08	2024.08
编制人	编制人	编制人	编制人
李强	李强	李强	李强
编制日期	编制日期	编制日期	编制日期
2024.08	2024.08	2024.08	2024.08
审批人	审批人	审批人	审批人
李强	李强	李强	李强
审批日期	审批日期	审批日期	审批日期
2024.08	2024.08	2024.08	2024.08
版次	日期	修改说明	修改人
1.0	2024.08		



个人执业专	
-------	--

版次	日期	修改提要
NO.	DATE	REVISION
部门负责人	APPROVED BY	
审定人	APPROVED BY	
审核人	REVIEWED BY	
项目负责人	PROJECT MANAGER	
设计负责人	DESIGNED BY	
专业负责人	DESIGNED BY	
校对人	CHECKED BY	
设计人	DESIGNED BY	
绘图人	DRAWN BY	
各专业会签	CONVENED BY	
给排水	给排水	
暖通	暖通	
电气	电气	
弱电	弱电	
方案	方案	
专业名称	专业名称	

SHANGHAI HUI TIAN

ARCHITECTURAL DESIGN CO., LTD.

上海海天建筑设计有限公司

设计资质等级: 甲级 编号: A2310002518

合作设计单位

CO-OPERATION WITH

建设单位

CLIENT

项目名称

PROJECT

上海市浦东新区教育体育局工程管理中心

工程名称

PROJECT NO

上海市浦东新区青六年活动中心等六所
学校校舍整体维修工程(汇善幼儿园)

图名

DRAWING TITLE

三层修缮平面图

比例

SCALE 1:200

日期

DATE

工程编号

PROJECT NO

日期

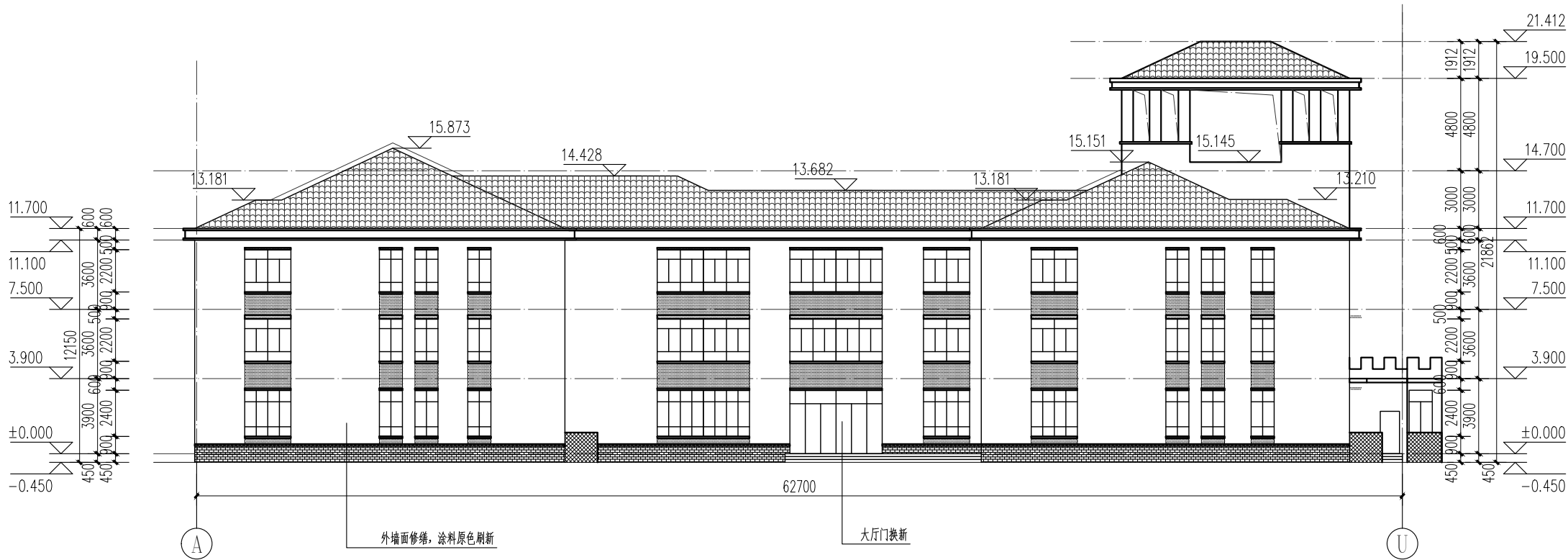
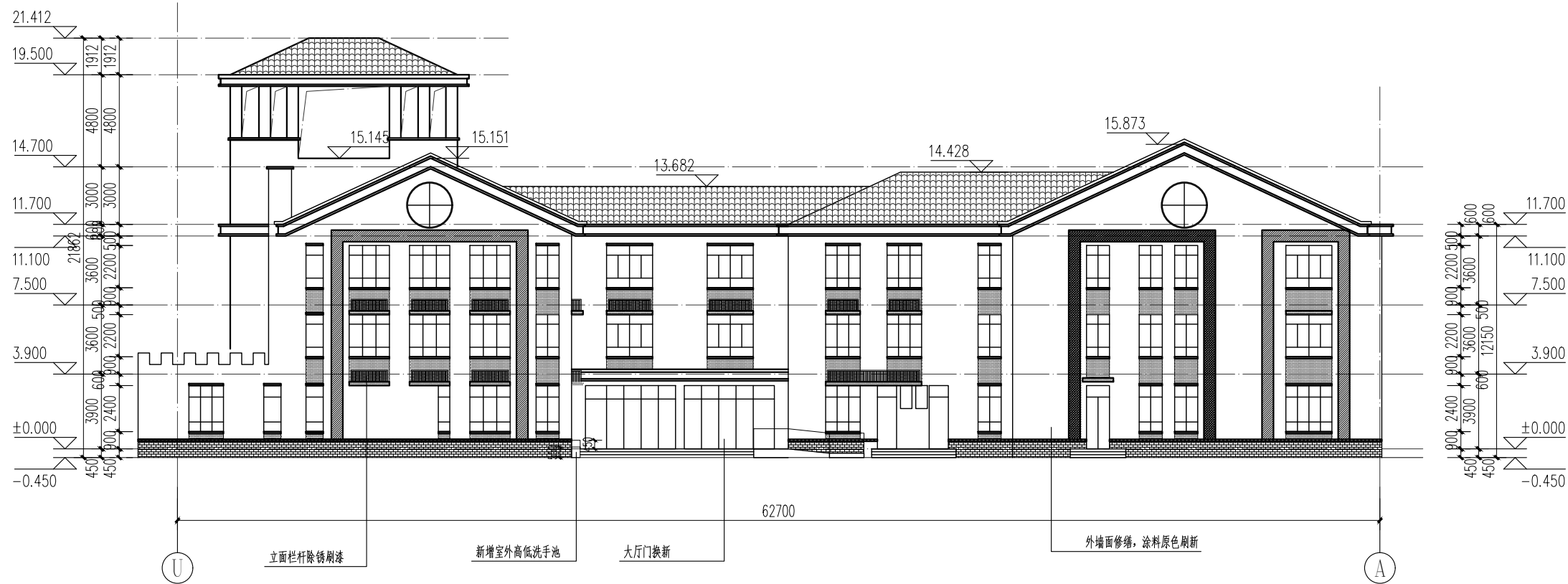
DATE

工程名称

PROJECT NO

日期

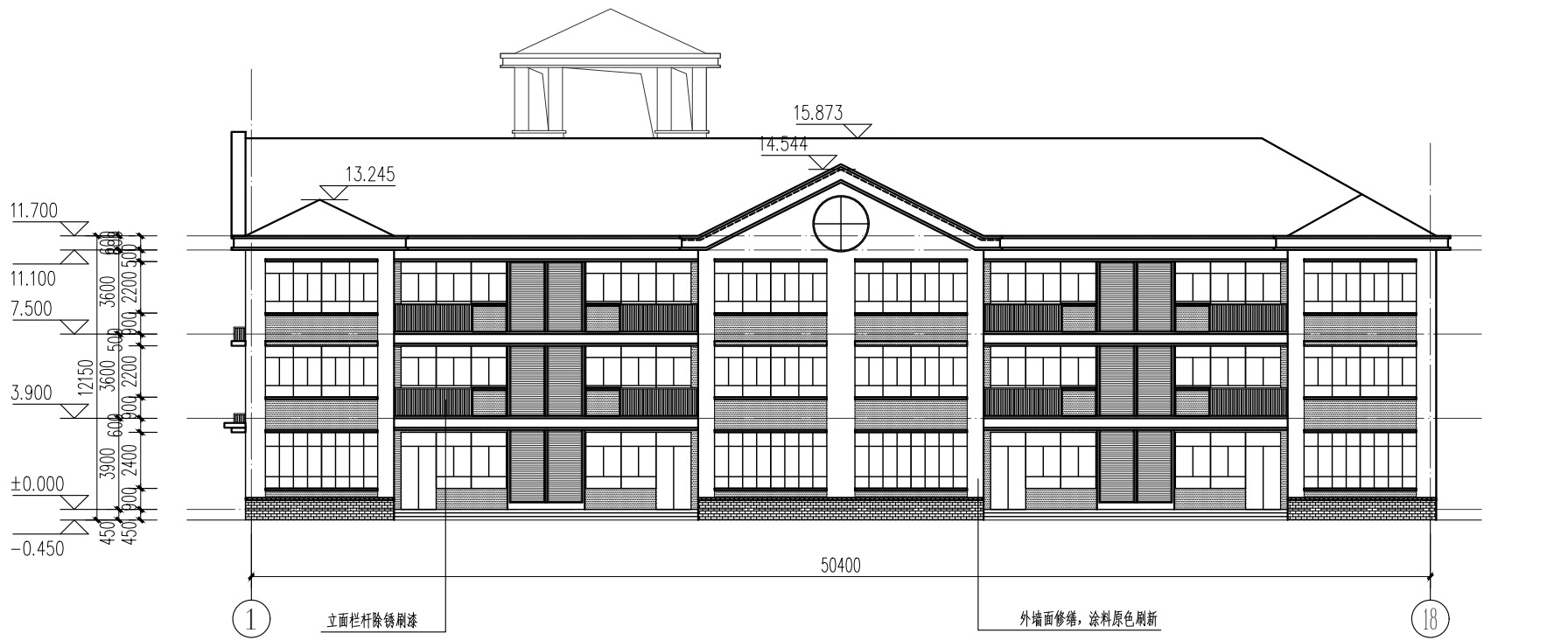
DATE



- 图例:
- 浅米色涂料
 - 橘色涂料
 - 紫色涂料
 - 黄色涂料
 - 白色涂料
 - 砖红色釉脚

注: 1. 本次修缮原色刷新, 色号需由业主确认后施工
2. 立面图颜色若与现场不同, 以现场实际颜色为准

版次	NO.	日期	DATE	修改提要	SUMMARY OF REVISION
部门负责人	APPROVED BY	设计总负责人	THE PRINCIPAL OF PROJECT	专业负责人	PROJECT ENGINEER
审定人	AUTHORIZED FOR ISSUE BY	校对人	CHECKED BY	设计人	DESIGNED BY
审核人	REVIEWED BY	绘图人	DRAWN BY	各专业会签	CONFIRMED BY
项目经理	PROJECT MANAGER	建筑	STRUCTURE	给排水	PLUMBING
设计总负责人	THE PRINCIPAL OF PROJECT	暖通	HVAC	电气	ELECTRICITY
专业负责人	PROJECT ENGINEER	方案	SCHEME	上海海天建筑设计有限公司	SHANGHAI HAI TIAN ARCHITECTURAL DESIGN CO., LTD.
校对人	CHECKED BY	设计资质等级: 甲级 编号: A231002518	合作设计单位	CO-OPERATED WITH	建设单位
设计人	DESIGNED BY	客户	CLIENT	上海市浦东新区教育局工程管理中心	项目名称
绘图人	DRAWN BY	项目	PROJECT	上海市浦东新区青少年活动中心等六所学校校舍整体维修(汇善幼儿园)	图名
各专业会签	CONFIRMED BY	工程编号	PROJECT NO.	比例	SCALE
建筑	STRUCTURE	1:200	图号	建施-11	日期
给排水	PLUMBING	日期	DATE		
暖通	HVAC				
电气	ELECTRICITY				
方案	SCHEME				
上海海天建筑设计有限公司	SHANGHAI HAI TIAN ARCHITECTURAL DESIGN CO., LTD.				
设计资质等级: 甲级 编号: A231002518	合作设计单位				
CO-OPERATED WITH	建设单位				
CLIENT	上海市浦东新区教育局工程管理中心				
项目名称	项目				
PROJECT	上海市浦东新区青少年活动中心等六所学校校舍整体维修(汇善幼儿园)				
图名	图名				
DRAWING TITLE	东西立面图				
工程编号	PROJECT NO.				
图号	DRAWING NO.				
建施-11	日期				
DATE					



南立面图 1:200



北立面图 1:200

- 浅米色涂料
- 橘色涂料
- 紫色涂料
- 黄色涂料
- 白色涂料
- 砖红色脚脚

注: 1. 本次修缮原色刷新, 色号需由业主确认后施工
2. 立面图颜色若与现场不同, 以现场实际颜色为准

版次 NO.	日期 DATE	修改提要 SUMMARY OF REVISION
部门负责人 APPROVED BY	杨青峰	
审定人 AUTHORIZED FOR ISSUE BY	杨青峰	
审核人 REVIEWED BY	杨青峰	
项目经理 PROJECT MANAGER		
设计总负责人 THE PRINCIPAL OF PROJECT	李强	
专业负责人 PROJECT ENGINEER	李强	
校对人 (CHECKED BY)	李强	
设计人 DESIGNED BY	李强	
绘图人 DRAWN BY	李强	
各专业会签 (CONFIRMED BY)		
建筑 ARCHITECTURE	结构 STRUCTURE	
给排水 PLUMBING	暖通 HVAC	
电气 ELECTRICITY	方案 SCHEME	
上海海天建筑设计有限公司		
 SHANGHAI HAI TIAN ARCHITECTURAL DESIGN CO., LTD.		
设计资质等级: 甲级 编号 A231002518		
合作设计单位 CO-OPERATED WITH		
建设单位 CLIENT		
上海市浦东新区教育局工程管理中心		
项目名称 PROJECT		
上海市浦东新区青少年活动中心等六所学校校舍整体维修(汇善幼儿园)		
图名 DRAWING TITLE		
南北立面图		
工程编号 PROJECT NO.	比例 SCALE	1:200
图号 DRAWING NO.	建施-12	
日期 DATE		