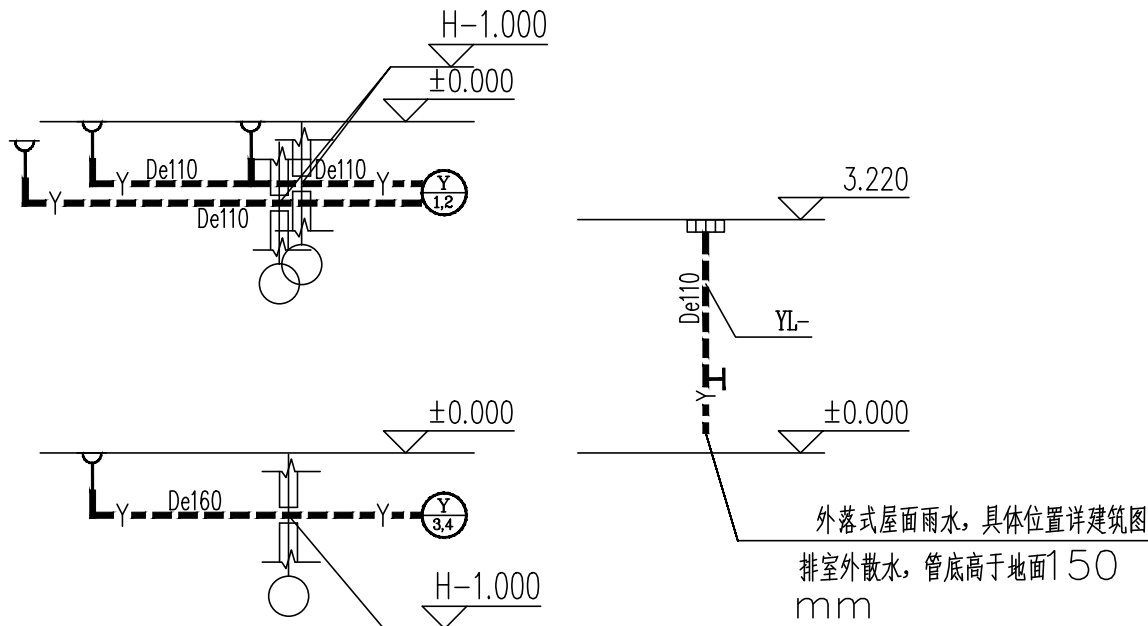
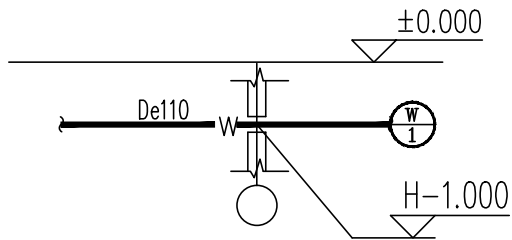
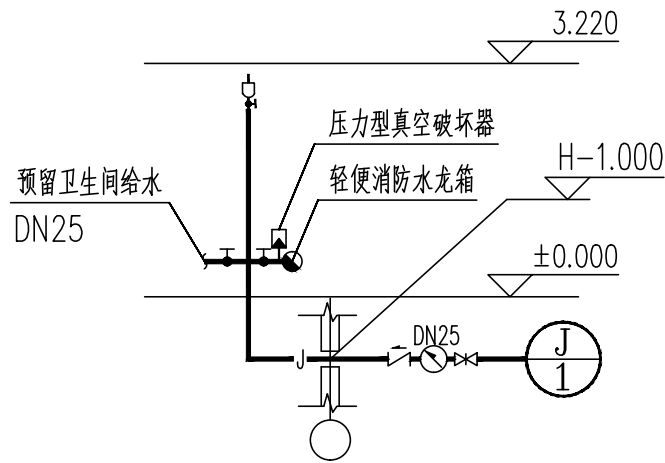


绘图人/日期  
DRAWN BY / DATE

工种会签/日期  
CONFIRMED BY / DATE

工种会签/日期  
CONFIRMED BY / DATE

工种会签/日期  
CONFIRMED BY / DATE



### 图例

室外生活给水管	— J —
高区给水管	— J1 —
调节阀	— Ⅱ —
低阻力倒流防止器	— Ⅲ —
止回阀	— Ⅳ —
安全阀	— Ⅴ —
水表	— Ⅵ —
压力表	— Ⅶ —
截止阀	— Ⅷ —
闸阀	— Ⅸ —
Y型过滤器	— Ⅹ —
重力污水管	— W —
重力废水管	— F —
雨水管	— Y —

### 说明:

- 1、雨水采用外落式重力排水系统，立管位置详建筑图。
- 2、除特别标注外，出户管管中心标高为-1.200。
- 3、除特别标注外给水管均贴梁底敷设，如和其它管道发生冲突可根据实情调整。
- 4、给水管均以 $i=0.003$ 的坡度坡向支管末端。

个人执业专用章盖章

序号 NO.	修改内容 DESCRIPTION	日期 DATE
盖章 SEAL		
上海建筑装饰(集团)设计有限公司 SHANGHAI CONSTRUCTION DECORATION (GROUP) DESIGN CO., LTD. A131001859(装饰甲级) 设计证书号 A231001856(乙级) 文物设甲字0401SJ0010		
合作设计单位 CO-OPERATED WITH		
审定人/日期 AUTHORIZED FOR ISSUE BY /DATE		
设计总负责人/日期 PROJECT DIRECTOR /DATE		
审核人/日期 AUDITED BY /DATE		
专业负责人/日期 DISCIPLINE RESPONSIBLE BY /DATE		
校对人/日期 CHECKED BY /DATE		
设计人/日期 DESIGNED BY /DATE		
制图人/日期 DRAWN BY /DATE		
建设单位 CLIENT 上海市嘉定区安亭镇人民政府		
项目名称 PROJECT 嘉定区安亭镇陆氏住宅-2保护修缮工程		
图名 DRAWING TITLE 给排水系统图		
工程编号 JOB NO.	阶段 STATUS	施工图
比例 SCALE	专业 DISCIPLINE	给排水
日期 DATE	图号 DRAWING NO.	水102