

大团镇园艺村乡村振兴示范村创建
电力及通信管线搬迁项目

电力管线搬迁施工图

(第 1 册 共 2 册)

吉林吉大通信设计院股份有限公司

2025 年 10 月

电力搬迁图纸目录

序号	图 号	图 纸 名 称	版 次	图 幅	张 数
0	YSE-00	电力搬迁图纸目录	零	A3	1 张
1	YSE-01	电力搬迁设计说明及主要设备材料表	零	A3	1 张
2	YSE-02	电力搬迁路由图一	零	A3	1 张
3	YSE-03	电力搬迁路由图二	零	A3	1 张
4	YSE-04	电力搬迁路由图三	零	A3	1 张
5	YSE-05	电力搬迁路由图四	零	A3	1 张
6	YSE-06	电力搬迁路由图五	零	A3	1 张
7	YSE-07	电力搬迁路由图五1	零	A3	1 张
8					
9					
10					
11					
12					
13					
14					
15					

部门负责人		审 核		吉林吉大通信设计院股份有限公司 大团镇园艺村乡村振兴示范村创建-电力及通信管线搬迁项目 电力搬迁图纸目录	
项目总负责		制 图			
单项负责人		单位、比例			
设 计		日 期	2025. 10	图 号	YSE-00

园艺村电力搬迁设计说明及主要设备材料表

一、工程概况

本工程位于浦东新区大团镇园艺村，为配合乡村振兴示范村创建项目建设，根据现场踏勘，结合物探情况，对影响乡村道路改造的电力管线进行搬迁设计。

二、设计依据

- 《上海电网若干技术原则的规定》（第四版）
- 《国网上海市电力公司配电网工程通用设计图集2014版》
- 《66kV及以下架空电力线路设计规范》（GB-50061-2010）
- 《交流电气装置的接地设计规范》（GB-T50065-2011）
- 《上海配电网技术导则》（试行）
- 《城市电力电缆线路设计技术规定》（DL/T 5221-2016

三、工程范围及方案：

- 1、村内现状存在10kV架空线及支接0.4千伏支接线，本次仅涉及0.4千伏部分：
- 2、本工程新立9米钢杆2根，Φ190*9m水泥杆8根，新放JKLYJ 1KV/185导线315米，JKLYJ 1KV/120导线2215米。
- 3、本工程,拔除9米水泥杆11根，拆除JKLYJ 1KV/185导线315米，JKLYJ 1KV/120导线2215米。
- 4、太阳能路灯移位共计1杆,其中基础与灯具新做，其余利旧。
- 5、设计路面修复做法如下：4cm AC-13C细粒式沥青混凝土+6cm AC-20C中粒式沥青混凝土+20cm C30混凝土+10cm 碎石垫层。

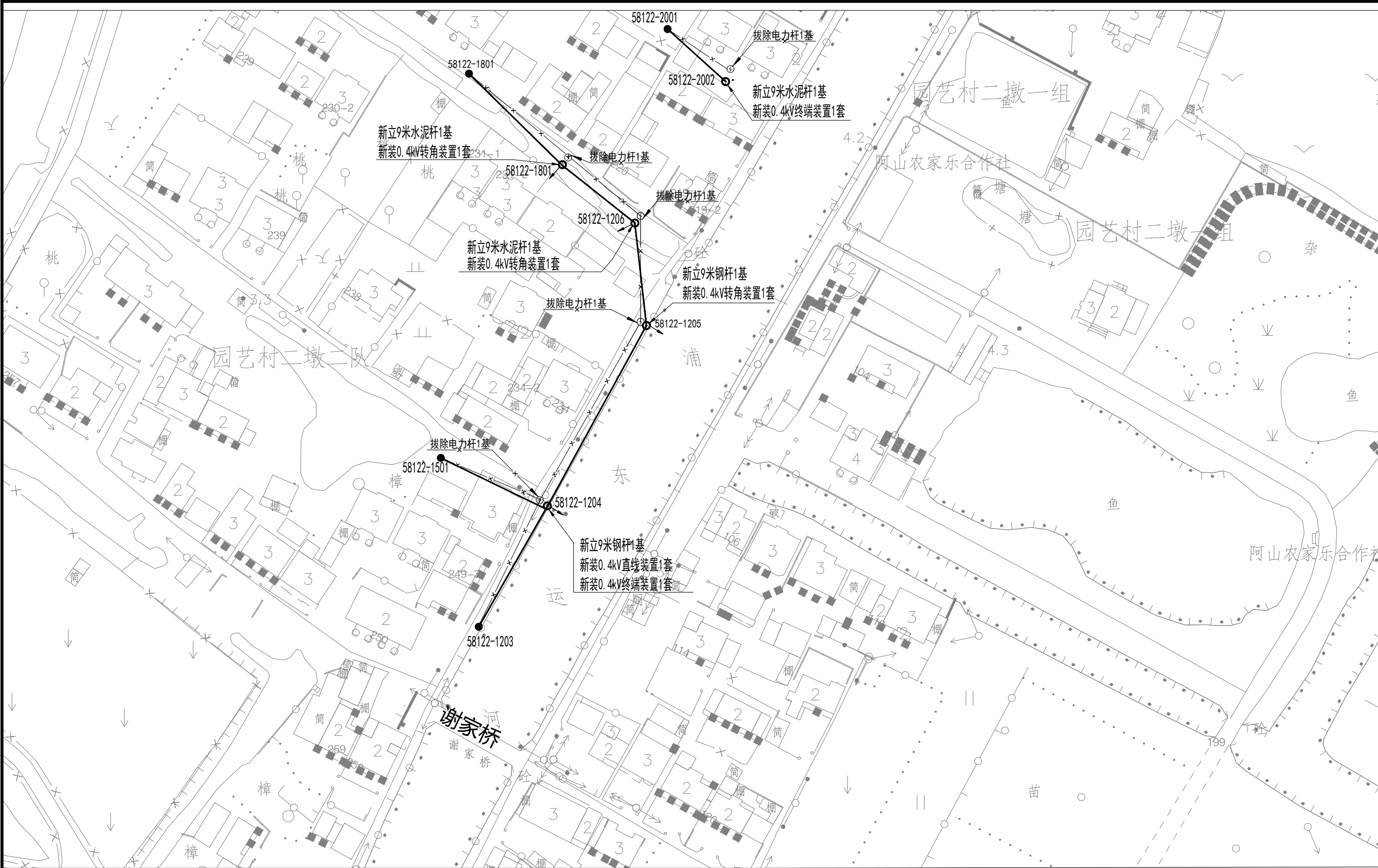
四、问题建议及说明

施工前应 与用户联系,了解该工程施工区域的其它设施及线路,施工时做好相应的安全措施及技术措施。

序号	名 称	规 格 型 号	单位	数量	备注
1	钢管杆	9m	根	2	
2	钢管桩		套	2	
3	水泥杆	Φ190*9m	根	8	
4	水泥杆基础		套	8	
5	架空绝缘导线	JKLYJ 1KV/185	米	315	
6	架空绝缘导线	JKLYJ 1KV/120	米	2215	
7	接引流线	JKYJ 1KV/35	米	110	
8	三相四线中间杆		套	1	
9	三相四线终端杆		套	7	
10	三相四线分段杆		套	1	
11	三相四线转角杆		套	6	
12	低压耐张串		套	84	
13	楔形线夹		只	56	
14	接续金具（弹射芯）		只	56	
15	故障指示器	SF2-3A	台	46	
16	验电接地环（紫铜）	Φ12*115*70	只	60	
17	0.4kV相位牌		块	10	
18	0.4kV杆号牌		块	10	
19	防水绝缘胶带		卷	84	
20	低压零线接地装置		套	10	

序号	名 称	规 格 型 号	单位	数量	备注
21	落地板线		套	3	
22	水泥杆	Φ190*9m	根	11	拔除
23	架空绝缘导线	JKLYJ 1KV/185	米	315	拆除
24	架空绝缘导线	JKLYJ 1KV/120	米	2215	拆除
25					
26	太阳能路灯灯杆移位		杆	1	
27	太阳能路灯灯具更换	36W(与原有功率一致)	杆	1	
28	太阳能路灯基础		套	1	
29					
30	路面修复		平方米	6	
31					
32					
33					
34					
35					
36					
37					
38					
39					
40					

部门负责人		审 核		吉林吉大通信设计院股份有限公司	
项目总负责		制 图			
单项负责人		单位、比例	1:1000		
设 计		日 期	2025. 10	图 号	YSE-01

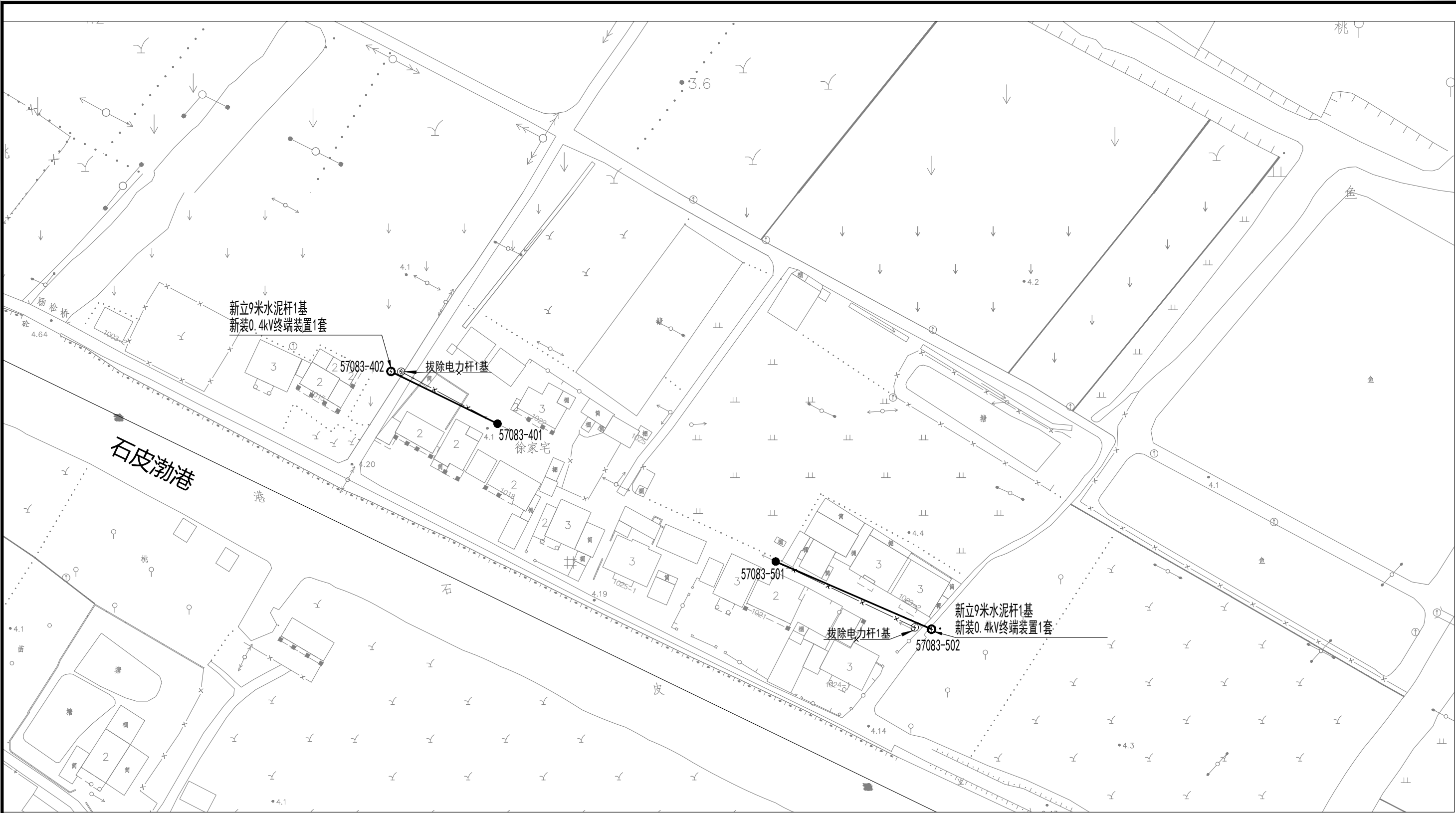


根据《上海市市政工程建设中
公用管线搬迁补偿办法（试行）》（沪府办〔2004〕
65 号）等相关规定，管线搬
迁的数量按“拆一还一”
计算，线缆长度以实际长度为
准，长度再增加 10% 计算
补偿费用。

图例：	
	电力新增杆
	电力拔除杆
	电力保留杆
	电力新放线路 JKLYJ 1KV/120
	电力新放线路 JKLYJ 1KV/185
	电力拆除线路

部门负责人		审 核	
项目总负责		制 图	
单项负责人		单位、比例	1:1000
设 计		日 期	2025. 10

吉林吉大通信设计院股份有限公司	
大团镇园艺村乡村振兴示范村创建-电力及通信管线搬迁项目 电力搬迁路由图一	
图 号	YSE-02



根据《上海市市政工程建设中
公用管线搬迁补偿办法（试行）》（沪府办〔2004〕
65号）等相关规定，管线搬
迁的数量按“拆一还一”
计算，线缆长度以实际长度为
准，长度再增加10%。计算
补偿费用。

图例：

⚡	电力新增杆
④	电力拆除杆
●	电力保留杆
—	电力新放线路 JKLYJ 1KV/120
—	电力新放线路 JKLYJ 1KV/185
- - -	电力拆除线路

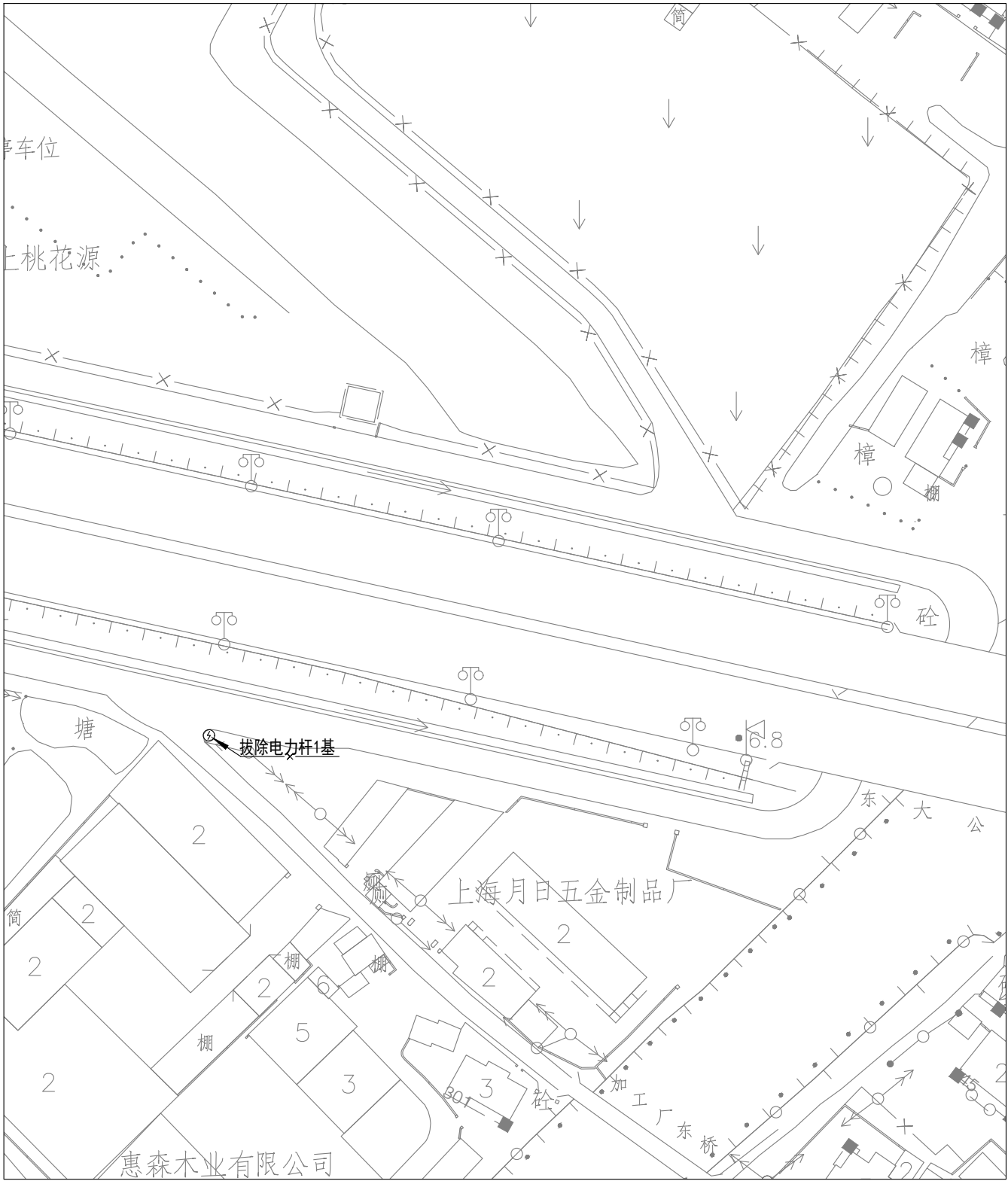
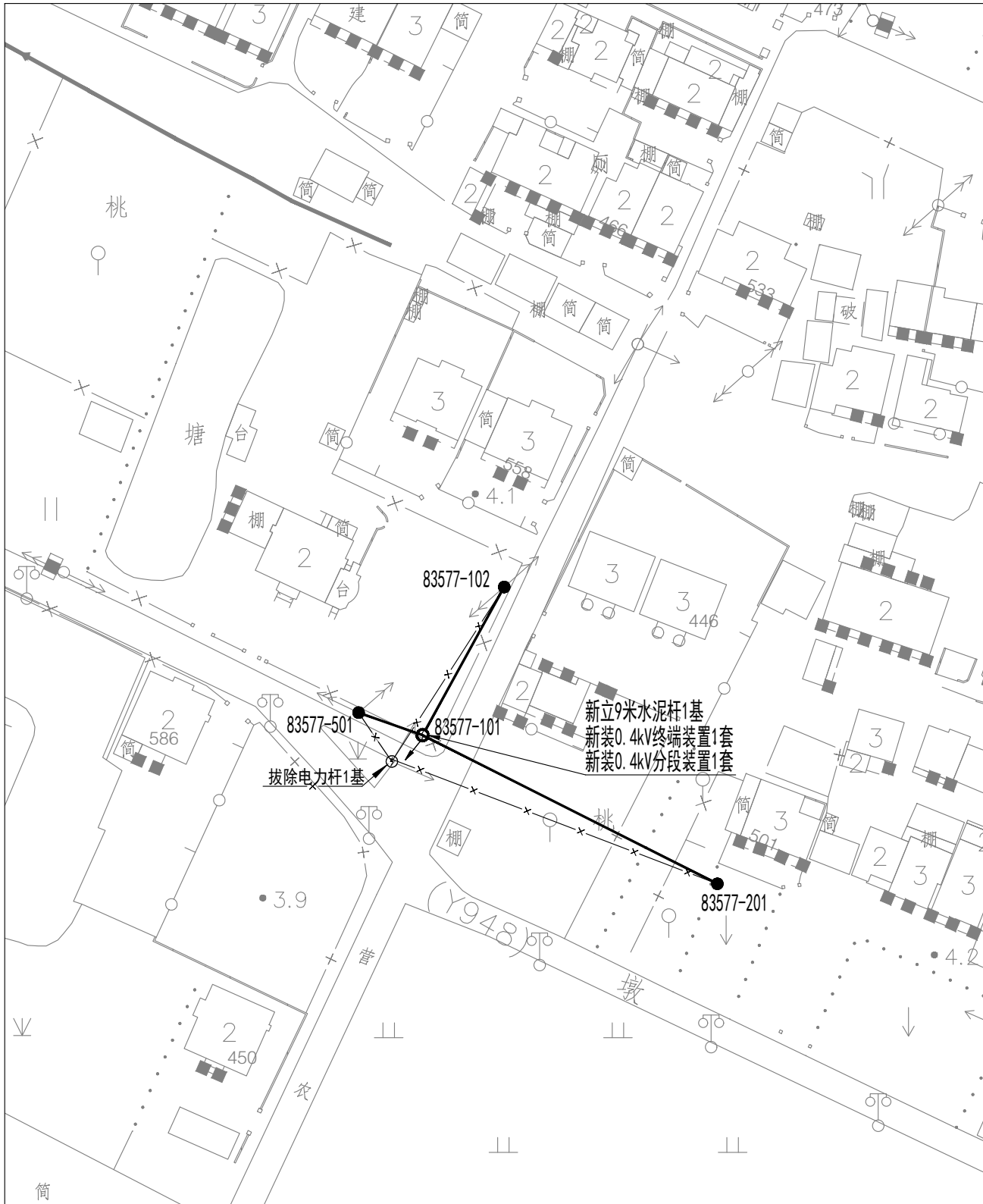
部门负责人		审 核		吉林吉大通信设计院股份有限公司	
项目总负责		制 图			
单项负责人		单位、比例	1:1000	大团镇园艺村乡村振兴示范村创建-电力及通信管线搬迁项目 电力搬迁路由图三	
设 计		日 期	2025. 10	图 号	YSE-04



根据《上海市市政工程建设中公用管线搬迁补偿办法（试行）》（沪府办〔2004〕65号）等相关规定，管线搬迁的数量按“拆一还一”计算，线缆长度以实际长度为准，长度再增加10%计算补偿费用。

图例：	
	电力新增杆
	电力拔除杆
	电力保留杆
	电力新放线路 JKLYJ 1KV/120
	电力新放线路 JKLYJ 1KV/185
	电力拆除线路

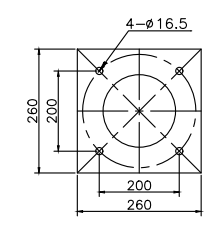
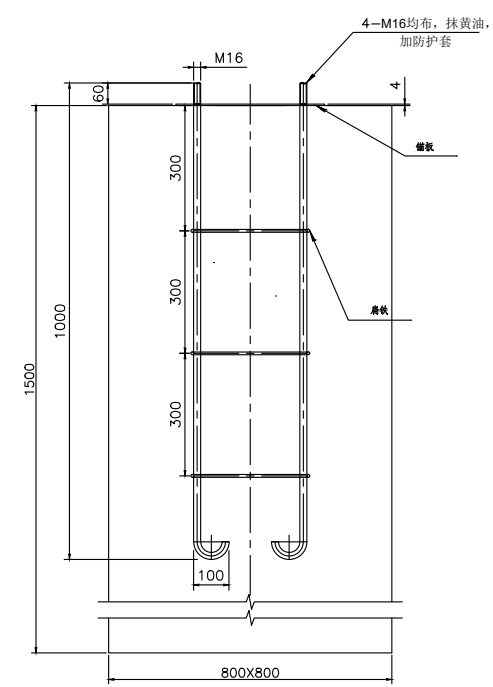
部门负责人		审 核		吉林吉大通信设计院股份有限公司	
项目总负责		制 图			
单项负责人		单位、比例	1:1000	大团镇园艺村乡村振兴示范村创建-电力及通信管线搬迁项目 电力搬迁路由图四	
设 计		日 期	2025. 10	图 号	YSE-04



根据《上海市市政工程建设中
公用管线搬迁补偿办法（试行）》（沪府办〔2004〕
65号）等相关规定，管线搬
迁的数量按“拆一还一”
计算，线缆长度以实际长度为
准，长度再增加10%计算
补偿费用。

图例：	
	电力新增杆
	电力拆除杆
	电力保留杆
	电力新放线路 JKLYJ 1KV/120
	电力新放线路 JKLYJ 1KV/185
	电力拆除线路

部门负责人		审 核		吉林吉大通信设计院股份有限公司	
项目总负责		制 图			
单项负责人		单位、比例	1:1000	大团镇园艺村乡村振兴示范村创建-电力及通信管线搬迁项目 电力搬迁路由图五	
设 计		日 期	2025. 10	图 号	YSE-06



螺栓大样图 (厚4mm)

说明

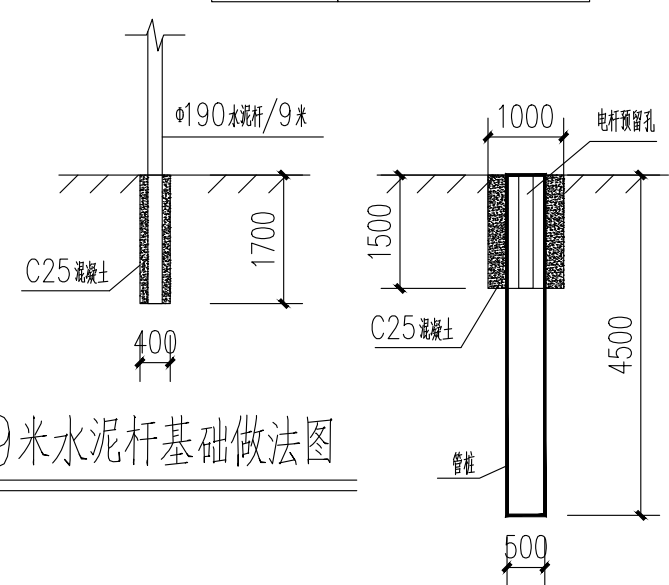
1. 本图尺寸以毫米计;

2. 螺栓、圆钢和法兰用Q235;

3. 预埋螺栓在下方与法兰焊牢, 螺栓要包扎胶管保护, 浇注时严禁损伤螺栓;

4. 螺栓应现场安装平面, 用水平尺找平;

5. 本图仅供参考, 具体根据现场灯杆调整



9米水泥杆基础做法图

钢管桩基础做法示意图



部门负责人		审 核		吉林吉大通信设计院股份有限公司	
项目总负责		制 图			
单项负责人		单位、比例	1:1000	大团镇园艺村乡村振兴示范村创建-电力及通信管线搬迁项目	
设 计		日 期	2025. 10	电力搬迁路由图六	
			图 号	YSE-07	