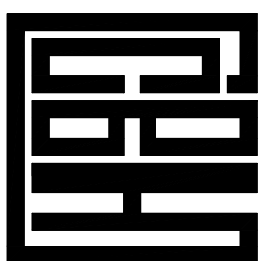


上海传承博华建筑设计有限公司

工程设计证书等级：
建筑行业（建筑工程专业） 甲级
市政行业乙级
风景园林工程设计专项乙级
证书编号：A231032392
地址：上海市宝山区美兰湖路8弄8207
投诉/合作：13262820101(同微信)



普陀区甘泉街道靠谱解纷中心房屋加固

工程名称

子项名称

工程号

子项号

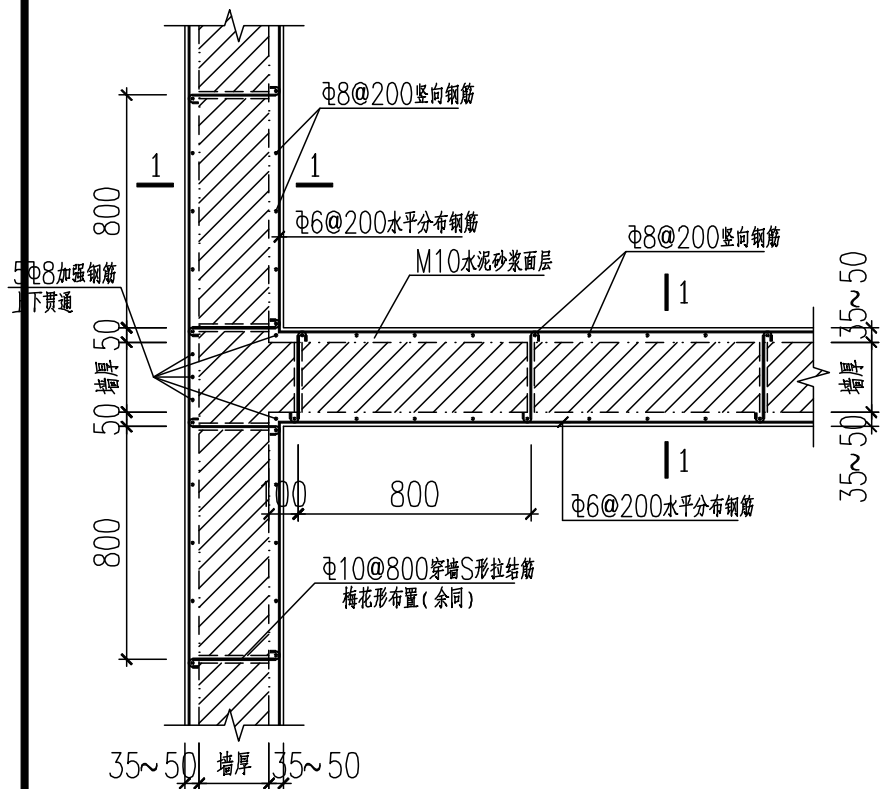
设计阶段

专业结构

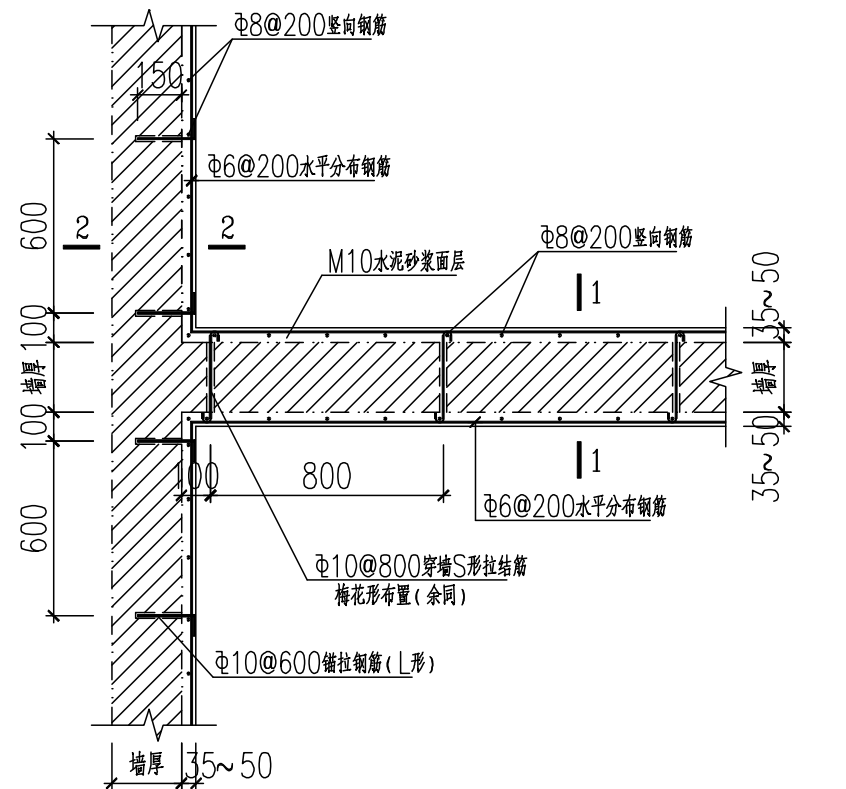
图 纸 目 录

第 0 页, 共 1 页

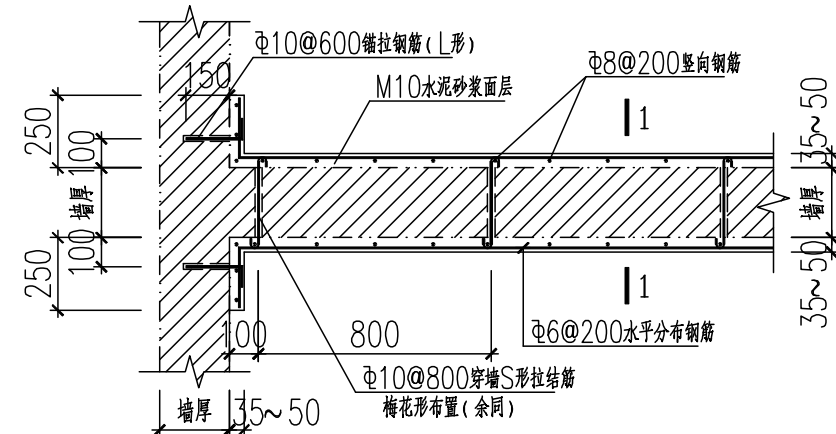
[illegible]



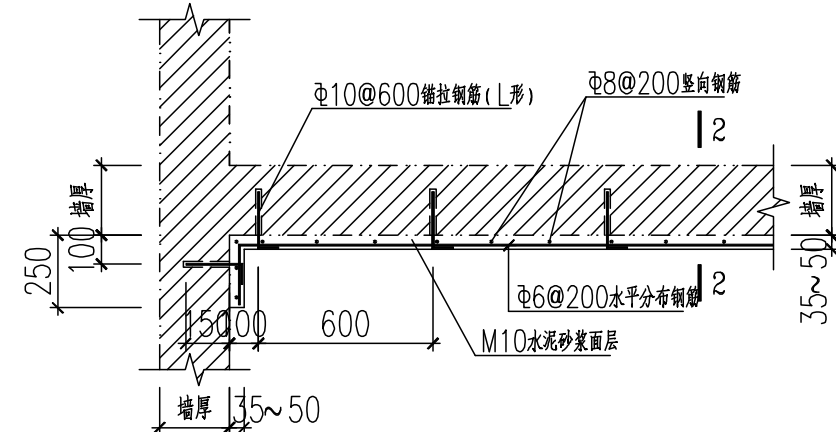
1 纵横墙双面加固大样图



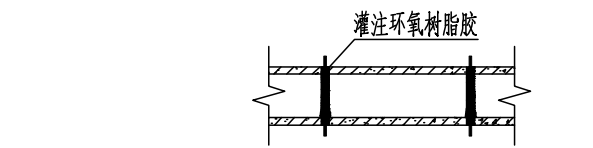
2 纵墙单面、横墙双面加固大样图



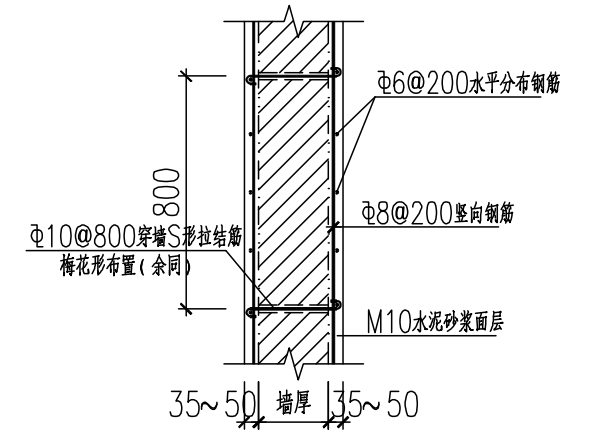
3 内横墙双面加固大样图



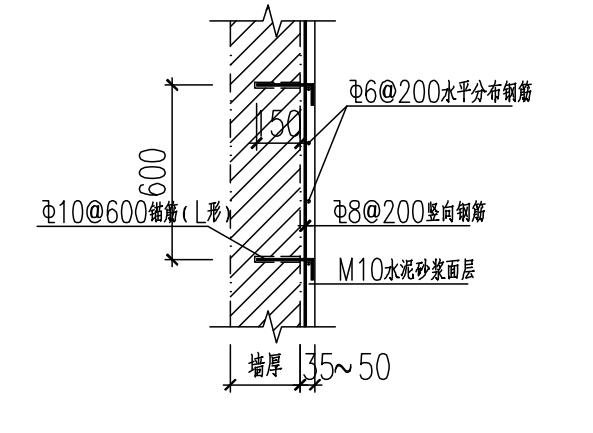
4 内横墙单面加固大样图



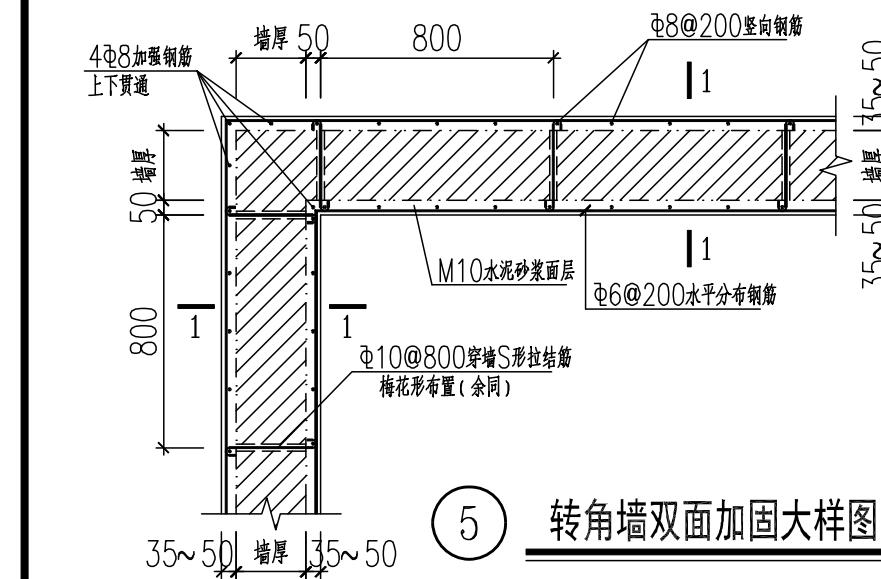
所有钢筋穿过空心板处的做法



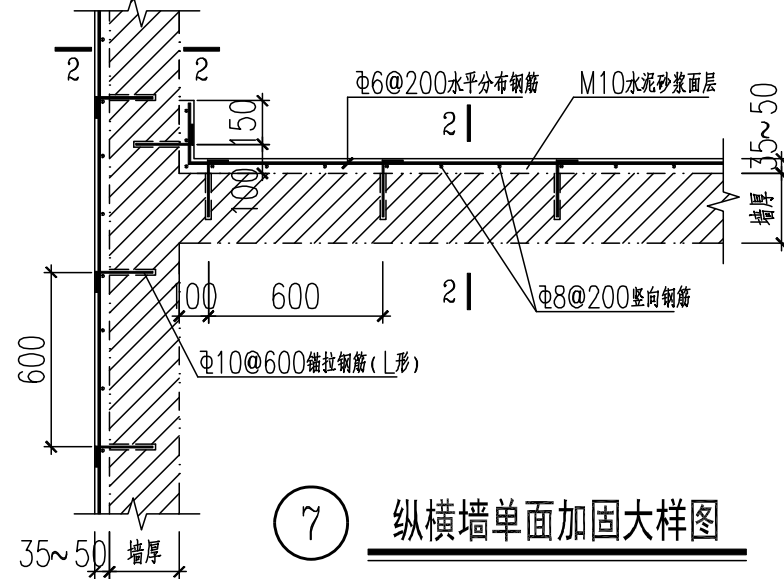
1-1



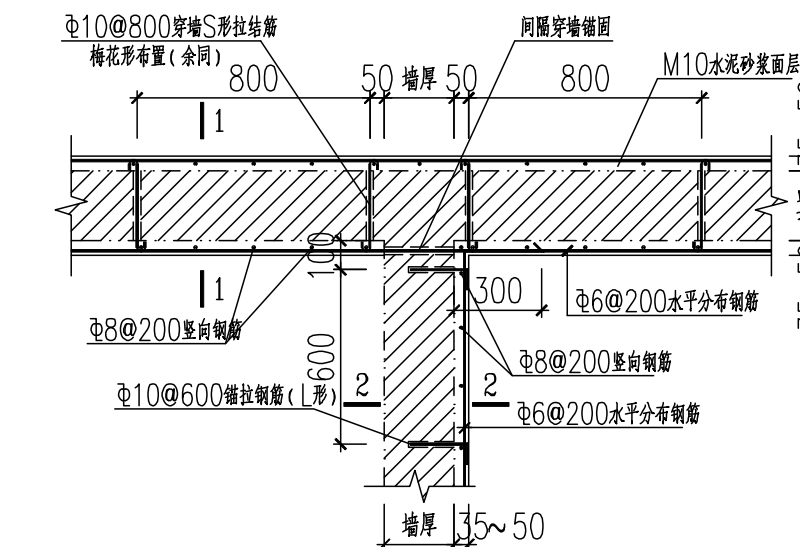
2-2



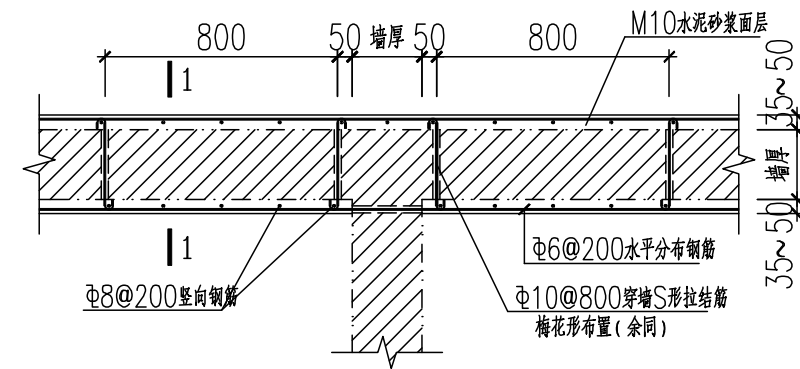
5 转角墙双面加固大样图



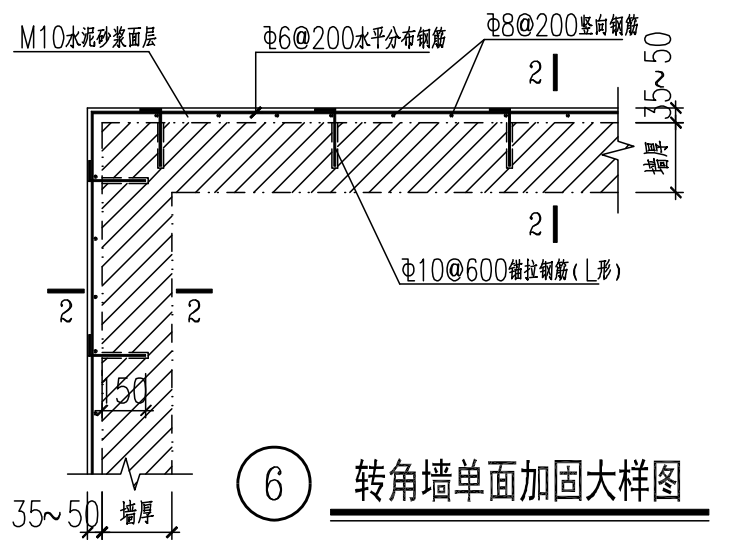
7 纵墙单面加固大样图



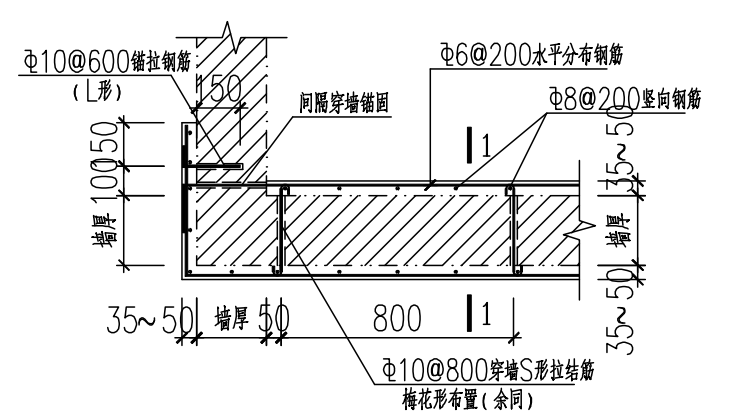
9 纵墙双面、横墙单面加固大样图



10 外纵墙双面加固大样图



6 转角墙单面加固大样图



8 转角墙单墙双面加固大样图

会签 CONFIRMED BY	
建筑	结构
给排水	电气
暖通	
备注 REMARK	
	
中心服务二维码	

设计单位 DESIGN WITH	
	
上海传承博华建筑规划设计有限公司	
Shanghai Inheritance Bohua Architectural Planning and Design Co., Ltd	
中国·上海 SHANGHAI, CHINA	
工程设计证书等级： 建筑行业（建筑工程专业）甲级 市政行业乙级 风景园林工程设计专项乙级 证书编号：A231032392	
地址：上海市宝山美兰湖路8弄6207 投诉/合作：13262820101（同微信）	
本图版权属我公司所有，除该工程外对本图的任何用途和复制，须获得我公司的书面许可。	

合作设计单位 CO-OPERATED WITH		
审 定 AUTHORITARY FOR ISSUE BY	黄志淋	黄志淋
审 核 REVIEWED BY	郭之奎	郭之奎
工程负责 PROJECT DIRECTOR	李尔强	李尔强
专业负责 DESIGNER IN RESPONSIBILITY	郭之奎	郭之奎
校 对 CHECKED BY	闫禄祥	闫禄祥
设 计 DESIGNED BY	陈绍云	陈绍云
绘 图 DRAWN BY	陈绍云	陈绍云
建设单位 CONSTRUCT WITH	普陀区甘泉街道靠谱解纷中心	
工程名称 PROJECT	普陀区甘泉街道靠谱解纷中心房屋加固	
子项名称 ITEM		

图名 DRAWING TITLE		
结构加固设计详图(一)		

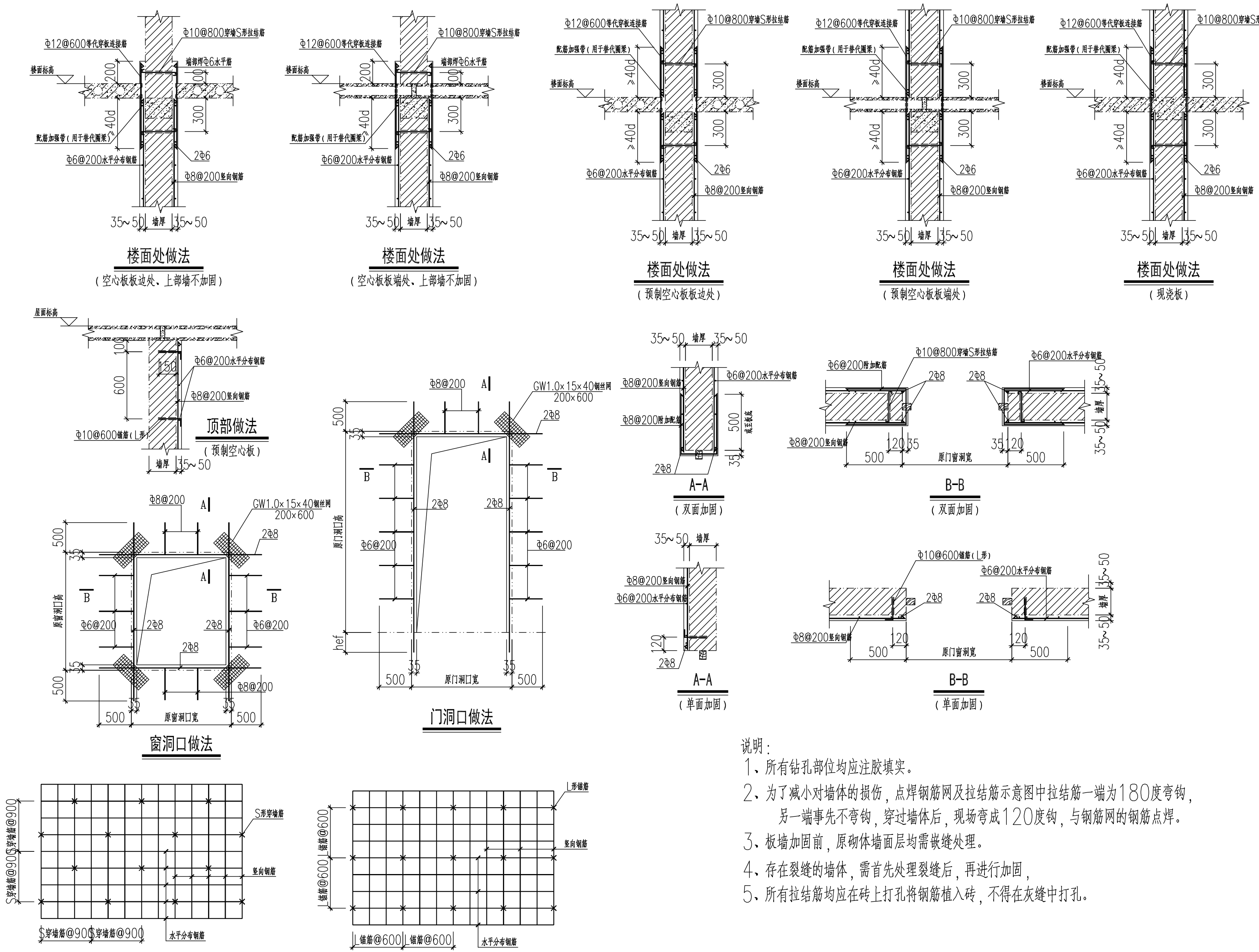
工 程 号 PRO NO.		子 项 号 ITEM NO.	
图 号 DRAWING NO.	结构-03	修改版次 CHANGE NO.	A
比 例 PROPORTION		日 期 DATE	2025.06

出图章 STAMP 1

注册执业专用章 STAMP 2

(按规定加盖方有效)

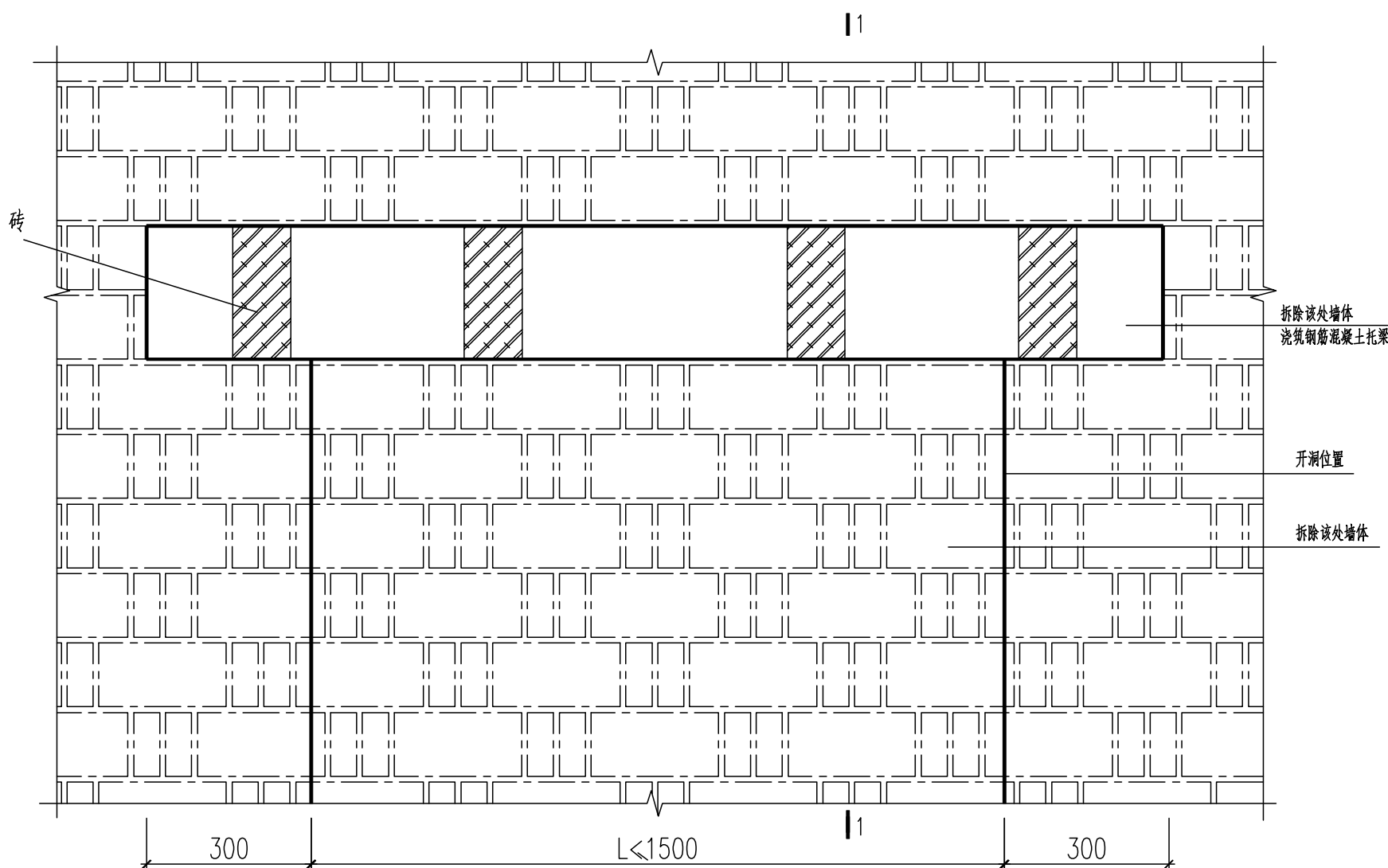
(按规定加盖方有效)



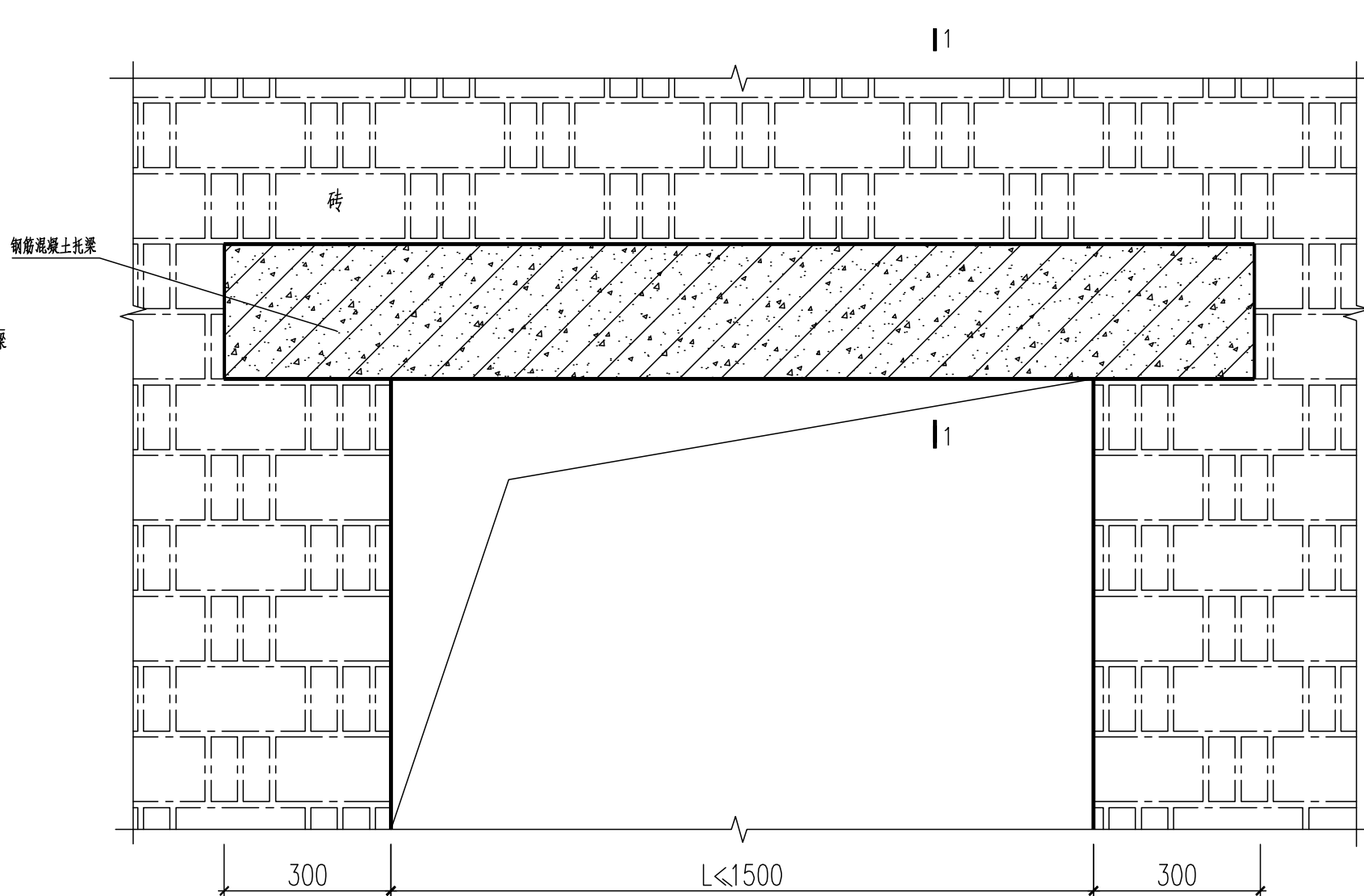
点焊钢筋网片及拉结筋示意图

说明：
1、所有钻孔部位均应注胶填实。
2、为了减小对墙体的损伤，点焊钢筋网及拉结筋示意图中拉结筋一端为180度弯钩，另一端事先不弯钩，穿过墙体后，现场弯成120度钩，与钢筋网的钢筋点焊。
3、板墙加固前，原砌体墙面层均需嵌缝处理。
4、存在裂缝的墙体，需首先处理裂缝后，再进行加固，
5、所有拉结筋均应在砖上打孔将钢筋植入砖，不得在灰缝中打孔。

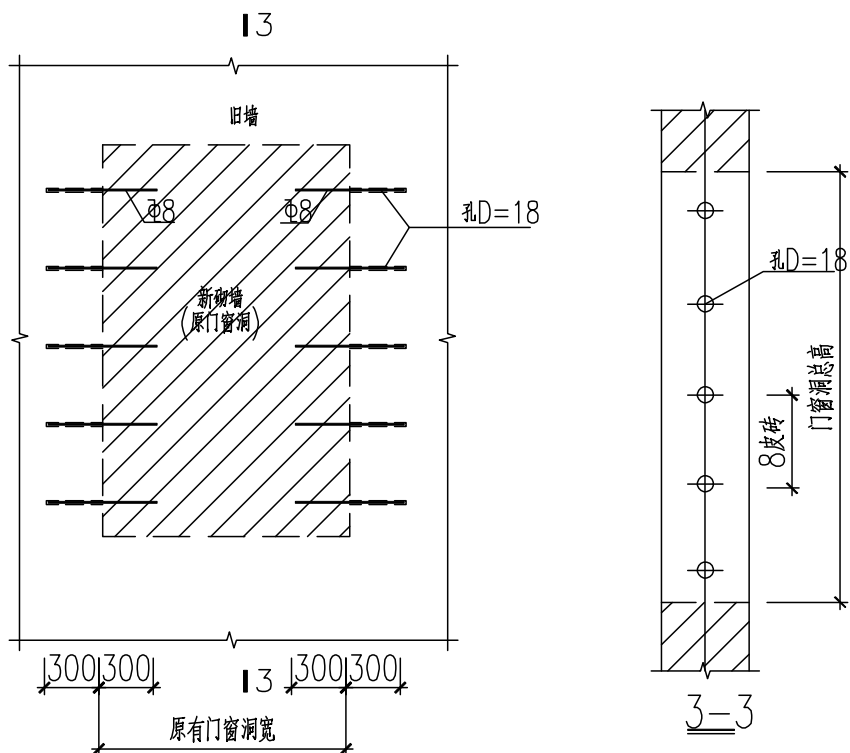
会签 CONFIRMED BY			
建筑	结构		
给排水	电气		
暖通			
备注 REMARK		<div></div> <div>中心服务二维码</div>	
设计单位 DESIGN WITH			
<div></div> <div>上海传承博华建筑规划设计有限公司</div> <div>Shanghai Inheritance Bohua Architectural Planning and Design Co., Ltd</div> <div>中国·上海 SHANGHAI, CHINA</div> <div>工程设计证书等级： 建筑行业（建筑工程专业）甲级 市政行业乙级 风景园林工程设计专项乙级 证书编号：A231032392</div> <div>地址：上海市宝山美兰湖路8弄8207 投诉/合作：13262820101（同微信）</div> <div>本图版权属我公司所有，除该工程外对本图的任何用途和复制，须获得我公司的书面许可。</div>			
合作设计单位 CO-OPERATED WITH			
审 定 AUTHORITARY FOR ISSUE BY	黄志淋		
审 核 REVIEWED BY	郭之奎		
工程负责 PROJECT DIRECTOR	李尔强		
专业负责 DISCUSS BY RESPONSIBLE BY	郭之奎		
校 对 CHECKED BY	闫禄祥		
设 计 DESIGNED BY	陈绍云		
绘 图 DRAWN BY	陈绍云		
建设单位 CONSTRUCT WITH	普陀区甘泉街道靠谱解纷中心		
工程名称 PROJECT	普陀区甘泉街道靠谱解纷中心房屋加固		
子项名称 ITEM			
图名 DRAWING TITLE			
结构加固设计详图(二)			
工 程 号 PRO NO.		子 项 号 ITEM NO.	
图 号 DRAWING NO.	结施-04	修改版次 CHANGED NO.	A
比 例 PROPORTION		日 期 DATE	2025.06
出图章 STAMP 1			
(按规定加盖方有效)			
注册执业专用章 STAMP 2			
(按规定加盖方有效)			



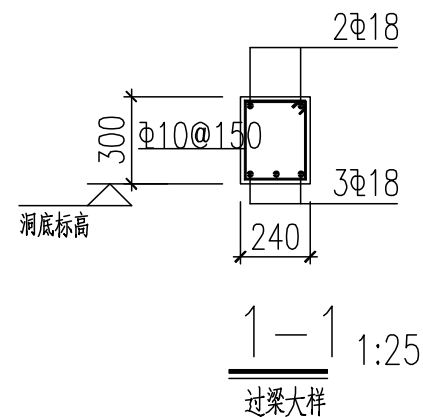
砖墙混凝土托梁加固开洞前



砖墙混凝土托梁加固开洞后



后砌承重墙与原结构墙连接做法大样



注:

墙体开洞施工工序为:

- 1) 对局部楼板进行临时支撑;
- 2) 在混凝土托梁位置局部打孔, 安置钢撑以支撑上部墙体传来的荷载;
- 3) 拆除混凝土托梁位置墙体, 浇筑钢筋混凝土托梁, 钢撑直接埋入混凝土梁中;
- 4) 混凝土达到设计强度时, 拆除临时支撑;
- 5) 拆除洞口范围内墙体.

会签 CONFIRMED BY

建筑	结构
给排水	电气
暖通	

备注 REMARK



中心服务二维码

设计单位 DESIGN WITH



上海传承博华建筑规划设计有限公司
Shanghai Inheritance Bohua Architectural Planning and Design Co., Ltd.
中国·上海 SHANGHAI, CHINA

工程设计证书等级:
建筑行业(建筑工程专业)甲级
市政行业乙级
风景园林工程设计专项乙级
证书编号: A231032392

地址: 上海市宝山美兰湖路8弄8207
投诉/合作: 13262820101 (同微信)

本图版权属我公司所有, 除该工程外对本图的
任何用途和复制, 须获得我公司的书面许可。

合作设计单位 CO-OPERATED WITH

审 定 AUTHORITATIVE FOR ISSUE BY	黄志淋	李永涛
审 核 REVIEWED BY	郭之奎	郭之奎
工程负责 PROJECT DIRECTOR	李尔强	李尔强
专业负责 DISCUSS BY RESPONSIBLE BY	郭之奎	郭之奎
校 对 CHECKED BY	闫禄祥	闫禄祥
设 计 DESIGNED BY	陈绍云	陈绍云
绘 图 DRAWN BY	陈绍云	陈绍云

建设单位 (CONSTRUCT WITH)	普陀区甘泉街道靠谱解纷中心
工程名称 PROJECT	普陀区甘泉街道靠谱解纷中心房屋加固
子项名称 ITEM	

图名 DRAWING TITLE

结构加固设计详图(三)

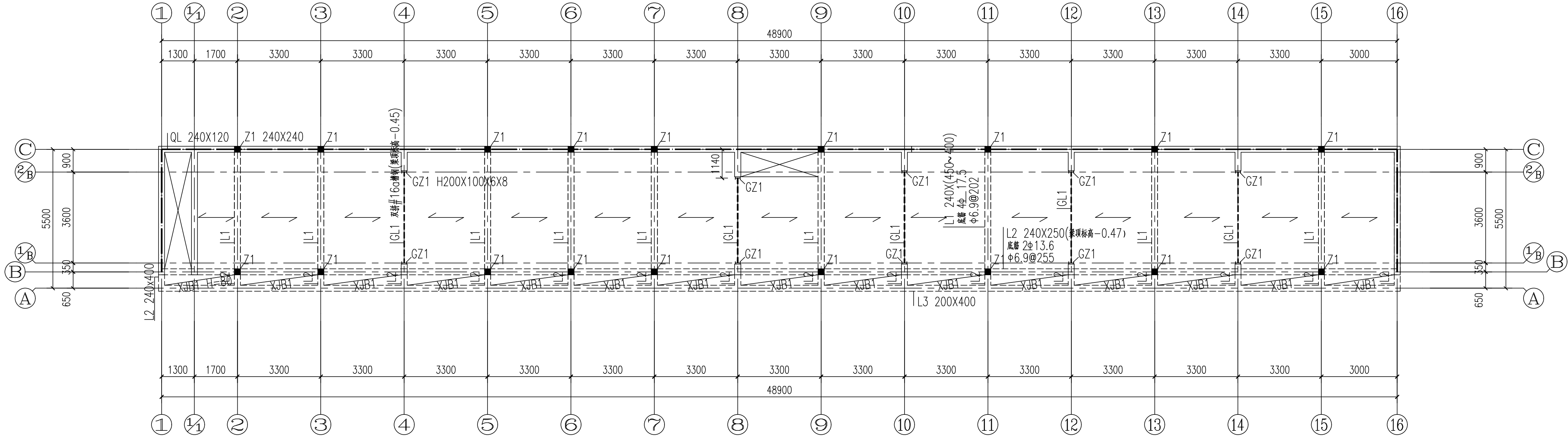
工 程 号 PRO NO.		子 项 号 ITEM NO.	
图 号 DRAWING NO.	结施-05	修改版次 CHANGED NO.	A
比 例 PROPORTION		日 期 DATE	2025.06

出图章 STAMP 1

(按规定加盖方有效)

注册执业专用章 STAMP 2

(按规定加盖方有效)



二层结构现状平面布置图 1:100

本图未经审图，不得用于施工

会签 CONFIRMED BY

建筑	结构
给排水	电气
暖通	

备注 REMARK

中心服务二维码

设计单位 DESIGN WITH

上海传承博华建筑规划设计有限公司
Shanghai Inheritance Bohua Architectural Planning Design Co., Ltd.
中国·上海 SHANGHAI, CHINA

工程设计证书等级：
建筑行业（建筑工程专业）甲级
市政行业乙级
风景园林工程设计专项乙级
证书编号：A231032392
地址：上海市宝山美兰湖路8弄8207
投诉/合作：13262820101（同微信）
本图版权属我公司所有，除该工程外对本图的任何用途和复制，须获得我公司的书面许可。

合作设计单位 CO-OPERATED WITH

审 定	黄志淋	李尔强
审 核	郭之奎	郭之奎
工程负责	李尔强	李尔强
专业负责	郭之奎	郭之奎
校 对	闫禄祥	闫禄祥
设 计	陈绍云	陈绍云
绘 图	陈绍云	陈绍云

建设单位
普陀区甘泉街道靠谱解纷中心

工程名称
普陀区甘泉街道靠谱解纷中心房屋加固

项目名称

图名 DRAWING TITLE

二层结构现状平面布置图

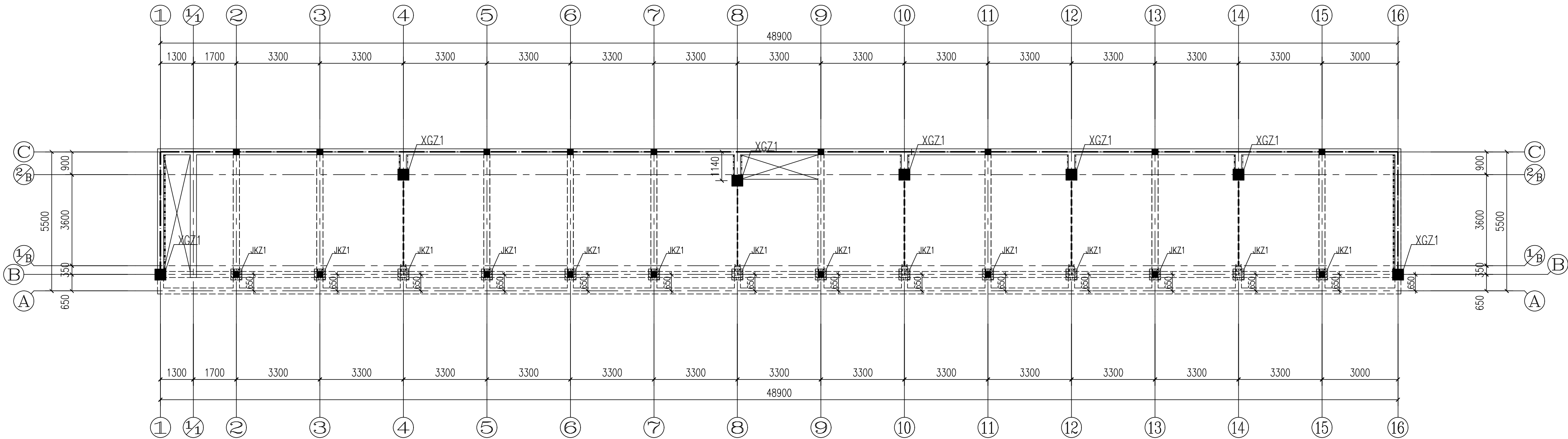
工 程 号		子 项 号	
图 号	结施-06	修改版次	A
比 例		日 期	2025.06

出图章 STAMP 1

(校图定加盖方有效)

注册执业专用章 STAMP 2

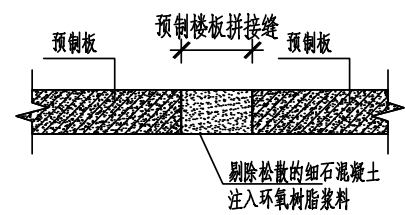
(校图定加盖方有效)



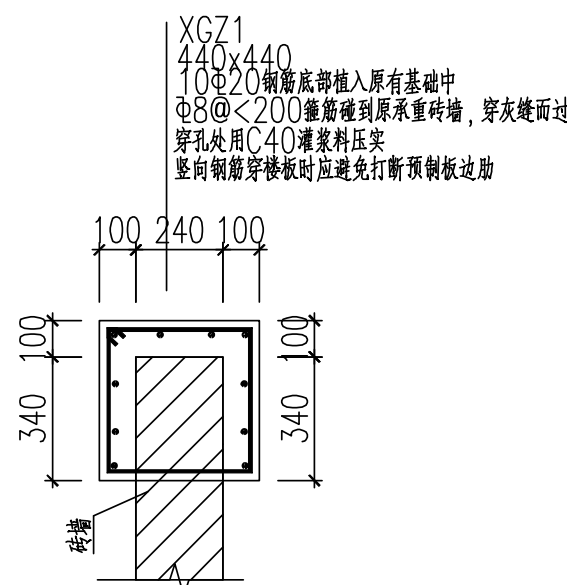
基础顶~二层框架柱、墙体加固平面图 1:100

说明: 1:图示 为采用双侧钢筋高延性纤维增强水泥基复合材料加固砌体墙,板墙厚度为40mm厚,高延性纤维增强水泥基强度等级为C35。

- 2.当现场结构布置与图示不符时,应及时通知设计方进行复核验算。
- 3.板墙施工时,上下层面层应连续,不得交叉布置于墙两侧。
- 4.原墙面应按要求清理干净,具体要求见设计总说明;加固时应将混凝土构件表面装饰层去除,表面凿毛,清理干净,刷界面胶。所有钻孔处均应注胶填充。
- 5.施工时应避免对原砌体造成破坏,当损坏原砌体时应进行补强措施。
- 6.施工时应根据现场情况采取合理的支撑措施,以保证施工安全。
- 7.施工时应采取措施避免减少损伤原结构构件;发现原结构或相关工程隐患部位的扶墙有严重缺陷时,应会同加固设计单位采取有效处理措施后方可继续施工;对可能导致的倾斜、开裂或局部倒塌等现象,应预先采取安全措施。
- 8.预制板拼接缝有裂缝时需修复,做法详见大样。
- 9.当承重墙最小宽度小于0.8米时,在墙中间设置钢筋网砂浆面层—砌体组合构造柱。
- 10:本图未经审图不得用于施工。
- 11:其余未尽事宜详结构设计总说明。



预制板拼接缝裂缝修复



XGZ1 1:20

一字墙角构造柱详图,加固高度从基础顶(植入15d)~详平面

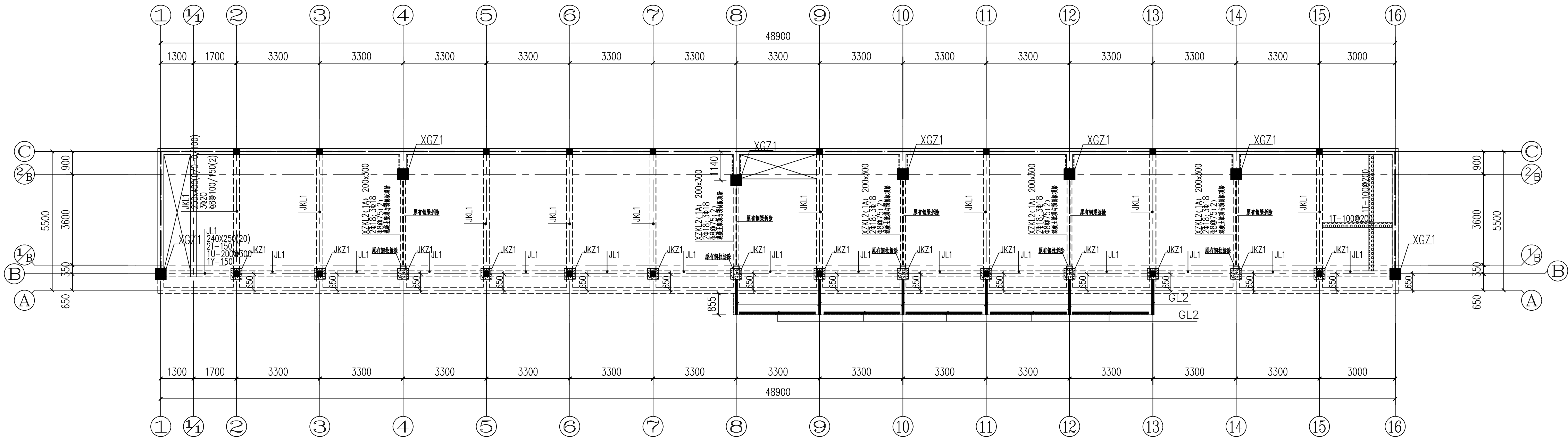
层数	5.800	
2	2.900	2.90
1	实际	实际
层号	标高(m)	层高(m)

结构层楼面标高
结 构 层 高
上部结构楼面部位:基础

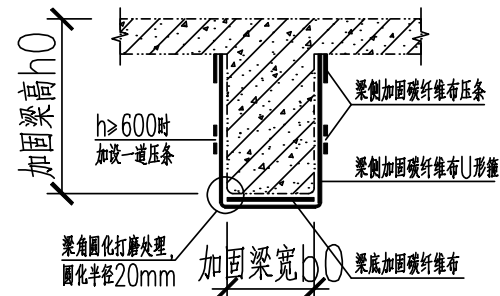
截面		
	JKZ1	
编 号	JKZ1	
标 高	基础顶~屋面楼面	
纵 筋	4Φ18(角筋)+12Φ16	
箍 筋	Φ10@100/200	

会签 CONFIRMED BY	
建筑	结构
给排水	电气
暖通	
备注 REMARK	
 中心服务二维码	
设计单位 DESIGN WITH	
 上海传承博华建筑规划设计有限公司 Shanghai Trans-China Architectural Planning Design Co., Ltd. 中国·上海 SHANGHAI, CHINA 工程设计证书等级: 建筑行业(建筑工程专业)甲级 市政行业乙级 风景园林工程设计专项乙级 证书编号: A231032392 地址:上海市宝山美兰湖路8弄8207 投诉/合作:13262820101(同微信) 本图版权属我公司所有,除该工程外对本图的任何用途和复制,须获得我公司的书面许可。	
合作设计单位 CO-OPERATED WITH	
审 定	黄志淋
审 核	郭之奎
工程负责	李尔强
专业负责	郭之奎
校 对	闫禄祥
设 计	陈绍云
绘 图	陈绍云
建设单位	普陀区甘泉街道靠谱解纷中心
工程名称	普陀区甘泉街道靠谱解纷中心房屋加固
扩项名称	
图名 DRAWING TITLE	
基础顶~二层框架柱、墙体加固平面图	
工 程 号	子 项 号
图 号	结施-07
修 改 版 次	A
比 例	日 期
2025.06	2025.06
出图章 STAMP 1	
(校阅后加盖方有效)	
注册执业专用章 STAMP 2	
(校阅后加盖方有效)	

本图未经审图,不得用于施工



二层梁板加固平面图 1:100



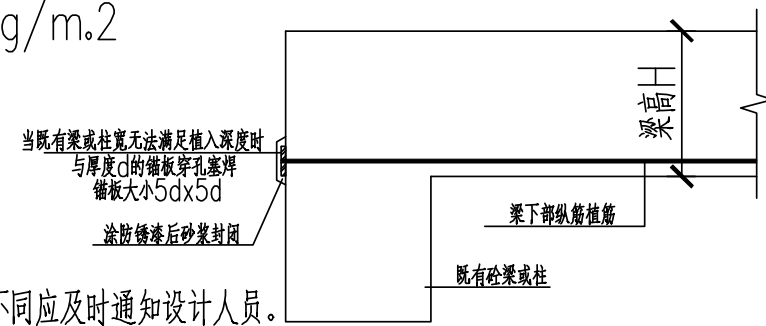
碳纤维加固剖面图

JKL1 表示加固框架梁的编号
JKL1 表示加固次梁的编号
250x750(20) 表示加固梁原结构截面尺寸宽x高(侧角半径)
2T-250 表示梁底每侧碳纤维布2层—布宽度250, 长度为梁净跨度
1U-200@300 表示碳纤维U型箍1层—布宽度200@布中心间距300
1Y-150 表示碳纤维箍压条1层—布宽度150, 长度为梁净跨度

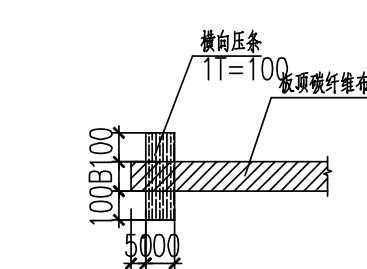
梁底粘贴碳纤维加固平面标注说明

JKL1 梁编号
250x450(0/0-0/80) 梁截面(左侧/右侧—上面/下面)
3 20 梁下面加高截面80mm
Φ8@100/150(2) 梁下新增纵筋
梁下新增箍筋

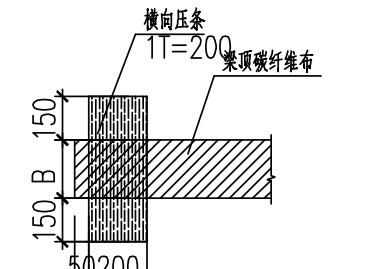
梁加大截面加固平面标注说明



增大截面法梁新增纵筋与既有砼梁连接大样



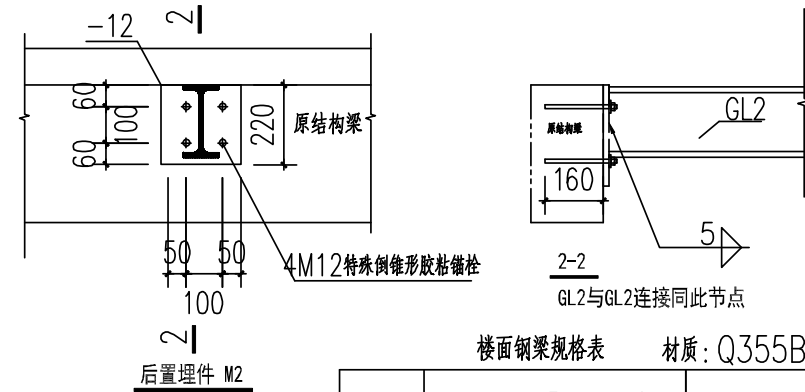
板顶粘贴碳纤维布端部构造锚固措施



梁顶粘贴碳纤维布端部构造锚固措施

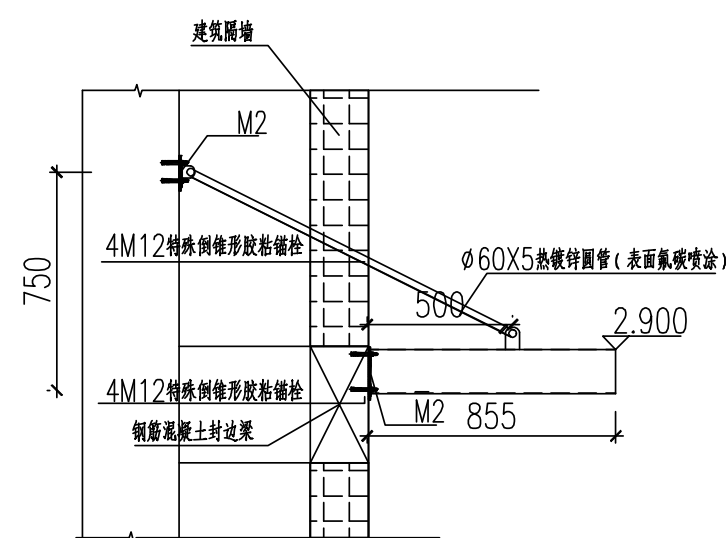
层号	标高(m)	层高(m)
顶层	5.800	
2	2.900	2.90
1	实际	实际
层号	标高(m)	层高(m)

结构层楼面标高
结构层
上移结构楼层部位:基础



编号	规格	HxBxtwxtf	材质
GL2	HN198x99x4.5x7		Q355B

备注: 1、均为国标热轧H型钢 GB/T11263-2017
2、未注明钢梁均为GL1



新增钢结构雨篷图

钢结构说明:

- 未注明的构件钢材为Q235B, 未注明加劲板厚度为 8mm。
- 焊条: Q235B钢材手工焊时 用 E43系列焊条;
Q355B钢材手工焊时 用 E50系列焊条;
高强度钢材与低强度钢材互焊时采用适合低强度钢材的焊条。
- 焊接时应选择合理的焊接顺序, 以减小产生的焊接应力和变形, 焊缝长度及高度除图中注明外, 其余均为满焊, 焊缝高度 6mm。
- 对接焊缝等级为二级, 角焊缝等级为三级。
- 所有钢构件在制作前均放施工大样, 复核无误后方可下料。
- 所有钢构件均应彻底清除脏物及油污, 严格除锈, 手工应达st2.5级, 喷砂应达sa2.5级, 其要求见《GB 50205-2020》。
- 所有钢构件出厂前均需防锈底漆两度, 厚度 50um, 总厚度 120um, 面漆自定, 底漆和面漆应具备防腐腐蚀性要求。
- 钢梁采用薄型(膨胀型)防火涂料, 涂料最小厚度不小于1.5mm。等效热阻系数不应小于 0.3m²·℃/W。
- 本工程按国家现行有关规范进行施工及验收。

本图未经审图, 不得用于施工

会签 CONFIRMED BY	
建筑	结构
给排水	电气
暖通	
备注 REMARK	
中心服务二维码	

设计单位 DESIGN WITH



上海传承博华建筑规划设计有限公司

Shanghai Inheritance Bua Architectural Planning and Design Co., Ltd.

中国·上海 SHANGHAI, CHINA

工程设计证书等级:
建筑行业(建筑工程专业) 甲级
市政行业乙级
风景园林工程设计专项乙级
证书编号: A231032392

地址: 上海市宝山美兰湖路8弄8207
投诉/合作: 13262820101 (同微信)

本图版权属我公司所有, 除该工程外对本图的
任何用途和复制, 须获得我公司的书面许可。

合作设计单位 CO-OPERATED WITH

审 定	黄志淋	李尔强
审 核	郭之奎	郭之奎
工程负责	李尔强	李尔强
专业负责	郭之奎	郭之奎
校 对	闫禄祥	闫禄祥
设 计	陈绍云	陈绍云
绘 图	陈绍云	陈绍云
建设单位	普陀区甘泉街道靠谱解纷中心	
工程名称	普陀区甘泉街道靠谱解纷中心房屋加固	
项目名称		

图名 DRAWING TITLE

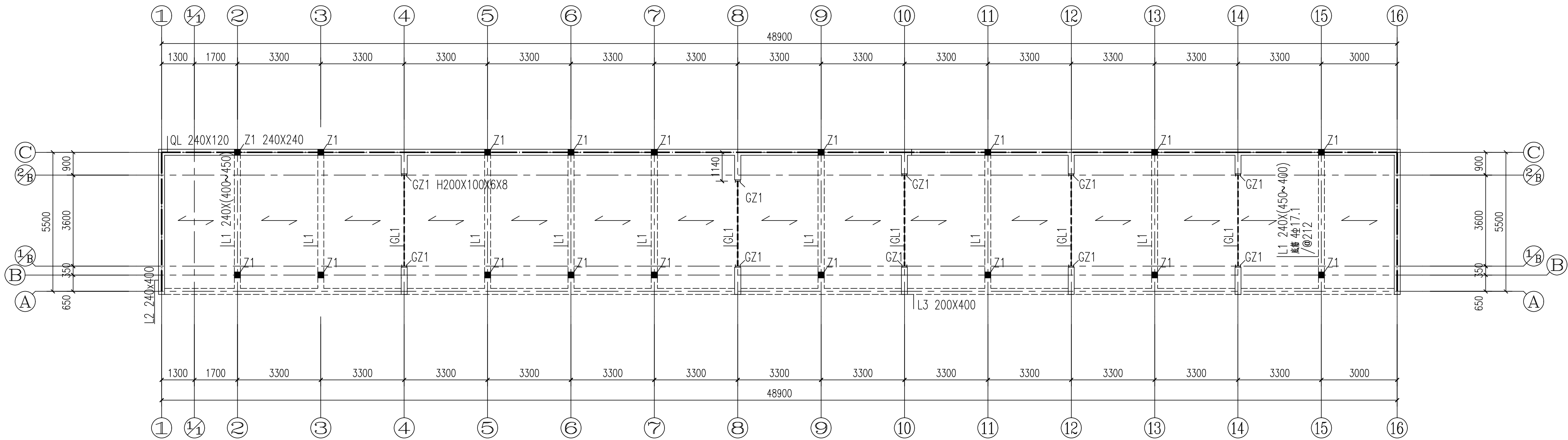
二层梁板加固平面图

工程号		子项号	
图 号	结施-08	修改版次	A
比 例		日 期	2025.06

出图章 STAMP 1

注册执业专用章 STAMP 2

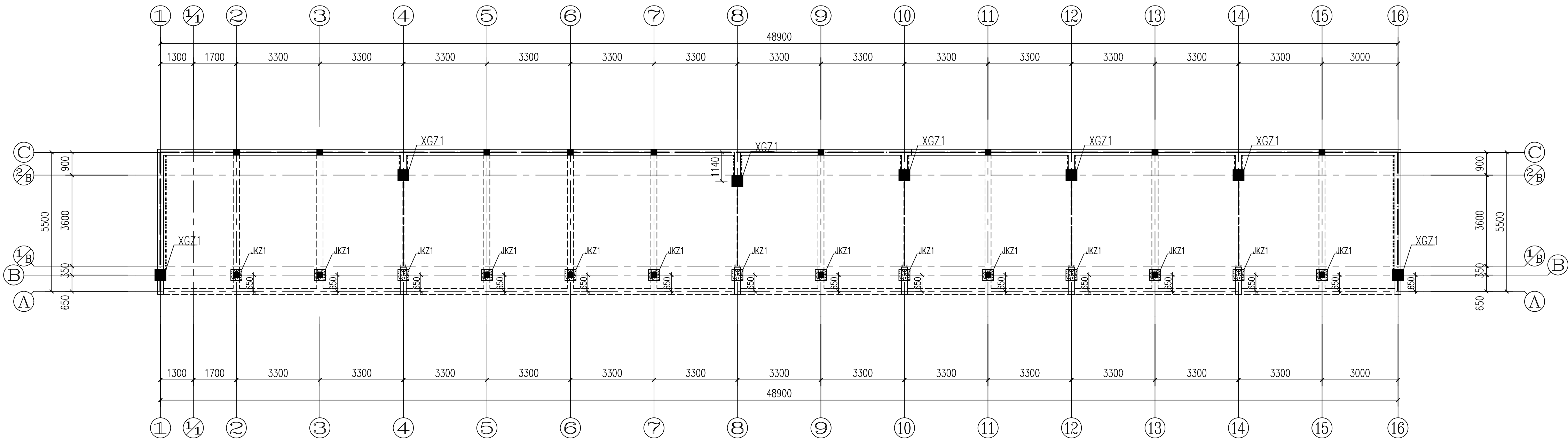
(校阅定加盖方有效)



屋面层现状结构平面布置图 1:100

会签 CONFIRMED BY		
建筑	结构	
给排水	电气	
暖通		
备注 REMARK		 中心服务二维码
设计单位 DESIGN WITH		
		
上海传承博华建筑规划设计有限公司 Shanghai Inheritance Architectural Planning and Design Co., Ltd. 中国·上海 SHANGHAI, CHINA		
工程设计证书等级： 建筑行业（建筑工程专业）甲级 市政行业乙级 风景园林工程设计专项乙级 证书编号：A231032392		
地址：上海市宝山美兰湖路8弄8207 投诉/合作：13262820101 (同微信)		
本图版权属我公司所有，除该工程外对本图的任何用途和复制，须获得我公司的书面许可。		
合作设计单位 CO-OPERATED WITH		
审 定 APPROVED BY	黄志淋	
审 核 CHECKED BY	郭之奎	
工程负责 PROJECT DIRECTOR	李尔强	
专业负责 SPECIALIST IN CHARGE	郭之奎	
校 对 CHECKED BY	闫禄祥	
设 计 DESIGNED BY	陈绍云	
绘 图 DRAWN BY	陈绍云	
建设单位 COMMITTEE UNIT	普陀区甘泉街道靠谱解纷中心	
工程名称 PROJECT	普陀区甘泉街道靠谱解纷中心房屋加固	
项目名称 ITEM		
图名 DRAWING TITLE		
屋面层现状结构平面布置图		
工 程 号 PROJECT NO.		子 项 号 SUBJECT NO.
图 号 DRAWING NO.	结施-09	修改版次 REVISION NO.
比 例 SCALE		日 期 DATE
2025.06		
出图章 STAMP 1		
(校图定加盖方有效)		
注册执业专用章 STAMP 2		
(校图定加盖方有效)		

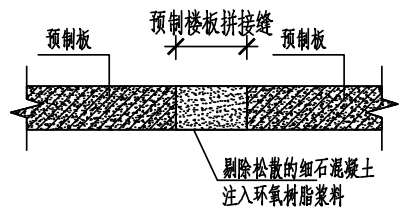
本图未经审图，不得用于施工



二层~屋面层墙体加固平面图 1:100

说明: 1:图示 为采用双侧钢筋高延性纤维增强水泥基复合材料加固墙体, 板墙厚度为40mm厚, 高延性纤维增强水泥基强度等级为C35。

- 当现场结构布置与图示不符时, 应及时通知设计方进行复核验算。
- 板墙施工时, 上下层面层应连续, 不得交叉布置于墙两侧。
- 原墙面应按要求处理干净, 具体要求见设计总说明; 加固时应将混凝土构件表面装饰层去除, 表面凿毛, 清理干净, 脱界面剂。所有钻孔处均应注胶填充。
- 施工时应避免对原钢筋造成损坏, 当损坏原钢筋时应进行补强措施。
- 施工时应根据现场情况采取合理的支撑措施, 以保证施工安全。
- 施工时应采取措施避免或减少钢筋原结构构件; 发现原结构或相关工程隐蔽部位的扶壁有严重缺陷时, 应会同加固设计单位采取有效处理措施后方可继续施工; 对可能导致的倾斜、开裂或局部倒塌等现象, 应预先采取安全措施。
- 预制板拼接缝有裂缝时需修复, 做法详见大样。
- 当承重墙最小宽度小于0.8米时, 在墙中间设置钢筋网砂浆面层一物体组合构造柱。
- 本图未经审图不得用于施工。
- 其余未尽事宜详结构设计总说明。

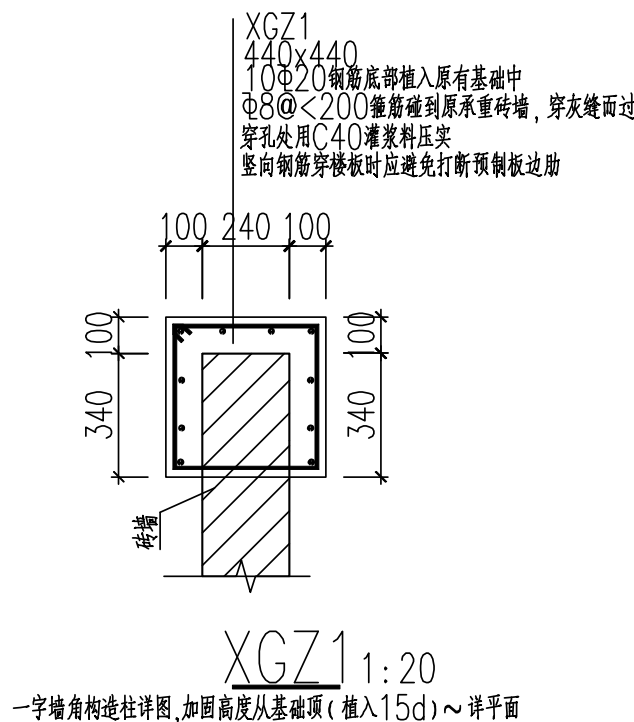


预制板拼接缝裂缝修复

层数	5.800	
2	2.900	2.90
1	实际	实际
层号	标高(m)	层数(m)

结构层楼面标高
结构层
上部结构楼层高度: 基础

截面	
编号	JKZ1
标高	基础顶~屋面楼面
纵 筋	4Φ18(角筋)+12Φ16
箍 筋	Φ10@100/200



一字墙角构造柱详图, 加固高度从基础顶(植入15d)~详平面

本图未经审图, 不得用于施工

会签 CONFIRMED BY

建筑	结构
给排水	电气
暖通	

备注 REMARK

中心服务二维码

设计单位 DESIGN WITH

上海传博华建筑规划设计有限公司
Shanghai Ritag Bohua Architectural Planning and Design Co., Ltd
中国·上海 SHANGHAI, CHINA

工程设计证书等级:
建筑行业(建筑工程专业)甲级
市政行业乙级
风景园林工程设计专项乙级
证书编号: A231032392

地址: 上海市宝山美兰湖路8弄8207
投诉/合作: 13262820101 (同微信)

本图版权属我公司所有, 除该工程外对本图的任何用途和复制, 须获得我公司的书面许可。

合作设计单位 CO-OPERATED WITH

审 定	黄志淋	李永祥
审 核	郭之奎	郭之奎
工程负责	李尔强	李尔强
专业负责	郭之奎	郭之奎
校 对	闫禄祥	闫禄祥
设 计	陈绍云	陈绍云
绘 图	陈绍云	陈绍云

建设单位
普陀区甘泉街道靠谱解纷中心

工程名称
普陀区甘泉街道靠谱解纷中心房屋加固

项目名称

图名 DRAWING TITLE

二层~三层墙体加固平面图

工程号		子项号	
图 号	结施-10	修改版次	A
比 例		日 期	2025.06

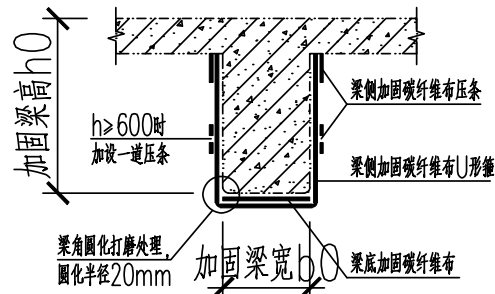
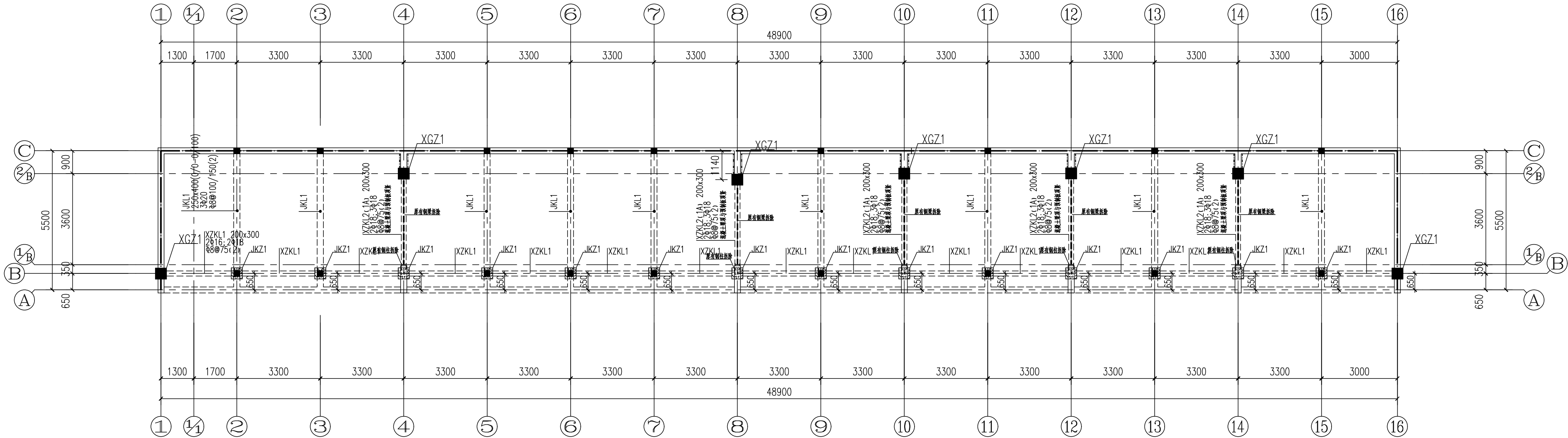
出图章 STAMP 1

注册执业专用章 STAMP 2

(校阅后加盖方有效)

注册执业专用章 STAMP 2

(校阅后加盖方有效)



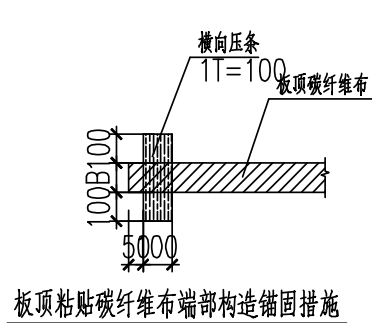
碳纤维加固剖面图

JKL1 表示加固框架梁的编号
JL1 表示加固次梁的编号
250x750(20) 表示加固梁原结构截面尺寸宽x高(侧角半径)
2T-250 表示梁底部碳纤维布2层—布宽度250, 长度为梁净跨度
1U-200@300 表示碳纤维布埋置1层—布宽度200@布中心间距300
1Y-150 表示碳纤维压条1层—布宽度150, 长度为梁净跨度

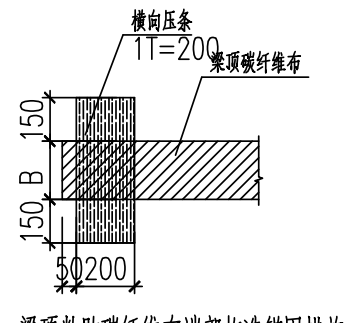
梁底粘贴碳纤维加固平面标注说明

JKL1 梁编号
250x450(0/0-0/80) 梁截面(左侧/右侧—上面/下面)
3 20 梁下面加高截面80mm
Φ8@100/150(2) 梁下新增纵筋

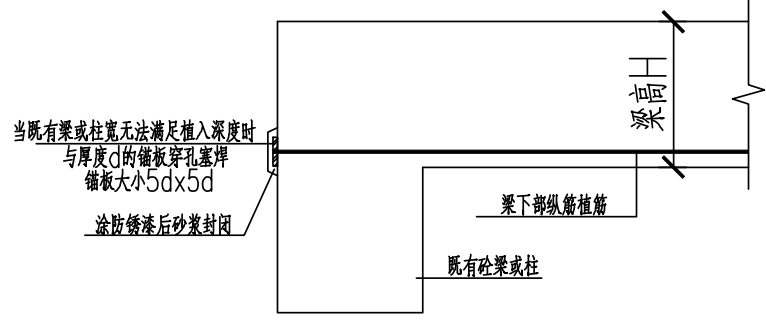
梁加大截面加固平面标注说明



板顶粘贴碳纤维布端部构造锚固措施



梁顶粘贴碳纤维布端部构造锚固措施



增大截面法梁新增纵筋与既有砼梁连接大样

说明:

- 碳纤维布采用高强度碳纤维布计算厚度0.167mm本工程选用 I 级碳纤维布,单位面积质量为300g/m²。碳纤维布粘接采用A级胶,与碳纤维布采用同品牌配套胶。
- 新增水沟构件混凝土等级C30。
- 在进行加固前,应卸除本层楼板上活荷载。填充墙与框架结构按总说明要求设置拉结。
- 梁柱植筋锚固长度均为受拉锚固长度,具体详结构设计总说明。
- 结构进行装修时,应先将原建筑面层完全铲除;现场施工前应对图中梁截面尺寸进行全面二次复核,如有不同应及时通知设计人员。
- 施工过程中需采取必要保护措施,确保已有结构和周边使用功能的安全。
- 施工前应仔细核查现场实际情况,确认现场管线位置,编制详细施工方案。
- 本图应与建筑及设备图纸一起阅读;如有冲突或现场情况与图纸有矛盾时,应及时通知设计单位,得到设计单位认可后方可施工。
- 未尽之处另见“结构加固施工图统一说明”。
- 除特殊说明外,制图规则和构造按《建筑结构加固施工图设计表示方法》(07SG311-1)。

会签 CONFIRMED BY

建筑	结构
给排水	电气
暖通	

备注 R:MARK



中心服务二维码

设计单位 DESIGN WITH



上海传承博华建筑规划设计有限公司
Shanghai Heritage Building Planning and Design Co., Ltd.
中国·上海 SHANGHAI, CHINA

工程设计证书等级:
建筑行业(建筑工程专业)甲级
市政行业乙级
风景园林工程设计专项乙级
证书编号: A231032392

地址:上海市宝山美兰湖路8弄8207
投诉/合作:13262820101(同微信)

本图版权属我公司所有,除该工程外对本图的任何用途和复制,须获得我公司的书面许可。

合作设计单位 CO-OPERATED WITH		
审 定 APPROVED BY DATE: 2024.05.20	黄志淋	李尔强
审 核 CHECKED BY DATE: 2024.05.20	郭之奎	郭之奎
工程负责 PROJECT LEADER DATE: 2024.05.20	李尔强	李尔强
专业负责 SPECIALIST DATE: 2024.05.20	郭之奎	郭之奎
校 对 CHECKED BY DATE: 2024.05.20	闫禄祥	闫禄祥
设 计 DESIGNED BY DATE: 2024.05.20	陈绍云	陈绍云
绘 图 DRAWN BY DATE: 2024.05.20	陈绍云	陈绍云
建设单位 CONSTRUCTED BY DATE: 2024.05.20	普陀区甘泉街道靠谱解纷中心	
工程名称 PROJECT NAME DATE: 2024.05.20	普陀区甘泉街道靠谱解纷中心房屋加固	
广项名称 ITEM NAME DATE: 2024.05.20		

图名 DRAWING TITLE	三层梁板加固平面图		
工程号		子项号	
图 号	结施-11	修改版次	A
比 例		日 期	2025.06

出图章 STAMP 1

(校用定加盖/有效)

注册执业专用章 STAMP 2

(校用定加盖/有效)

本图未经审图,不得用于施工