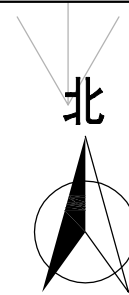


松江区车墩镇高桥村、打铁桥村高标准农田
建设项目(新建)
(打铁桥泵站)

施 工 图

上海浩韵水务工程规划设计有限公司

二〇二五年八月



新建生产路

现状河口线

X=-29575.270
Y=-21242.181

X=-29575.300
Y=-21238.681

X=-29578.769
Y=-21242.211

X=-29578.799
Y=-21238.711

X=-29582.269
Y=-21242.241

X=-29582.299
Y=-21238.741

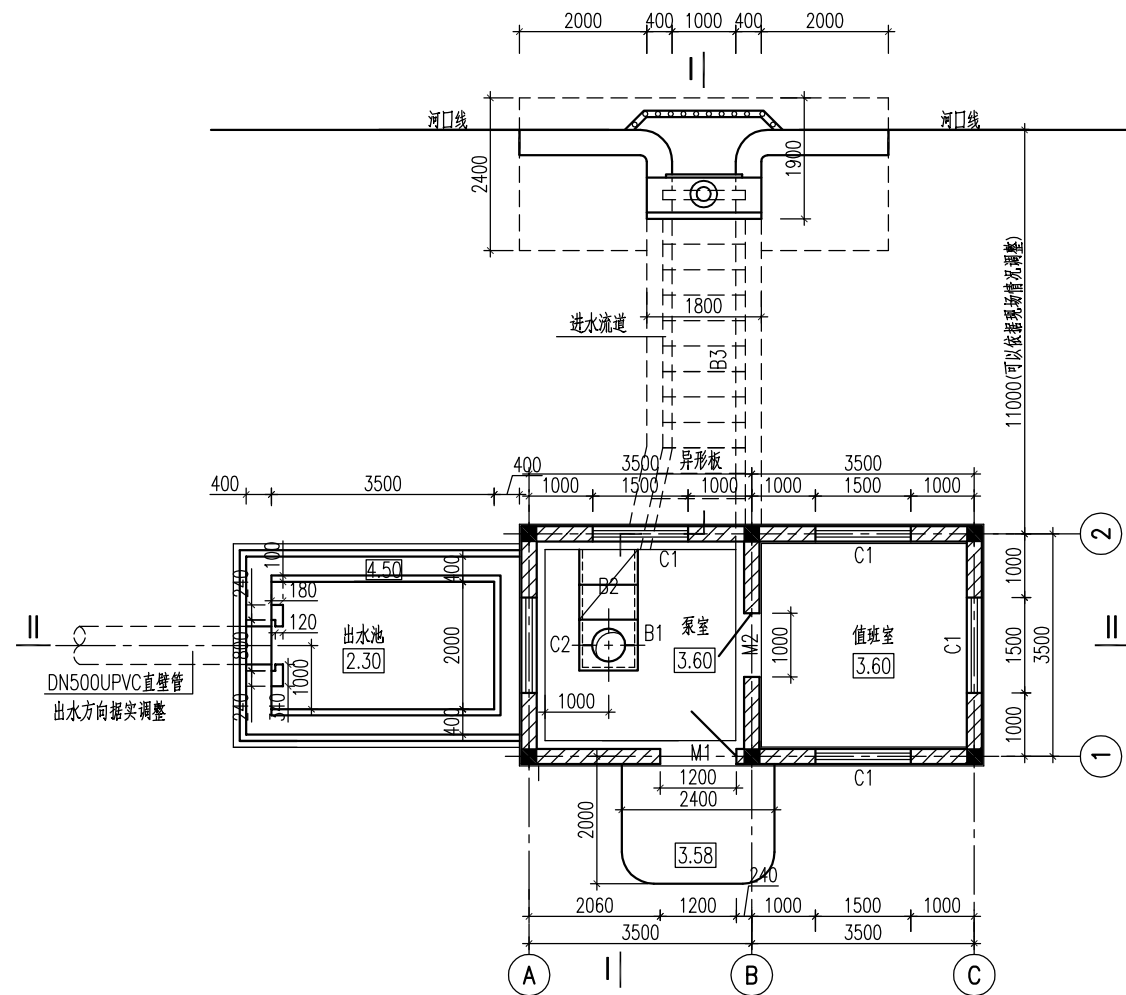
拟建地下渠

说明:

- 图中高程(上海吴淞零点基准)、尺寸单位均以m计,坐标采用上海城建坐标系。
- 新建泵站配套低压输电线路。

上海浩韵水务工程规划设计有限公司

批准		松江区车墩镇高桥村、打铁桥村高标准农田	水 工 部 分
核定		建设项目(新建)	施 工 图 阶 段
审查		新建打铁桥泵站平面位置图	
校核			
设计			
制图		比 例	1:100
项目负责		图 号	S2025-12农田-粮田-泵站-01
		日 期	2025.08



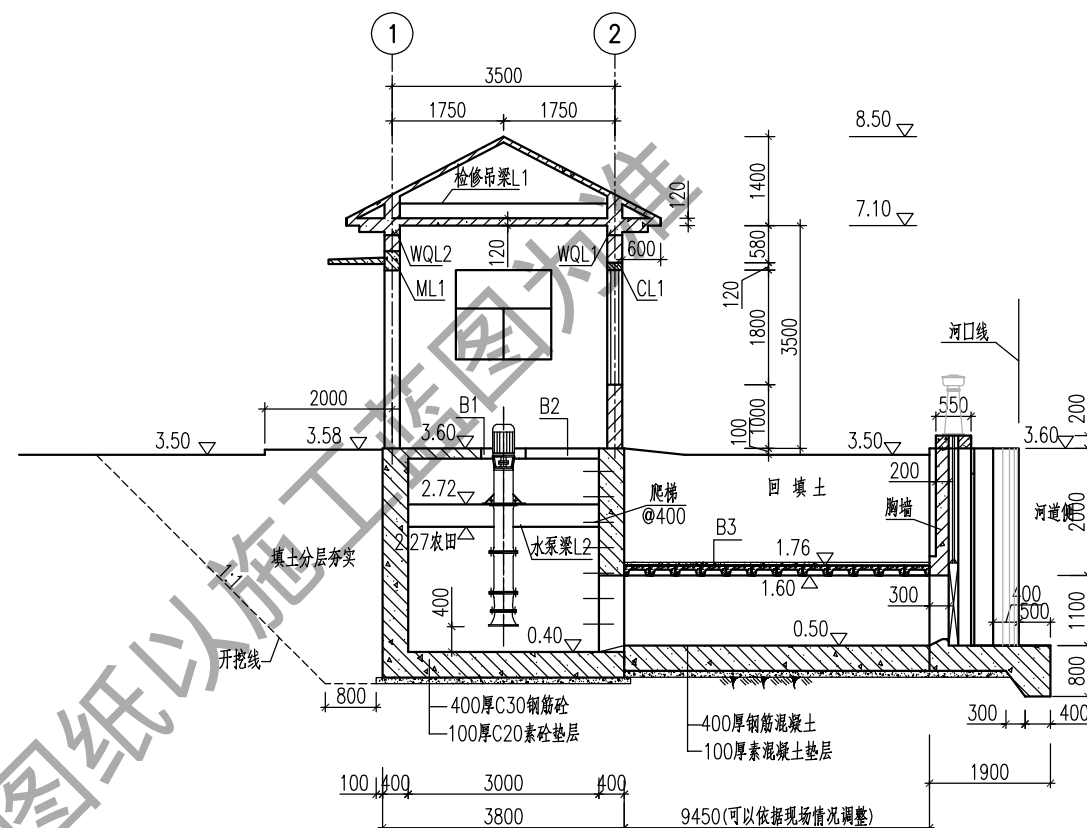
平面图

300ZLB-4型轴流泵工作性能表

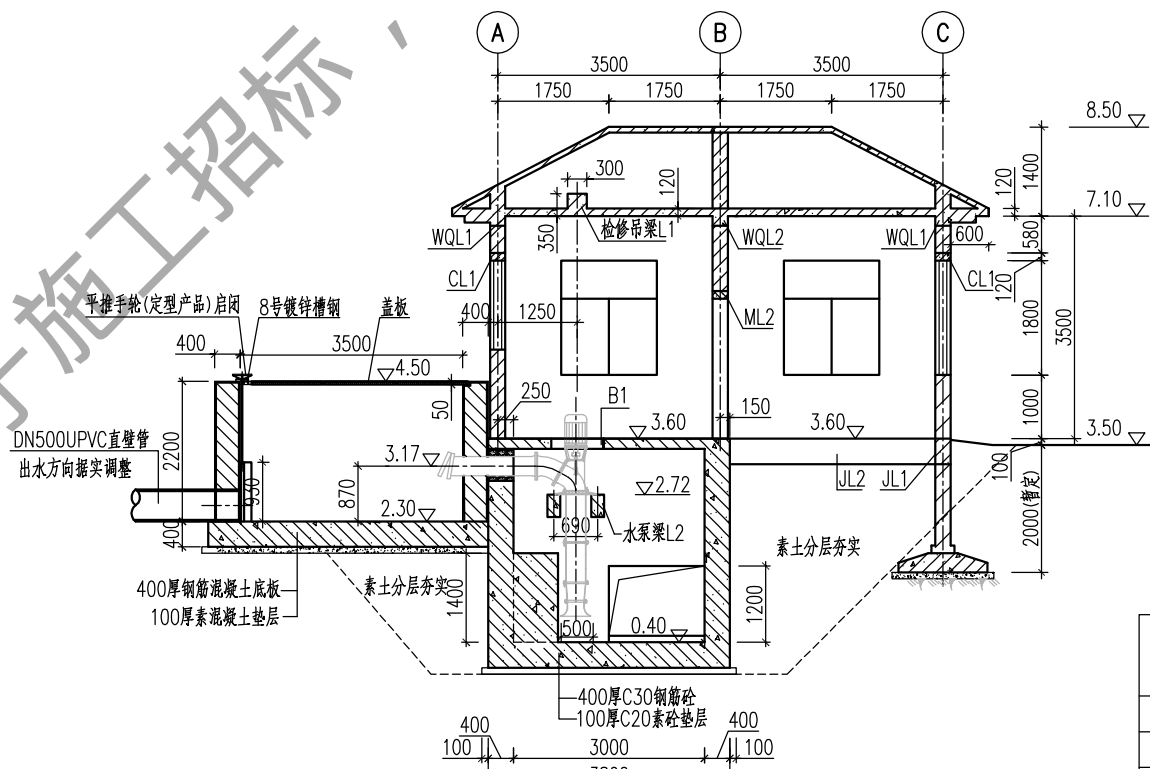
叶片安装 角 (度)	流量 Q (升/秒)	扬程 H (米)	连接管 (mm)	转速 n (转/分)	功率 N (KW)		效率 η (%)	叶轮直径 D (毫米)
					轴功率	电机型号和功率		
0°	193	3.32	750+500	1460	8.0	Y160M	78.5	255
	180	4.02			8.83		80.4	
	172	4.45			9.66	11KW 380V	77.6	

说明:

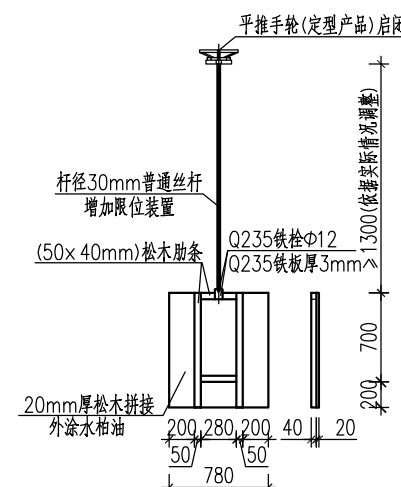
- 图中尺寸单位: 高程以m计(吴淞零点), 其余以mm计。
- 混凝土强度等级: 钢筋C30, 素砼C20。
- 新建单泵站为打铁桥泵站, 泵型选择为300ZB-4型。
- 出水池闸门采用松木板, 尺寸高900mm×宽780mm, 厚度20mm。
- 外河侧进水闸门采用PGZ型平板钢闸门, 手动螺杆启闭机, 孔口尺寸均为1.0×1.0m(宽×高)。
- 出水池防护盖板采用3块2.16m×1.12m玻璃钢格栅, 格栅网孔50×50, 厚度50mm。
- 工程放线施工时, 泵站具体位置由建方现场确定, 进水流道长度可根据现场调整。



I-I 剖面图



II-II 剖面图

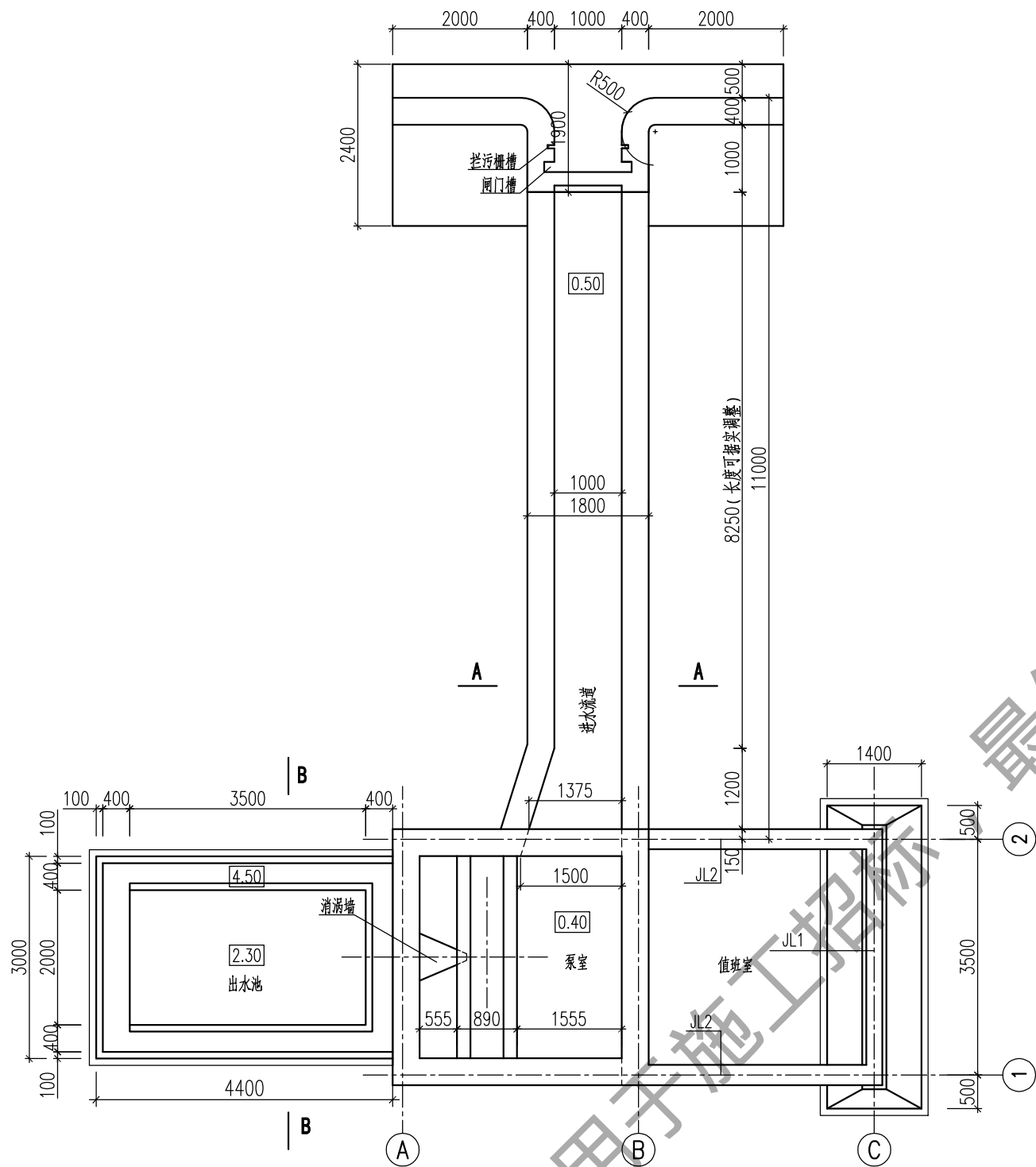


木插板大样图

1:40

上海浩韵水务工程规划设计有限公司

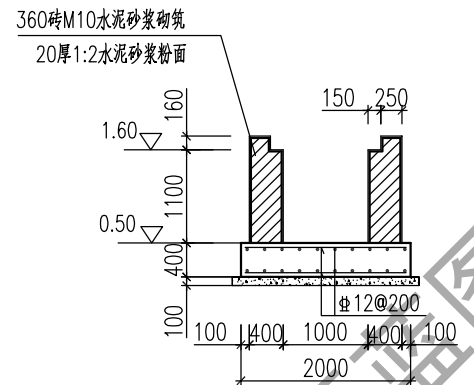
批准		松江区车墩镇高桥村、打铁桥村高标准农田	水工部分
核定		建设项目(新建)	施工图阶段
审查		泵站平面及剖面图	
校核			
设计			
制图		比例	1:80
项目负责		图号	S2025-12农田-粮田-泵站-02



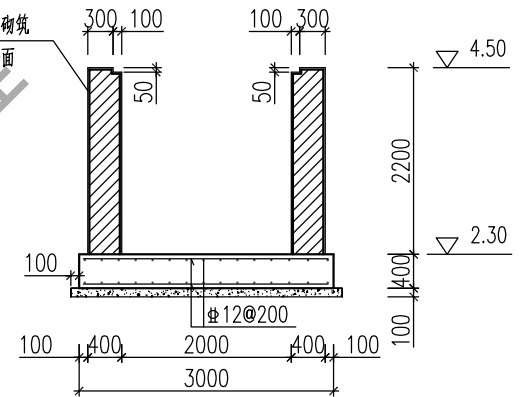
泵室、流道等平面结构图

说明:

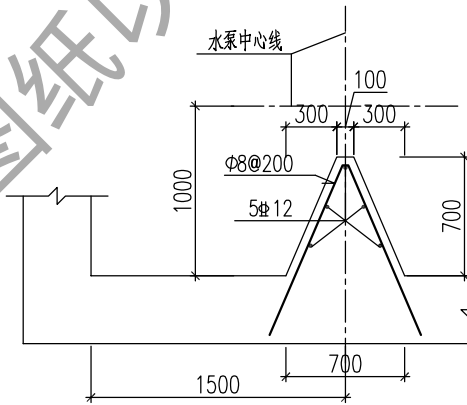
- 图中尺寸单位: 高程以m计(吴淞零点), 其余以mm计。
- 混凝土强度等级: 钢筋砼C30, 素砼C20; 钢筋保护层厚度30mm。
- 进水流道长度也可根据实地情况作调整。
- JL1基础梁采用C30细石砼兼防水带。



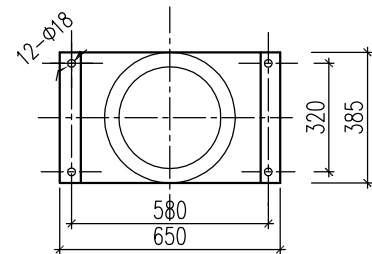
A-A进水流道断面图



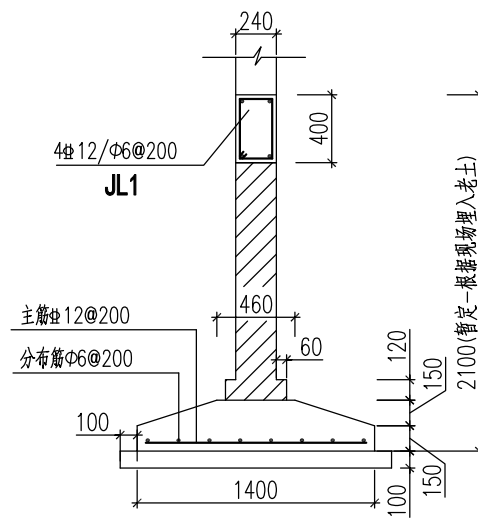
B-B出水池断面图



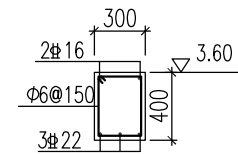
消涡墙钢筋图



水泵座



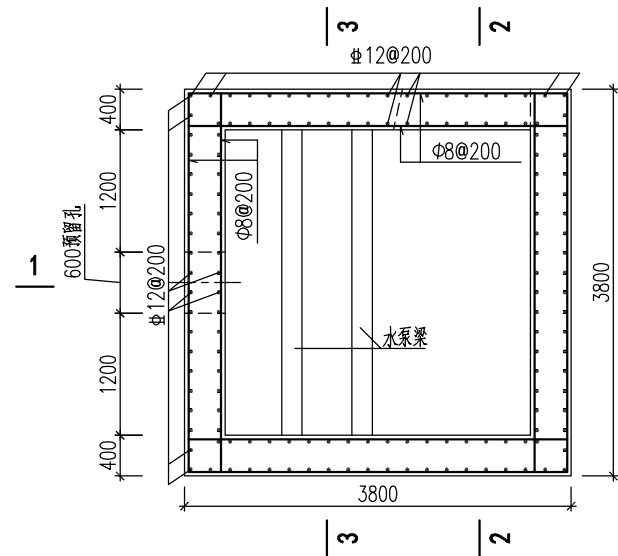
条形基础剖面图



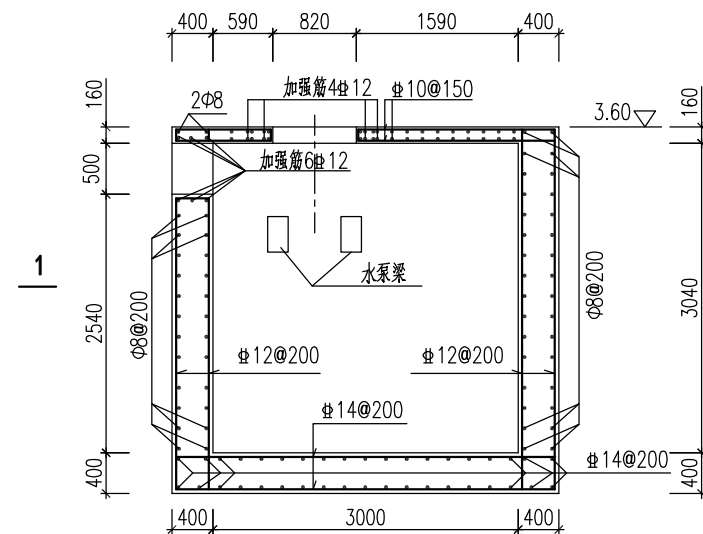
JL2

上海浩韵水务工程规划设计有限公司

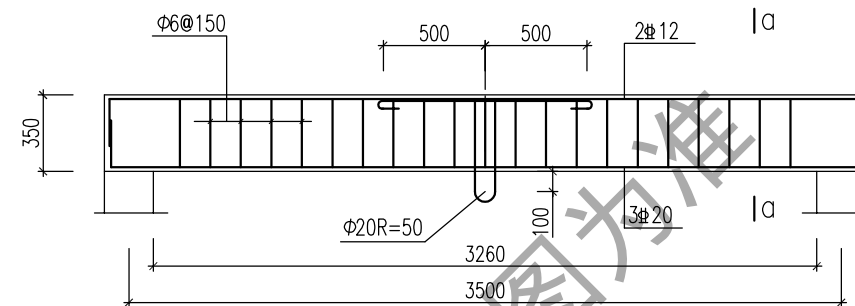
批准		松江区车墩镇高桥村、打铁桥村高标准农田	水 工 部 分
核定		建设项目(新建)	施工图 阶段
审查		泵室及流道平面与剖面图	
校核			
设计		比例	1:60
制图		日期	2025.08
项目负责人		图 号	S2025-12农田-粮田-泵站-03



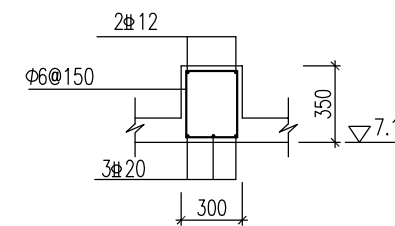
泵室平面钢筋图



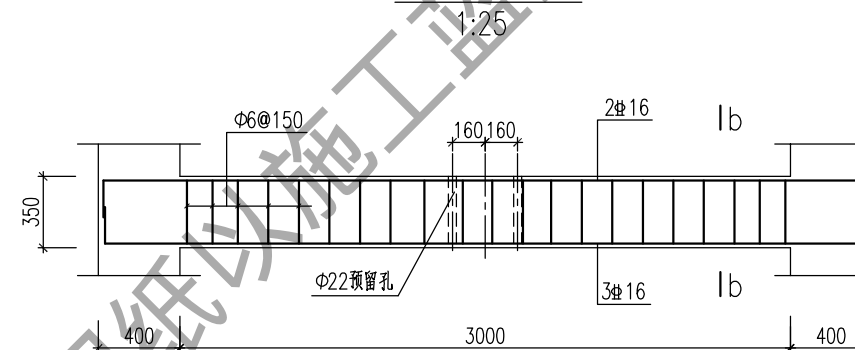
1-1剖面图



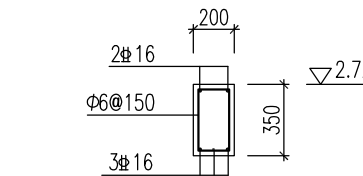
L1检修梁配筋图



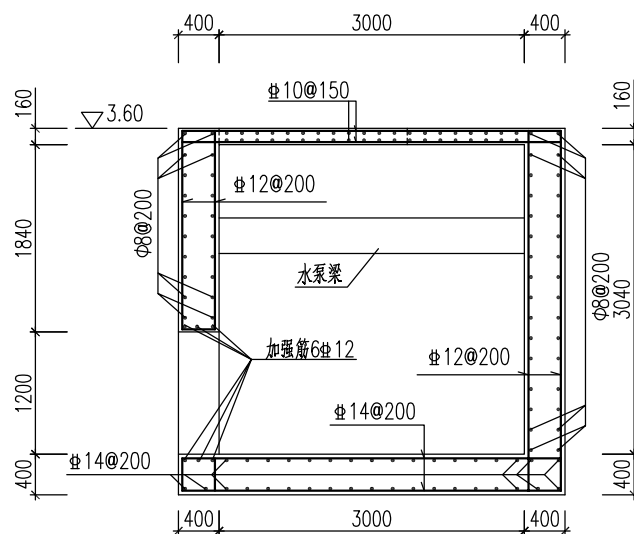
a-a



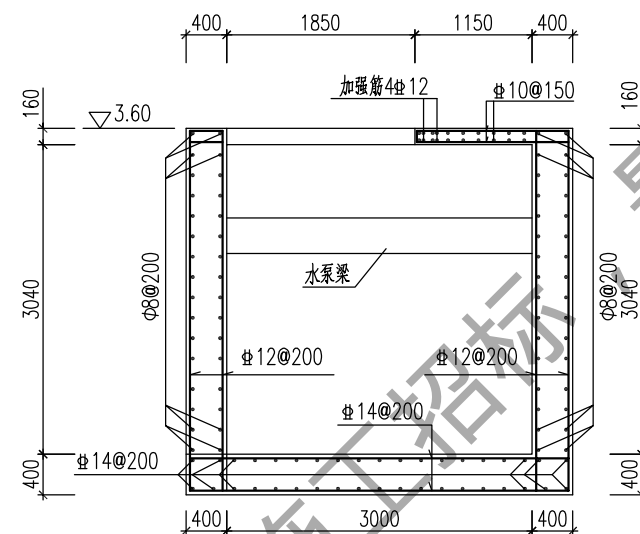
L2水泵梁配筋图



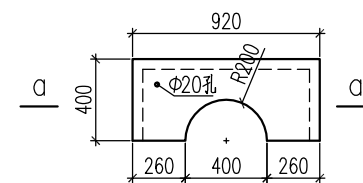
b-b



2-2剖面图

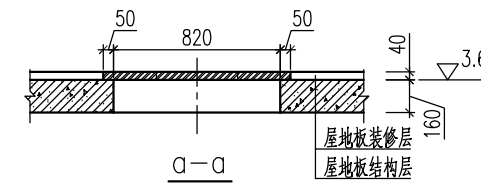


3-3剖面图



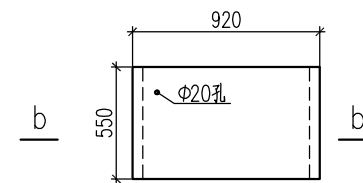
B1: 400×920 (2块)

1:25



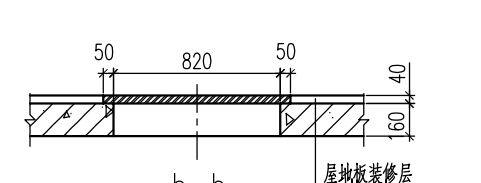
a-a

屋地板装修层
屋地板结构层



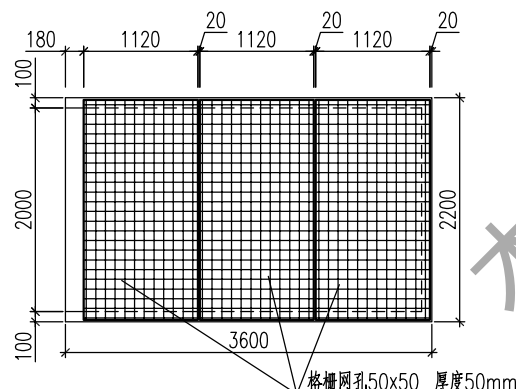
B2: 920×550 (2块)

1:25

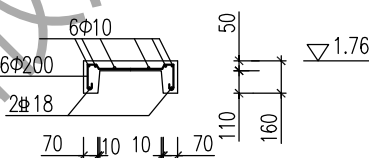


b-b

屋地板装修层
屋地板结构层



出水池玻璃钢格栅盖板图



B3: 400×1250 (现场定)

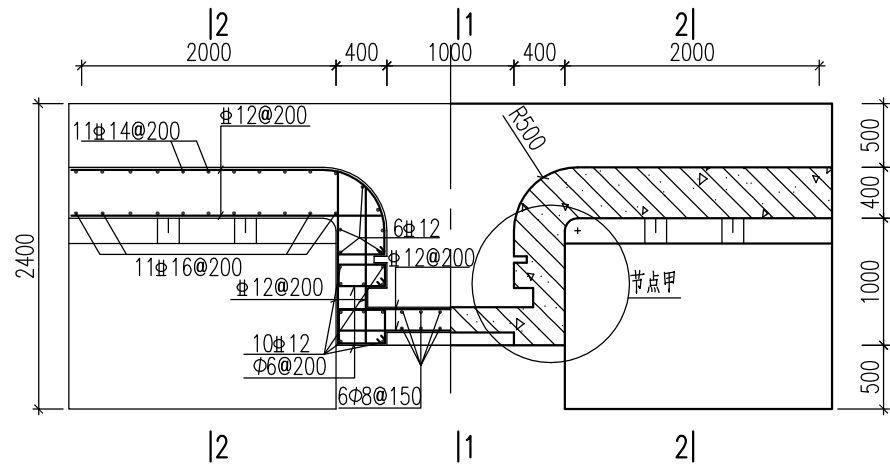
1:25

说明:

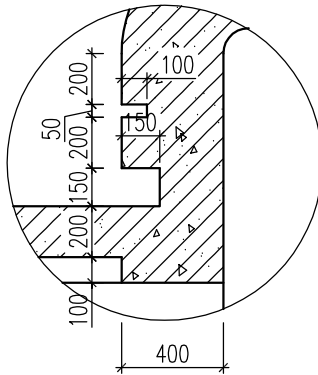
- 图中尺寸单位: 高程以m计(吴淞零点), 其余以mm计。
- 现浇板、梁采用C30砼, 钢筋锚固长度 $>35d$ 。
- 板保护层为15mm, 泵室底板保护层为40mm, 梁保护层为25mm。
- B1、B2木盖板采用松木, 防腐漆二度, 色漆二度。
- 进水流道异形盖板参考B3, 调整钢筋长度。
- 出水池防护盖板采用3块2.16m×1.12m玻璃钢格栅, 格栅网孔50×50, 厚度50mm。

上海浩韵水务工程规划设计有限公司

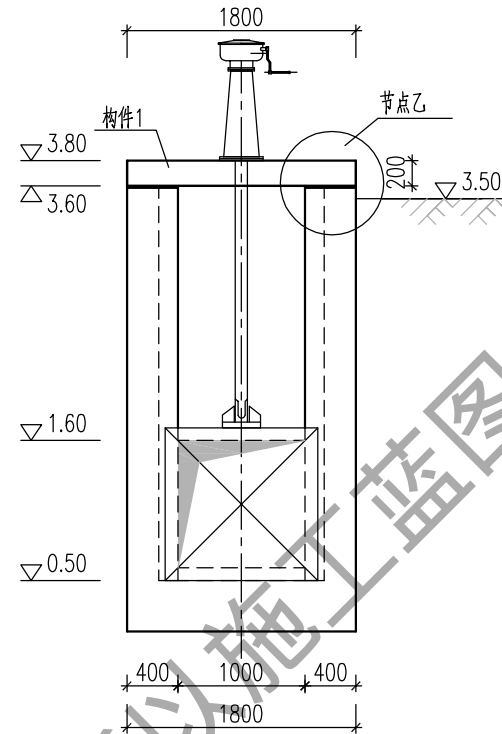
批准		松江区车墩镇高桥村、打铁桥村高标准农田	水 工 部 分
核定		建设项目(新建)	施 工 图 阶 段
审查		泵室底板、梁、盖板配筋图	
校核			
设计			
制图		比 例	1:50
项目负责		日 期	2025.08
		图 号	S2025-12农田-粮田-泵站-04



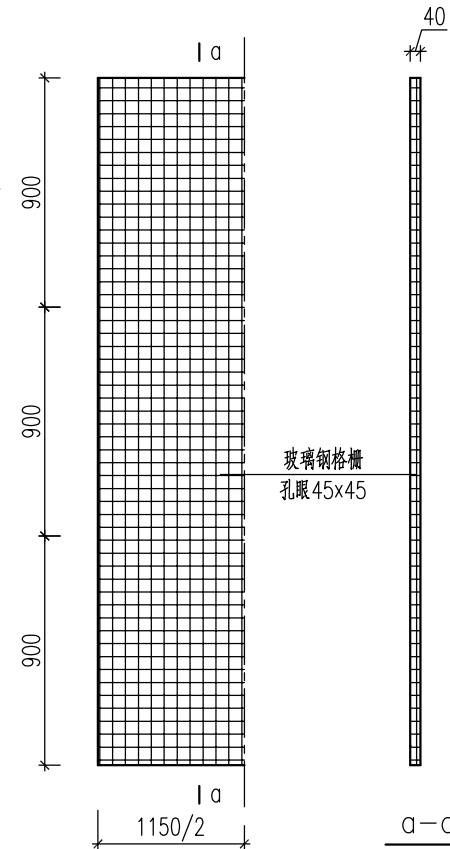
进水口及翼墙图
1:40



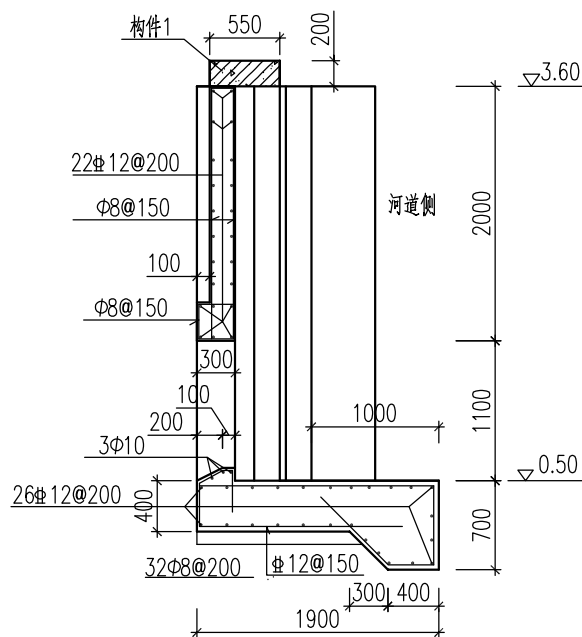
节点甲详图 1:20



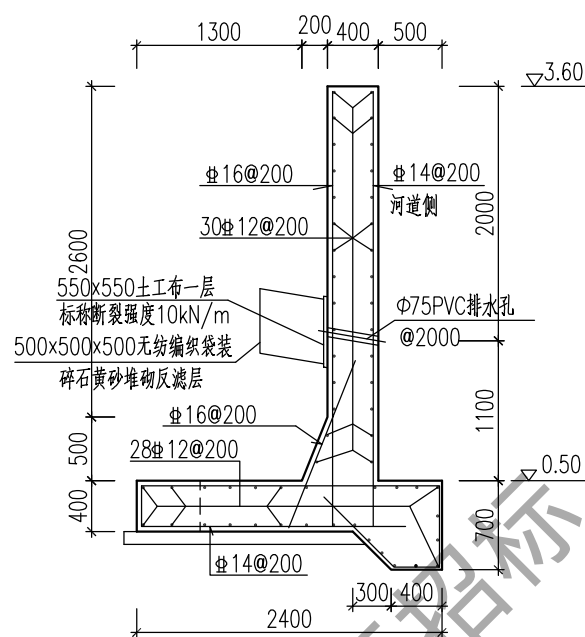
河道侧进水闸门正视图 1:40



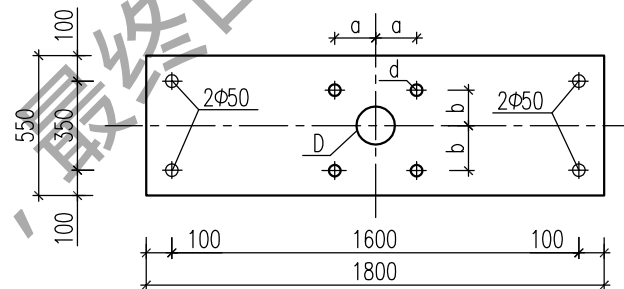
内侧玻璃钢拦污栅(三块)



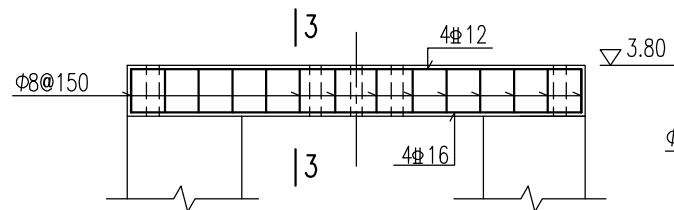
1-1剖面
1:40



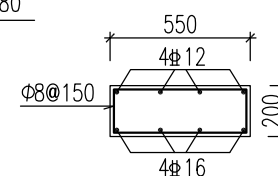
2-2剖面
1:40



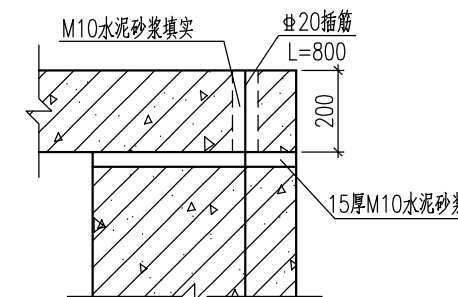
构件1平面图 1:20



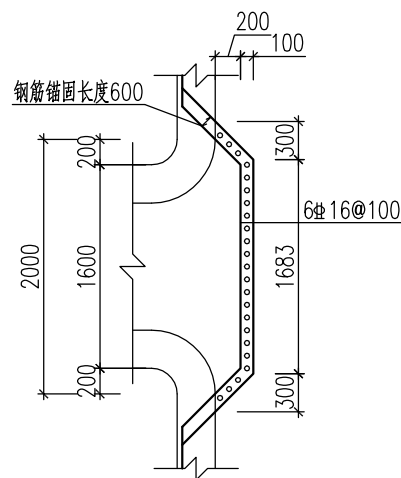
构件1钢筋图 1:20



3-3 1:20



节点乙详图 1:10



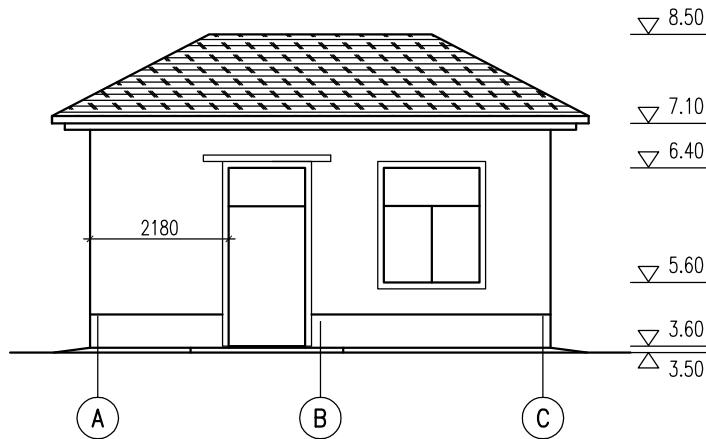
外侧拦污栅大样图

说明:

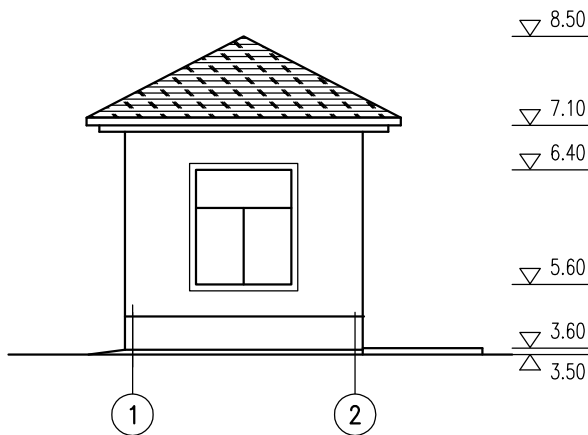
- 图中尺寸标注高程(吴淞零点)以m计,其余均以mm计。
- 砼强度等级:采用C30,保护层35mm。
- 河道侧进水闸门采用钢闸门,闸门净孔尺寸1.0x1.0m(宽x高)。
- 本闸门适用于螺杆上升的启闭机,螺杆及螺栓的长度应根据选定的启闭机型号确定。
- 图中孔径D、d、孔距a、b等值根据启闭机情况定。

上海浩韵水务工程规划设计有限公司

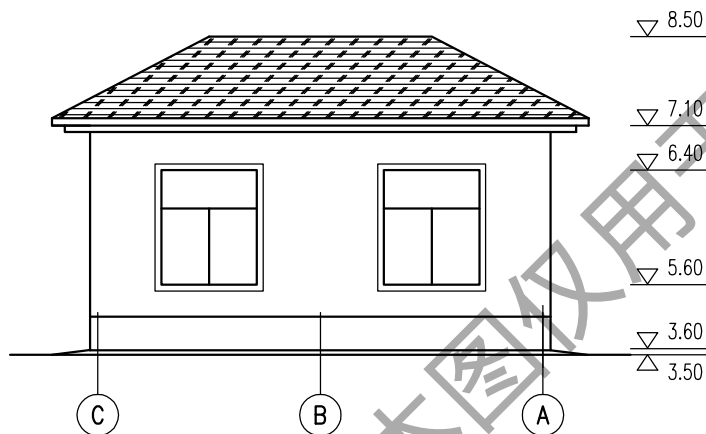
批准		松江区车墩镇高桥村、打铁桥村高标准农田	水工部分
核定		建设项目(新建)	施工图阶段
审查		进水口闸门架、拦污栅	
校核			
设计			
制图		比例	见图
项目负责		图号	S2025-12农田-粮田-泵站-05



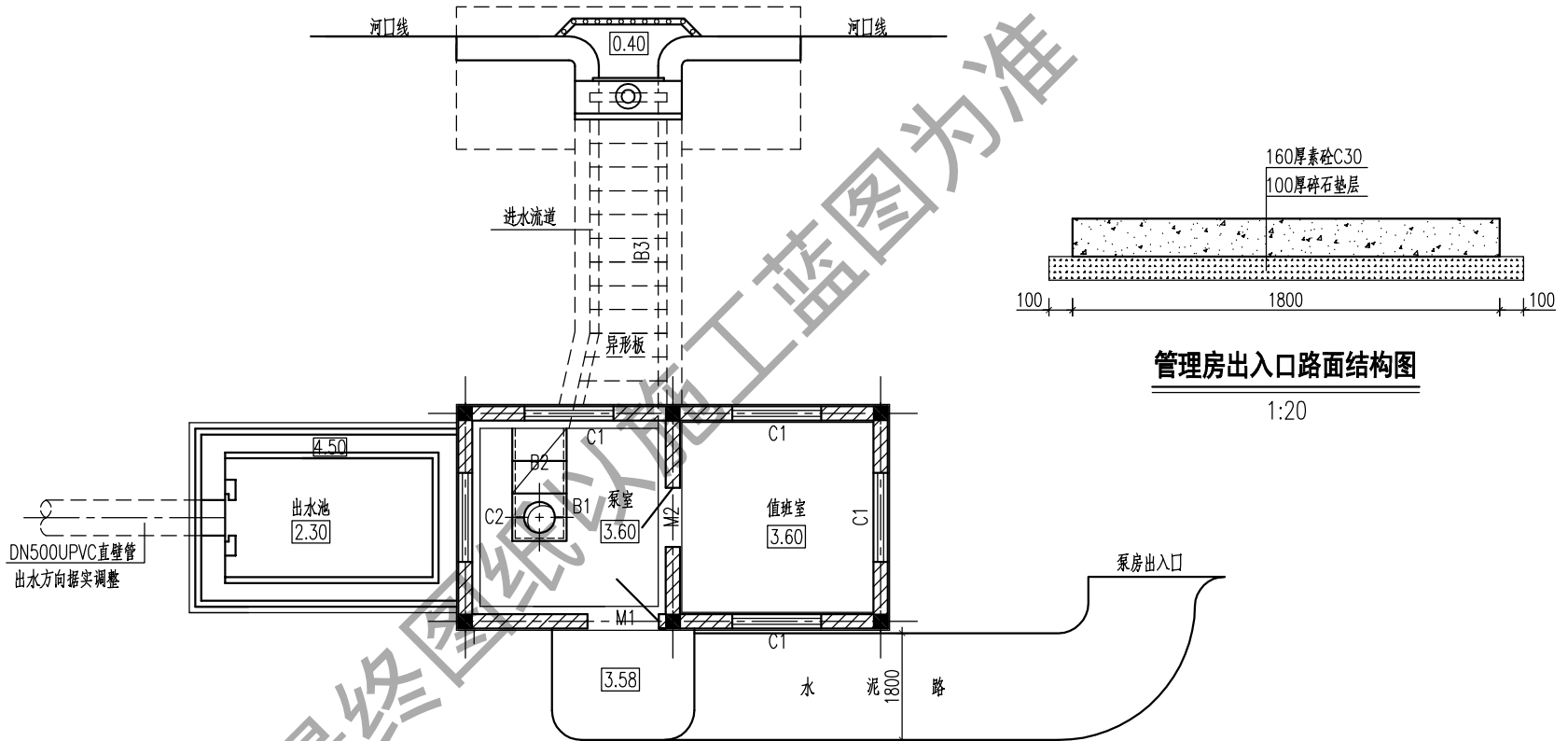
前立面图



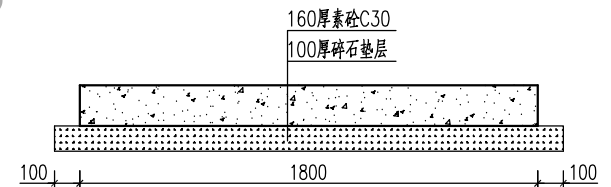
右立面图



后立面图



管理房及出入口平面布置图



管理房出入口路面结构图

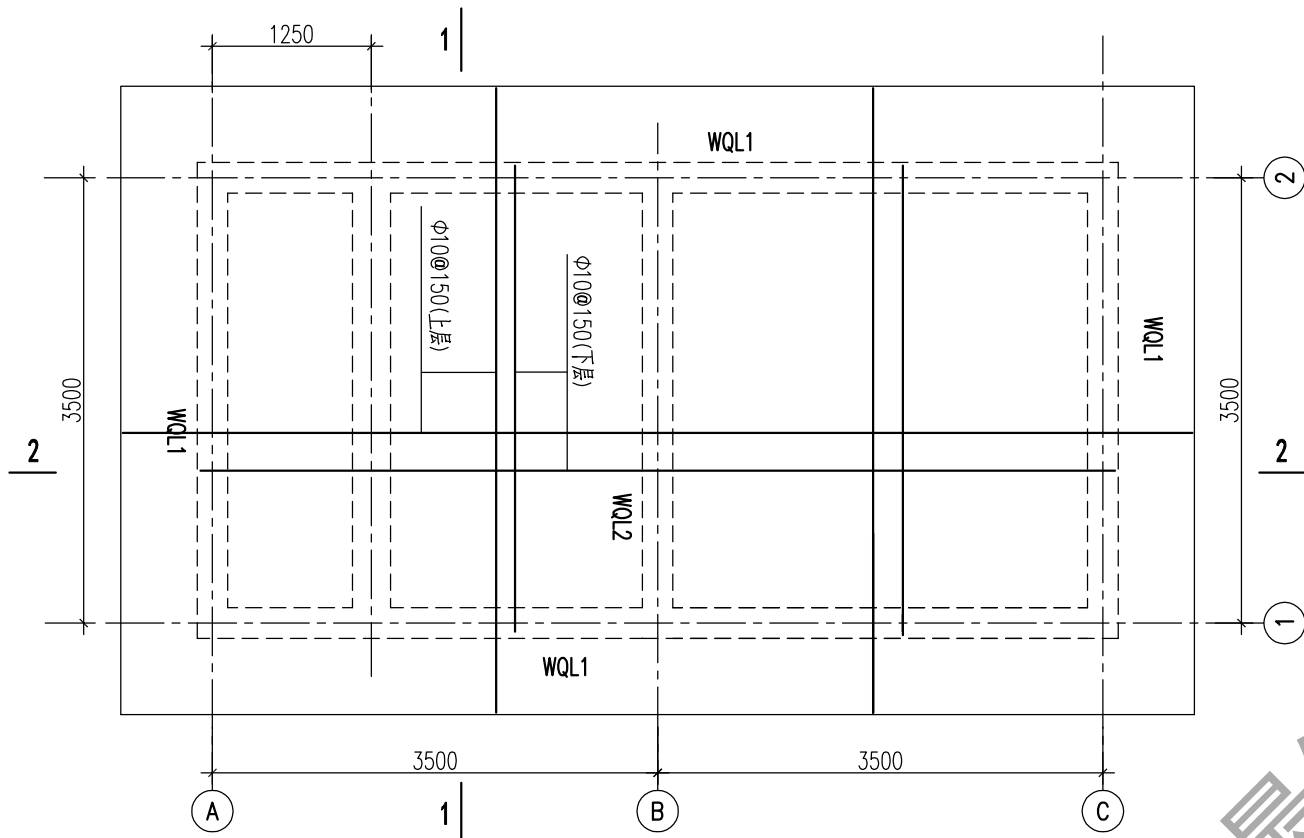
1:20

管理房及出入口施工说明

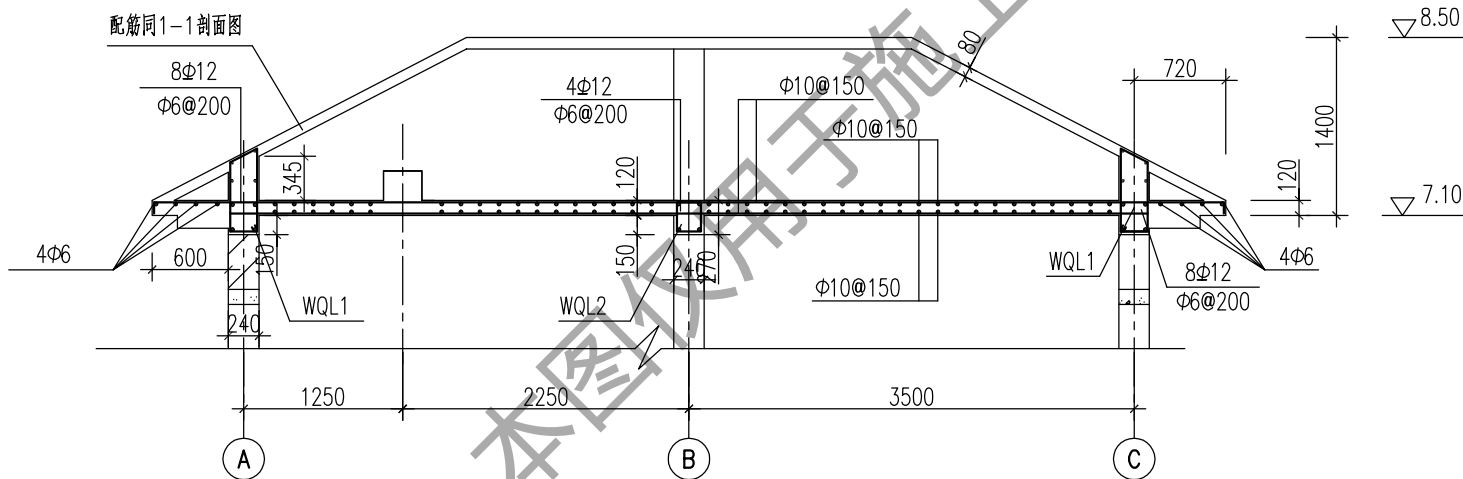
- 标高与尺寸：室内地坪3.60m，室外地坪为3.50m。标高以m计，尺寸单位以mm计。
- 基础与墙身：基础为钢筋混凝土及条形基础。3.60m以下采用100#机制砖，M10水泥砂浆砌筑，以上采用多孔砖，MU5混合砂浆砌筑。
- 结构：现浇混凝土屋面板、梁、柱采用C30混凝土，预制门窗过梁采用C30混凝土。
- 墙面装饰：外墙面贴深红色面砖(200x400)，檐口采用白色外墙立邦涂料。内墙及天面采用原浆底，纸筋灰面白色内墙立邦涂料二度。
- 地坪：室内地面采用70厚碎石或碎砖垫层，70厚C20混凝土，20厚1:2水泥砂浆结合层铺贴800x800黄色防滑地砖，100高1:2水泥砂浆粉踢脚线上贴红色大理石。进门踏步采用800x800红色大理石铺贴。
- 屋面：玫瑰红色琉璃瓦，1:2水泥砂浆铺贴。
- 门窗：一扇主门采用防盗门，其余门均采用普通型55系列平开铝合金门，主型材壁厚不小于2mm；所有窗户均采用普通型70系列水平推拉铝合金窗，主型材壁厚不小于1.4mm，外窗需安装不锈钢防盗栅；玻璃采用普通平板玻璃，厚度5mm。门窗尺寸详见门窗表。
- 落水：自由落水。
- 进水池、出水池：钢筋混凝土C30，素砼C20。
- 施工说明中未尽事项按有关施工规范要求施工。
- 建方可根据自行要求装修，但不得破坏主体结构。

上海浩韵水务工程规划设计有限公司

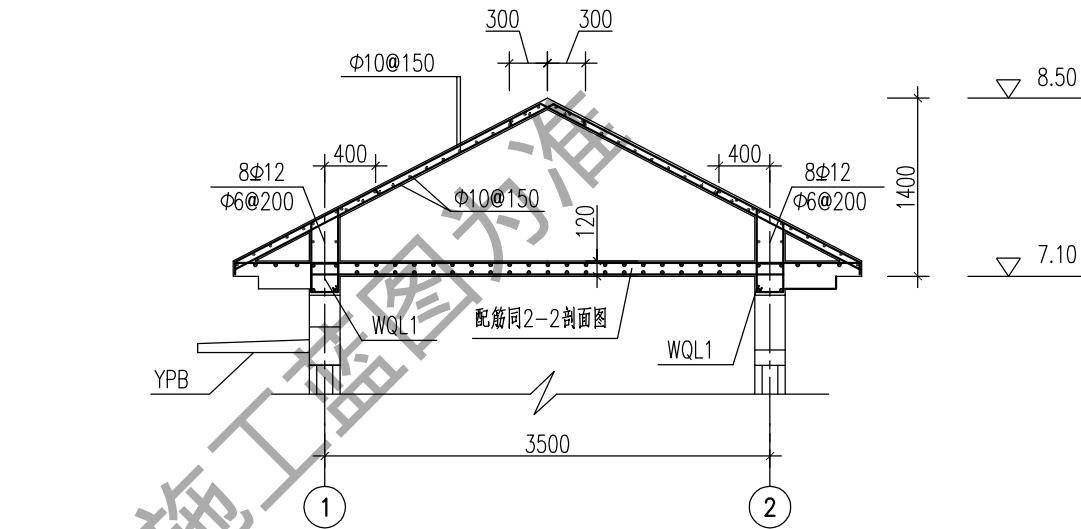
批准		松江区车墩镇高桥村、打铁桥村高标准农田	房建部分
核定		建设项目(新建)	施工图阶段
审查		管理房立面及平面布置图	
校核			
设计			
制图		比例	1:80
项目负责		图号	S2025-12农田-粮田-房建-02



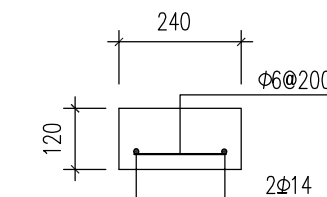
屋面板配筋图



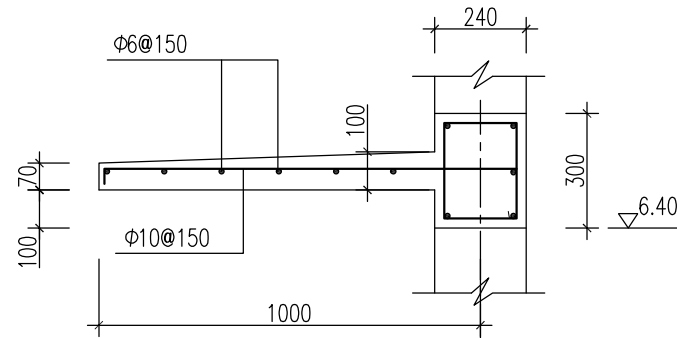
2-2 剖面图



1-1 剖面图



CL1: L=1800(5根用于1500窗)
ML2: L=1500



YPB配筋图

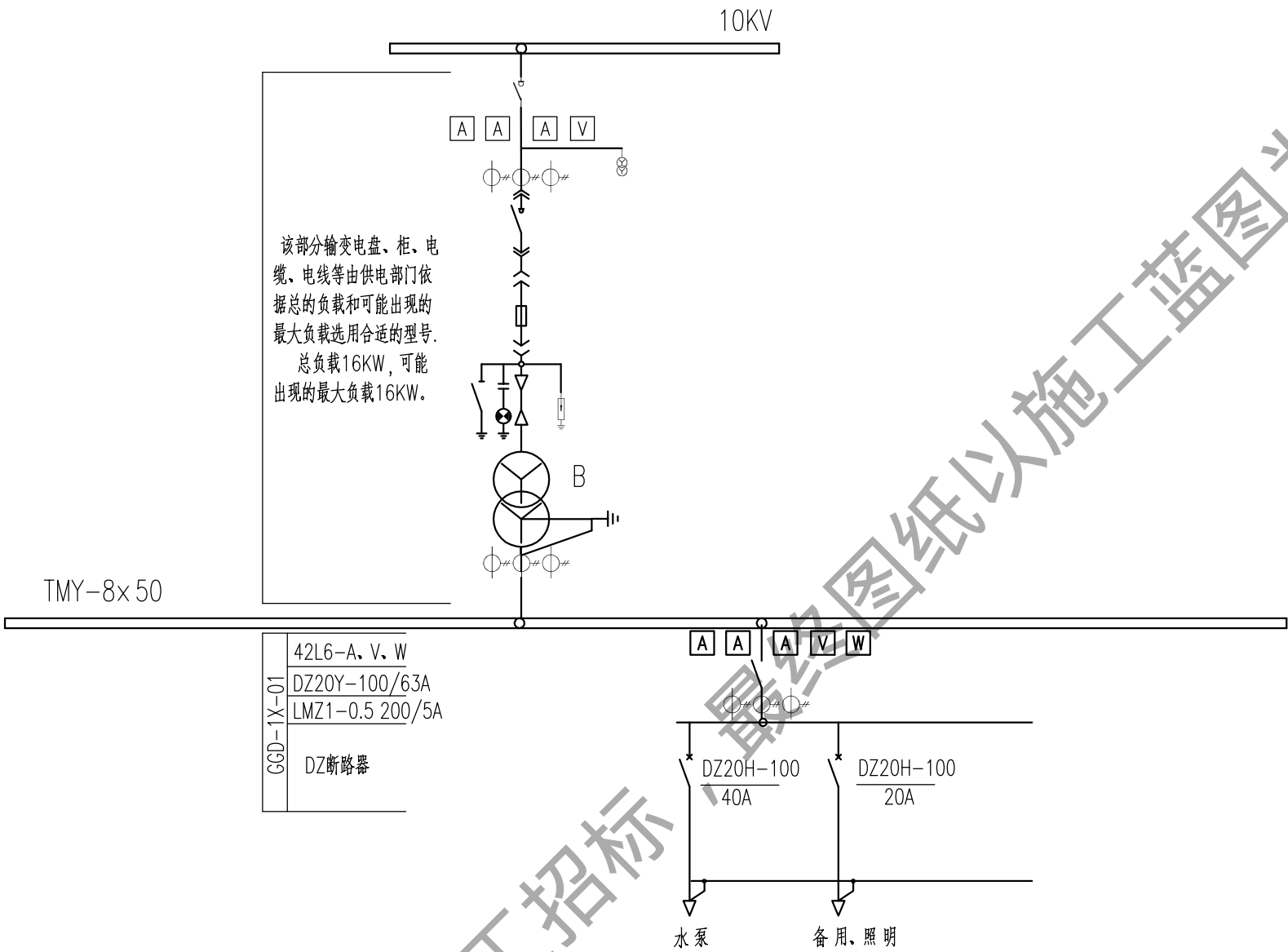
伸出门宽500

说明:

- 图中尺寸标注高程(吴淞零点)以m计,其余均以mm计。
- 现浇板、梁采用C30砼,钢筋锚固长度 $\geq 35d$ 。
- 板保护层为15mm,梁保护层为25mm。

上海浩韵水务工程规划设计有限公司

批准		松江区车墩镇高桥村、打铁桥村高标准农田	房建部分
核定		建设项目(新建)	施工图阶段
审查		屋面板、梁配筋图	
校核			
设计			
制图		比例	1:40
项目负责		日期	2025.08
		图号	S2025-12农田-粮田-房建-03



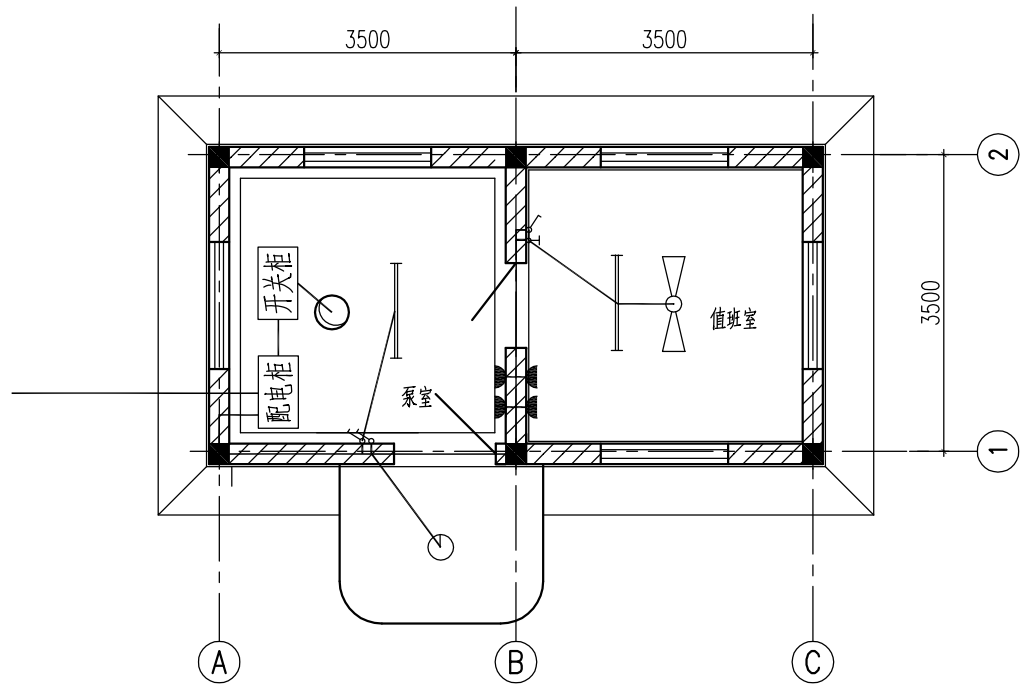
负荷名称	水泵	备用、照明	
安装容量 (kw)	11	5	
计算电流 (A)	21	10	
额定运行短路分断能力 (KA)	18		
额定极限短路分断能力 (KA)	35		
电缆规格 VV22-1KV	3x 16+1x 10	3x 10+1x 6	
电缆长度 (m)	实际情况确定	实际情况确定	

说明:

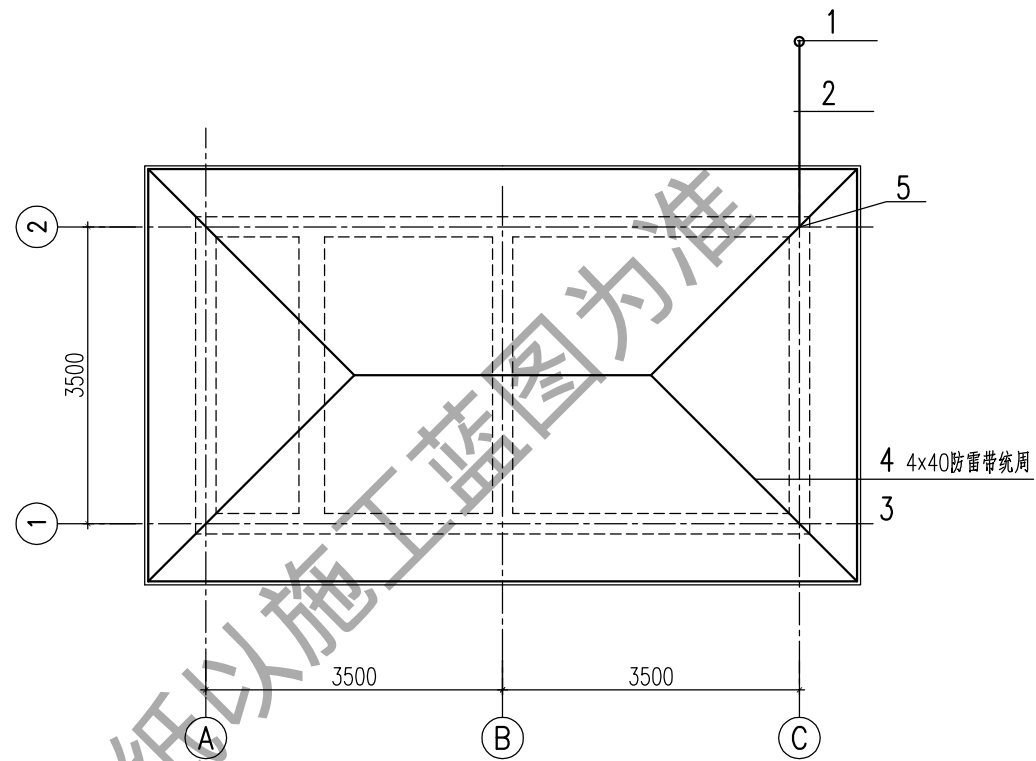
- 动力、控制线路均采用套管暗敷，与土建施工密切配合，土建施工时作好管线预埋。
- 铺设电缆电线的套管内径不小于电缆外径的1.5倍，套管可以采用钢管也可以采用有足够强度的PVE管。
- 电缆电线的型号供安装时参考，由于生产厂家和供货的不同允许型号调整，但必须满足负载要求。
电缆电线的长度根据控制柜及电源位置现场确定。

上海浩韵水务工程规划设计有限公司

批准		松江区车墩镇高桥村、打铁桥村高标准农田	电 气 部 分
核定		建设项目(新建)	施工图 阶段
审查		电气主接线图	
校核			
设计			
制图		比 例	日期 2025.08
项目负责人		图 号	S2025-12农田-粮田-电气-01



电气平面布置图



避雷平面图

电气主要材料设备表

序号	图例	名称	规格	单位	数量
1	⊗	风扇	直径1200mm\80W	套	1
2	—	荧光灯	40W	套	2
3	○	吸顶灯	40W	只	1
4	⌋	风扇调速开关		只	1
5	⌋	单极开关	250V 4A	只	3
6	⌋	安全型双联二三极暗装插座	250V 10A		2
7		铜芯线	BV-25	米	
8		管	PC20/PC25	米	

避雷主要材料设备表

序号	名称及规格	单位	数量	备注
1	接地体Dg50 L=2500	根	4	镀锌
2	接地体连接线,扁钢-4x40	米		镀锌
3	避雷线,扁钢-4x40	米		包括引下线
4	支架,扁钢-4x40x100	米		
5	保护套管 Dg50	根	1	

说明:

- 泵室和值班室各设双管日光灯1盏,插座各1套,插座安装高度均距地面0.5m。门厅设吸顶灯1盏,值班室设电扇一台。开关安装高程均在1.4m。
- 从配电箱引出的配电线路均采用BV-500V型铜芯导线,凡未注明的照明线路采用BV-2.5mm型导线。
- 室内管线采用PVC管沿墙板孔暗敷设。BV-2.5mm型导线2-4根用PC20,5-6根用PC25。
- 建筑物一侧边角设避雷接地装置,接地桩4根,每根长2.5米,引至地圈梁,接地桩距定外4米。屋顶避雷带引到地圈梁。
- 电缆进线穿焊接钢管保护,保护管室外部分伸出散水外0.5米,埋深0.7米。
- 未尽事项请按有关操作规程和规范执行。

上海浩韵水务工程规划设计有限公司

批准		松江区车墩镇高桥村、打铁桥村高标准农田	电 气 部 分
核定		建设项目(新建)	施工图 阶段
审查		电气与避雷	
校核			
设计			
制图		比例	1:60
项目负责		图号	S2018-36泵站-电气-01
		日期	2025.08